

---

*Verkheiti:* **Straumsvíkurhöfn**  
*Verkkaupi:* **Hafnarfjarðarhöfn**

*Dagsetning:* 6. febrúar 2020

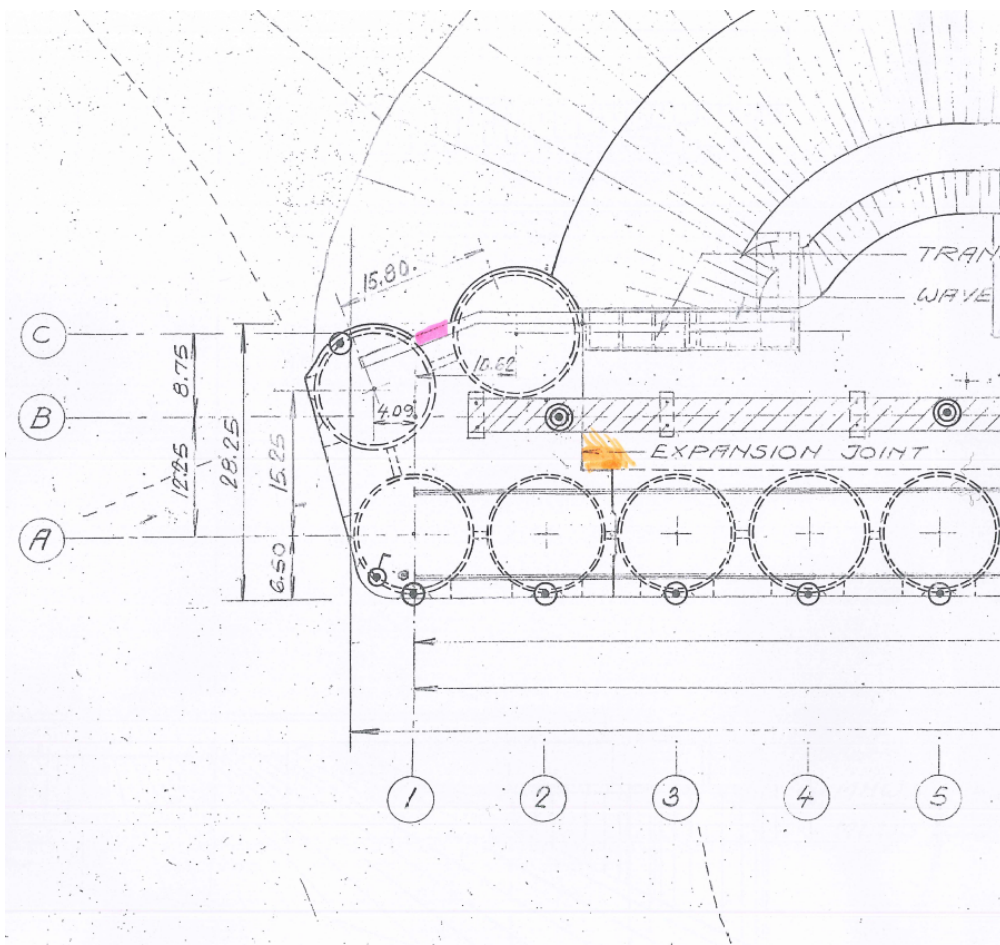
## **Verkefni: Straumsvík – Skemmir í óveðri 9. og 10. desember 2019**

### **Inngangur**

Í framhaldi af minnisblaði frá 20. desember 2019 og nánari skoðun á teikningum mannvirkis voru kafarar frá Köfunarþjónustunni fengnir til að kafa meðfram steiptum kerjum við enda Súrálbakkans í Straumsvík til að kanna mögulegar skemmdir á mannvirkinu.

### **Skemmdir**

Í ljós kemur að ástand er að mestu gott nema á norðurhlið bakkans þar sem komið er stórt gat á skilum á milli kerja á um 5m dýpi. Sjá merkt með fjólubláu á meðfylgjandi teikningu, jafnfram er sýnt með gulu það svæði sem fram eru komnar skemmdir á þekju.



Teikning sýnir uppbyggingu steyptra kerja á enda hafnargarðs, merkt inn með bleiku skemmd á um 5m dýpi og gul merking sýnir hvar skemmd er komin fram á yfirborði.

Sú skemmd sem sést á myndum kafara er augljóslega á tengingum milli steyptra kerja. Á milli kerja eru 40cm þykk x 50cm há og um 2,2m langar steypueiningar. Svo virðist sem op sé komið á um 5m dýpi og stærð um 1,5m x 2,5m. Kafari upplýsti að sjá mætti nýleg sem eldri steypubrot í sárinu og því má leiða að því líkum að gatið hafi komið fram fyrir talsverðum tíma en hið mikla langvinna ölduálag þann 9. og 10. desember hafi aukið verulega á skemmdirnar.

Jafnframt sést að efni hefur skolað út og fyrir innan skemmdina er hellir. Ekki sést auðveldlega stærð hellisins en leiða má að því líkum með tilliti til þeirra skemmda sem fram eru komnar í um 20-25m fjarlægð frá opinu að talsverðu efni hafi skolað út. Ástæða þess að skemmdir koma fram á þessum stað er sú að yfir kerjum er um 70cm þykk steipt plata sem ber sig á milli kerja en þar fyrir utan er um 20cm plata á fyllingu þar sem fram hafa komið sprungur og skemmdir.

**Viðgerðir**

*Undirritaður leggur til eftirfarandi framkvæmdaröðun á viðgerðum.*

- a. Brjót upp steyppta þekju á því svæði þar sem skemmd er komin fram og fylla í það svæði og undir berandi 70cm þekju eins langt og vel og hægt er. Með þessu kemur jafnframt fram umfang útskolunar.*
- b. Samhliða lið a. fari kafari niður að skemmda opinu og hreinsi minna grjót og steypubrot úr opinu og háþrýstipvoi brotsárið.*
- c. Kafari tekur mál af opi og í samráði við verkfræðing verða smíðuð steypumót fyrir opið og járnending hönnuð.*
- d. Móti komið fyrir og steypu dælt í mót og gera má ráð fyrir að talsvert af steypu renni inn í holrúm bak við op.*
- e. Þekja steyppt og gengið frá yfirborði.*

*Á þessu stígi er erfitt að meta kostnað við viðgerðir þar sem heildar umfang er ekki að fullu ljóst. Þó má vera ljóst að kostnaður hleypur á tugum miljóna króna.*

*Sigurður Guðmundsson, Strendingur ehf. verkfræðipjónusta.*