

Rósa Guðbjartsdóttir, bæjarstjóri
Hafnarfjarðarbær
Strandgata 6
220 Hafnarfjörður



Reykjavík, 8. janúar 2019
Tilvísun: 2018110076
ME/OOJ
Tilv. ykkar:

Efni: Reykjanesbraut í gegnum Hafnarfjörð – tvöföldun frá Kaldárselsvegi að Krýsuvíkurvegi, umsókn um framkvæmdaleyfi

Vegagerðin, sækir hér með um framkvæmdaleyfi að tvöfalda kaflann á Reykjanesbraut frá Kaldárselsvegi og vestur fyrir Krýsuvíkurgatnamót með því að byggja nýja akbraut sunnan núverandi vegar.

Brautin verður lögð í svokölluðu þröngu sniði með einungis 3 m breiða miðeyju milli akbrauta. Brautin verður grafin niður allt að 4 m á tveimur köflum. Í fyrsta lagi á kaflanum frá núverandi göngubru við Ásland og að Strandgötu og í öðru lagi gegnum Hvaleyrarholtið frá Þorlákstúni og vestur fyrir nýju undirgöngin við Suðurbraut. Á þeim kafla verður brautin einnig sveigð lítillega til suðurs. Það skapar svigrúm fyrir hugsanlega færslu á Suðurbraut við Hvaleyrarskóla. Tvenn nýleg undirgöng undir Reykjanesbraut, fyrir gangandi við Suðurbraut og undirgöngin í mislægu gatnamótunum við Krýsuvíkurveg eru byggð fyrir tvöfalda Reykjanesbraut. Hins vegar þarf að breikka brúna yfir Strandgötu og er það hluti af framkvæmdinni.

Í framkvæmdinni verða gerðar tvær nýjar göngubrýr yfir Reykjanesbraut. Sú fyrri verður milli Hvamma og Áslands á móts við Álftaás. Sú seinni kemur í stað núverandi undirganga við Þorlákstún. Brýrnar verða stálbogabrýr og spanna brautina í einu hafi.

Samhliða breikkun Reykjanesbrautar verður ráðist í umfangsmiklar aðgerðir til að minnka umferðarhávaða í nágrenni brautarinnar. Aðgerðirnar eru í samræmi við þær mótvægisáðgerðir sem lýst er í matskýrslum og í álitum Skipulagsstofnunar.

Ný hljóðmön verður gerð milli Reykjanesbrautar og Ásbrautar á móts við Erluás. Til að koma henni fyrir þarf að endurgera göngustíginn frá enda göngubrúarinnar og upp á Goðatorg.

Einnig verður hljóðmön við Ásbraut á móts við Álftaás hækkuð þar sem nýja göngubrúin kemur. Hljóðmanir við Hvamma verða endurgerðar. Þar verða notuð svokölluð jarðvegshólf næst brautinni til að ná fram betri hljóðvist.

Við Suðurhvam eru einnig reistir glerveggir ofan á möninni sem ná inn á Strandgötu. Auk þess verður settur hljóðveggur á norðurkant Strandgötubrúar og milli rampanna í gatnamótunum. Þá er einnig settur hljóðveggur úr timbri meðfram Þúfubarði þar sem nú er girðing.

Á Þorlákstúni verða gerðar hljóðvarnir. Austast verða háar manir með jarðvegshólfum en á vestari hlutanum verður gerð hefðbundin jarðvegsmön. Í deiliskipulagi fyrir Þorlákstún er gert ráð fyrir hækkuðum á landi frá því sem nú er. Er ráðgert að nota umframefni sem leggst til í verkinu til þess að hækka land þar. Loks er gert ráð fyrir staðbundnum vörnum við tengistöð HS veitna á móts við Suðurlholt.

Samhliða veg- og brúargerð þarf að færa mikið af lögnum. Þar er um að ræða 132 kV háspennustreng Landsnets, háspennustrengi frá HS veitum, vatnslagnir, hitaveitulagnir og fjarskiptalagnir. Reiknað er með að færsla lagna geti hafist fljótlega á nýju ári og verði að mestu lokið þegar veg- og brúargerð hefst.

Framkvæmdin er háð mati á umhverfisáhrifum. Mat fyrir eystri hlutann er frá árinu 2002, en fyrir vestari hlutann frá 2008.

Deiliskipulög fyrir vegsvæði Reykjanesbrautar eru frá árunum 2004 fyrir eystri hlutann frá Kaplakrika að Áslandi og frá 2016 fyrir vestari hlutann frá Áslandi og vestur fyrir Krýsuvíkurveg.

Gert er ráð fyrir að framkvæmdir geti hafist á þessu ári og verklok verði á árinu 2020.

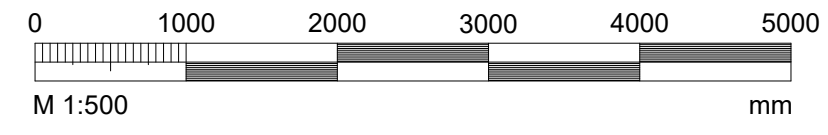
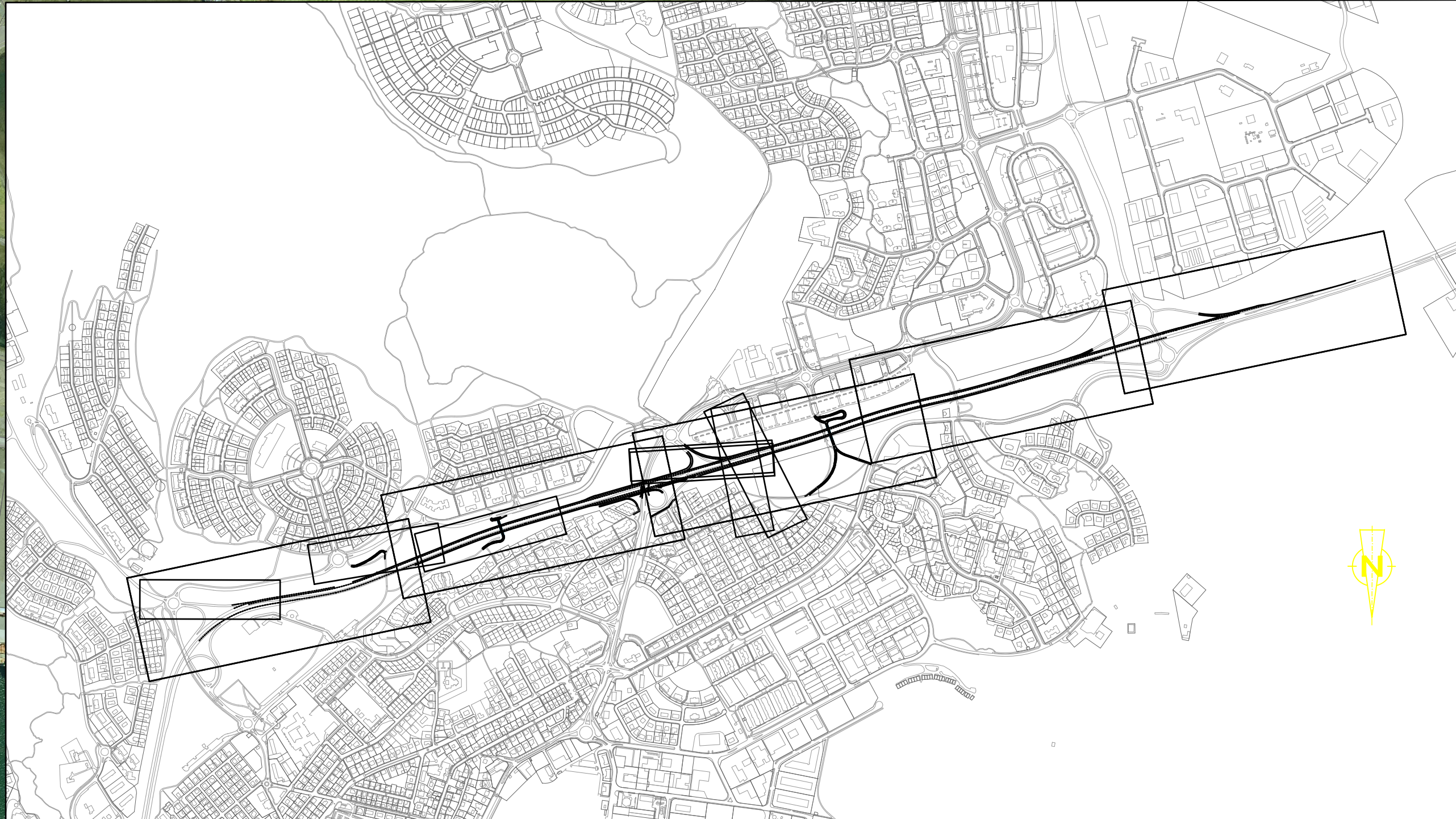
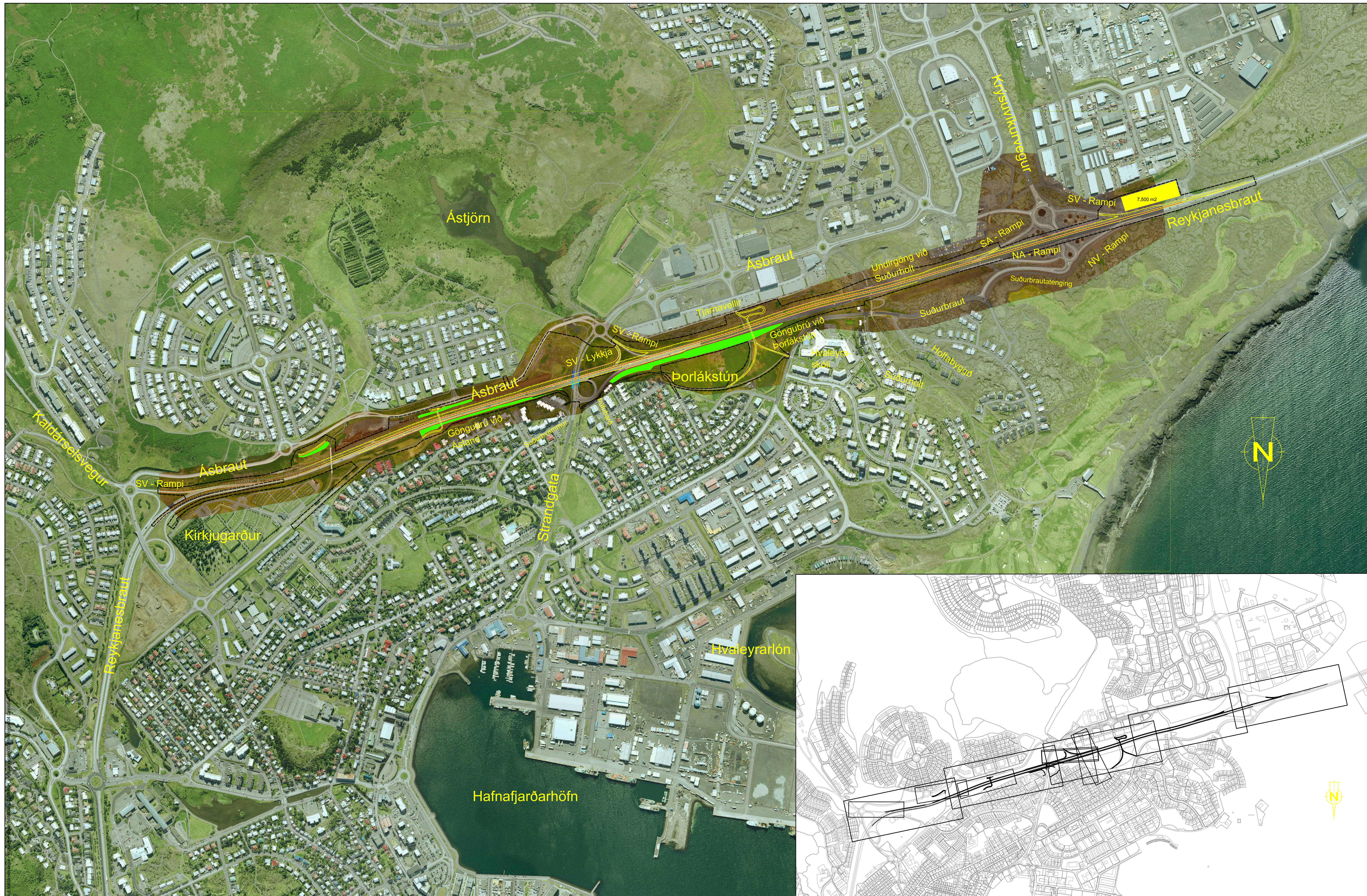
Virðingarfyllst,



Óskar Örn Jónsson

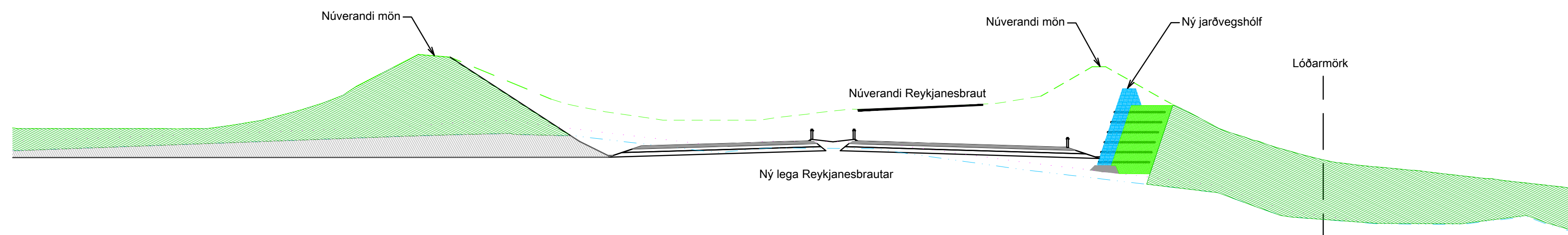
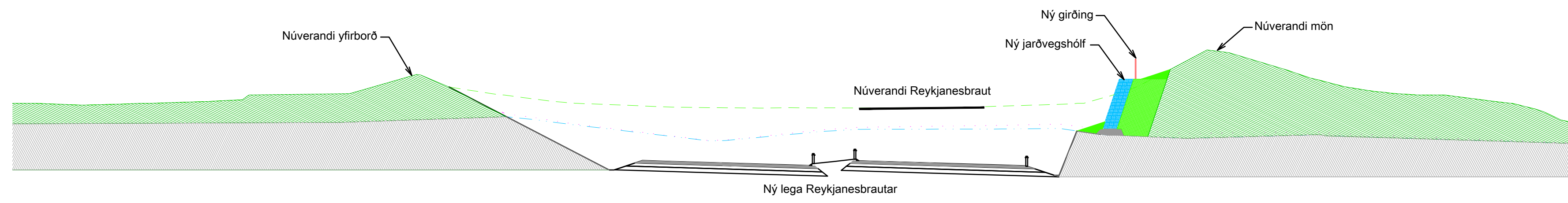
Forstöðumaður framkvæmdadeildar

Meðfylgjandi er yfirlitsmynd auk sniðmynda við Hvamm og Þorlákstún.

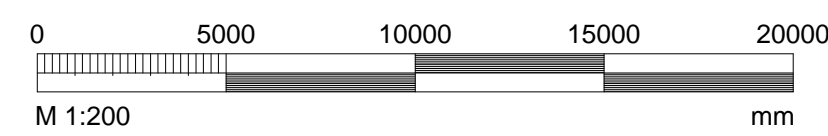


		DAGSETNING		NAFN						Reykjanesbraut Kaldárselsvegur/Krýsuvíkurvegur vegnúmer 2970_037	
		HANNAD				<input checked="" type="radio"/>				Yfirlit mynd -	
		TEKNAÐ				<input type="radio"/>				Meðlivarð (A1) Efla teikning nr. útgáfa Blað nr.	
		YFIRFARIÐ				<input type="radio"/>				B102 -	
		SAMÞYKKT				<input type="radio"/>					
útg. breyting		dags.		nafn		yfirl.					

© VEGAGERÐIN_2970262_Reykjanes

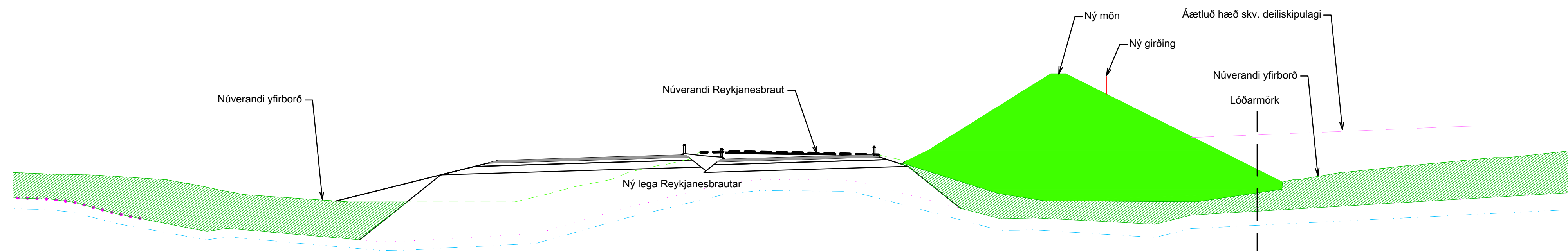
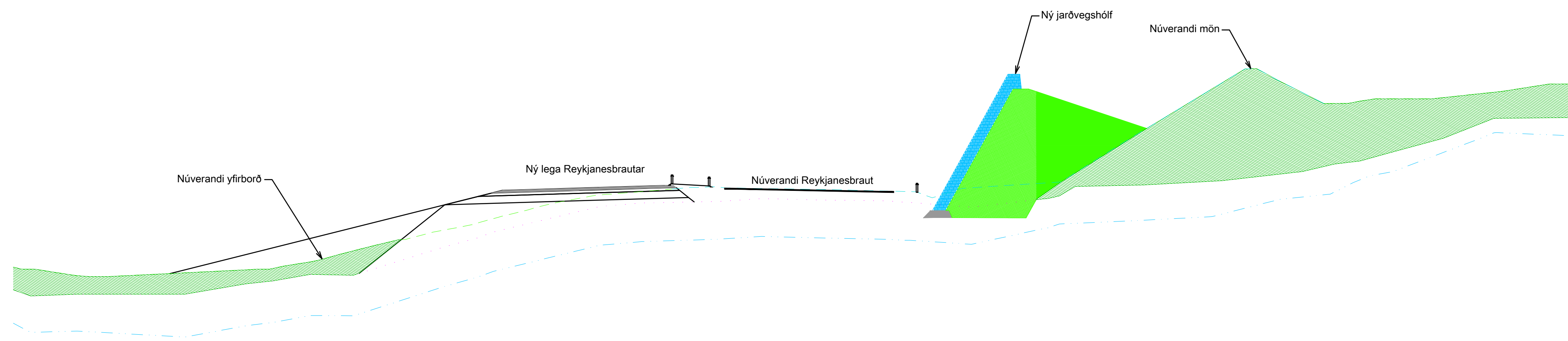


C:\Vegagerðin_2017\026_Reykjanesbraut_Kaldárselsvegur_Krýsuvíkuvvegur_Höfuðunni_Miðun_vestur og vestur\09_Tekningu02_Snið og lóðarmörk\A1.dwg

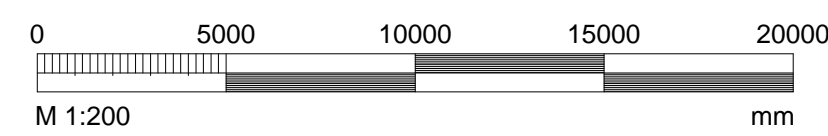


#	#	#	DAGSETNING	NAFN
#	#	#	HANNAÐ	#
#	#	#	TEKNAÐ	#
#	#	#	YFIRFARIÐ	#
#	#	#	SAMÞYKKT	
#	#	#	Tekniáská	
#	breyting	dags.	nafn	yfirf.

Reykjanesbraut Kaldárselsvegur/Krýsuvíkuvvegur		vegrúmer
Snið í manir við Hvamma		####
#		
Málhvarfi (A1) 1: 200	Efla teikning nr. #	útgáfa Blað nr. ##### #



C:\Vegagerðin\2017\02\Reykjanesbraut_Kaldárselsvegur_Krýsuvíkurvegur - Kfjarkurvegur - höfðunadur_Minna_vetr og vegaradur_Tekninga02_Snið og deiliskipulagi



#	#	#	DAGSETNING	NAFN
#	#	#	HANNAÐ	#
#	#	#	TEKNAÐ	#
#	#	#	YFIRFARID	#
#	#	#	SAMÞYKKT	
#	#	#	Tekniškj	
#	#	#	breyting	dags. nafn yfirf.

EFLA
VERKFRÆÐISTOFA

STUDIO GRANDA

LANDSLAG
LANDSLAGSARKITEKTAR FÍLA

VEGAGERÐIN

HAFNARFJÖRDUR

Reykjanesbraut
Kaldárselsvegur/Krýsuvíkurvegur

Snið í manir við Þorlákstún

#

Matkvæði (A1)
1: 200

Eflo teikning nr.
#

Ótala Blað nr.
#

vegrúmer
####