
Verkefnistillaga um fjárhags-
upplýsingar á vefinn

Hafnarfjörður

capacent



Aðdragandi, markmið og afurðir

Aðdragandi

Þann 1. febrúar áttu Símon Þorleifsson og Bjarki Elías Kristjánsson frá Capacent og Andri Berg Haraldsson, Rósa Steingrímisdóttir, Guðmundur Sverrisson og Sigurður Barði Jóhannsson frá Hafnarfjarðarbæ, fund um fjárhagsupplýsingar sveitarfélagsins og aðgengi að þeim á vef. Rætt var um úmsar leiðir í þeim efnum – og áskoranir byggðar á reynslu Capacent af slíkum verkefnum.

Capacent kynnti aðferðarfræði, CAP ferlið, sem gerir það mögulegt að innleiða og koma fjárhagsupplýsingum á vefinn. Þetta er gert í skipulögðu og prófuðu ferli á skömmum tíma.

Rætt var um útfærslur og dæmi skoðuð.

Ákveðið var að Capacent myndi leggja fram tillögu þar sem fram kæmi áætlað umfang, verklag og kostnaður við verkefnið.

Í þessari verkefnistillögu er þeim lykilupplýsingum stillt upp sem eiga að gefa forsendur til að meta tillögu okkar varðandi hvernig standa skuli að framsetningu og uppsetningu fjárhagsupplýsinga á vef.

Helstu liðir í tillögu okkar tengjast eftirfarandi:

- Nálgun við verkefnið og helstu verkþættir
- Verkefnishópur, reynsla og þekking ráðgjafa
- Tímaáætlun og þóknun Capacent

Tillagan er sett fram samkvæmt aðferðum Capacent og byggir á fyrirliggjandi upplýsingum. Um er að ræða tillögu sem getur tekið þeim breytingum sem viðskiptavinur óskar eftir.

Markmið verkefnisins og ávinningur

Verkefni Capacent er að safna saman, samþætta og setja fram fjárhagsupplýsingar Hafnarfjarðar á vef sveitarfélagsins.

Markmiðin eru:

- Framsetning á fjárhagsupplýsingum á vef sveitarfélagsins sem svara spurningunni „Í hvað fara peningarnir“
- Aðgengi fyrir notendur að upplýsingum á einfaldan hátt
- Markviss, skilvirk og hröð innleiðing

Afurðir

Afurð verkefnisins verður uppsetning á fjárhagsupplýsingum á vef sveitarfélagsins („opið bókhald“), ásamt rekstri á lausninni.

Þátttakendur í verkefninu frá sveitarfélaginu öðlast þekkingu á hvernig setja má fram stjórnendaupplýsingar á skilvirkan og þægilegan hátt. Það gildir bæði fyrir stjórnendaupplýsingar til notkunar innanhúss sem og á vef sveitarfélagsins.

Meðfylgjandi verkefnistillaga miðast við að aðstoða sveitarfélagið við að koma fjárhagsupplýsingum á aðgengilegt form fyrir íbúa til skoðunar á vef sveitarfélagsins. Óski sveitarfélagið eftir aðstoð við að byggja upp sérstakar skýrslur fyrir innri not verður samið um það sérstaklega.



Nálgun við verkefnið, CAP - leiðin

Capacent hefur þróað aðferðarfræði sem mætir nýjum þörfum markaðarins um:

- Að koma áreiðanlegum upplýsingum til almennings í gegnum vef
- Að setja upplýsingar fram á myndrænan og aðgengilegan hátt
- Að sýna „í hvað fara peningarnir“
- Að setja fram upplýsingar hratt og áreiðanlega þ.e.a.s. stuttur afhendingartími

Capacent Analytic Process – CAP – leiðin.

Með notkun þessarar aðferðar og að beita nýjustu tækni, er það nú gerlegt að setja fram lausnir fyrir viðskiptavinum á örfáum vikum í stað mánaða. Sjá nánar á næstu síðu.

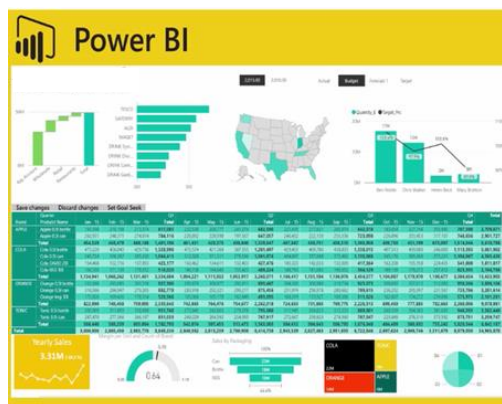
Tæknileg útfærsla

Í verkefninu er notast við Power BI frá Microsoft en Capacent sér alfarið um uppsetningu og rekstur á þeirri lausn fyrir verkkaupa, ásamt tengingu við vef verkkaupa. Lausnin er alfarið skýjalausn.

Power BI býður upp á myndrænar greiningar í sjálfsafgreiðslu.

Innsæi starfsmanna er nýtt til að skapa breiða flóru af sveigjanlegum og gagnvirkum skýrslum, sem auka þekkingu og virði.

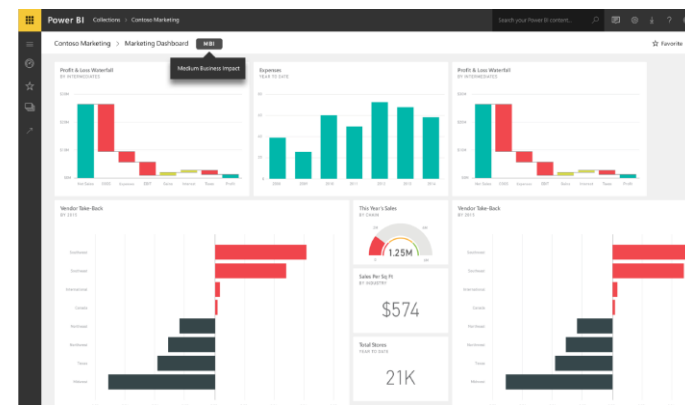
Notendur fá aðgang að gangvirkum skýrslum og geta skoðað gögnin frá ýmsum sjónarhornum.



Dæmi um upplýsingar

Þær fjárhagsupplýsingar sem fara á vefinn innihalda meðal annars:

- Tekjur og gjöld sveitarfélagsins þannig að það sjáist í hvað peningarnir fara
- Helstu lykiltölur í rekstri – mælikvarðar með möguleika á samanburði
- Þróun kostnaðarliða yfir tíma
- Greiningarmöguleikar miðað við tíma, kostnaðarlykla og flokkun, ásamt kostnaðarstöðum og málaflokkum
- Tenging við birgjaupplýsingar þannig að hægt verði að sjá af hverjum þjónusta hefur verið keypt



Verkpættir verkefnisins eftir CAP leiðinni

Lagt er til að verkefninu verði skipt upp í eftirfarandi verkþætti.

Verkpáttur 1. Skilgreining verkefnis

Skilgreinina hvaða fjárhagsupplýsingar á að birta og hvernig:

- Tekjur og gjöld sveitarfélagsins
- Þróun rekstrarliða
- Þróun helstu hlutfalla í rekstri sveitarfélagsins í samanburði við viðmið um fjármál sveitarfélaga
- Skipting kostnaðar á kostnaðarlykla, skipulagseiningar og birgja

Þetta er gert á vinnufundi með lykilstjórnendum sveitarfélagsins þar sem fjárhagsupplýsingar og viðeigandi upplýsingar eru skilgreindar. Farið er yfir útlit og framsetningu upplýsinga.

Miðað er við að allar upplýsingar megi vinna úr fjárhagsgögnum sveitarfélagsins.

Í lok þessa verkþáttar liggur fyrir samþykkt skilgreining á verkefninu. Í þessum áfanga er grunnuppsetning kerfisins einnig framkvæmd.

Verkpáttur 2. Gagnasöfnun

Mikilvægt er að fá viðeigandi gögn í þeim gæðum sem verkefnið krefst miðað við verkþátt 1.

Tryggja þarf aðgengi að gögnum og leggur sveitarfélagið fram gögnin á tölvutæku formi í samræmi við skilgreiningu ráðgjafa Capacent.

Eftir fyrsta innlestur gagna er mikilvægt að sveitarfélagið staðfesti að gögnin séu ásættanleg.

Ábyrgð gagna er alfarið á hendi sveitarfélagsins, en Capacent sér um að setja gögnin fram á réttan hátt í samræmi við skilgreiningu verkefnisins.

Sveitarfélagið staðfestir gæði gagnanna með rýni.

Verkpáttur 3. Smíði á viðmóti og framsetning

Í samræmi við verkskilgreiningu eru gögnin sett fram í mælaborðum og skýrslum. Þessi vinna fer fram í nánú samstarfi við sveitarfélagið sem rýnir og prófar viðmótið.

Verkpáttur 4. Vefframsetning

Vefframsetning er prófuð og fínstillt í samráði við sveitarfélagið, þar til viðeigandi virkni hefur verið náð fram miðað við skilgreiningu verkefnisins í verkþætti 1.

Verkpáttur 5. Afhending og kynning

Formleg kynning á lausninni, ásamt afhendingu til sveitarfélagsins.

Áframhandandi rekstur og utanumhald

Capacent sér um rekstur á lausninni að lokinni afhendingu sbr. verkþátt 5.

CAP leiðin

**„Pro-active decision making“ using
„Capacent Analytic Process“**

Framkvæmdaröð

Verkþáttur 1 –
Skilgreining á
verkefninu.
„Hvað á að birta og
hvernig!“

Verkþáttur 2 –
Gagnasöfnun,
innkeyrsla gagna og
rúni á gæðum gagna
„Eru gögnin rétt?“

Verkþáttur 3 – Smíði á
viðmóti, framsetning og rúni

„Eru stjórnendaupplýsing-
arnar, skýrslurnar í lagi?“

Verkþáttur 4 –
Framsetning á vef ásamt
fínstillingu í samstarfi við
sveitarfélagið

„Er framsetningin í lagi?“

Verkþáttur 5 –
Afhending og kynning

Vefurinn formlega
settur í loftið.

„Er lausnin notuð?“

Rekstur lausnar
„Hvernig tryggjum við
áframhaldið?“

1 – 2 vikur

2 vikur

1 - 2 vikur

1 - 2 vikur

1 vika

Undirbúningur í nánu
samstarfi við
sveitarfélagið

Lykilstarfsmenn
sveitarfélagsins aðstoða
við að ná fram gögnum
og taka þátt í rúni

Capacent smíðar og
kynnir jafnharðan
fyrir sveitarfélaginu

Framsetningin á vef
unnin í nánu
samstarfi við
sveitarfélagið

Formleg afhending á
fjárhagsupplýsingum
á vef sveitarfélagsins

Verkefnishópur Capacent

Þeir ráðgjafar sem gert er ráð fyrir að vinni verkefnið eru listaðir upp hér til hliðar. Auk þess verður leitað til annarra ráðgjafa eftir þörfum í samráði við sveitarfélagið.

Fyrir hönd Capacent mun Símon Þorleifsson vera ábyrgur, stýra verkefninu og rýna afurðir þess. Tekur þátt í faglegri rýni og vinnslu sé þess þörf.

Við framkvæmd verkefnisins er gert ráð fyrir virkri þátttöku lykilstarfsmanna sveitarfélagsins og að tilgreindur verði ábyrgðaraðili verkefnisins af hálfu sveitarfélagsins.



Símon Þorleifsson
BI & Verkefnisstjórnun
(Microsoft, PowerBI, Qlik)
MSc Verkfræði
Black Belt Lean Six Sigma
7 ár hjá Capacent



Bjarki Kristjánsson
BI & Hugbúnaðarþróun
(Microsoft, PowerBI, SQL)
BSc Tölvunarfræði
7 ár hjá Capacent



Víðir Ársælsson
Áætlanagerð & BI
(TM1, PowerBI, Cognos, Qlik)
Cand Oecon Viðskiptafræði
11 ár hjá Capacent



Trausti Guðmundsson
BI
(Cognos, TM1, SQL)
BSc Tölvunarfræði
15 ár í BI, 3 ár hjá Capacent
Staðsettur á Akureyri

Tímaáætlun og áætluð þóknun Capacent

Tímaáætlun

Lagt er til að verkefnið hefjist strax að lokinni undirritun þessarar verkefnistillögu. Nánari tímasetning verður ákveðin í samvinnu við ábyrgðaraðila verkefnisins hjá sveitarfélaginu.

Ef samkomulag um verkefni þetta liggur fyrir munu ráðgjafar Capacent og fulltrúar sveitarfélagsins í verkefnishópi hefja verkefnið og útfæra einstaka þætti eftir því sem verkinu vindur fram.

Þóknun Capacent

Áætlað umfang vinnu við uppsetningu lausnarinnar er um 250 tímar, auk vinnu við rekstur lausnarinnar. Capacent býður þessa útfærslu á eftirfarandi hátt:

- Mánaðargjald 200.000 kr. án vsk.
- Samningurinn er óuppsegjanlegur til þriggja ára, en endurnýjast sjálfkrafa ár í senn hafi honum ekki verið sagt upp með sex mánaða fyrirvara.

- Verð eru vísitölutryggð miðað við vísitölu neysluverðs og miðast við dag undirritunar samnings.

Innifalið er:

- 5 Power BI notendur
- Allt að 3.000 uppflettingar á vef að meðaltali á mánuði miðað við þriggja mánaða tímabil. Umfram uppflettingar skulu reikningsfærðar á næsta tímabili
- Uppsetning á allri útfærslunni þannig að veflausnin er komin í loftið innan tímaramma verkefnisins
- Vinna Capacent ráðgjafa samkvæmt CAP ferlinu hér að framan
- Rekstur lausnarinnar á samningstímanum fyrir umsamda lausn

Fyrirvarar

Capacent gerir sveitarfélaginu viðvart ef útlit er fyrir að breytingar verði á kostnaðarforsendum við vinnslu verkefnisins. Innheimt er fyrir hálf t.ár í senn í upphafi hvers ársheilmings samningsárs.

Útlagður kostnaður s.s. kostnaður við ferðir og annar tilfallandi kostnaður við þær er ekki innifalinn í samningsverðinu. Leitað verður fyrirfram samþykkis sveitarfélagsins fyrir þeim kostnaði.

Samningurinn gildir til þriggja ára og eftir það uppsegjanlegur með 6 mánaða fyrirvara.

Aðstoð við Power BI í innri starfsemi sveitarfélagsins er ekki hluti af þessu verkefni.

Sveitarfélagið leggur til gögn í verkþætti 2 og tryggir gæði gagna og rýni á þeim. Capacent getur aðstoðað við þá vinnu en semja þarf sérstaklega um það.

Hægt verður að útbúa aðrar upplýsingar en þær sem koma fram í þessari verktillögu, en það yrði þá gert í samráði við sveitarfélagið með viðeigandi kostnaðarmati og samþykki þess.

Trúnaður, meðferð gagna, fyrirvarar, notkunarréttur og samþykki

Trúnaður og meðferð gagna

Allir starfsmenn Capacent sem koma að verkinu munu gæta fullsta trúnaðar varðandi upplýsingar sem þeir fá í tengslum við verkefnið. Þeir hafa allir undirritað trúnaðarsamning hjá Capacent þar sem kveðið er á um þagnarskyldu varðandi málefni einstakra viðskiptamanna.

Capacent er heimilt að nota í eigin þágu og til hagsbóta fyrir viðskiptamenn sína hvenær sem er öll gögn er tilheyra verkefninu og eingöngu innihalda vinnuaðferðir, áætlanir og aðferðafræði Capacent. Capacent er óheimilt að nota þann hluta efnis er inniheldur sértæk gögn eða upplýsingar um sveitarfélagið til annarra nota en í þágu verkefnisins.

Í auglýsinga- og markaðsskyni (og í því skyni að selja þjónustu sína) er Capacent heimilt að nefna að Capacent hafi unnið fyrir sveitarfélagið. Í þeim tilfellum sem Capacent nefnir nafn sveitarfélagið skal aðeins heimilt að greina frá því að þjónustan hafi falið í sér ráðgjöf um tiltekin efnisatriði. Að öðru leyti skal Capacent ekki á neinn hátt vísa til sveitarfélagsins án sérstaks samþykkis.

Fyrirvarar og notkunarréttur

Capacent ber enga ábyrgð á túlkun eða nýtingu upplýsinga eða þeim ákvörðunum sem kunna að vera teknar á grundvelli þessa verkefnis. Öll ábyrgð vegna ákvarðana sem teknar kunna að vera á grundvelli verkefnisins er hjá þeim sem þær taka.

Notkunarréttur skilgreindra afurða verkefnisins nær til verkkaupa og dótturfélaga í hans eigu. Sveitarfélaginu er óheimilt að afhenda/selja, að hluta eða að öllu leyti, afurðir verkefnisins til annarra aðila, án skriflegs samþykkis Capacent. Sveitarfélaginu er eingöngu heimilt að beita aðferðafræði Capacent til innri nota.

Samþykki

Við vonum að framangreind verkefnistillaga falli að þörfum og hagsmunum sveitarfélagsins og að unnt verði að staðfesta samstarf okkar með undirritun hér að neðan. Með undirritun öðlast tillagan gildi verksamnings.

Reykjavík, 1. febrúar 2017

Fyrir hönd Capacent

Fyrir hönd Hafnarfjarðar

Nánari upplýsingar

Símon Þorleifsson

simon.thorleifsson@capacent.is

Sími 840 1248