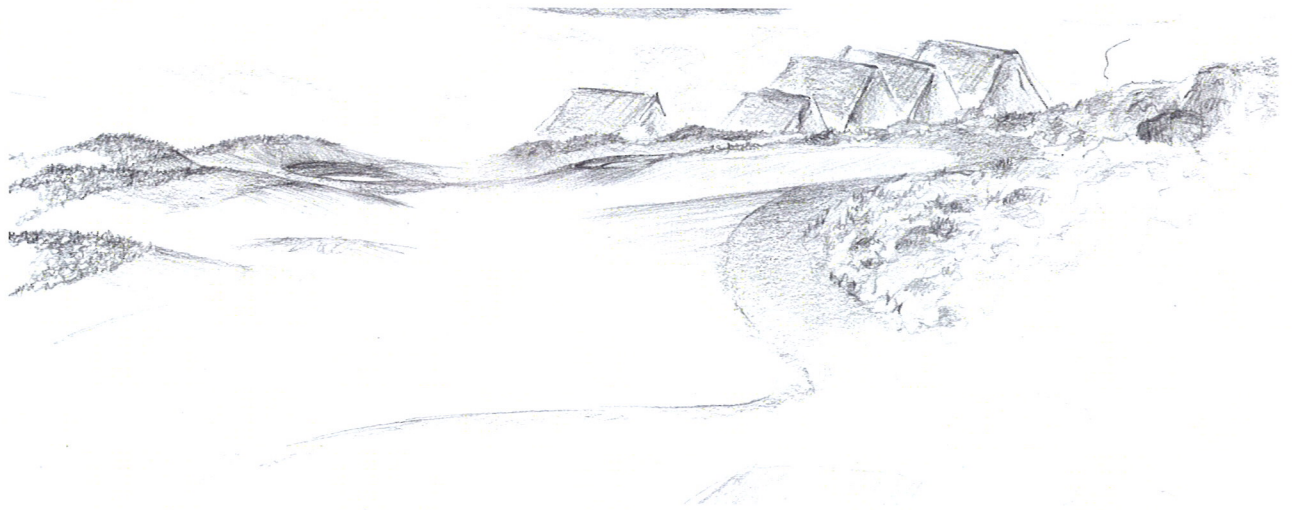


Umsókn um framkvæmdaleyfi

Vegna nýframkvæmda við nýja 13. braut á Hvaleyrarvelli



Bjarni Þór Hannesson

Sveinn Steindórsson

Golfklúbburinn Keilir Hafnarfirði

2012

Nýbygging 13. brautar á Hvaleyri

1. Nýbygging golfbrautar á syðsta hluta golfvallarins á Hvaleyri.

Til stendur að byggja nýja golfbraut, hér með kölluð 13. braut, syðst á umráðasvæði golfklúbbsins Keilis á Hvaleyri. Brautin mun liggja meðfram Miklaholti, frá vestri til austurs, að bátaskýlum við Hvaleyrarlón.

2. Verndun fornleifa á svæðinum

Samkvæmt fornleifaskráningu eru einar skráðar fornleifar á svæðinu, en það er 100 m langur grjótgarður sem er að hluta inni á því svæði sem áætluð braut mun liggja og ber skráningarnúmerið 7. (Katrín Gunnarsdóttir 2005:25) Garðurinn er að mestu grasi vaxinn. Grjótveggurinn liggur frá fjárhústóftum, sem ekki verður hreyft við að neinu leiti við þessar framkvæmdir.

Nyrsti hluti áætlaðrar 13. brautar mun þurfa að rísa með jarðvegs viðbótum. Áætlað er því að umræddur grjótgarður muni verða hulinn jarðvegi. Ekki verður hreyft við garðinum sjálfum.

Fyrstu u.þ.b. 100 m af syðri hluta áætlaðrar 13. brautar er svæði sem á að lækka (0-2 m), með því að ýta jarðvegi til norðurs (í átt að grjótgarði). Á þessu svæði eru engar skráðar fornmyrnar, en unnið verður að þessu verki í samstarfi við við eignadi fornleifa stofnanir, til að forðast spjöll á fornleifum séu þær þar undir. Þetta svæði er að mestu leyti gamlar landfyllingar.

Lagt verður vökvunarkerfi í brautina, en til þess þarf að moka mjóa skurði (c.a. 20 cm breiða) upp eftir brautinni endilangri og umhverfis flötina. Lagnir verðar svo tengdar inn á núverandi lagnir sem þegar hafa verið lagðar. Mokstur þessara skurða á þeim svæðum þar sem ekki er grafið í nýjan viðbættan jarðveg, verður unninn í samstarfi við við eignadi fornleifa stofnanir.

Aðrir hlutar 13. brautar eru á svæði sem notað hefur verið sem tippur fyrir efni sem mokað hefur verið upp við byggingu grunna á svæðinu í kring, ásamt efni sem fallið hefur til við viðhald Hvaleyrarvallar. Þar áður var þetta svæði malarnáma. Á þessu svæði er því nánast útilokað að fornleifar finnist.

Fjárhústóftin sem liggur vestan við grjótgarðinn, og grjótgaðurinn áfram vestur frá tóftinni er mikil þrýði innan vallarins og setur mikin svip á Hvaleyrarvöll. Við áætluð að gera okkar til að halda þessum fornleifum frá því að hverfa í grasi og gróðri, t.d. Lúpínu og Skógarkerfil sem sækja hart að óhreyfðum og villtum svæðum. Þessar illgresistegundir hafa sótt hart að öllu golfvallarsvæðinu undanfarin ár og hafa verið handtíndar um leið og þeirra er vart.

3. Verkáætlun

Verkið skiptist niður í fimm liði sem eru:

1. Söfnun jarðvegs

Jarðvegi hefur verið keyrt úr grunni sem staðsettur er í u.þ.b. 300 m fjarlægð við Hvaleyrarbraut. Verið er að reyna að takamarka flutning þessa efnis sem mest. Þessi jarðvegur verður notaður í brautarmótun og umhverðið þar í kring. Fluttur verður inn sérstakur sandur sem notaður verður við byggingu flatarinnar, en þar þarf jarðvegur að vera af betri gæðum en það sem notað verður í brautina sjálfa.

2. Jarðmótun

3. Lagning vökvunarkerfis

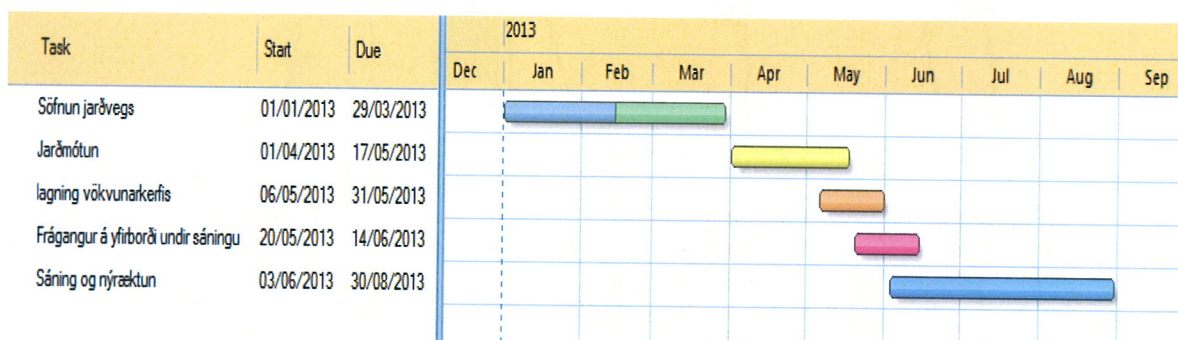
4. Frágangur á yfirborði undir sáningu

5. Sáning og nýræktun

Í nýræktun fellst allt ferlið frá sáningu þar til góð graspekja er komin.

4. Tímaáætlun

Áætlað er að verkið verði unnið frá janúar 2013 fram að hausti 2013. Eftir það tekur við venjulegt viðhald, þó svo að fullur gróandi hafi ekki náðst. Þannig er áætlað að uppbyggingar hamur verksins ljúki í lok ágúst mánaðar 2013.



5. Heimildir

1. Fornleifaskráning í landi Hvaleyrar og Grísaness Hafnarfirði, Katrín Gunnarsdóttir, Byggðasafn Hafnarfjarðar, 2005.

Útskýringar vegna framkvæmda við nýja golfholu á Hvaleyrarholti, með tilliti til fornleifa

