



## Framtíðarhlutverk Hafnarfjarðar:

- Borgarlína og þróunarbelti
- Kjarnastöð og þróunarsvæði
- Framtíðarkjarni höfuðborgarsvæðis

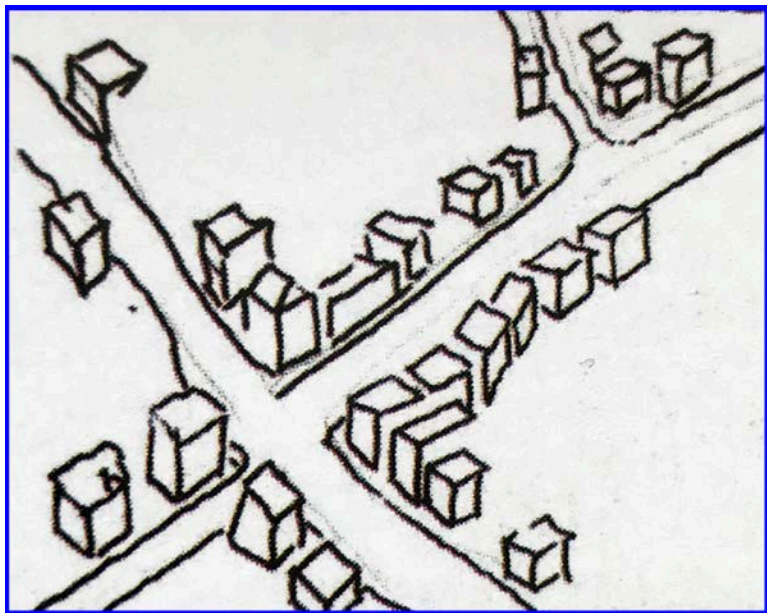






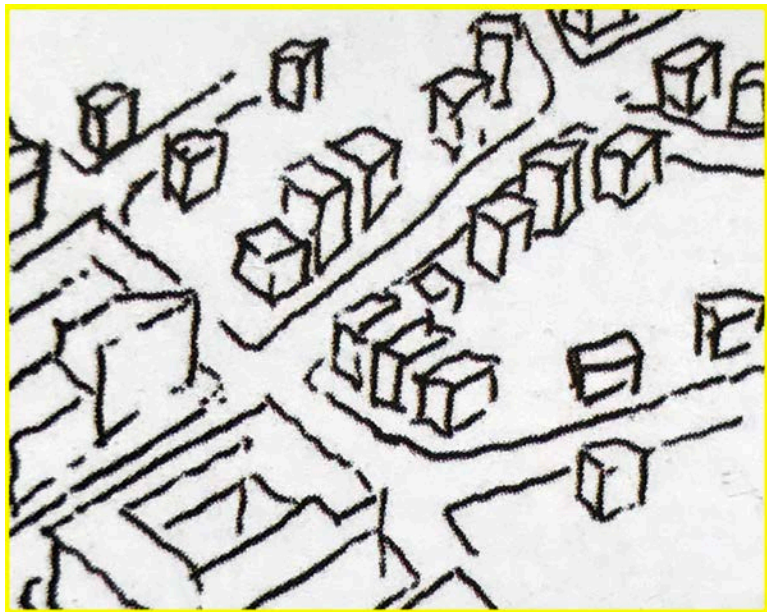
Mismunandi byggðarmynstur miðbæjar Hafnarfjarðar:

- Eldri byggð Hafnarfjarðar meðfram Strandgötu.



Mismunandi byggðarmynstur miðbæjar Hafnarfjarðar:

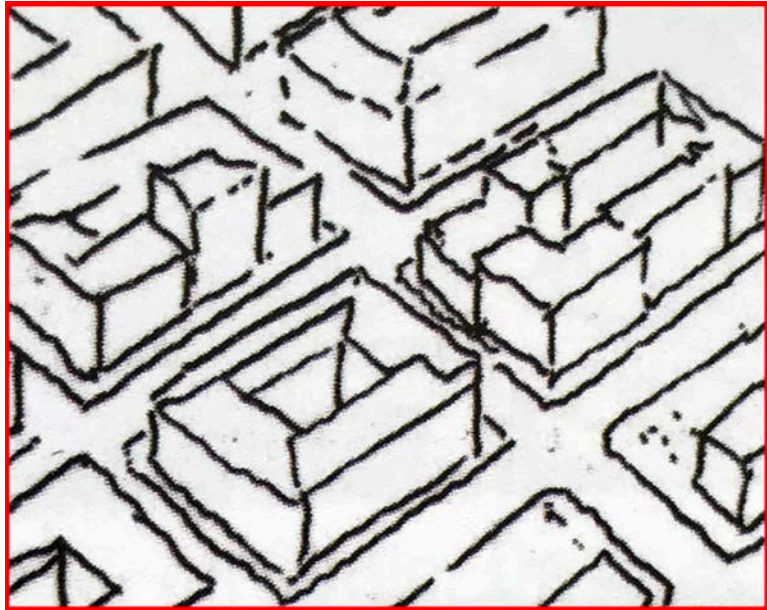
- Eldri byggð Hafnarfjarðar meðfram Strandgötu.
- Þróun og nútímavæðing Hafnarfjarðar (t.d. tilkoma Móðernismans).





Mismunandi byggðarmynstur miðbæjar Hafnarfjarðar:

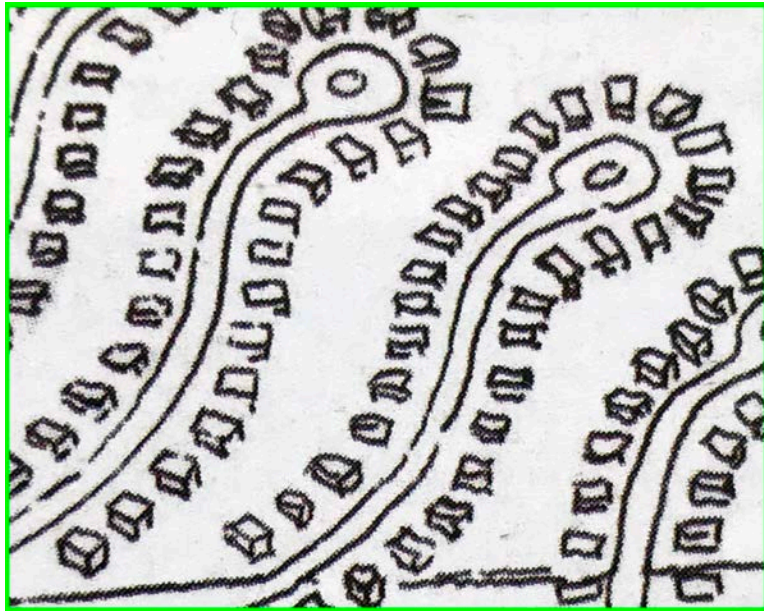
- Eldri byggð Hafnarfjarðar meðfram Strandgötu.
- Þróun og nútímavæðing Hafnarfjarðar (t.d. tilkoma Móðernismans).
- Tilkoma reita og götustrúktúrs í skipulagi Hafnarfjarðar.





## Mismunandi byggðarmynstur miðbæjar Hafnarfjarðar:

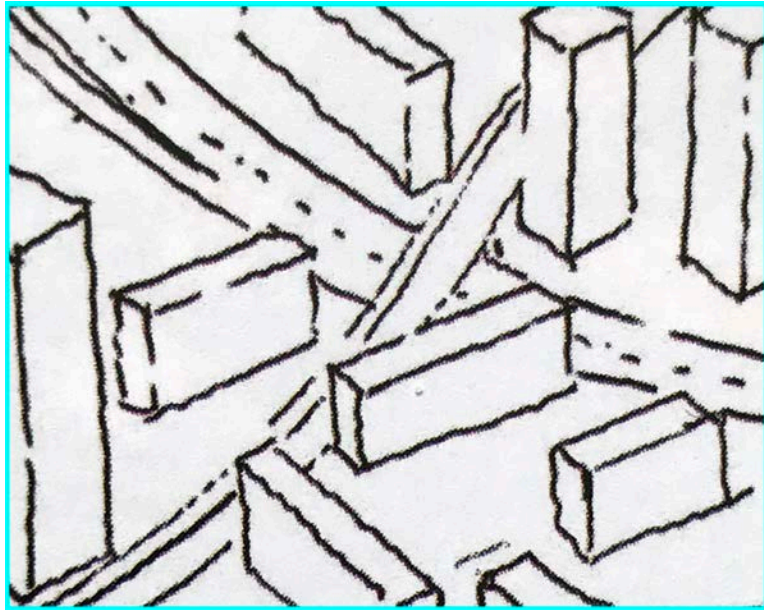
- Eldri byggð Hafnarfjarðar meðfram Strandgötu.
- Þróun og nútímavæðing Hafnarfjarðar (t.d. tilkoma Móðernismans).
- Tilkoma reita og götustrúktúrs í skipulagi Hafnarfjarðar.
- 20.öldin: Hönnun hverfa fyrir einbýlishús.





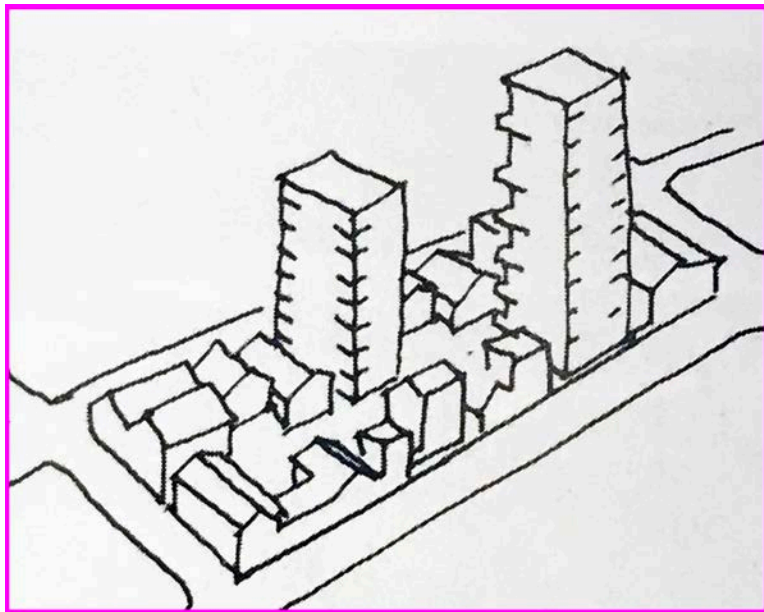
## Mismunandi byggðarmynstur miðbæjar Hafnarfjarðar:

- Eldri byggð Hafnarfjarðar meðfram Strandgötu.
- Þróun og nútímavæðing Hafnarfjarðar (t.d. tilkoma Móðernismans).
- Tilkoma reita og götustrúktúrs í skipulagi Hafnarfjarðar.
- 20.öldin: Hönnun hverfa fyrir einbýlishús.
- 20.öldin: Götustrúktúr hverfur og stórar samgönguæðar með stærri byggingum breyta ásjón miðbæjarins.



## Mismunandi byggðarmynstur miðbæjar Hafnarfjarðar:

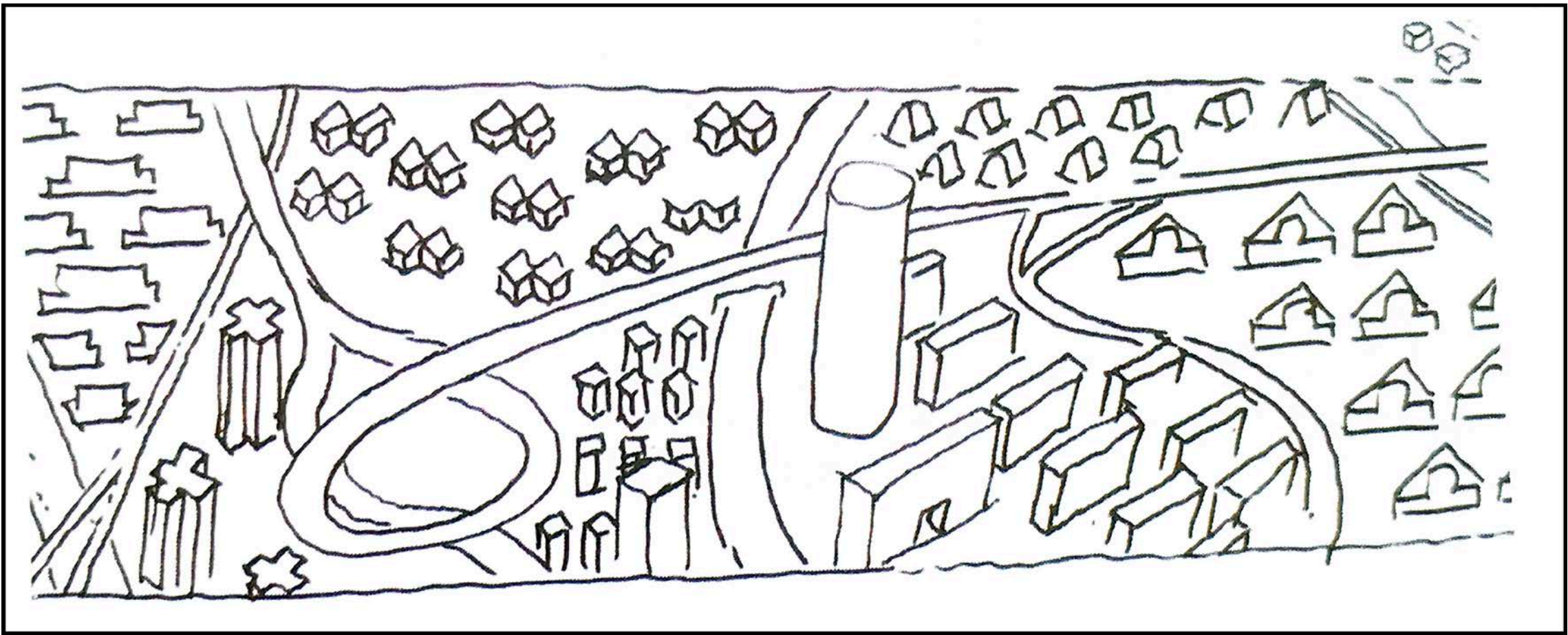
- Eldri byggð Hafnarfjarðar meðfram Strandgötu.
- Þróun og nútímavæðing Hafnarfjarðar (t.d. tilkoma Móðernismans).
- Tilkoma reita og götustrúktúrs í skipulagi Hafnarfjarðar.
- 20.öldin: Hönnun hverfa fyrir einbýlishús.
- 20.öldin: Götustrúktúr hverfur og stórar samgönguæðar með stærri byggingum breyta ásýnd miðbæjarins.
- Mismunandi áherslur í skipulagi síðustu aldar hafa leitt til götummynda með ólíka skala.





Mismunandi byggðarmynstur miðbæjar Hafnarfjarðar:

- Staðan í dag eftir áralanga þróun í bæjarskipulagi.









## BORGARLÍNA

- **Aðalkjarni** : Aðkoma Borgarlínu mun breyta bæði hlutverki og ásýnd Fjarðargötu. Norð-suður ásinn mun efla almenningssamgöngur til annara svæða bæði innan Hafnarfjarðar og í önnur sveitafélög. Sem nýtt þróunarsvæði mun miðbærinn öðlast meiri sjálfstæði og verða einn af aðalkjörnum höfuðborgarsvæðisins.
- **Þróunarsvæði** : Borgarlína er grundvöllur þess að sveitarfélögin geti þétt byggð í miðkjörnum og við línuna og vaxið án þess að brjóta nýtt land undir byggð utan skilgreindra vaxtarmarka.
- **Nýting Borgarlínu** : Til þess að stuðla að nýtingu Borgarlínu er mikilvægt að umgjörð hennar og byggt umhverfi stuðli að notkun hennar. Það er gert með þéttingu byggðar á samgöngu- og þróunarsvæðum, sett eru ákvæði um bíla- og hjólastæði, kröfur um hönnun hins byggða umhverfis og tengsl samgöngu- og þróunarsvæða við önnur svæði á höfuðborgarsvæðinu og nágrenni þess.

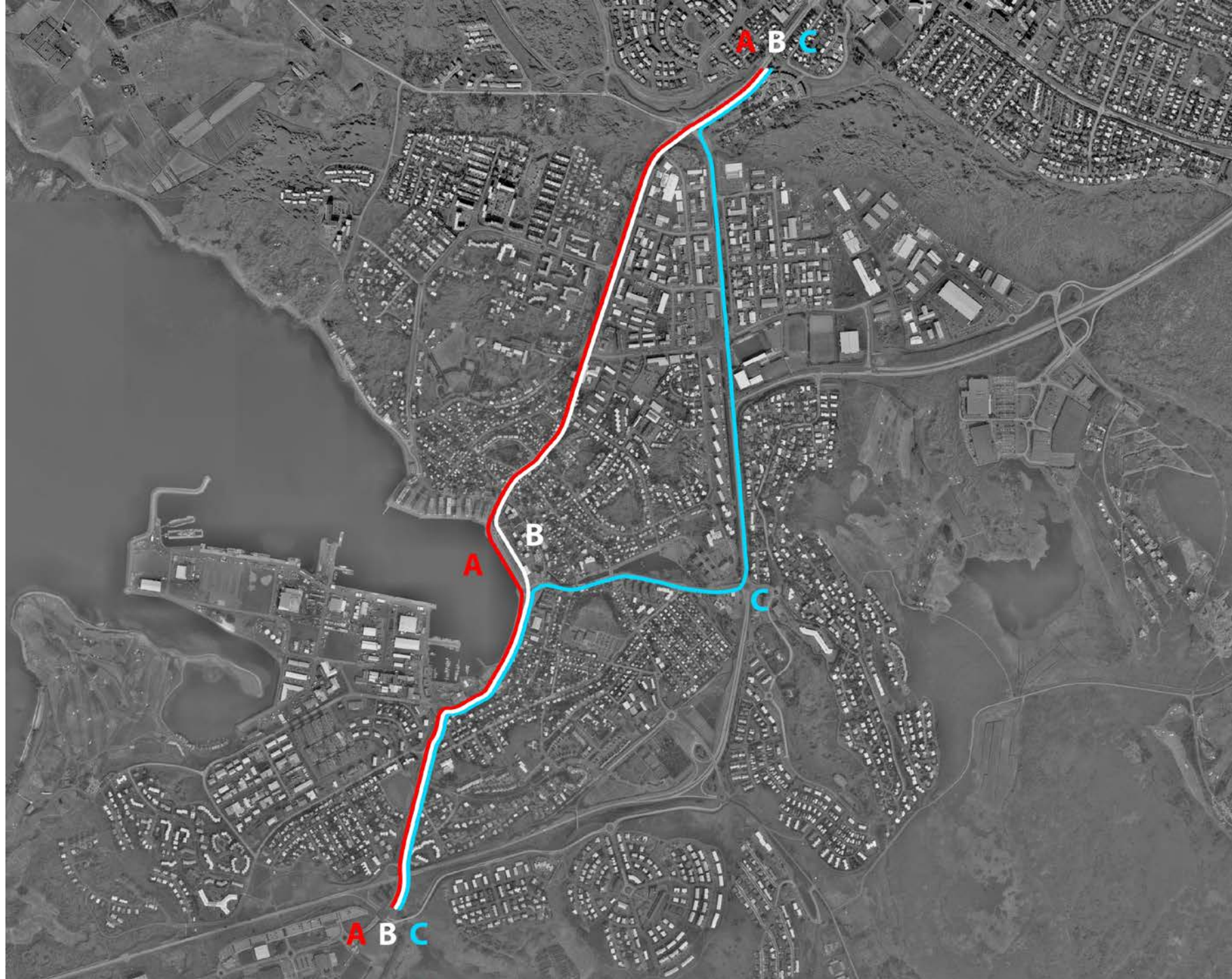


Borgarlína í Montpellier, Frakklandi



## BORGARLÍNA

Tillögur A, B og C að legu Borgarlínu í gegnum Hafnarfjarðarbæ.







# BORGARLÍNA

Lega Borgarlínu A í gegnum miðbæjarsvæðið.





## STRANDGATA

- Strandgatan hefur frá upphafi verið ein mikilvægasta gata bæjarins. Í gegnum árin hefur landslagið við Strandgötuna breyst mikið.
- Landfylling hefur verið mikil á þessu svæði og á árunum 1941-1948 var hamarinn við Strandgötuna sprengdur svo hægt væri að aka þar um.
- Við Strandgötuna eru mörg af elstu húsum bæjarins og er því mikilvægt að endurvekja hana með því að afmarka götuna betur og þétta húsaraðirnar með nýjum byggingum. Styrkja götummyndina með nýbyggingum á þann hátt að verslunargatan virki sem órofa heild. Einnig væri tilgangur nýrra bygginga að bæta ásýnd götunnar og gera hana meira aðlaðandi.



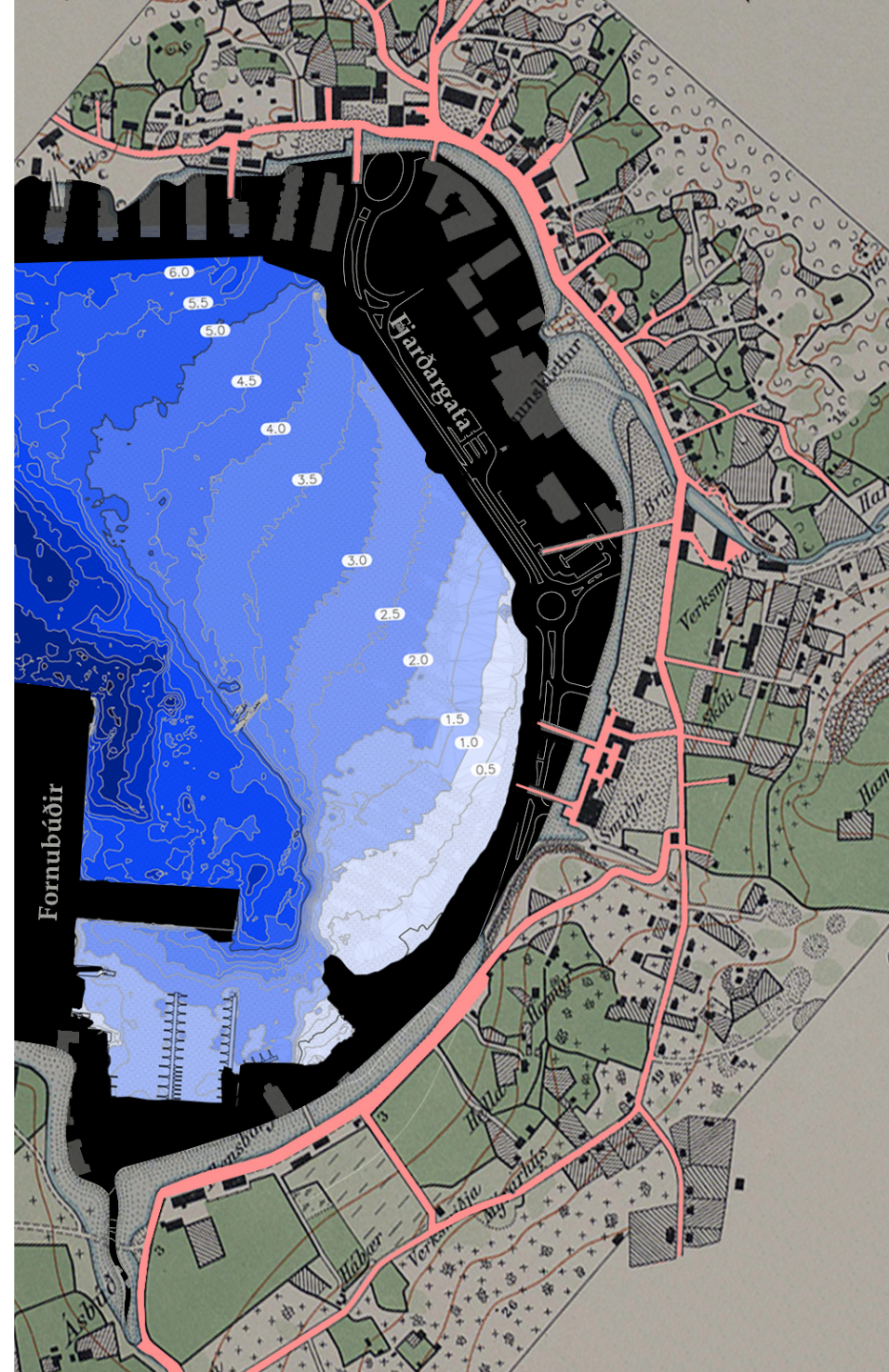
Gatnamót Strandgötu, Reykjavíkurvegar og Vesturgötu um 1960.





## STRANDGATA

Strandgata sem lífæð Hafnarfjarðar fyrir landfyllingu.



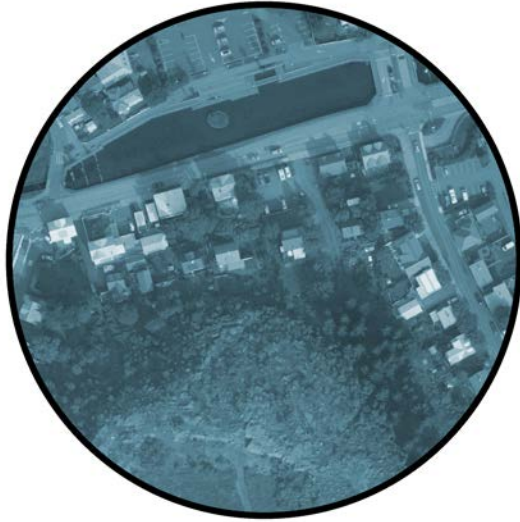


## STRANDGATA

Hvert verður hlutverk Strandgötu í framtíðarskipulagi  
Hafnarfjarðar?





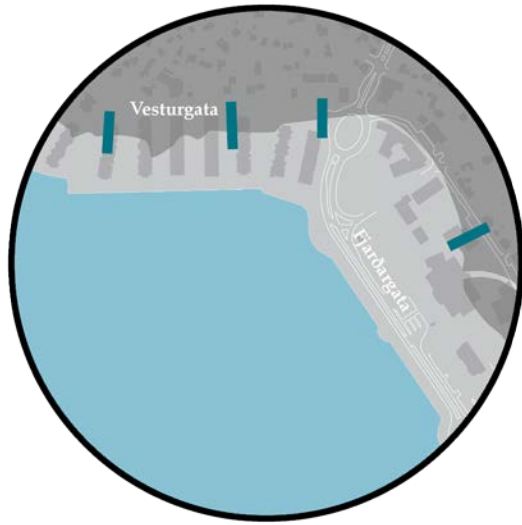


## LÆKURINN & HAMARINN

- **Lækurinn** : Hamarskotslækur opnar upp á marga möguleika með rennsli sínu úr austri og gróðri inn í miðbæinn. Útivistarsvæði hjá Lækjarskóla væri hægt að tengja við framtíðar Borgarlínu með göngu- og hjólastígum, sem og efla gróður á svæðinu með því að strekkja grænu rýmin inn í miðbæinn.
- **Hamarinn** : Hamarinn var friðlýstur sem náttúruvætti árið 1984. Á Hamrinum eru jökulminjar. Hann setur mikinn svip á miðbæ Hafnarfjarðar og nýtur vinsælda sem útivistarsvæði. Hamarinn ásamt Flensborgarskólanum í Hafnarfirði þarf að taka tillit til þegar hönnun á miðbænum fer í gang og tengja þessi svæði við Borgarlínu.



Lækurinn og Hamarinn hafa alla tíð sett svip sinn á miðbæ Hafnarfjarðar.



## LANDFYLLINGAR

Þróun landfyllinga við Hafnarfjarðarhöfn frá 1974-2012.

- **Landfyllingar:** Landfyllingar hafa lengi mótað land og byggð við Miðbæ Hafnarfjarðar. Þá þróun má sjá allt frá dönsku herforingjaráðskortum (1909) þar sem upprunalega strandlínan sést til okkar tíma á loftmyndum þar sem mest öll strandlína við höfnina og miðbæ Hafnarfjarðar er nú manngerð.



1974



1977



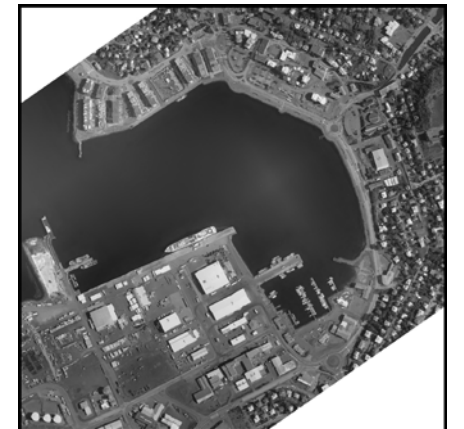
1979



1985

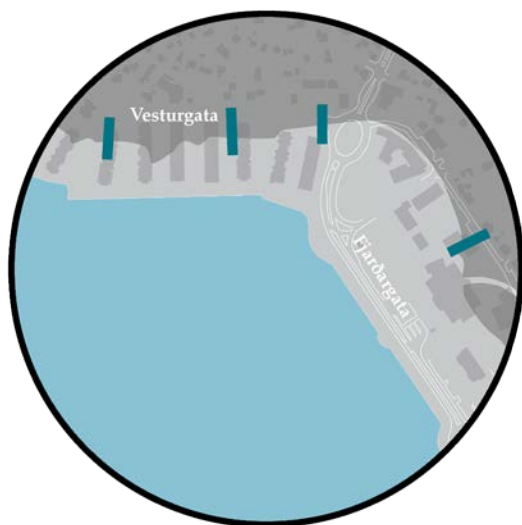


1998



2012





## LANDFYLLINGAR

Staðan í dag: Möguleg sjávarflóðasvæði í Hafnarfirði miðað við 4 m flóð samkvæmt Skipulagsstofnun (2016).







## SJÁVARSIÐA

Staðan í dag: Þrátt fyrir uppbyggingu við Norðurbakkann hefur ekki enn tekist að þróa heilsteypta göngu-og hjólastíga meðfram strandlínunni, og tengja miðbæinn við hafnarsvæðið.

- **Sjávarsíða** : Í seinni tíð hafa átt sér stað miklar landfyllingar meðfram allri ströndinni frá miðbænum og út á höfn fyrir hafnarstæði og umferðarmannvirki. Með umferðaræðum á milli sjávar og bæjarins rofnuðu tengslin við strandlínuna, en með nýju skipulagi skapast tækifæri til að ná þessari tengingu aftur og skapa skjólríkar og ánægjulegar gönguleiðir meðfram sjávarsíðunni.

1990



2017













## Áfangaskipting:

### Áfangi 1 af 3 (5 ár):

- Borgarlína og þróunarbelti.
- Lækjargata sett í stökk að hluta til.
- Strandgata verður að deilirými, bæði fyrir bíla (hálm. 30 km/klst), gangandi og hjólandi.
- Rými milli Strandgötu og Borgarlínu endurhannað.

### Áfangi 2 af 3 (10 ár):

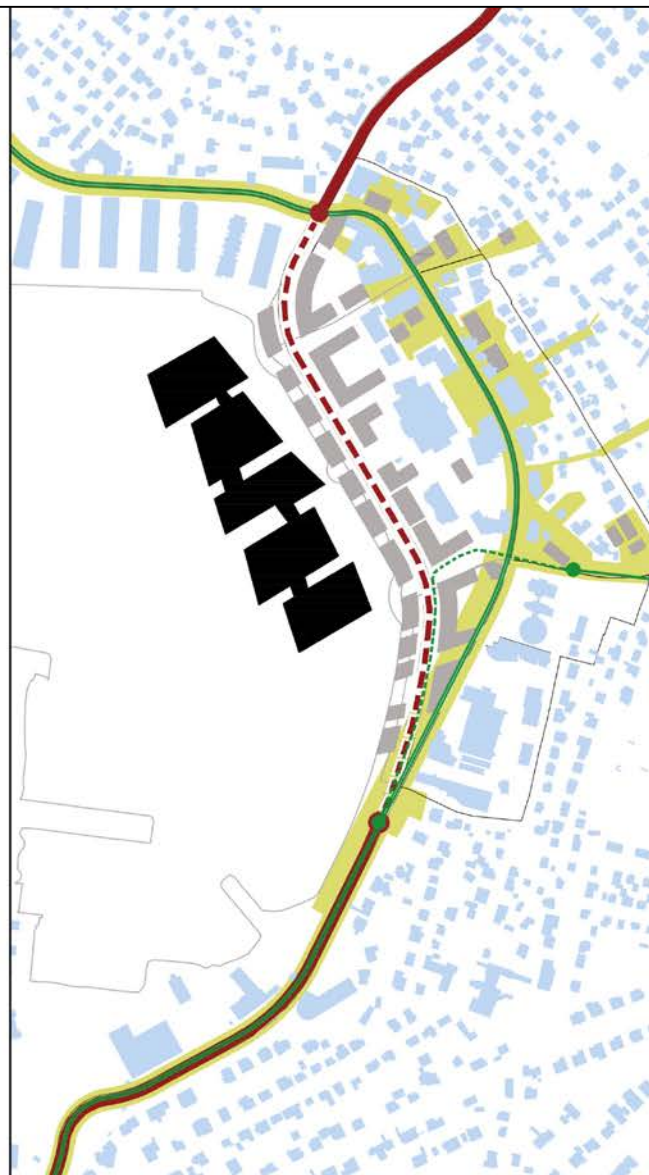
- Landfyllingar (5 eyjar).
- Borgarlína sett í stökk að hluta til.

### Áfangi 3 af 3 (20 ár):

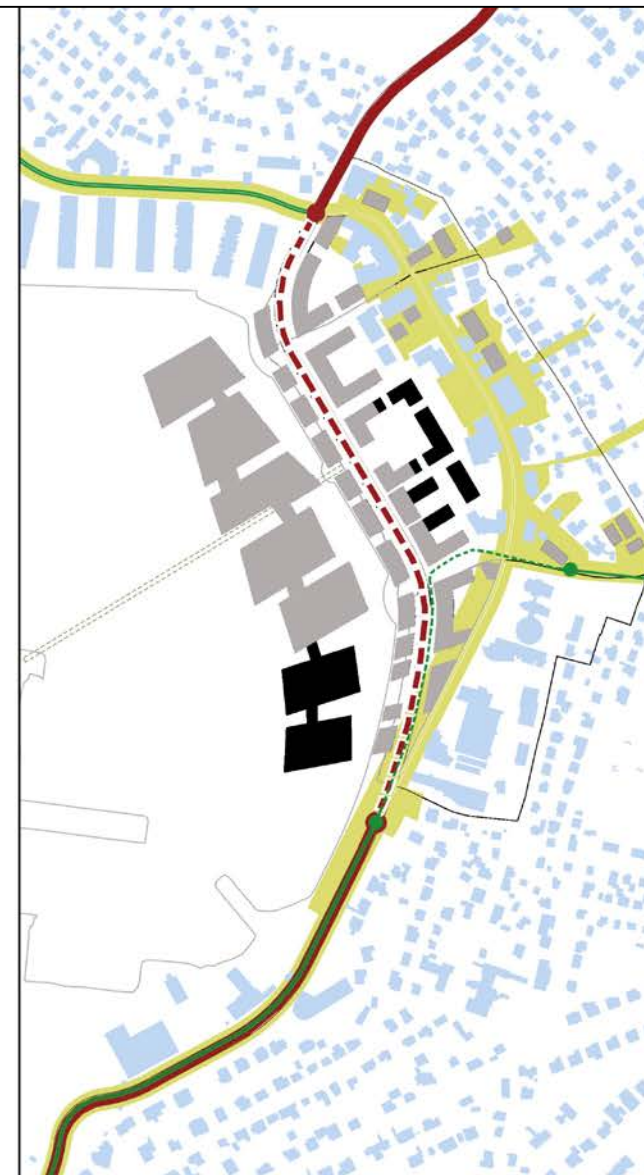
- Landfyllingar (2 eyjar).
- Strandgata verður að göngugötu.
- Fjarðargata 13-15 og Fjarðargata 17 verði fengin nýtt hlutverk eða rifin.



Áfangi 1 =  
55.000 m<sup>2</sup>



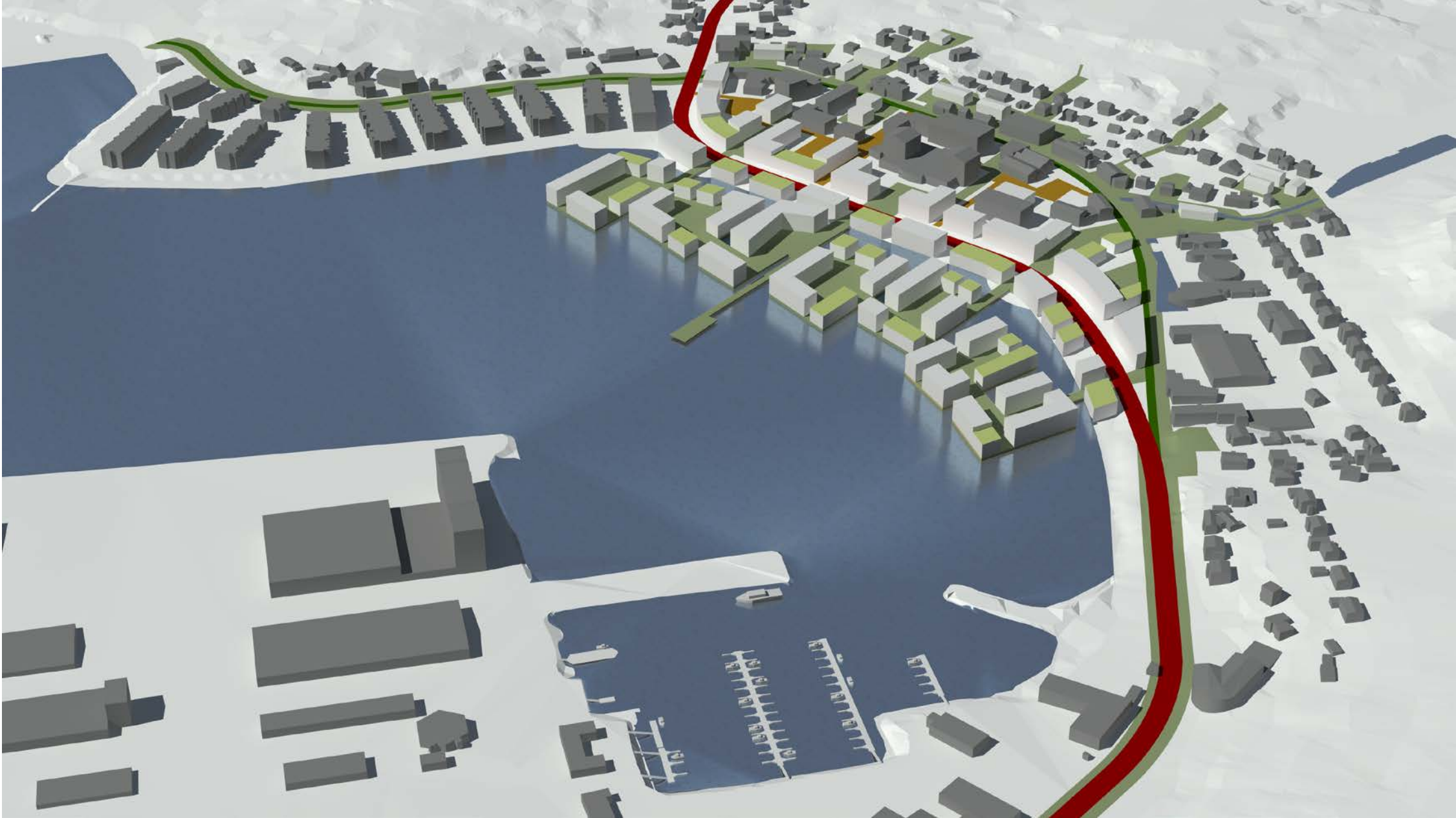
Áfangi 2 = 31.000 m<sup>2</sup>



Áfangi 3 =  
23.000 m<sup>2</sup>

Samtals (áfangar 1,2,3) =  
109.000 m<sup>2</sup>











Loflmynd úr norð-vestri







## Reitarskipting miðbæjarins samkvæmt Deiluskipulagi:

- **R1:** REITUR 1 (norð-austur) Reykjarvíkurvegur, Strandgata, Linnetsstígur og Austurgata.
- **R2:** REITUR 2 (norð-vestur) Fjarðargata, Linnetsstígur og Strandgata.
- **R3:** REITUR 3 (vestur) Fjarðargata, Lækjargata, Strandgata og Linnetsstígur.
- **R4:** REITUR 4 (suður) Strandgata, Suðurgata, Brekkugata og Lækjargata.
- **R5:** REITUR 5 (austur)-Strandgata, Lækjargata, Austurgata og Linnetsstígur.





## Flatarmál reita

	NFR (Núverandi flatarmál)	T.ARK (tillaga)
- R1: REITUR 1	7.400 m <sup>2</sup>	7.400 m <sup>2</sup>
- R1: REITUR 2	9.800 m <sup>2</sup>	9.800 m <sup>2</sup>
- R3: REITUR 3	34.977 m <sup>2</sup>	34.977 m <sup>2</sup>
- R4: REITUR 4	36.200 m <sup>2</sup>	36.200 m <sup>2</sup>
- R5: REITUR 5	7.400 m <sup>2</sup>	7.400 m <sup>2</sup>
- R6: NÝR REITUR 6		27.000 m <sup>2</sup>
- Samtals	115.000 m <sup>2</sup>	142.000 m <sup>2</sup>

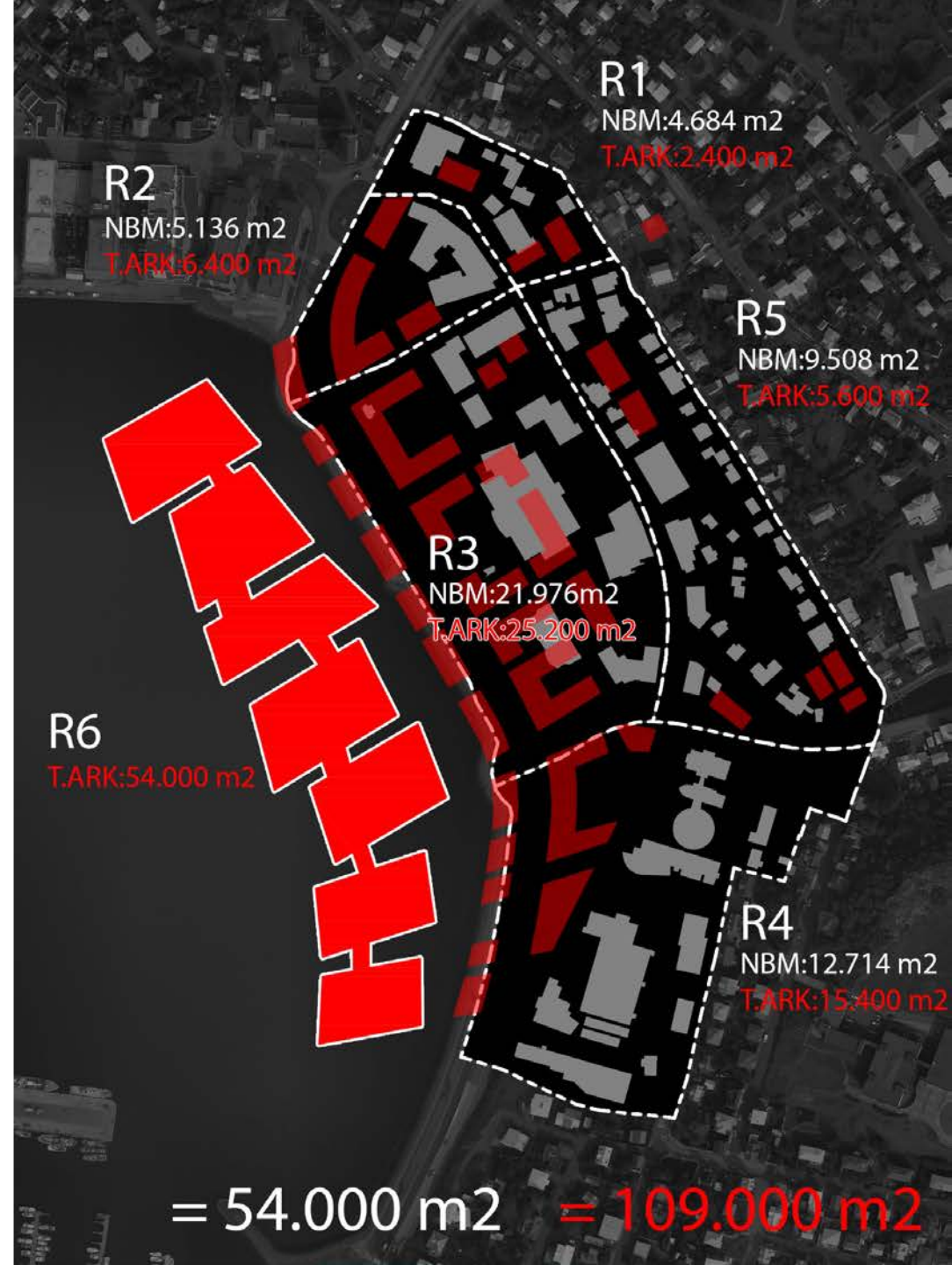


## Byggingarmagn reita

	NBM (Núverandi byggingarmagn)	T.ARK (tillaga)
- R1: REITUR 1	4.684 m <sup>2</sup>	7.400 m <sup>2</sup>
- R1: REITUR 2	5.136 m <sup>2</sup>	9.800 m <sup>2</sup>
- R3: REITUR 3	21.976 m <sup>2</sup>	34.977 m <sup>2</sup>
- R4: REITUR 4	12.714 m <sup>2</sup>	36.200 m <sup>2</sup>
- R5: REITUR 5	9.508 m <sup>2</sup>	7.400 m <sup>2</sup>
- R6: NÝR REITUR 6		54.000 m <sup>2</sup>
- Samtals	<b>54.000 m<sup>2</sup></b>	<b>109.000 m<sup>2</sup></b>

Samanlagt byggingarmagn

**163.000 m<sup>2</sup>**







## Tillaga T.ark:

- Borgarlína og nýtt þróunarbelti með þéttri byggð styrkja stöðu Hafnarfjarðar sem kjarnastöð.
- Strandgata og þróunarsvæði í kringum hana endurhönnuð.
- Norður-suður ás styrktur og tengdur með því að setja Lækjargötu í stakk og tengja suðurhluta miðbæjarins við norðurhluta.
- Borgarrými þróuð og styrkt.
- Lækurinn og Hamarinn tengd við miðbæinn.
- Nýjar landfyllingar (eyjaklasi) með auknu byggingarmagni.
- Vest-austur ásar endurvaknir með borgarrýmum frá Austurgötu og Strandgötu að nýjum landfyllingum.
- Blönduð rými með bæði verslunum og íbúðum tryggja lifandi og fjölbreyttan miðbæ.
- Sjávarsíðan tengd og gerð að heilsteyptu og skjólríku rými.
- Framtíðarsýn miðbæjar Hafnarfjarðar er byggð á göngu-og hjólaleiðum ásamt almenningsamgöngum.

Flatarmál reita: **142.000 m<sup>2</sup>**

Byggingarmagn: **163.000 m<sup>2</sup>**







Referansar:

B001 (1998), Malmö, Svíþjóð.





Referansar:

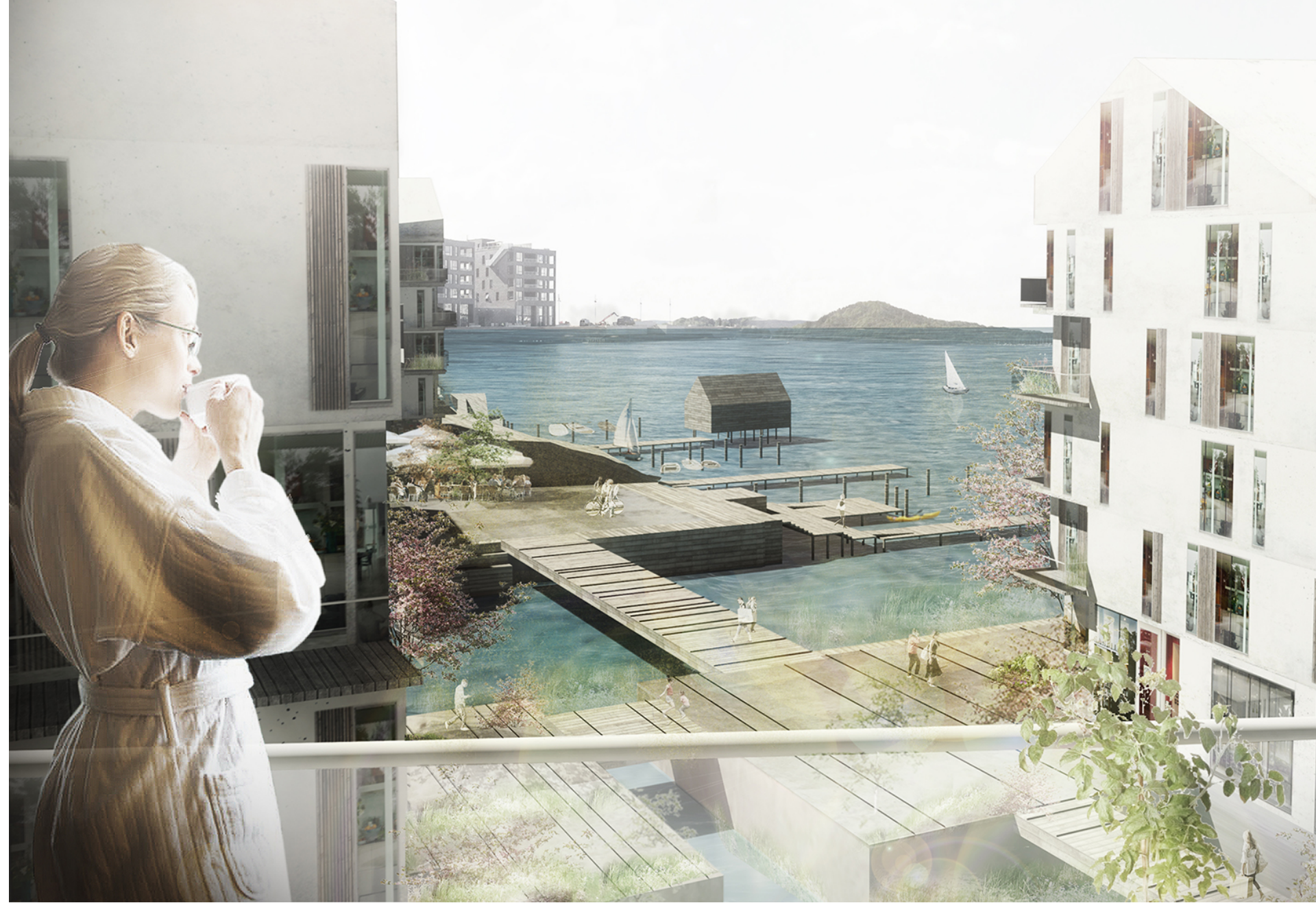
Christ Street (2020), Sheppard Robson Architects, London, England.





Referansar:

Bispevika (2012), Vandkunsten Arkitekter,  
Oslo, Noregur.





Referansar:

Christiansholm, COBE Arkitekter (2016),  
Kaupmannahöfn, Danmörk.





Referansar:

Christiansholm, MVRDV (2016), Kaupmannahöfn, Danmörk.

