

**GREINARGERÐ:**

Lóðastærð 1,892,5m²

Byggt er við núverandi framleiðsluhúsnæði: HÚS-E Með ný-samþykktu millilofti í núverandi byggingu, í norðurenda hennar, sem er 89,9m² er húsið 487,0m². Stækkun á Matshluta 02 um 67,0m².

Eldri 283m² skemma er á norðanverðri lóðinni: HÚS-D. Hefur hún verið endurbætt og verður skv. tillögum þessum stækkuð út að lóðamörkum, að Drangahrauni #14, Stækkun á Matshluta 01, um 106,4m².

Núverandi byggingarmagn á lóðinni er 770m². Stækkun ALLS: 173,4m². Byggingarmagn á lóðinni 943,4m². => n.h.l.f. 0,498

Einnig er óskað eftir að gera tímabundið tengiskýli á milli Húsa-D og E. Þetta skýli: Hús-Ct yrði 107,3m².

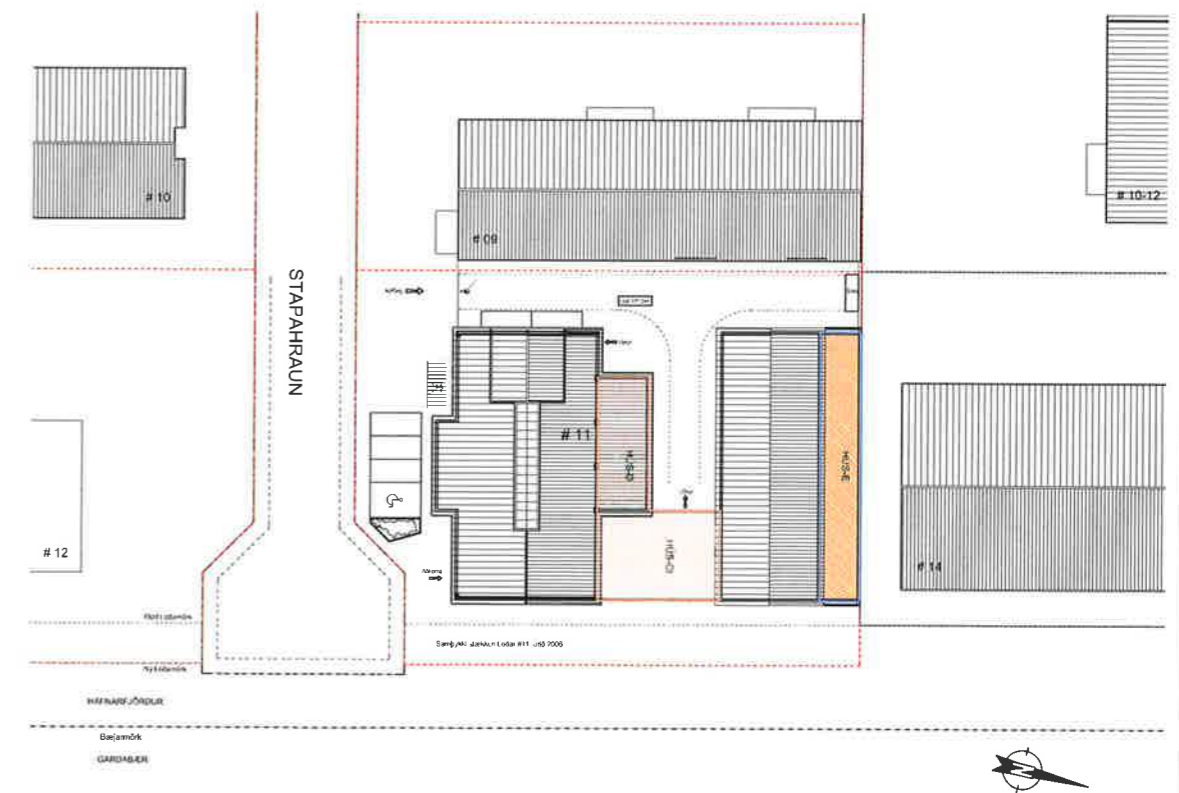
Með Tengiskýli verður byggingarmagn á lóðinni orðið ALLS: 770,0m² + 280,7m² => 1.050,7m² & n.h.l.f. 0,555

SAMBÝKKT Byggingarmagn - 2007. Gerð var tillaga að stækkun húsa og færslu aðalstöðva fyrirtækisins á lóðina #11. Heildar byggingarmagn á lóðinni var þá: 1.204m².

Núverandi Tillögur um Uppbyggingu á lóðum #11 og #12, gera ráð fyrir að í Verkafangi 3 verði byggt einnrar hæðar Vöruhús, sem tengir núverandi byggingar Hús-D og E eftir lóðinni norðanverðri. Vöruhús þetta Hús-C, er um 360m². Þessar tillögur gera ráð fyrir Heildar byggingarmagni upp á um 1.300m² og því n.h.l.f. um 0,687.

Yfirlitsmynd er unnin eftir teikn. 121.059, lónaðarverfi II, Flatahraun 21-31, Stapahraun 1-12, dags. 02. '94, útgefið af Bæjarverkfræðing Hafnarfjarðarbæjinnu.

**BREYTING:**   Byggingarreitir Ct & D-Húss   Byggingarreitir E-Húss



skýringar á verkefni:  
Stækkun á framleiðslu og skrifstofubyggingu Te & Kaffis

AFSTÖÐUMYND

mkv. 1:500/200  
teiknað IÖG  
teikn. 17.04.'15

verkaupit  
Te & Kaffi

verkefni:  
Stapahraun 11  
Hafnarfyrði

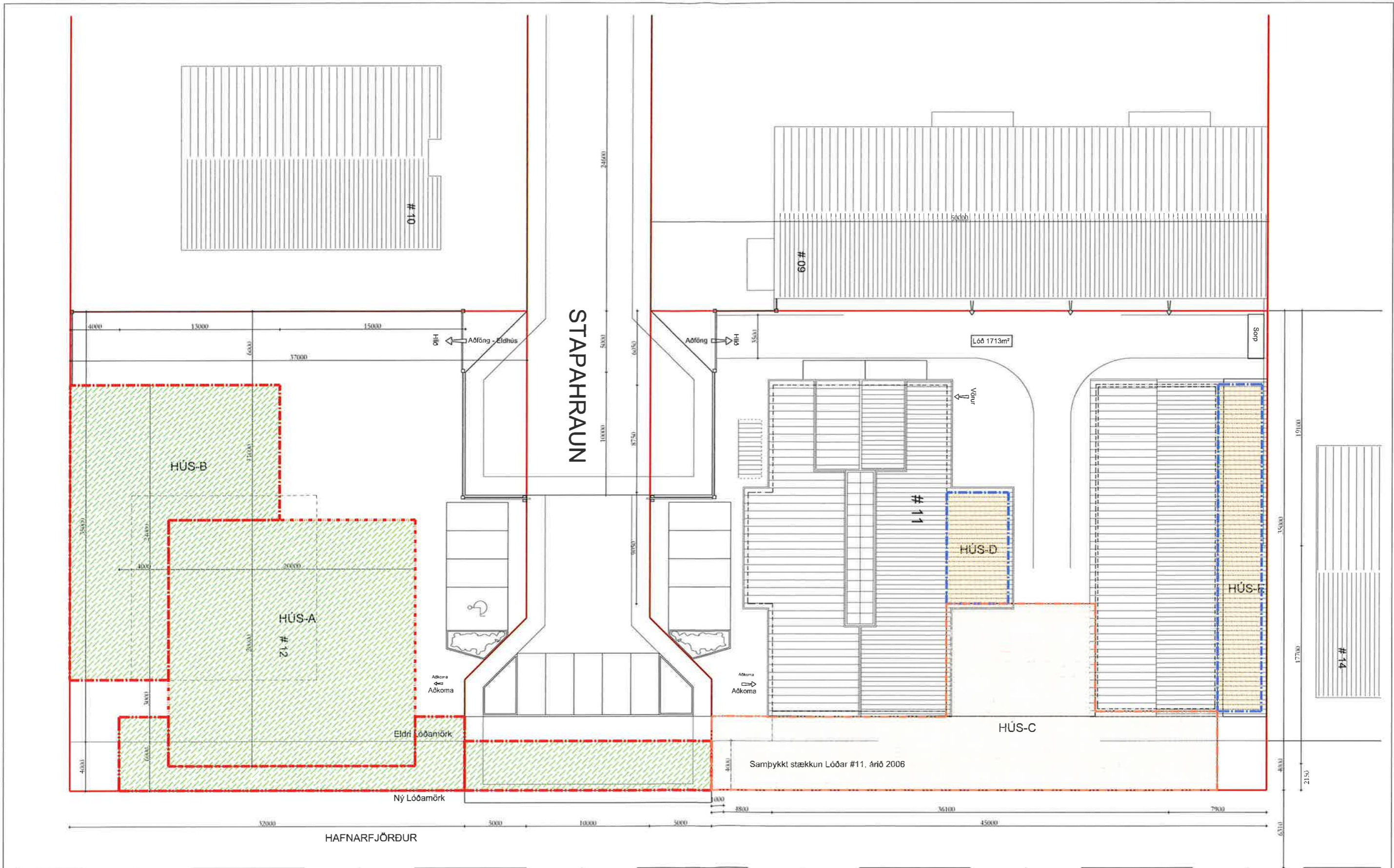
teikning:  
nr. TK-A-001

Útvefingarmannafélagið  
NEXUS arkitektar  
HAFNARFJARDUR  
Hafnarfjarðarbær

Thorvaldsensstræti 6  
101 Reykjavík  
Sími: 5511-065  
nexus@2be.is

Ívar Örn Guðmundsson  
arkitekt íbú  
Hf. 130865 3489





HAFNARFJÖRÐUR

Bæjarmörk  
GARDABÆR

VERKHLUTAR:   VERKÁFANGI 1   VERKÁFANGI 2   VERKÁFANGI 3



skýringar á verkfr: Tillaga að samnýtingu lóða Te & Kaffis Hugmynd af Breyttu Delliskipulagi - Stapahraun 11 og 12	AFSTÖÐUMYND	mkv. 1:200 teiknað iÖG teikn. 17.04.'15	verkkaup: Te & Kaffi	verkefni: Stapahraun 11-12 Hafnarfyrði	teikning: TK-A-001	<small>Ábyrgð og Samþykking:</small> <small>VERKÁFANGI 1</small> <small>VERKÁFANGI 2</small> <small>VERKÁFANGI 3</small>	Thorvaldsensstræti 6 101 Reykjavík Sími: 5511-065 ruxus@22be.is	Ívar Örn Guðmundsson arkitekti íbú Hl. 130865 3489	
-----------------------------------------------------------------------------------------------------------------------	-------------	-----------------------------------------------	----------------------	-------------------------------------------	--------------------	-----------------------------------------------------------------------------------------------------------------------------------	--------------------------------------------------------------------------	----------------------------------------------------------	--