



(Hermann Georg Gunnlaugsson, 2003).

Deiliskipulag fyrir Kaldárselsveg í Hafnarfirði

Unnið vegna breyttrar legu og nýrra gatnmóta á Kaldárselsvegi frá Sörlatorgi við Reykjanesbraut, að Ásvallabraut og inn fyrir Hlíðarþúfur.

LÝSING

Lýsing samkvæmt skipulagslögum nr. 123/2010 og 1. mgr. 40. gr. laganna.

Hafnarfjarðarbær

30. desember 2016

Efnisyfirlit

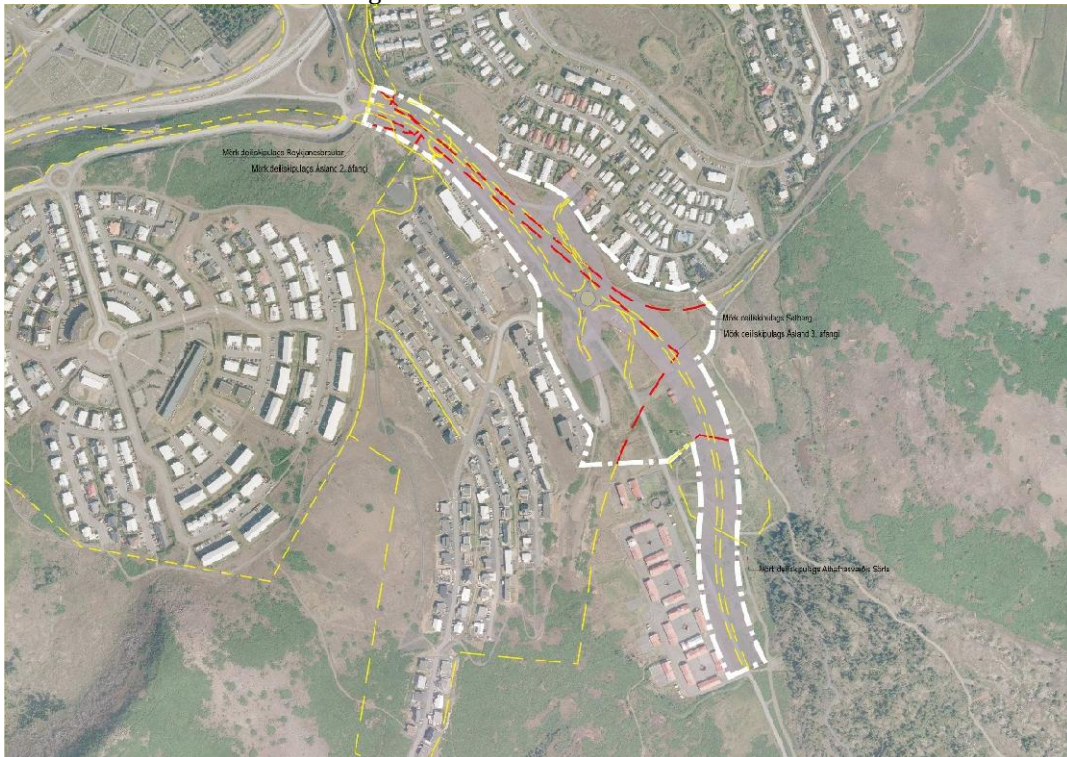
1. Inngangur.....	3
1.1. Afmörkun áætlunarinnar	3
1.2. Markmið.....	3
2. Forsendur.....	3
2.1. Staðhættir og minjar	3
2.2. Aðrar forsendur og gögn	4
2.3. Fyrirliggjandi áætlanir	4
3. Umhverfismat / -skýrsla	5
4. Kynning, samráð og tímasetningar í skipulagsferlinu	5
4.1. Kynning og samráð vegna deiliskipulagsgerðar:.....	5
5. Heimildaskrá	5

1. Inngangur

Um er að ræða deiliskipulagi fyrir veltengingar á Kaldárselsvegi vegna breyttrar legu og nýrra gatnamóta á Kaldárselsvegi frá Sörlatorgi við Reykjanesbraut og inn fyrir Hlíðarþúfur. En vegurinn tengir saman íbúðahverfin í Setbergi um Kletthlíð, og Ásland 3, byggðina vestan Reykjanesbrautar, hesthúsasvæðin, uppland Hafnarfjarðar og Ásvallabraut sem tengir saman Ásland og Vallahverfi.

1.1. Afmörkun áætlunarinnar

Deiliskipulagið nær til svæðis sem liggur á milli nokkurra deiliskipulagsáætlana og er ætlað að tengja saman þá vegi sem liggja að deiliskipulagssvæðinu og auka umferðaröryggi á svæðinu. Einnig er ætlunin að auka öryggi gangandi og hjólandi á svæðinu, en Kaldárselsvegur er lykiltenging fyrir íbúa og þá sem nýta sér uppland Hafnarfjarðar til fjölbreyttrar útivistar. Ný lega Ásvallabrautar liggur fyrir og er lega hennar á milli Hlíðarþúfa og íbúabyggðarinnar í Áslandi. Fyrirhuguðum ofanbyggðavegi, mislægum gatnamótum og tengingu áfram um Ásvallabraut hefur verið frestað um óákveðinn tíma. Það er þó ætlunin að framkvæma uppbyggingu Ásvallabrautar frá núverndi Kaldárselsvegi.



Mynd 1. Yfirlitsmynd – Afmörkun deiliskipulagssvæðis. (Teiknistofan Storð ehf, 2016).

Heildarstærð svæðisins sem deiliskipulagið nær til eru um 8 ha. Mörk deiliskipulagsins skarast sumstaðar við gildandi deiliskipulagsáætlunir og nær þetta deiliskipulag eingöngu til áhrifasvæðis veltengingarinnar, þ.e. gildandi deiliskipulag ásamt síðari breytingu gilda áfram óbreytt. Mörk deiliskipulags verða lögð að aðliggjandi deiliskipulagsáætlunum.

Ætlað er að framkvæmdir geti hafist þegar fyrir liggur samþykkt deiliskipulag fyrir nýja veltengingu og þau mannvirki sem fylgja framkvæmdinni s.s. stígagerð og frágang við röskun umhverfis framkvæmdina.

1.2. Markmið

Tilgangur þessarar breytingar á deiliskipulagi er að koma á formlegu deiliskipulagi fyrir framkvæmdir við veltengingu á milli hverfa í Hafnarfirði. Á fundi skipulags- og byggingarráðs Hafnarfjarðar þann 22. apríl 2014 var samþykkt að hefja vinnu við deiliskipulag á umræddu svæði.

2. Forsendur

2.1. Staðhættir og minjar

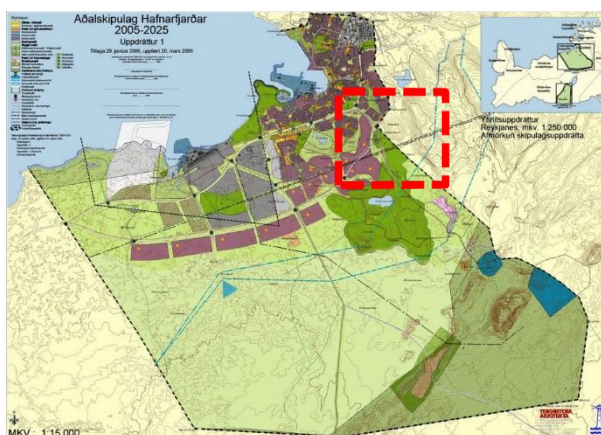
Skipulagssvæðið liggur á milli íbúahverfanna Ásland 3 og Mosahlíðar, en landinu hallar til norðurs og núverandi aðstæður skapa ákveðna slyshættu sem ætlunin er að bæta úr. Náttúrufar er hefðbundið gróðurshalt grágrýtis- og móbergsholt með nokkrum breiðum af alaskalúpínu. Svæðið er mjög opið og útsýni er gott, en fyrir vikið opið

fyrir veðri og vindum. Þegar nær dregur hesthúsasvæðinu við Hlíðarþúfur verður landið sléttara og meira gróið. Innst er ræktað tún og fjárhús með hlöðu, en fjárhúsin eru nýtt af áhugamönnum í fjárrækt.

Unnin var sérstök fornleifaskráning fyrir svæðið. Ekki liggja fyrir heimildir um búsetu á svæðin, en við frekari skoðun komu í ljós að á túninu við fjárhúsið á mótum Elliðavatnsvegjar og Kaldárselsvegjar er að finna tvær minjar sem teljast til fornleifa, garður og tóft. Verður fjallað nánar um skráninguna í deiliskipulaginu.

2.2. Aðrar forsendur og gögn

Fyrir liggur hljóðvistaraskýrsla og deiliskipulagið mun taka mið af þeim áherslum sem þar koma fram sem bæta hljóðvist við mörk íbúabygðarinnar. og í deiliskipulaginu.



Mynd 2. Aðalskipulag Hafnarfjarðar 2005-2025, Þéttbýlishluti (Hafnarfjarðarbær, 2006).

2.3. Fyrirliggjandi áætlanir

Hér að neðan verður greint frá mikilvægustu skipulagsáætlunum sem fyrir liggja á svæðinu. Listinn er ekki tæmandi.

Tafla 1. Helstu áætlanir og tengsl við breytingu á gildandi deiliskipulagi.

Heiti áætlana	Umfjöllun áætlunar	Áhrif á framkvæmdaáform
Aðalskipulag Hafnarfjarðar 2005-2025	Í gildandi aðalskipulagi er svæðið sem deiliskipulagið nær til skilgreint sem opið svæði, helgunarsvæði samgöngumannvirkja, íbúðarsvæði, opið svæði til sérstakra nota (athafnasvæði hestamanna). Á svæðinu er gert ráð fyrir tengibraut ásamt göngustígum milli hverfa, til útvistar og að tengja saman byggðina og upplandið. Tengibrautin tengist við Reykjanesbraut, sem er skilgreindur sem stofnbraut og verður tengd til bráðabirgða við Kaldárselsveg vestan við Hlíðarþúfur.	Ákvæði aðalskipulagsins gera ráð fyrir mislægum gatnamótum á þessu svæði. En gert er ráð fyrir því að þau verði byggð síðar. Deiliskipulagsbreytingin þær því til bráðabirgðatenging frá núverandi hringtorgi (Sörlatorgi) við Reykjanesbraut, nýrrar legu á Kaldárselsvegi með hringtorgi sem tengir saman Kletthlíð, Ásland 3 og bráðabirgðatengingu áfram um Kaldárselsveg við Hlíðarþúfur. Enn er gert ráð fyrir mislægum gatnamótum á ofanbyggðavegi / Ásvallabraut samkvæmt aðalskipulagi geti risið síðar.
Deiliskipulag Setbergs	Í deiliskipulaginu er gert ráð fyrir vegtengingu við Kaldárselsveg og er það í samræmi við það deiliskipulag sem hér er lagt fram. Gildandi deiliskipulag með síðari breytingum stendur óbreytt áfram.	Engin áhrif á framkvæmdir þar sem fyrirhuguð uppbygging er í samræmi við gildandi deiliskipulag.
Deiliskipulag Reykjanesbrautar	Í deiliskipulaginu er gert ráð fyrir tengingu um hringtorg / Sörlatorg við Kaldárselsveg	Engin áhrif á framkvæmdir þar sem fyrirhuguð uppbygging er í samræmi við gildandi deiliskipulag.

Deiliskipulag Ásland 3. áfangi	Í deiliskipulaginu er gert ráð fyrir tengingu við Ásvallabraut og verður það óbreytt. Gildandi deiliskipulag með síðari breytingum stendur óbreytt áfram.	Engin áhrif á framkvæmdir þar sem fyrirhuguð uppbygging er í samræmi við gildandi deiliskipulag.
Deiliskipulag athafnasvæðis hestamanna í Sörla	Í deiliskipulaginu er gert ráð fyrir uppbyggingu á athafnasvæði hestamanna. Gildandi deiliskipulag með síðari breytingum stendur óbreytt áfram.	Engin áhrif á framkvæmdir þar sem fyrirhuguð uppbygging er í samræmi við gildandi deiliskipulag.
Deiliskipulag Ásvallabrautar	Í deiliskipulaginu er gert ráð fyrir uppbyggingu á ofanbyggðavegi sem heitir Ásvallabraut. Gert er ráð fyrir 1. áfanga frá Kaldárselsvegi suður fyrir Ásfjall yfir í Skarðshlíð og Velli.	Fyrir liggur deiliskipulagsáætlun Ásvallabrautar frá Kaldárselsvegi og verður hún auglýst fljótlega.

3. Umhverfismat / -skýrsla

Lögð verður áhersla á venslatoflur í deiliskipulagi fyrir núll-kost og fyrirhugaðar framkvæmdir, þar sem lagt verður mat á áhrif deiliskipulagsbreytingarinnar.

4. Kynning, samráð og tímasetningar í skipulagsferlinu

Í vinnu við forsendur hefur verið haft samráð eða samband við þær stofnanir og hagsmunaaðila sem tengjast beint því sem snertir deiliskipulagsgerðina.

Skipulagsferlið – drög:

- Samráð og hagsmunaaðilar
- Opinn kynningarfundur um lýsingu á skipulagsverkefni – Í byrjun janúar 2017.
- Afgreiðslur sveitarstjórnar vegna heimildar til að auglýsinga – Í janúar 2017.
- Auglýsing á deiliskipulagstillögu – Janúar til mars 2017
- Móttaka athugasemda og afgreiðsla athugasemda – Febrúar til mars 2017.
- Stefnt að samþykkt deiliskipulags – Mars 2017.

4.1. Kynning og samráð vegna deiliskipulagsgerðar:

- Verkefnislýsing verður lögð fyrir Skipulagsstofnun áður en deiliskipulagstillagan verður afgreidd í auglýsingu.
- Umhverfisstofnun – Lögbundinn umsagnaraðili.
- Minjastofnun Íslands – vegna menningarminja.
- Vegagerðin – Vegna vegtenginga við Reykjanesbraut nr. 42.
- Heilbrigðiseftirlit Hafnarfjarðar- og Kópavogssvæðis – Vegna heilbrigðismála.

Opinn kynningarfundur verður haldinn í febrúar – mars 2017

- Deiliskipulagstillaga auglýst.
 - Tillaga til kynningar á heimasíðu og hangir uppi.
 - Tekið við skriflegum athugasemdum.
- Athugasemdum svarað skriflega.

5. Heimildaskrá

Alþingi. (2010). *Mannvirkjalög nr 160/2010*. Alþingi. Reykjavík.

Alþingi. (2010). *Skipulagslög nr 123/2010*. Alþingi. Reykjavík.

Alþingi. (2006). *Lög um umhverfimat áætlana nr 105/2006*. Alþingi. Reykjavík.

Alþingi. (2000). *Lög um mat á umhverfisáhrifum nr 106/2000*. Alþingi. Reykjavík.

Hafnarfjarðarbær. (2006). *Aðalskipulag Hafnarfjarðar 2005-2025 Forsendur*. Hafnarfjarðarbær. Hafnarfjörður.