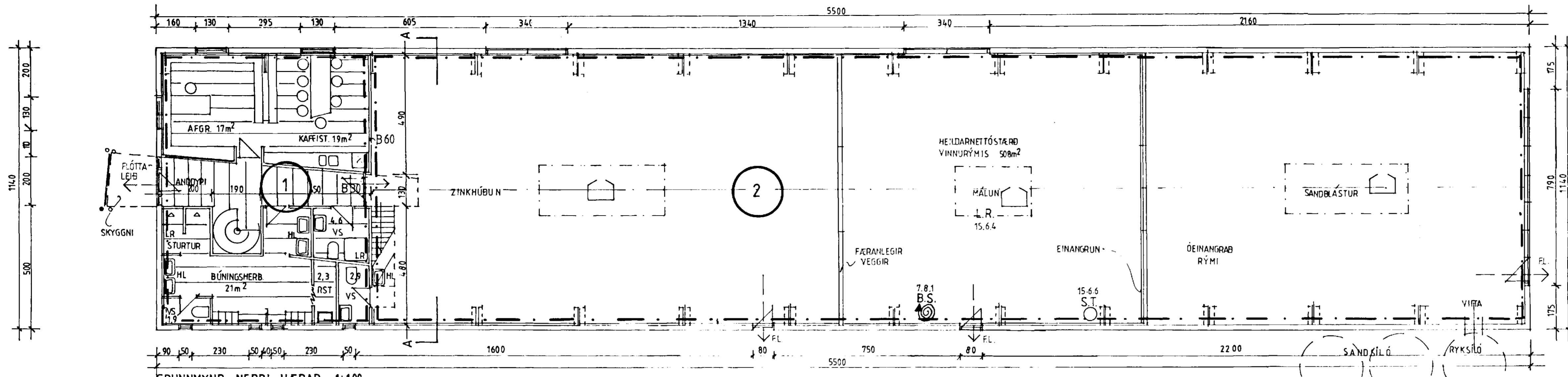
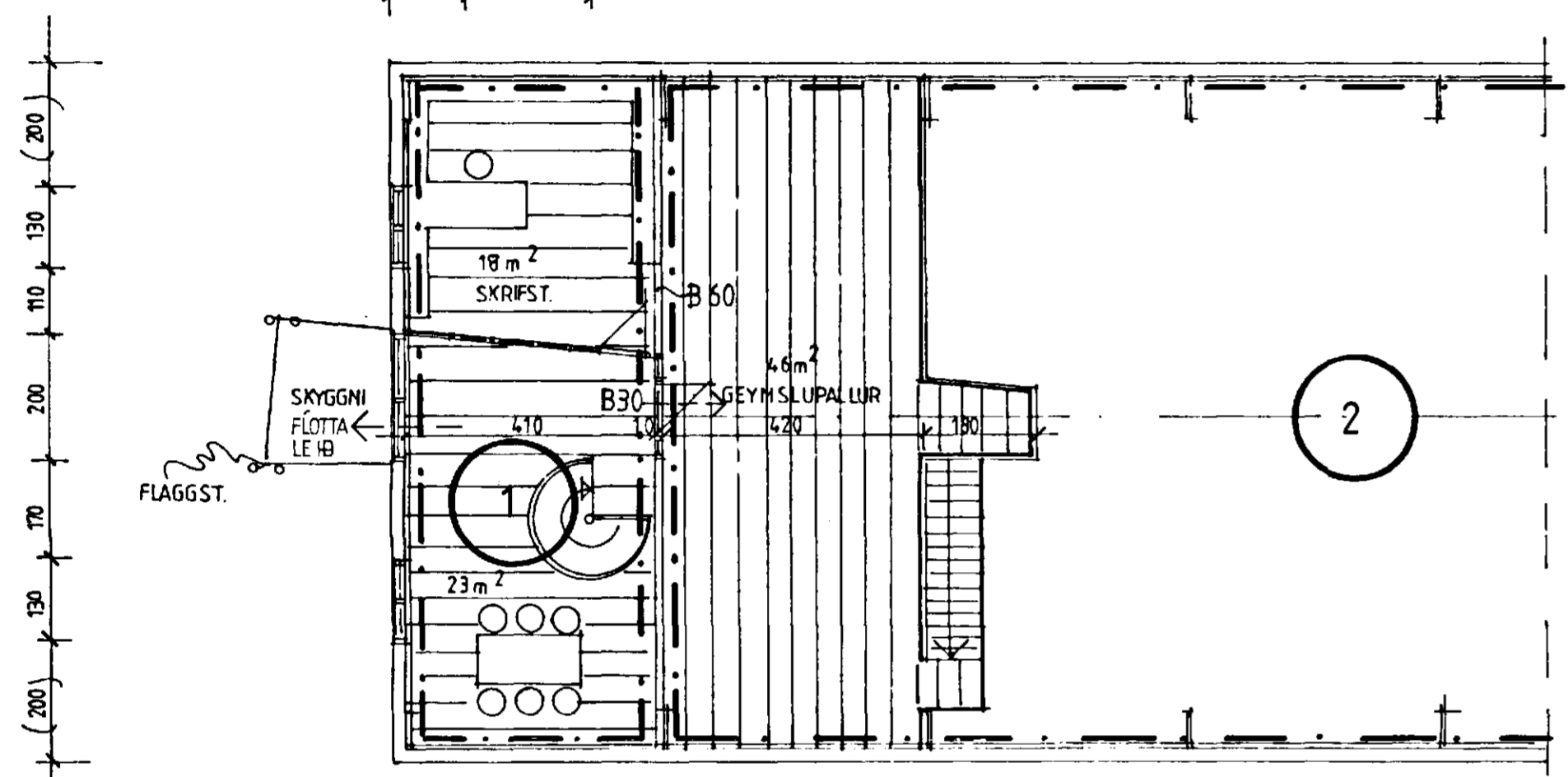


Sambýkt á fundi byggingar-  
nefndar þ. 5. 12. 1995  
BYGGINGAFULLTRÚINN  
Í HAFNARFIRÐI  
*Kristján Árnason*

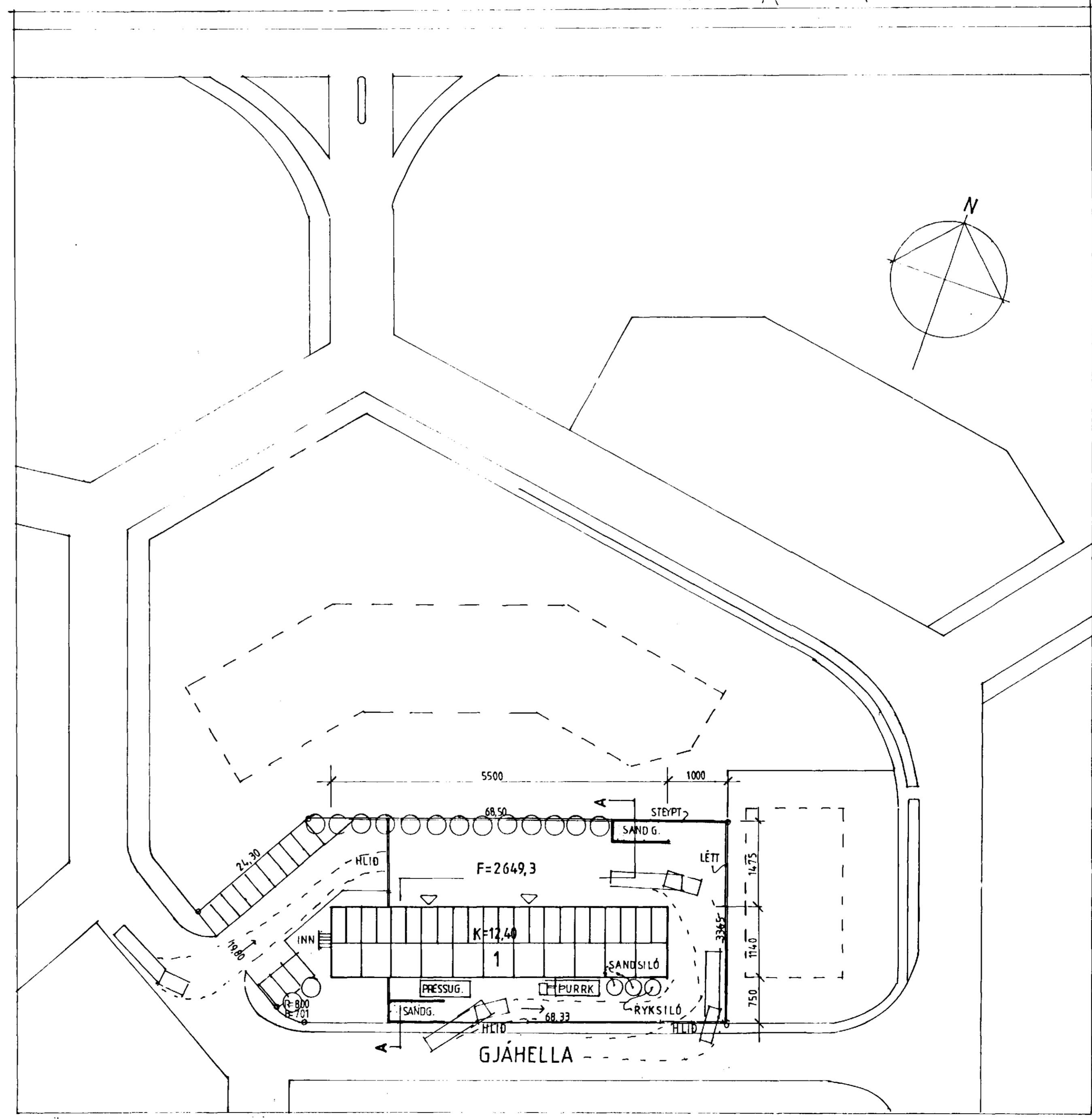
*Áskilið fylgja skal vegum  
húsbúnaðarfulltrúna*



GRUNNMYND NEÐRI HÆÐAR 1:100



GRUNNMYND EFRI HÆÐAR 1:100

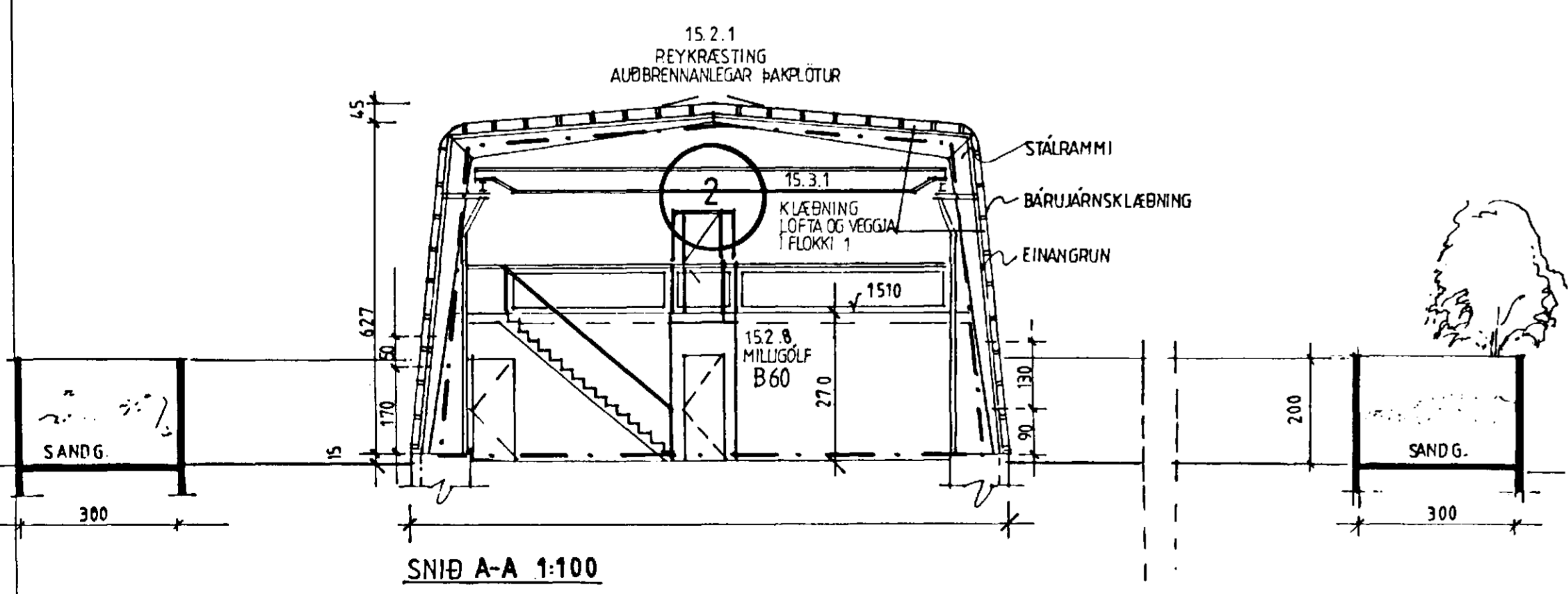


AFSTÖBUMYND 1:500

Skýringar

Húsið er stálgrindarhús, þegar risið. Sótt er um breytingar á innra fyrirkomulagi sem og hurða- og gluggastæðningum. Í stað glærs báruþlást kemur plexigler. Lóðin verður afgirt að hluta með tveggja metra hárrí girðingu (sjá teikn.) Sótt hefur verið um lóðarstækkun.

Flatarmál lóðar (eftir stækkun)	2649,3m <sup>2</sup>
Flatarmál húss	717 m <sup>2</sup>
Rúmmál húss	4072 m <sup>3</sup>
Nýtingarhlutfall	0,27
Fjöldi bílastæða	12



SNÍÐ A-A 1:100