

Minnisblað, 29 febrúar 2016

Til: Magnúsar Baldurssonar

Afrit:

Frá: Guðmundu Sverrissyni

Dags.: 29.02.2016

Málsnúmer: 1601182

Efni: Skólaskipan í Suðurbæ

Á fundi fræðsluráðs 13 janúar sl. var svohljóðandi tillaga samþykkt: „Fræðsluráð samþykkir að gera úttekt á þörf fyrir leikskólaláss í Suðurbæ og að metnir þeir kostir sem mögulegir eru.“ Í þessu minnisblaði verður reynt að svara þessari samþykkt og jafnframt reynt að skýra stöðuna í sveitarfélaginu öllu.

Inngangur og samanburður við önnur hverfi.

Í dag eru átta grunnskólasvæði í Hafnarfirði (Víðistaðaskólahverfi er skipt í tvo hluta Víðistaðaskóla- og gamla Engidalsskólahverfi) og er Suðurbærinn eitt af þeim og í þessu minnisblaði verður talað um Suðurbæinn sem Öldutúnsskólahverfi. Hverfið er byggðin sem þróaðist sunnan lækjar í byrjun síðustu aldar og Kinnar, Öldur og Hvamma. Mynd af skólahverfunum átta má sjá aftast í viðauka.

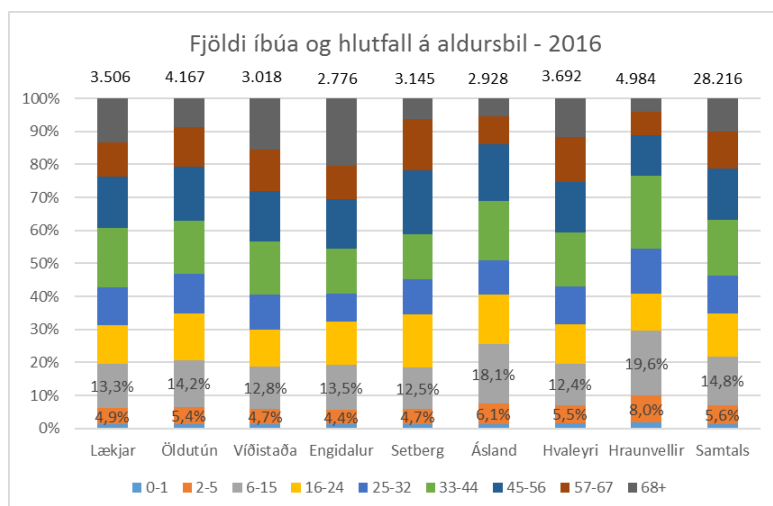
Í Suðurbænum búa í dag 4.168 íbúar. Um 240 börn eru á leikskólaaldri og 592 börn á grunnskólaaldri. Í hverfinu er einn grunnskóli, Öldutúnsskóli, einn leikskóli, Hvammur og starfsstöð leikskólans Brekkuhvammis við Hlíðarbraut. Þar er líka sundlaug, Suðurbæjarlaug og Flensborgarskólinn.

Hverfið er eitt af rótgrónum hverfum bæjarins og ekki skilgreint sem vaxtarsvæði þó að íbúum hafi vissulega fjölgað frá 2013 um 3,8%. Íbúafjöldi á aldrinum 2ja - 5 ára stendur nokkurn veginn í stað og hefur íbúum á grunnskólaaldri fjölgað nokkuð, en þessar íbúatölur endurspeglar ekki raunverulegan fjölda í Öldutúnsskóla en þar eru í dag 510 nemendur.

Tafla 1

Öldutún / Ár	0-1 árs	2ja-5 ára	6-15 ára	Samtals
2013	60	229	564	4.011
2014	60	232	579	4.127
2015	57	212	604	4.167
2016	47	226	592	4.167

Hverfið er þriðja stærsta hverfi bæjarins og eins og í öðrum rótgrónum hverfum er hlutfall íbúa á grunnskólaaldri lægra en 15% af heildarfjölda, en hlutfall íbúa á aldrinum 2ja - 5 ára er nálægt meðaltali.



Mynd 1

Leikskólapláss í Hafnarfirði

Þegar við greinum nemendalista úr leikskólum í febrúar þá eru 1.751 nemandi á listanum og eru þeir flestir úr Hraunvallaskólahverfinu eða 434. Í Öldtúnsskólahverfinu eru 224 nemendur og sækja 116 leikskóla í því hverfi en 79 nemendur fara í önnur hverfi. Það eru 30 nemendur í Lækjarskólahverfinu og það er í takti við það að íbúar í Kinnum og við Lækjargötu sækja í Lækjarskóla. Í dag eru 56 nemendur úr Öldtúnsskólahverfinu í Lækjarskóla.

Það er líka áhugavert að skoða að úr þeim hverfum þar sem eru laus pláss sækja frá 12 – 34% nemenda leikskóla í önnur hverfi.

Tafla 2

Skólahverfi nemanda	Skólahverfi leikskólans							Samtals	Umfram í hverfinu	Utan Hverfis
	Ásland	Hraunvalla	Hvaleyr í	Lækjar	Öldtún	Setberg	Víðistaða			
Áslands	147	1	3	3	4	16	16	190	62	23%
Hraunvalla	82	249	26	2	9	14	52	434	-168	43%
Hvaleyrar	9	1	143	3	12	2	46	216	5	34%
Lækjar	2		6	111	1	5	68	193	-25	42%
Öldtúns	8		27	30	116	8	35	224	-79	48%
Setbergs		2	3	2	1	136	18	162	26	16%
Víðistaða	3		2	12	1	4	273	295	216	12%
Utan lögheimilis	1	13	11	5	1	3	3	37		
Samtals:	252	266	221	168	145	188	511	1.751		

Á næsta ári verða breytingar í leikskólum Hafnarfjarðar. Tekin hefur verið ákvörðun um að taka lausar kennslustofur við leikskólann Hraunvallaskóla fyrir grunnskóla samhliða opnun leikskólans við Bjarkavelli og lögð verður niður starfstöð Brekkuhvamms við Hlíðarbraut og Víðivalla í Kaldárseli. Heildarfjöldi rýma verður þá um 1.730. Um áramót bætast svo 50 önnur rými við leikskólann við Bjarkavelli og þá verða um 1.780 rými í sveitarfélaginu.

Tafla 3

Fjöldi 2016-2017				
Árgangur	jan-apríl	Jan-maí	jan-jún	jan-júl
2011	402	402	402	402
2012	403	403	403	403
2013	369	369	369	369
2014	370	370	370	370
2015	115	149	185	219
	1.659	1.693	1.729	1.763

Skólahverfið

Í leikskólum í Suðubæ, Hvammi og starfsstöð Brekkuhvamms við Hlíðarbraut eru 145 nemendur í dag, þar af 116 úr hverfinu og 29 úr öðrum hverfum. Á næsta skólaári verða 120 leikskólapláss í hverfinu þar sem starfsstöð Brekkuhvamms við Hlíðarbraut verður lögð niður. Samkvæmt íbúaskrá verða u.þ.b. 200 - 220 nemendur í skólahverfinu á aldrinum 2ja - 5 ára og munu því 80-100 nemendur að sækja leikskóla út fyrir hverfið m.v. óbreytta stöðu, en næg rými eru í nærliggjandi hvefum.

Við Öldugötu er á deiliskipulagi 4-6 deilda leikskóli sem gæti mætt þessari þörf á leikskólaplássum innan hverfis. Verði hann byggður þarf að huga að þeim umframplássum sem eru í öðrum skólahverfum, sérstaklega í Norðurbæ. Að auki eru til teikningar að stækkun Brekkuhvamms um tvær deildir við Óla Run tún.

29.02.2016

Guðmundur Sverrisson

Viðauki

