

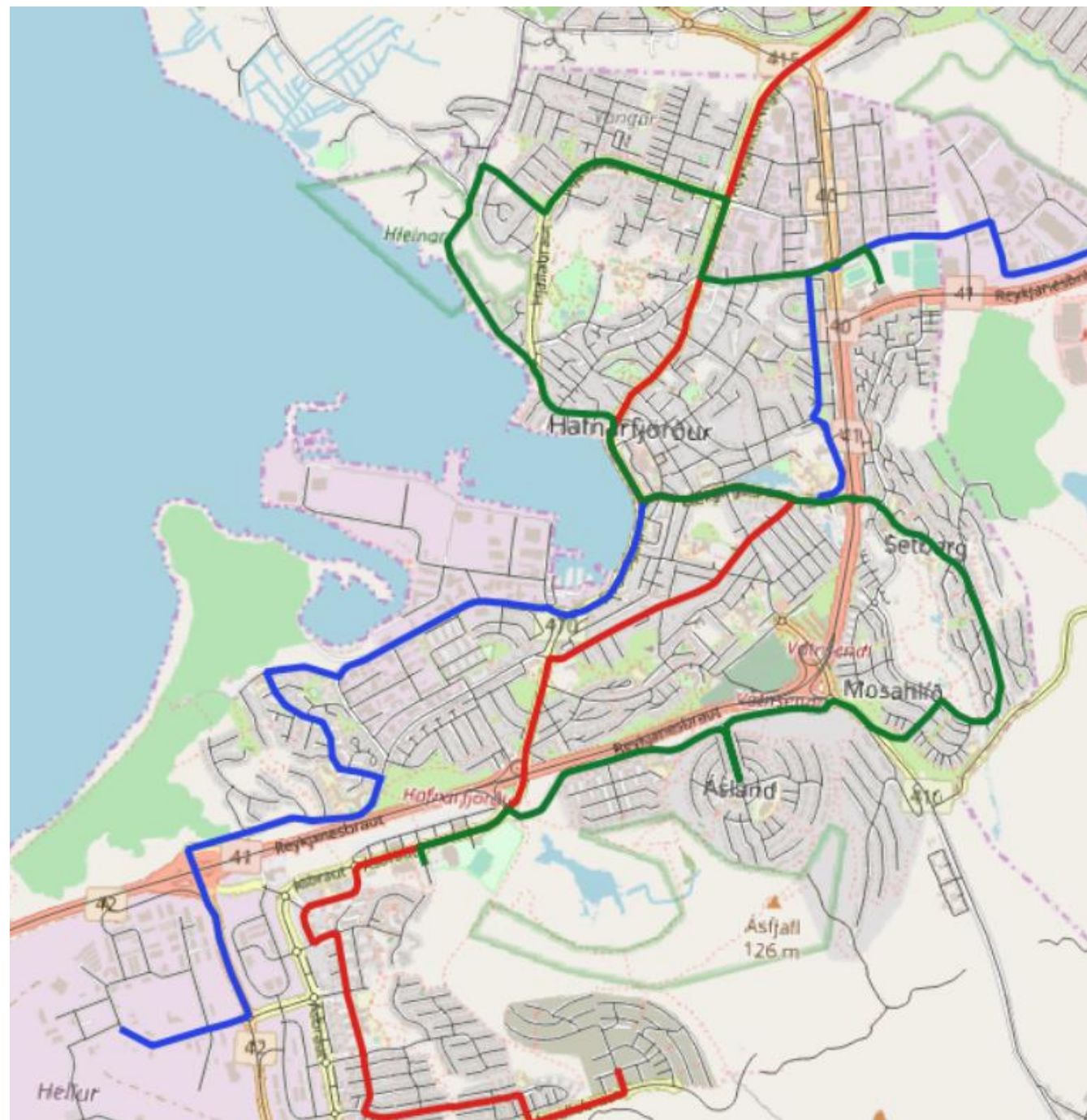
Strætó Hafnarfjörður

Kynning í Umhverfis og framkvæmdaráði

21.mars. 2018

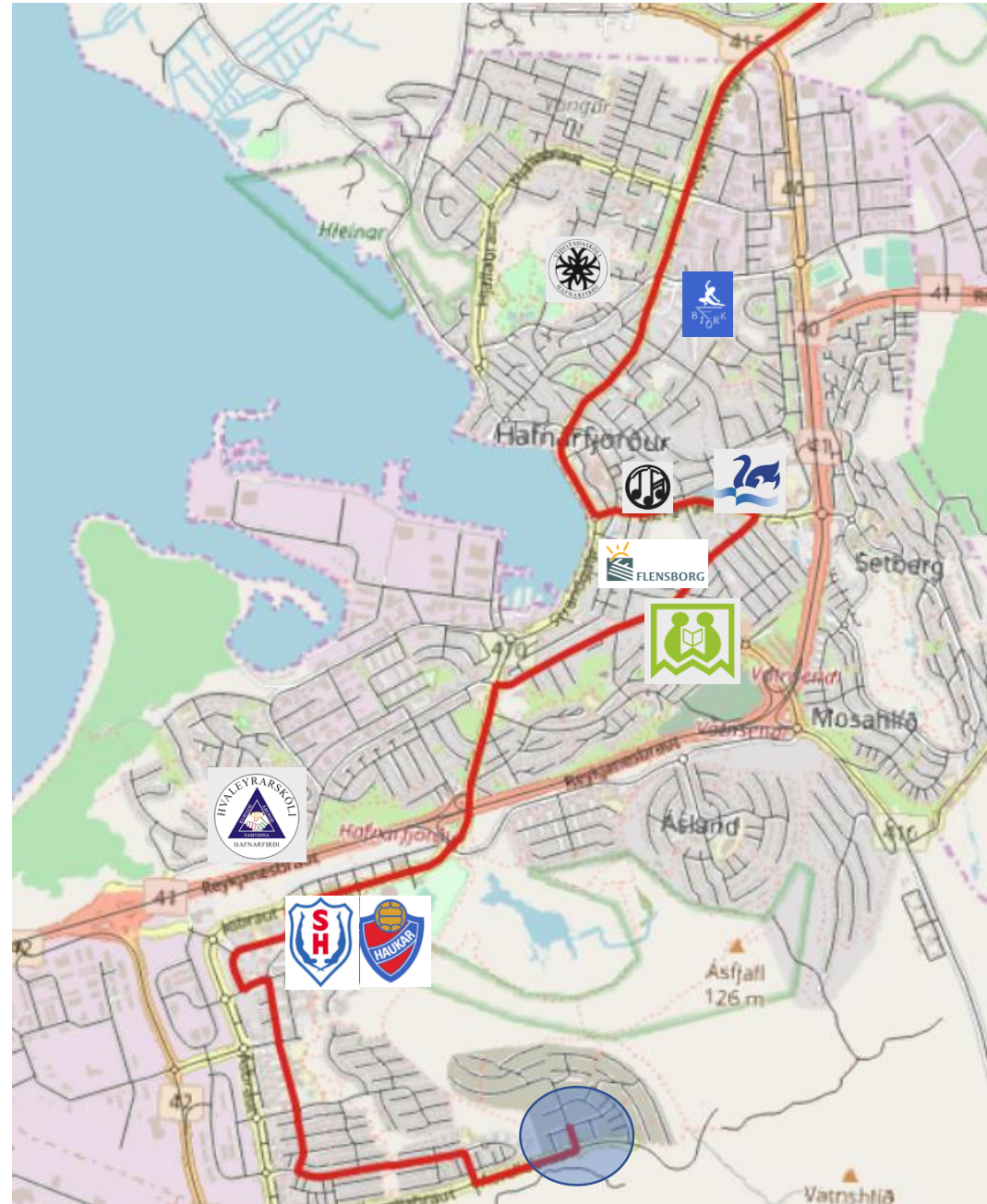
Tillagan

- Rauð leið = leið 1
- Blá leið = leið 21
- Græn leið = leið 41



Leið 1

- Lenging inn í Skarðshlíð
- Annars óbreytt

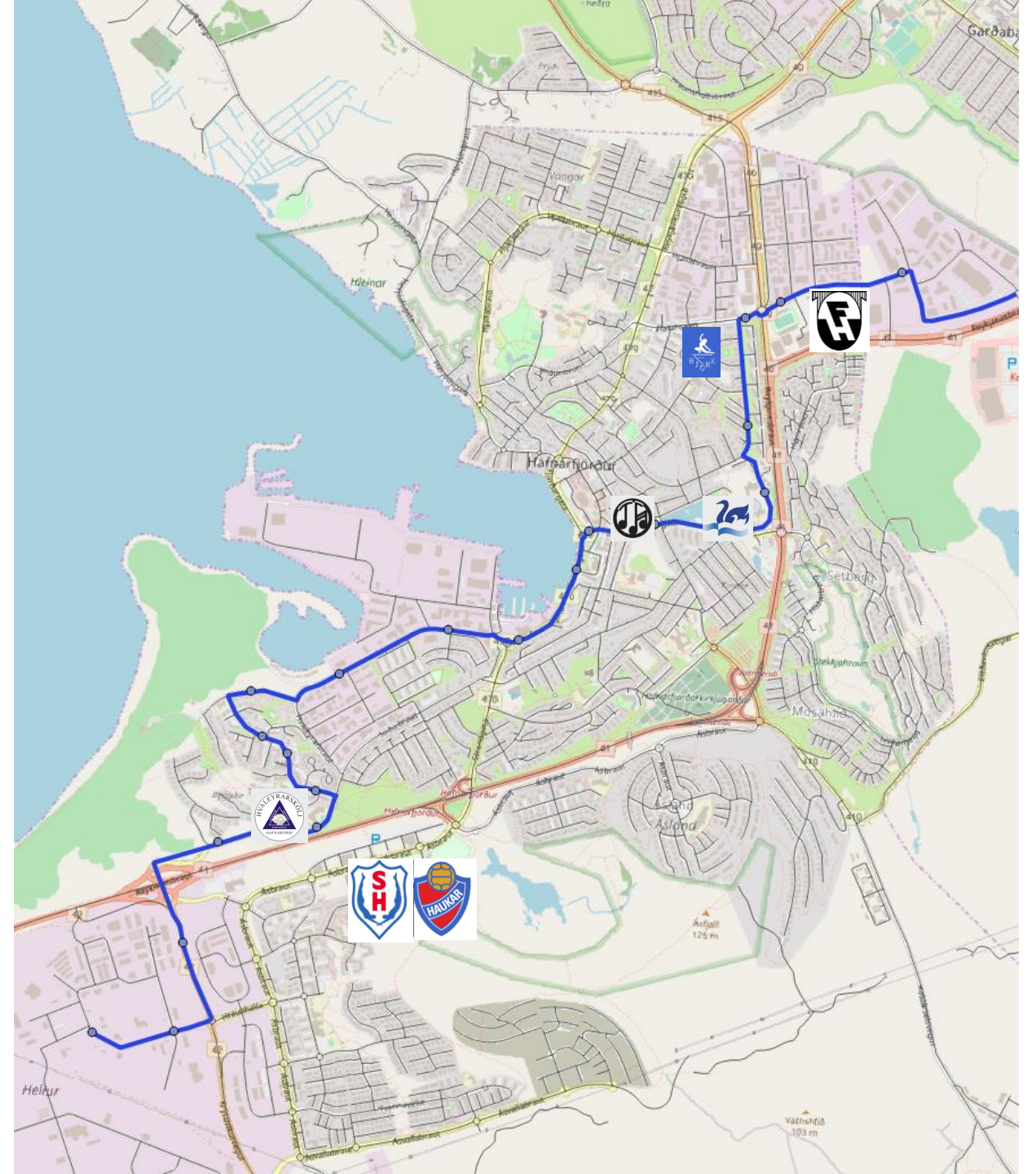


Leið 21

Mjódd-Smáralind-Fjörður-Holt-Vellir

- Lengist frá Firði upp á Holt og út á iðnaðarsvæði á Völlunum
- Ekur á 15 mín tíðni á annatíma - 30 mín utan annatíma
- Ekur til 23:30 á kvöldin
- 30 mín tíðni um helgar

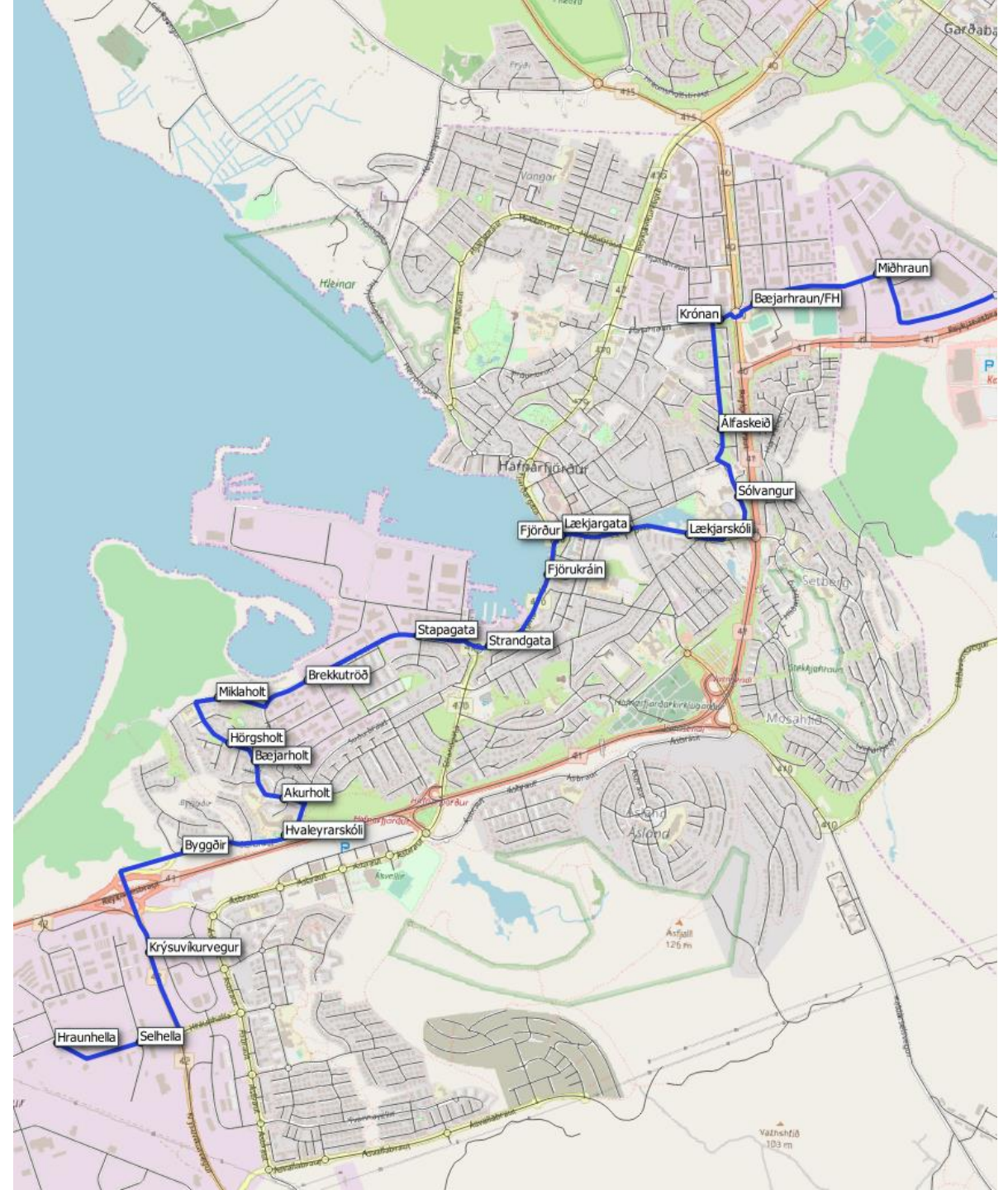
- Ekur í dag á 30 mín tíðni allan daginn og eingöngu til 21:50. Stoppar í Firði



Leið 21

Mjódd-Smáralind-Fjörður-Holt-Vellir

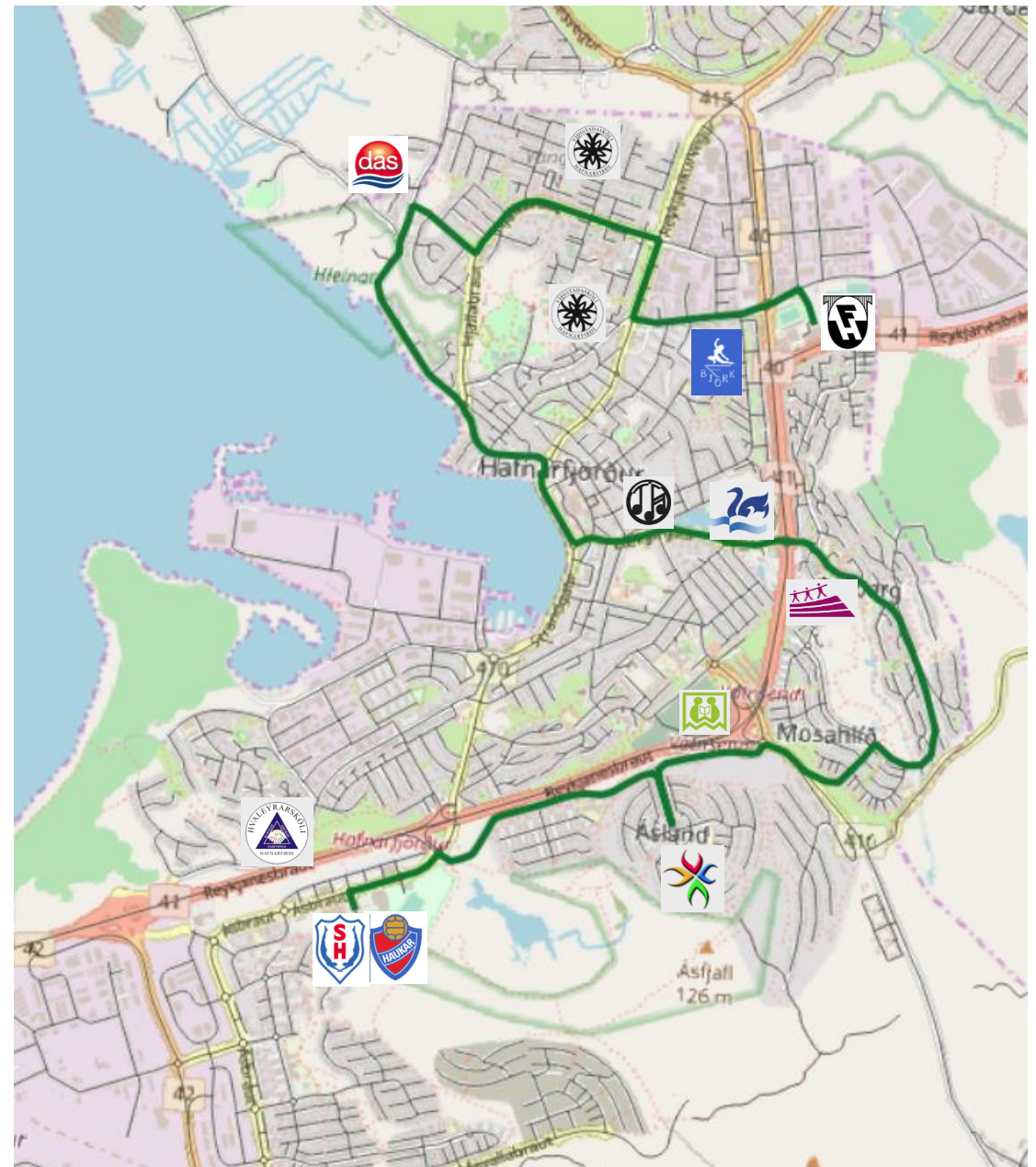
- 21 stoppistöð
- U.þ.b. 22 mín aksturstími innan Hafnarfjarðar



Leið 41

Haukar-Fjörður-Hrafnista-Bjarkir-FH

- Tengir saman helstu íþrótt- og skólasvæði bæjarins
- 15 mín tíðni á annatíma (30 mín utan).Virkir dagar
- Ekur til 23:30 á kvöldin
- 30 mín tíðni um helgar



Leið 41

Haukar-Fjörður-Bjarkir-FH

- 30 stoppistöðvar
- U.þ.b. 29 mín aksturstími



Leiðir sem hættu

- 22
- 33
- 34
- 43
- 44



Samantekt kostnaðar

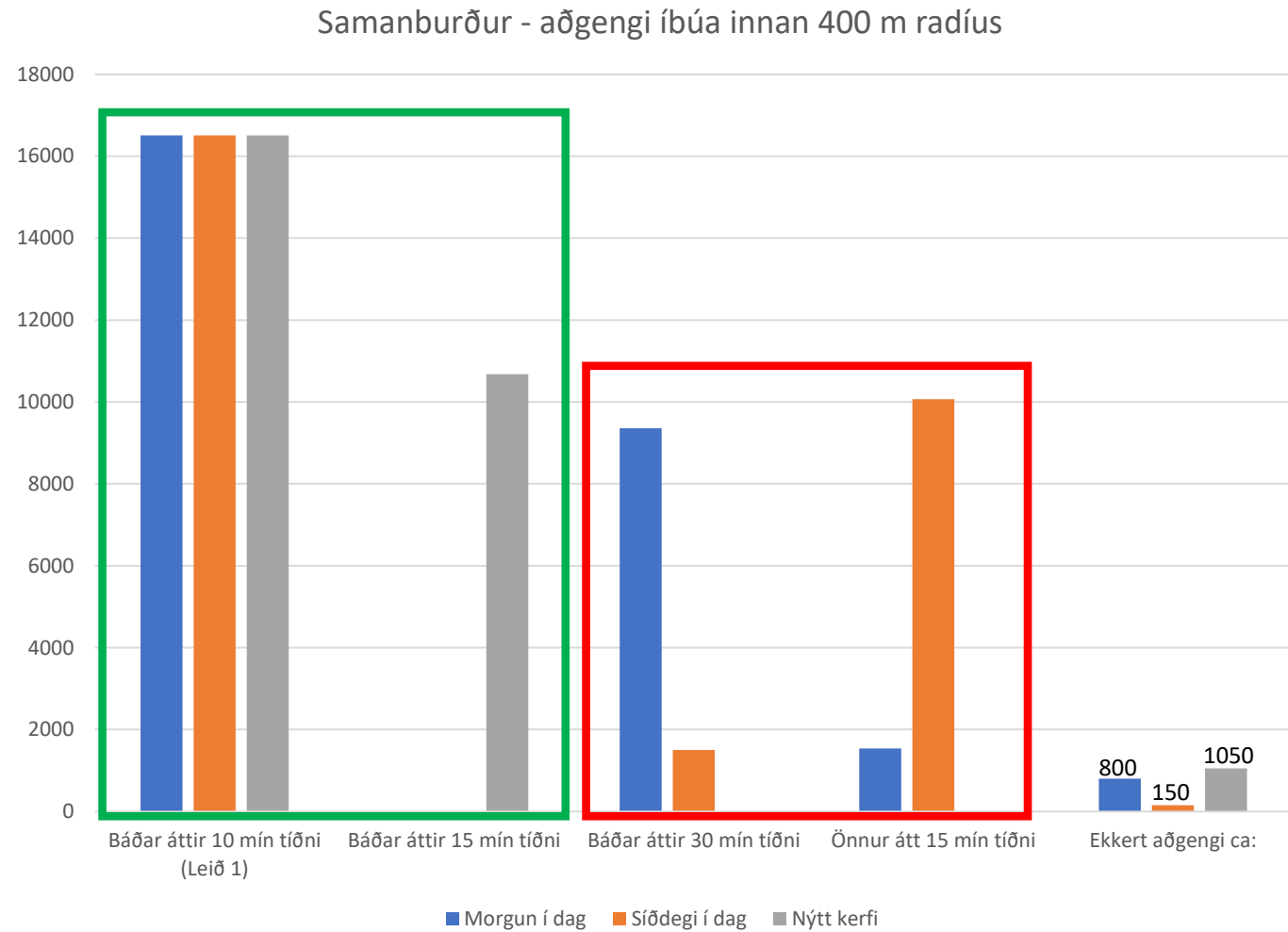
- Kostnaðaraukning tillögu er +17% frá því sem er í dag
- Lenging inn í Skarðshlíð er +3%
- Allt í allt 20% aukning
- Töluverð þjónustaukning og því ættu tekjur einnig að aukast
- Tekjuaukning af nýjum farþegum eru ekki inn í ofangreindum tölum
 - Í dag eru um 3.000 farþegar (2015) að taka strætó í Hafnarfirði á virkum degi, af þeim eru ca 2.000 í leið 1 og ca 1.000 í innanbæjarvögnunum
 - Ef farþegum fjölgar um 500 á dag (17%) þá er kostnaðaraukning 16%.
 - Ef farþegum fjölgar um 1.000 á dag (34%) þá er kostnaðaraukning 12%

Dæmi um breytingar

- Áslandsskóli – Haukahús verður ca 6/6 mín. Er í dag 6/27 mín
- Sóleyjarhlíð – FH verður 18/18 mín. Er í dag 23/7 mín
- Hörgsholt – Fjörður verður 7/7 mín. Er í dag 7/20 mín
- Skarðshlíð fær þjónustu
- Iðnaðarsvæði á Völlum fær þjónustu

Aðgengi íbúa

- Samanburður á milli dagsins í dag og nýs kerfis



Stoppistöðvar alls

- U.p.b 78 stoppstöðvar í bænum



Stoppistöðvar með þjónustu í báðar áttir árdegis

- 58 stoppstöðvar

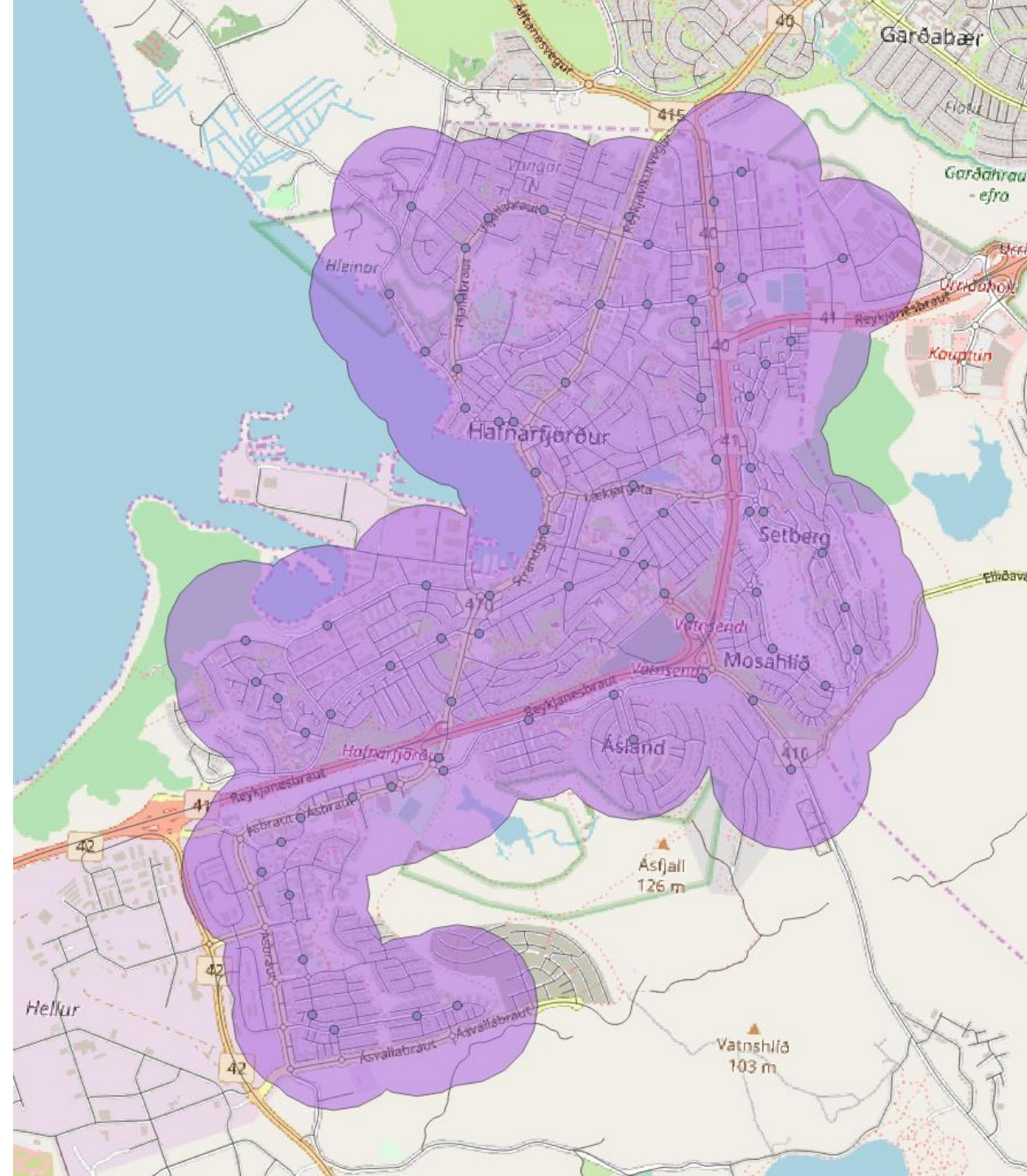


Stoppistöðvar með þjónustu í báðar áttir síðdegis

- 29 stoppstöðvar

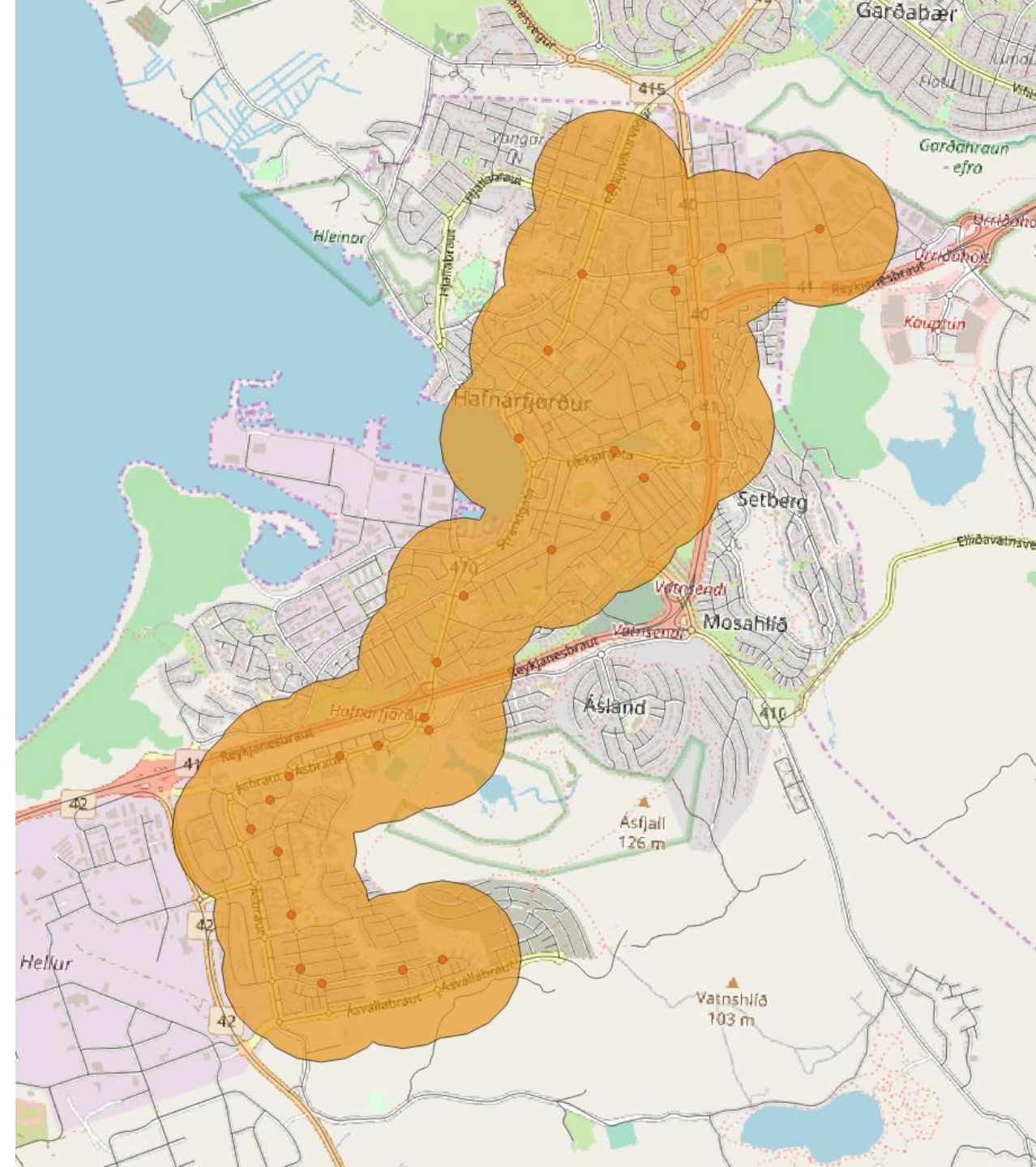


Upptökusvæði 2018



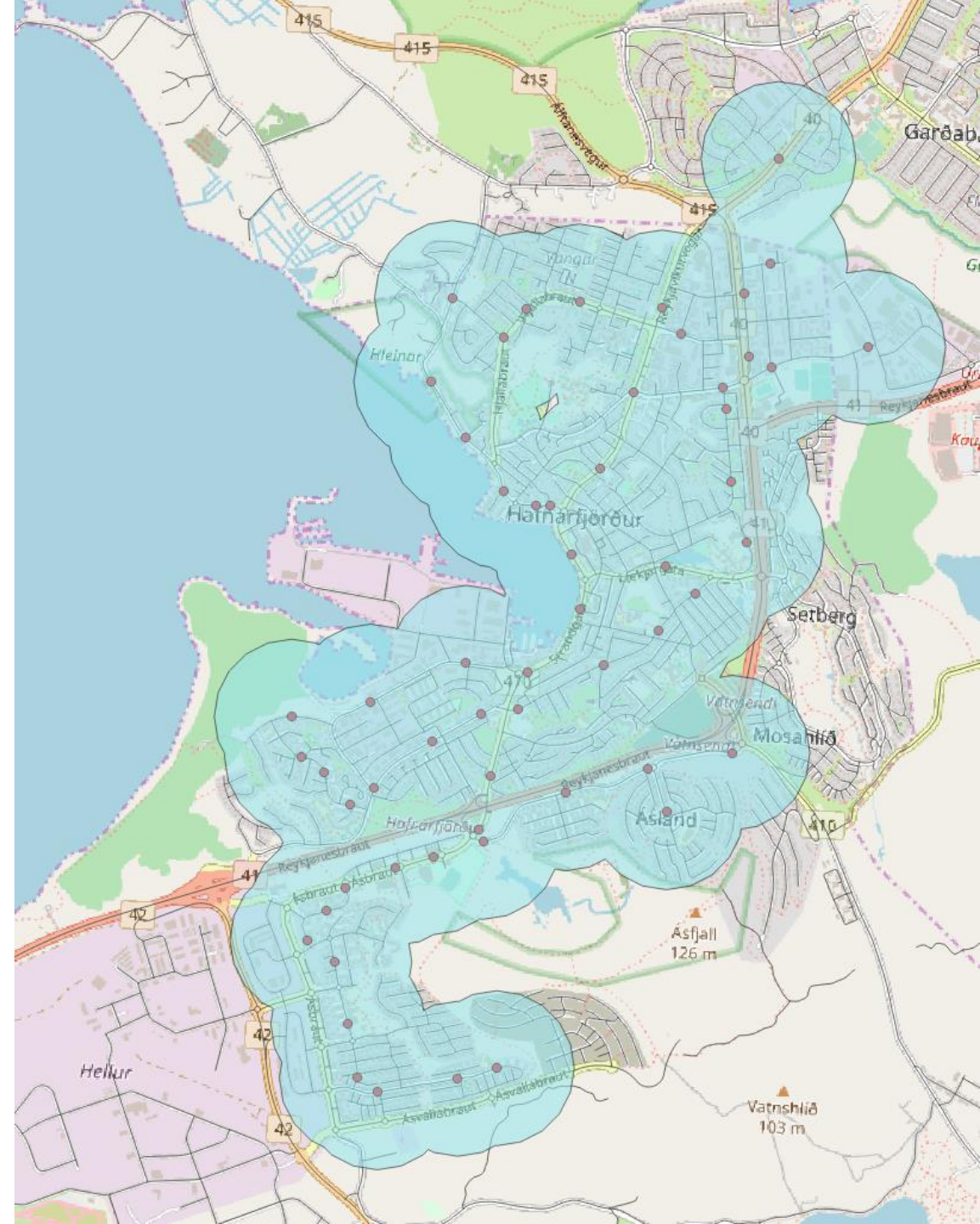
Upptökusvæði 2018 Síðdegi

- Raun upptökusvæði síðdegis í dag er bara þetta. Hér fær fólk þjónustu í báðar áttir



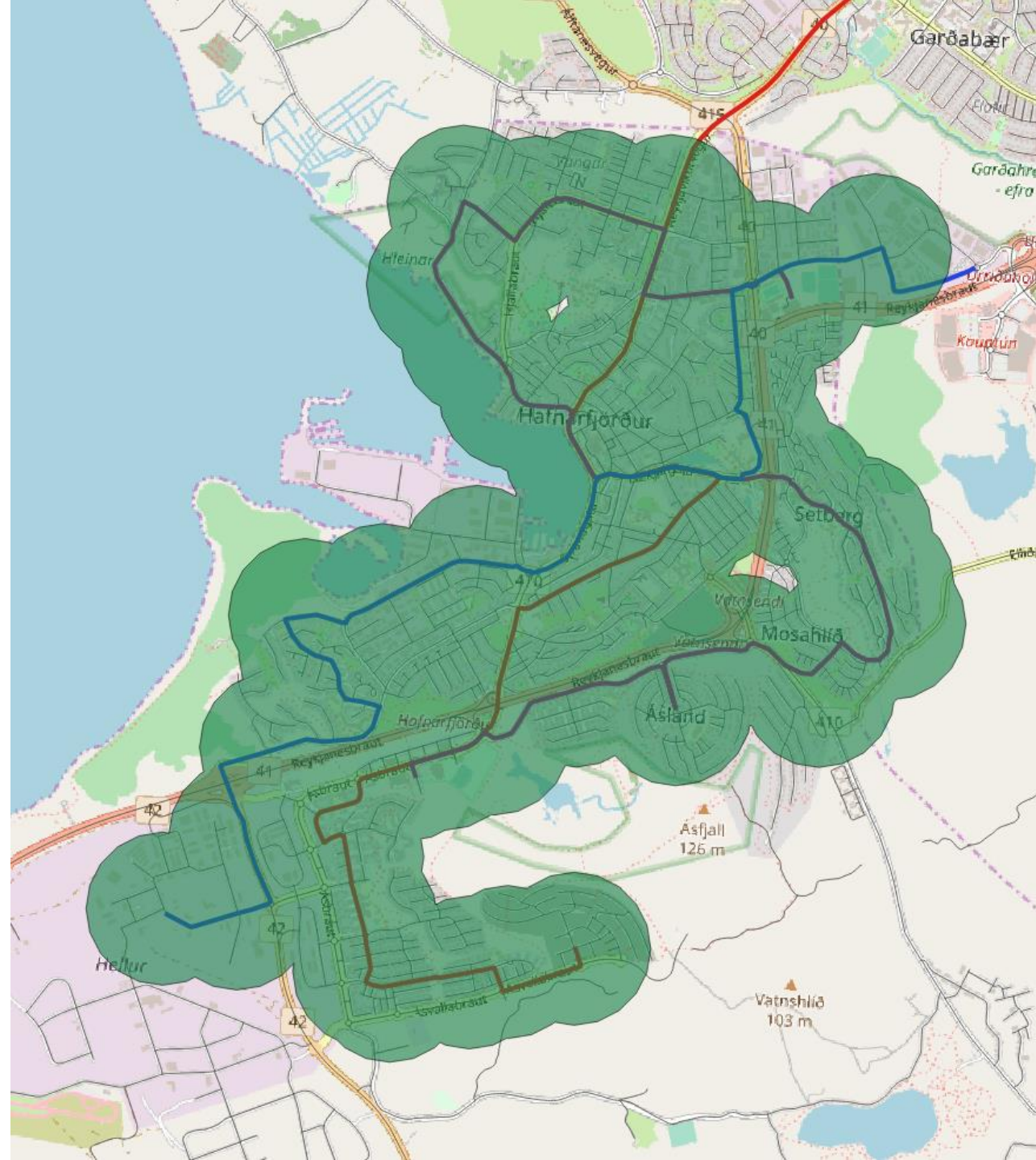
Upptökusvæði 2018 Morgun

- Raun upptökusvæði árdegis í dag er bara þetta. Hér fær fólk þjónustu í báðar áttir en samt bara á 30 mín fresti



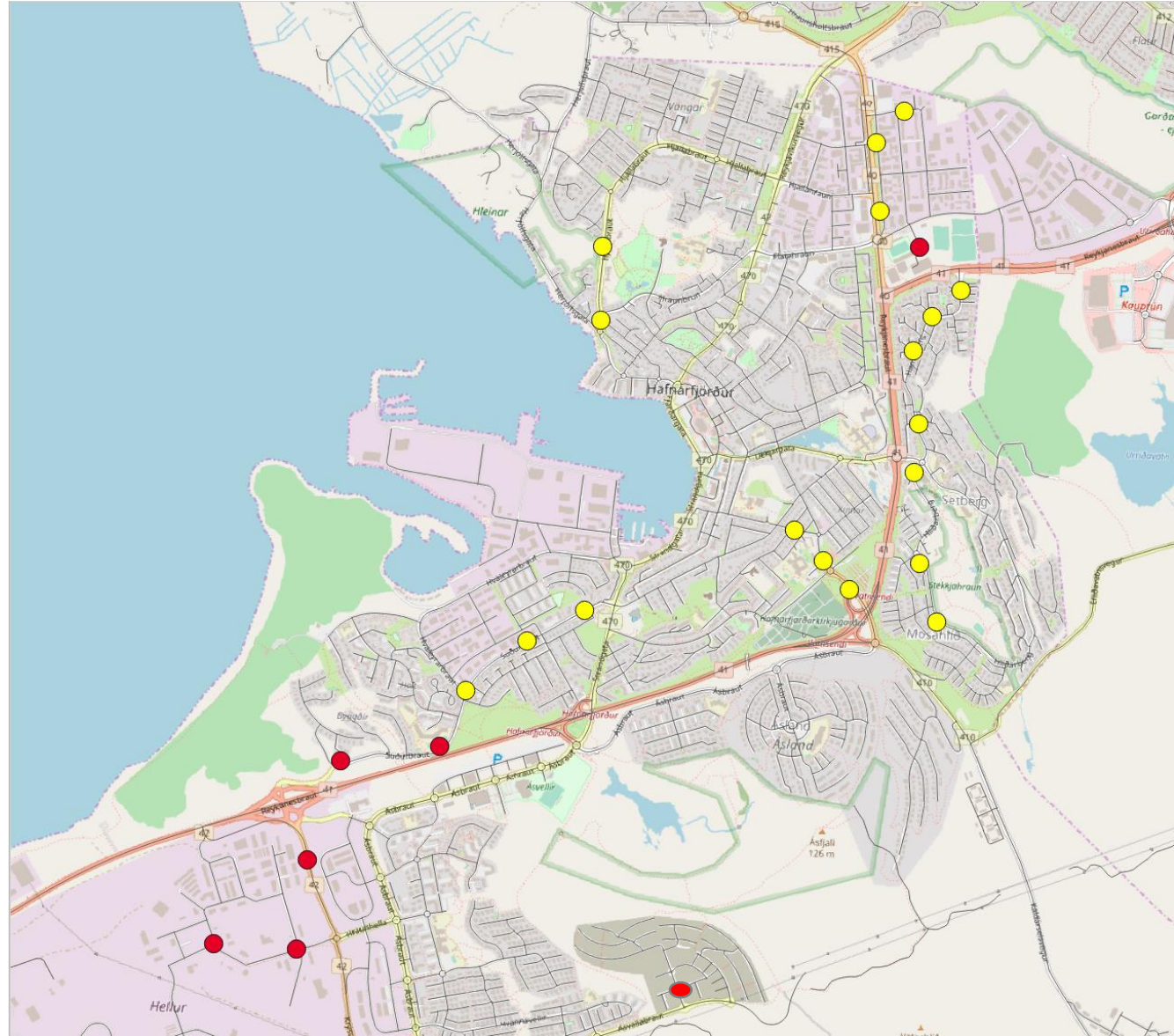
Upptökusvæði

- Nýtt kerfi



Breytingar á stoppum

- 18 stopp falla niður (gulur)
- 7 ný stopp koma inn (rauður)
- 5 stopp þarf að færa aðeins til



Stærstu stopp

- 7 stopp sem hverfa ná inn á topp 46 lista

	Bæði innanbæjarleiðir og leiðir 1/21
	Bara innanbæjarleiðir
	Bara leiðir 1/21

Röð	Stopp	Innstig+útstig	Röð	Stopp	Innstig+útstig
1	Fjörður	1812	24	Bæjarhraun/Flatahraun	43
2	Hraunbrún	418	25	Víðivangur	40
3	Hjallabraut	545	26	Sólvangur	38
4	Flensborg	312	27	Brekkutröð	37
5	Hellisgerði	242	28	Fjarðarkaup	37
6	Hraunvallaskóli	202	29	Setbergsskóli	34
7	Suðurbæjarlaug	182	30	Glitvellir	34
8	Daggarvellir	156	31	Hnoðravellir	31
9	Kelduhvammur	159	32	Álfaskeið/Mávahraun	29
10	Hvannavellir	132	33	Akurvellir	26
11	Grænakinn	110	34	Fiörukráin	23
12	Vörðutorg	101	35	Skátaheimilið	22
13	Ásvallalaug	96	36	Birkihlíð	22
14	Hlíðarbraut	87	37	Melabraut	21
15	Klukkuvellir	81	38	Kaplakriki	20
16	Kirkjuvellir	80	39	Iceland	20
17	Lækjargata	72	40	Álftaás	20
18	Kirkjutorg	75	41	Iðnskólinn	19
19	Haukahús	63	42	Álfaskeið	18
20	Akurholt	60	43	Flatahraun/Álftanesvegur	18
21	Bæjarholt	48	44	Dalsás	17
22	Hörgsholt	43	45	Hvaleyrarbraut	16
23	Miðvangur	43	46	Bæjarhraun	14

Stærstu stopp

- 2 stopp sem hverfa sem gætu reynt á

Röð	Stopp	Innstig+úttig	Röð	Stopp	Innstig+úttig
1	Fjörður	1812	24	Bæjarhraun/Flatahraun	43
2	Hraunbrún	418	25	Víðivangur	40
3	Hjallabraut	545	26	Sólvangur	38
4	Flensborg	312	27	Brekkutröð	37
5	Hellisgerði	242	28	Fjarðarkaup	37
6	Hraunvallaskóli	202	29	Setbergsskóli	34
7	Suðurbæjarlaug	182	30	Glitvellir	34
8	Daggarvellir	156	31	Hnoðravellir	31
9	Kelduhvammur	159	32	Álfaskeið/Mávahraun	29
10	Hvannavellir	132	33	Akurvellir	26
11	Grænakinn	110	34	Fjörukráin	23
12	Vörðutorg	101	35	Skátaheimilið	22
13	Ásvallalaug	96	36	Birkihlíð	22
14	Hlíðarbraut	87	37	Melabraut	21
15	Klukkuvellir	81	38	Kaplakriki	20
16	Kirkjuvellir	80	39	Iceland	20
17	Lækjargata	72	40	Álftaás	20
18	Kirkjutorg	75	41	Iðnskólinn	19
19	Haukahús	63	42	Álfaskeið	18
20	Akurholt	60	43	Flatahraun/Álftanesvegur	18
21	Bæjarholt	48	44	Dalsás	17
22	Hörgsholt	43	45	Hvaleyrarbraut	16
23	Miðvangur	43	46	Bæjarhraun	14

18 stöpp sem fara

Þetta út í nýju kerfi	Neikvætt	Jákvætt	Inn+út
Suðurbraut/Hvaleyrarbraut	Auka 200 m labb	Betri þjónusta þrátt fyrir lengra labb	5
Púfubarð/Melabraut	Auka 3-400 m labb í stöð	Betri þjónusta þrátt fyrir lengra labb	21
Smárabarð	Auka 3-400 m labb í stöð	Betri þjónusta þrátt fyrir lengra labb	2
Engjahlíð	Auka 200 m labb	Betri þjónusta þrátt fyrir lengra labb	7
Birkihlíð	Lengsta vegalengd í stöpp er um 500 m en flestir innan þess	Betri þjónusta þrátt fyrir lengra labb	22
Iceland	Auka 90 m sem er ekkert til að tala um	Betri þjónusta þrátt fyrir lengra labb	20
Einiberg	Auka 200 m labb	Betri þjónusta þrátt fyrir lengra labb	3
Hnotuberg	Auka 300 m labb í Sólvangsveg /400 m í Kaplakrika	Betri þjónusta þrátt fyrir lengra labb	3
Lyngberg	400 m í Kaplakrika	Betri þjónusta þrátt fyrir lengra labb	10
Víðiberg	250 m í Kaplakrika en erfitt að krossa Reykjanesbraut	Betri þjónusta þrátt fyrir lengra labb	5
Bæjarhraun/Flatahraun	Færsla um 100 m	Betri þjónusta þrátt fyrir lengra labb	43
Bæjarhraun	400 m í næsta stöpp	Betri þjónusta þrátt fyrir lengra labb	6
Fjarðarkaup	500 m í næsta stöpp	Betri þjónusta ?	37
Hraunbrún/Flókagata	130 m í næsta stöpp	Betri þjónusta þrátt fyrir lengra labb	8
Skátaheimilið	260 m í næsta stöpp	Betri þjónusta þrátt fyrir lengra labb	22
Kirkjugarður	350 m í næsta stöpp	Slakari þjónusta ?	2
Víðihvammur/Öldutúnsskóli	350 m í næsta stöpp	Slakari þjónusta ?	5
Selvogsgata	160 m í næsta stöpp	Slakari þjónusta ?	6

18 stöpp sem fara

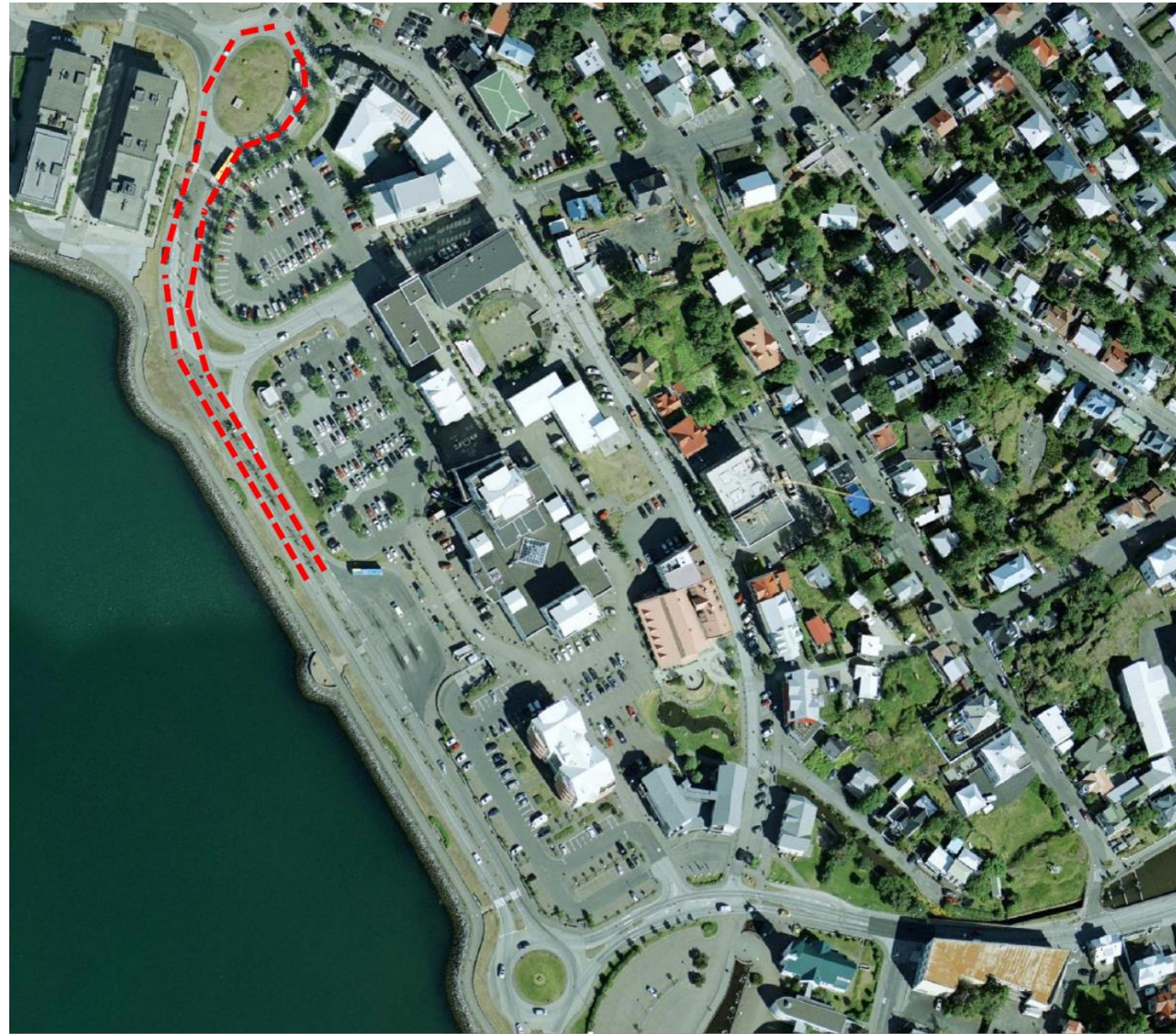
Þetta út í nýju kerfi	Atriði
Suðurbraut/Hvaleyrarbraut	Tryggja góðar gönguleiðir
Þúfubarð/Melabraut	Þarf að útbúa góða, örugga og huggulega gönguleið milli Suðurbrautar og Hvaleyrarbrautar
Smárabarð	Þarf að útbúa góða, örugga og huggulega gönguleið milli Suðurbrautar og Hvaleyrarbrautar
Engjahlíð	Færa Sóleyjarhlíð stöpp nær Klettahlíð og þá er Engjahlíð ekkert mál
Birkihlíð	Flestir innan 500 m radíus frá næsta stoppi auk þess sem eingöngu 700 m í stöpp hjá bæði leið 1 og 21
Iceland	Tryggja góðar gönguleiðir
Einiberg	Stöpp á Sólvangsvegi er innan 400 m radíus fyrir stóran hluta upp að Ljósabergi og Kvistabergi
Hnotuberg	Þarf að laga gönguleiðir að Sólvangsvegi
Lyngberg	Þarf að laga aðgengi að undirgöngum yfir í Kaplakrika
Víðiberg	Þarf að laga aðgengi að Kaplakrika við Reykjanesbraut, frá gönguljósum inn á Kaplakrikasvæðið
Bæjarhraun/Flatahraun	Tryggja góðar gönguleiðir
Bæjarhraun	Þarf að bæta aðgengi yfir Fjarðarhraun því það eru líka bara 400 m í Leið 1 á Reykjavíkurvegi
Fjarðarkaup	Þarf að bæta aðgengi yfir Fjarðarhraun og að göngubrú við ásahverfi því í báðar þessar stöðvar er um 700 m ganga til að ná leið 1
Hraunbrún/Flókagata	Tryggja góðar gönguleiðir
Skátaheimilið	Tryggja góðar gönguleiðir
Kirkjugarður	Tryggja góðar gönguleiðir
Víðihvammur/Öldutúnsskóli	Tryggja góðar gönguleiðir
Selvogsgata	Tryggja góðar gönguleiðir

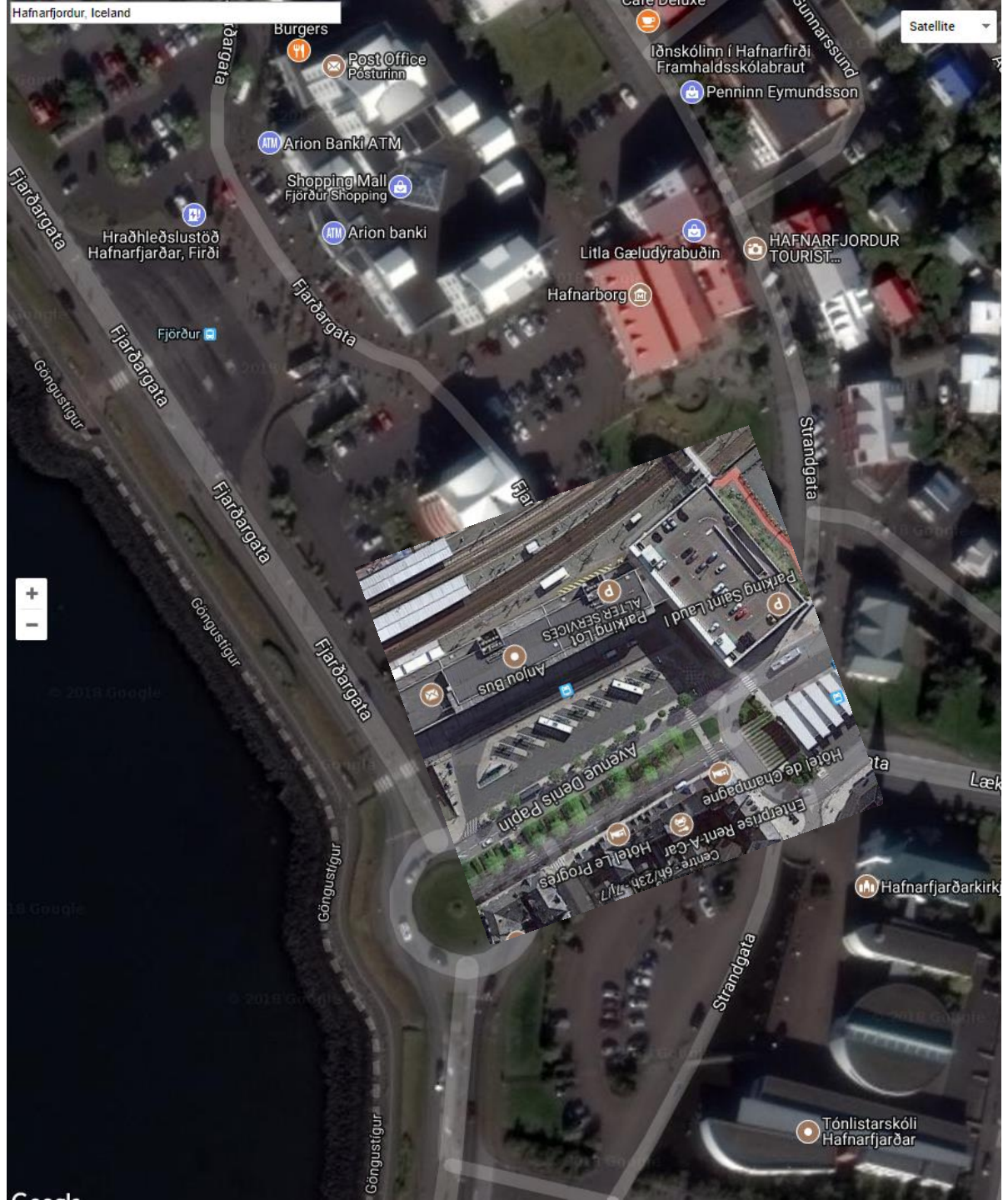
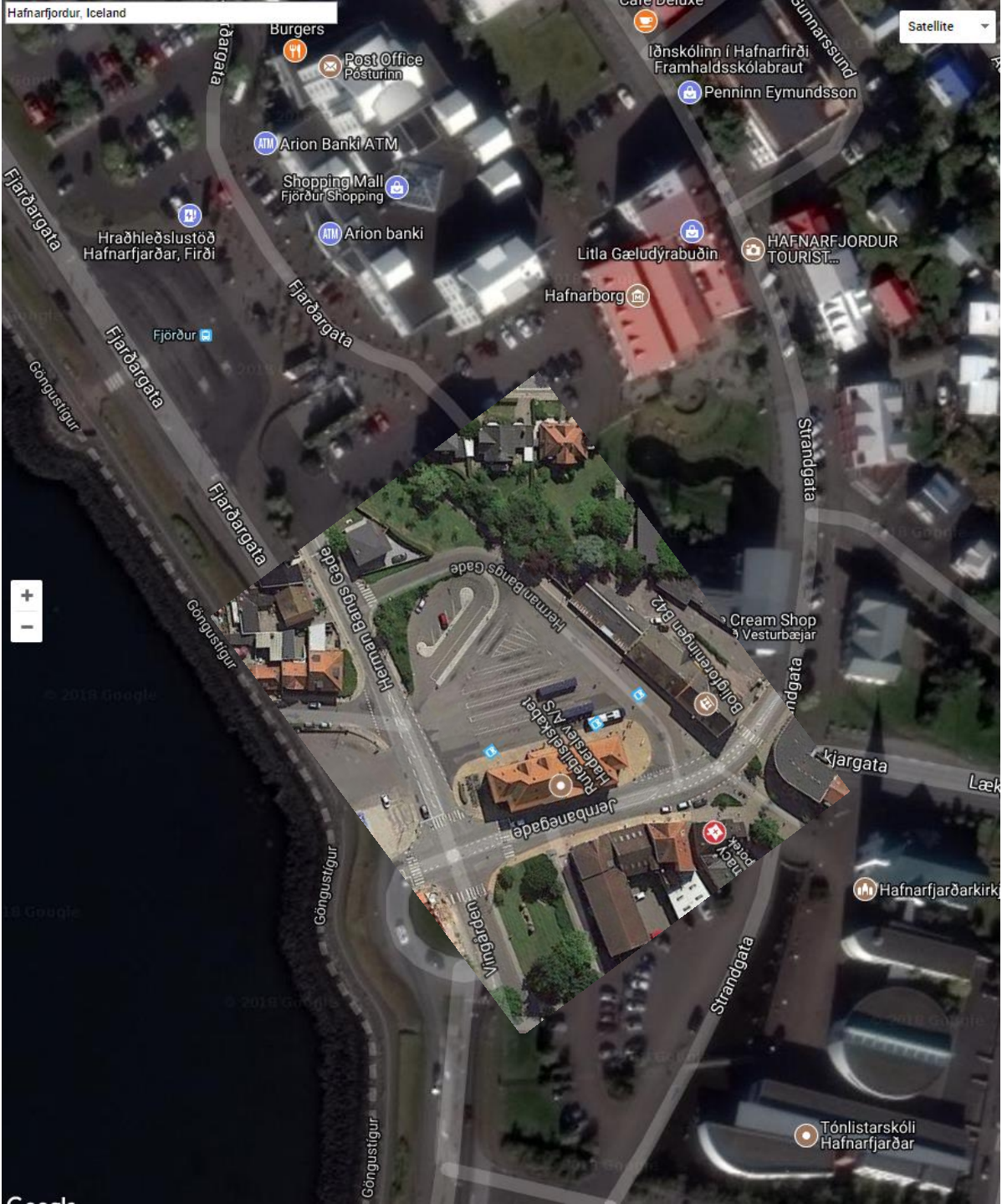
Aðrir hlutir sem þarf að huga að

- Stoppistöðvar/biðstöðvar
 - Tryggja skjól á öllum biðstöðvum
 - Gera stöðvarnar aðlaðandi
- Fjörður og hringakstur
 - Laga akstur strætó um Fjörð og færa stoppistöðina nær hringtorgi
- Byggðarþróun
 - Tryggja að byggðarþróun verði eflað innan 400 m radíus frá stoppistöðvum

Fjörður hringakstur

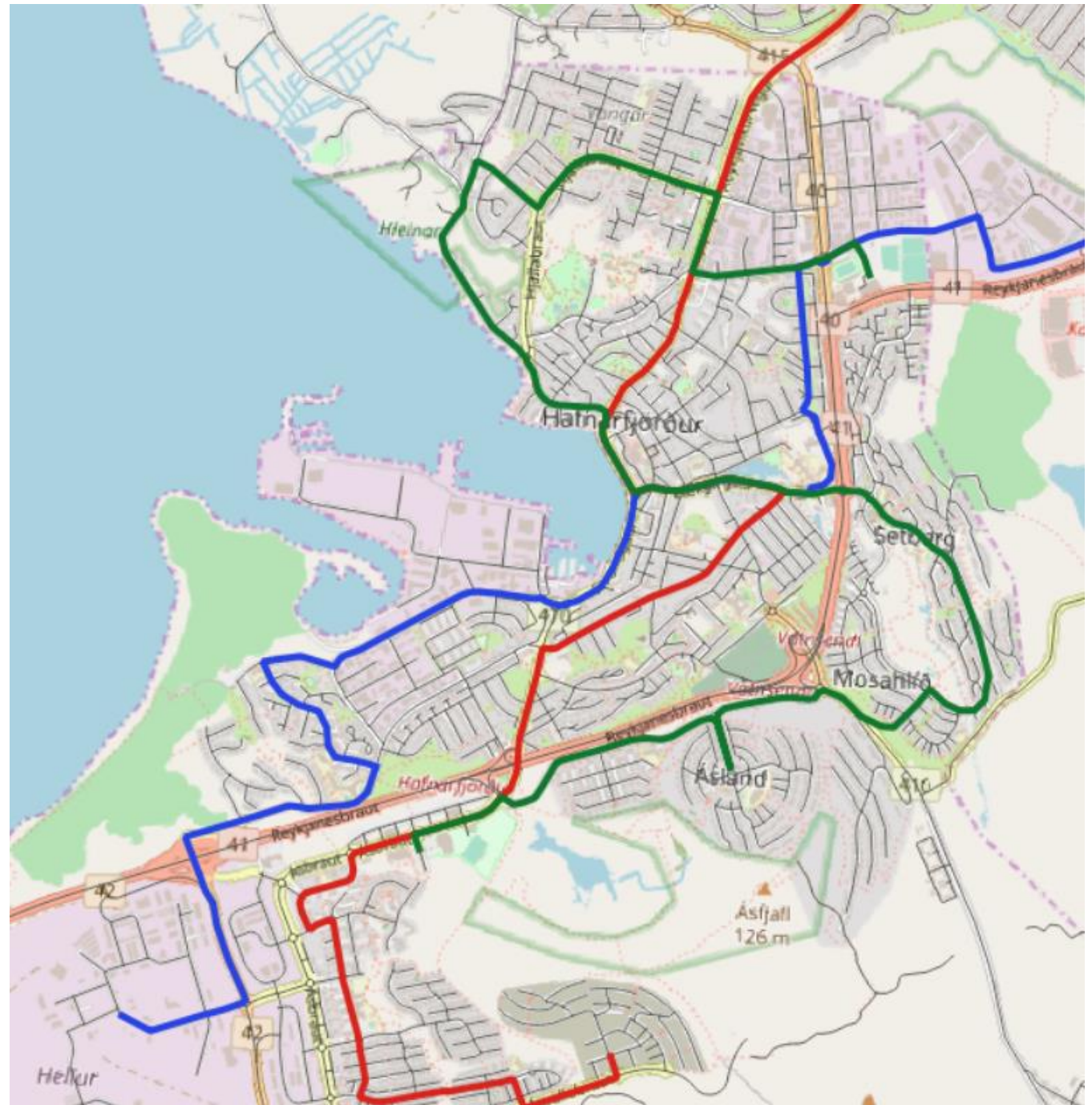
- Yfir einn vetur 7.600 km





Tillagan

- Rauð leið = leið 1
- Blá leið = leið 21
- Græn leið = leið 41
- Leiðirnar skarast allar á gatnamótum Fjarðargötu og Lækjargötu. Leið 21 á ekki erindi í átt að Firði og því verður núverandi staðsetning alltaf útúrdúr fyrir þá leið



Byggðapróun

- Haldið ykkur innan grænu hringjanna!

