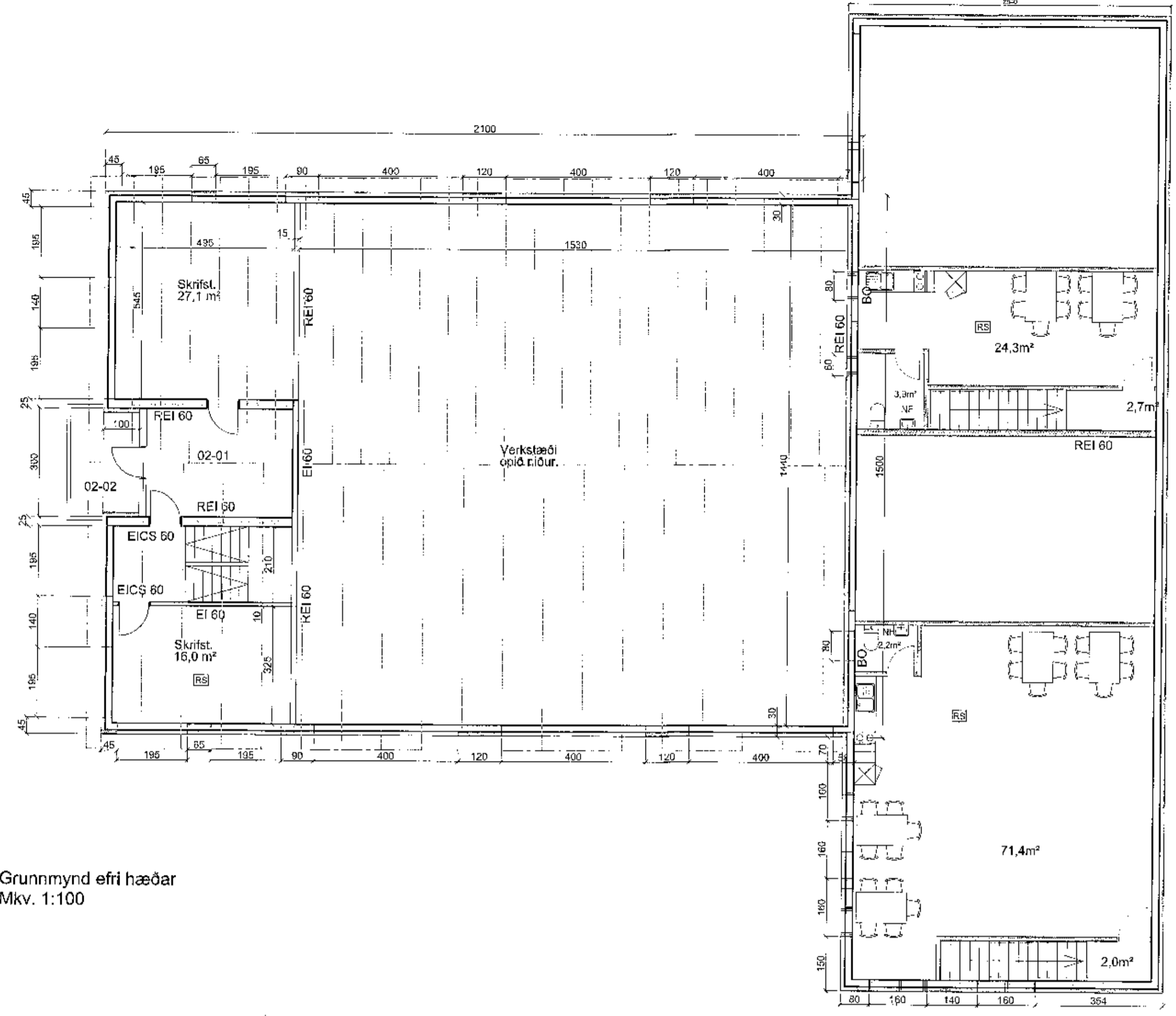
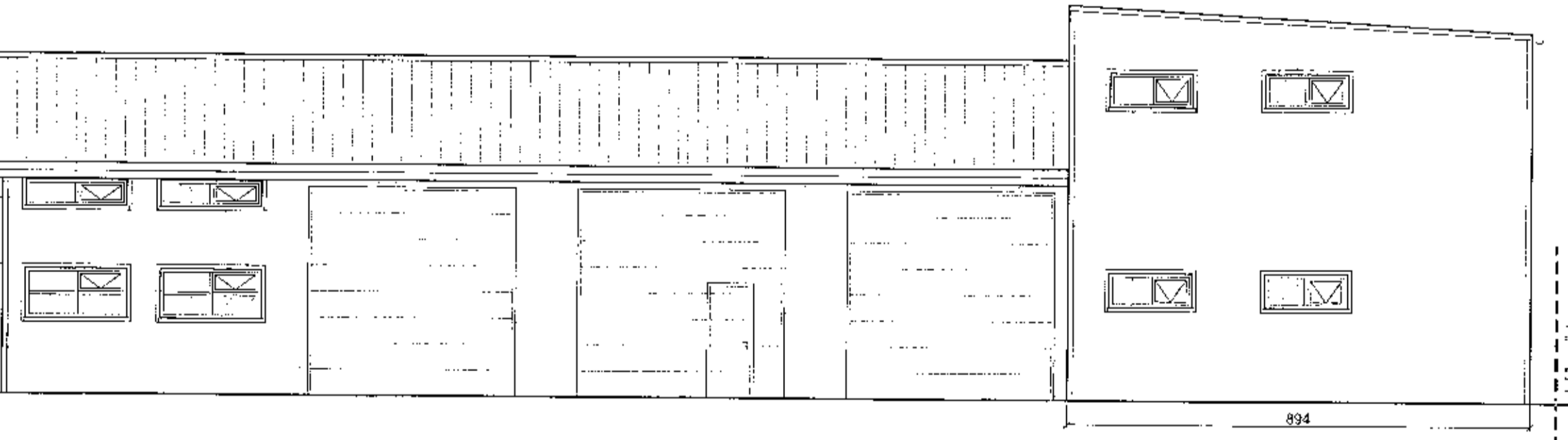
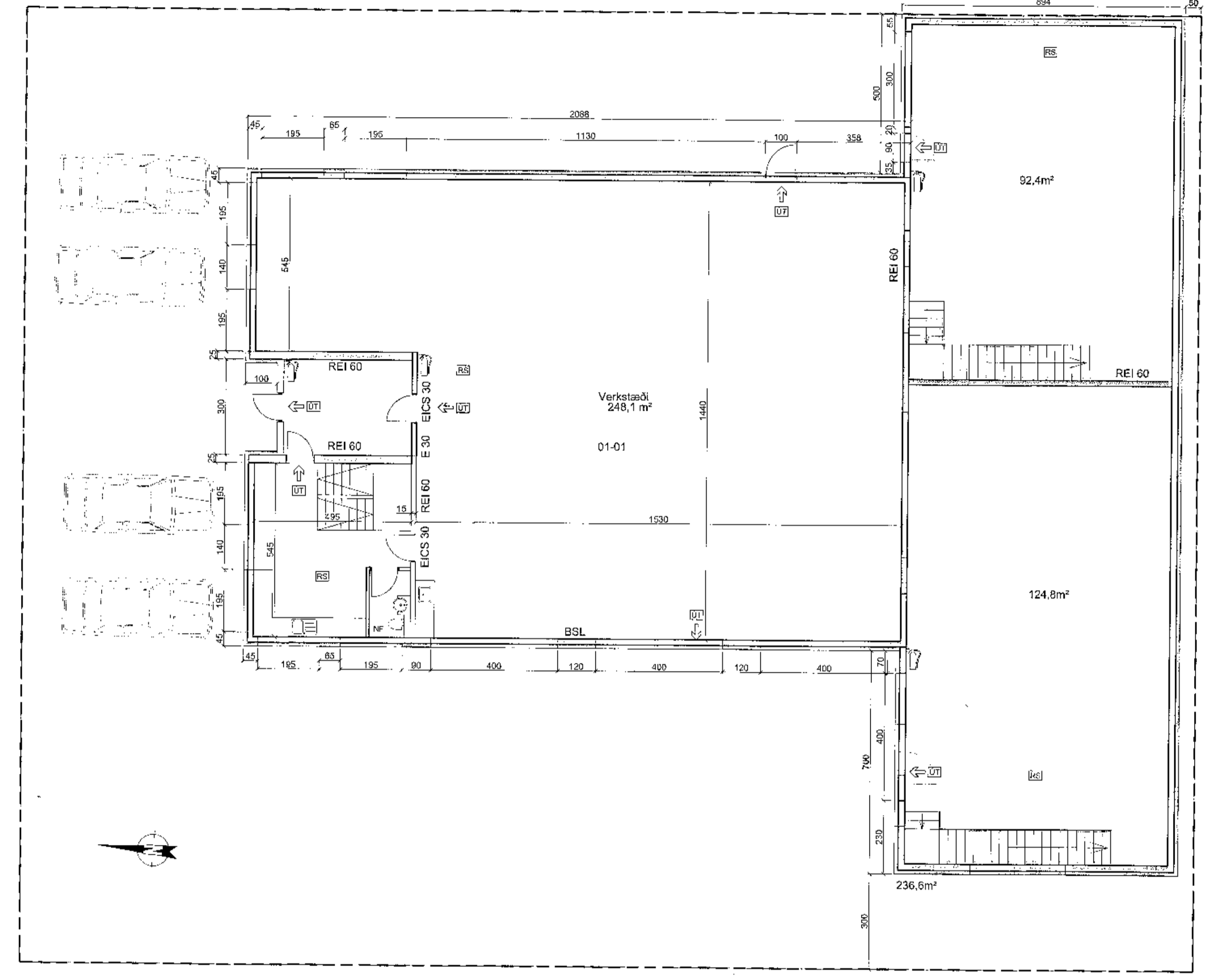


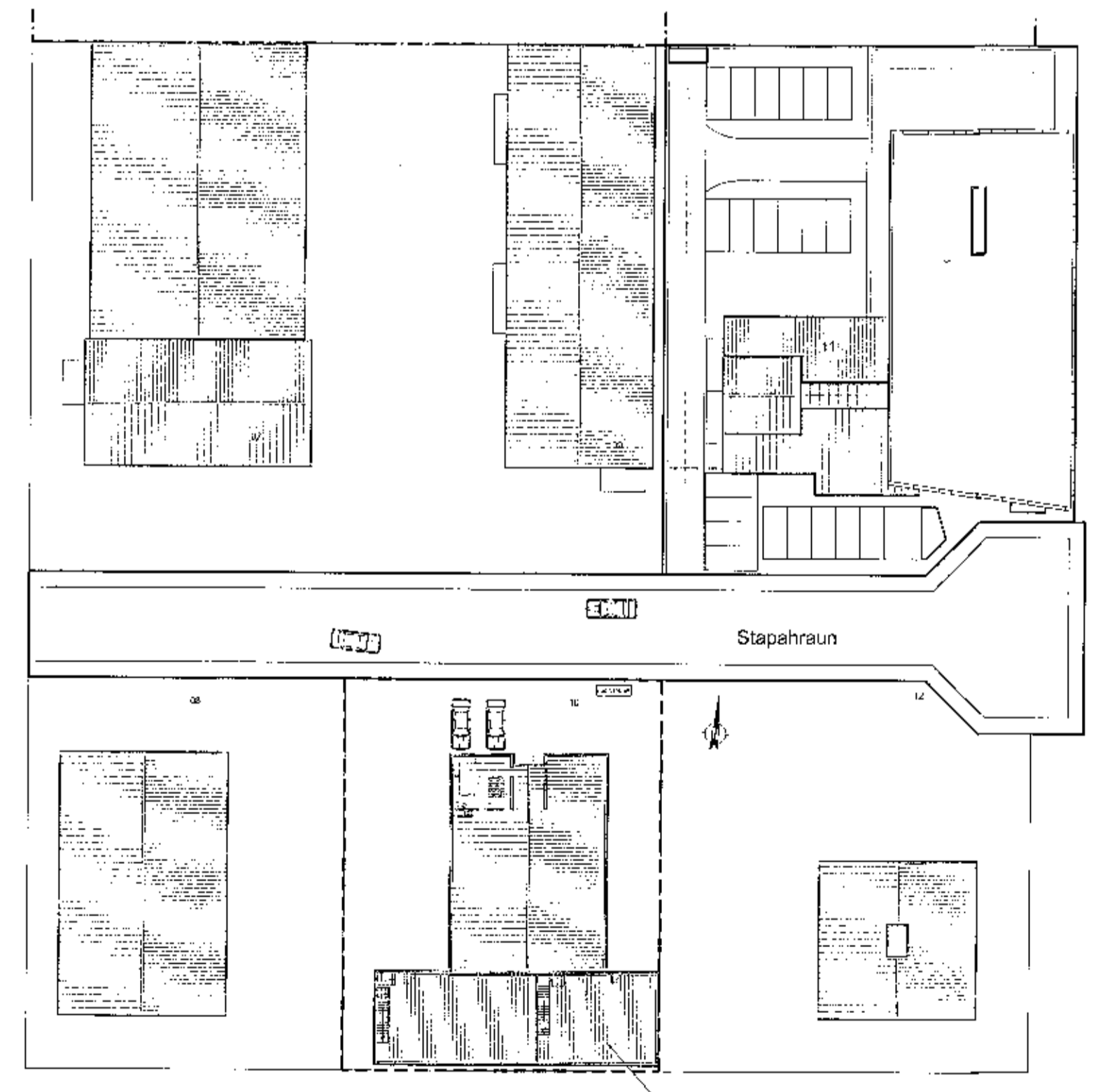
Dagp.	Nr.	Þráttlingur	Samb.



Grunnmynd efri hæðar
Mkv. 1:100



Útlit - Vestur
Mkv. 1:100



Afstöðumynd
Mkv. 1:500

- SKÝRINGAR**
- SL SLÖKKVIÐEKI
 - RS REYKSKYNJARI
 - HS HITASKYNJARI
 - LR LOFTRÆSING
 - NF GÖLF NIÐURFALL
 - R ROTÞRÓ
 - BD BJÖRGUNAROP
- Mín 90x90

Skýringar
Sótt er um að byggja viðbyggingu, sem er 236,6m² að grunnflatarmáli og 1763m³ að rúmmáli, við núverandi byggingu að Stöðvaunni 10 Hafnarlíði. Byggingin verður gerð úr steinsteypu með timburþaki, einangruð og klædd að utan í samræmi við núverandi byggingu. Viðbyggingin mun skiptast í tvo hluta, annar hlutinn verður sjálfstætt brunahólf en hinn hlutinn mun tengjast við núverandi hús og mynda sameiginlegt brunahólf með þeim hluta. Í hluta hússins verður milligöf.



VERKHOF EHF

Felldalur 220 • 108 Reykjavík • Sími 517 9050 • Netfang: verkhof@verkhof.is

Höfundur Staphraun 10 220	Stöðvaun 10 220	Stöðvaun 10 220	Dagur 20.09.2017
Stöðvaun 10 220	Stöðvaun 10 220	Stöðvaun 10 220	Stöðvaun 10 220
Stöðvaun 10 220	Stöðvaun 10 220	Stöðvaun 10 220	Stöðvaun 10 220
Stöðvaun 10 220	Stöðvaun 10 220	Stöðvaun 10 220	Stöðvaun 10 220