



HAFNARFJÖRÐUR

Hafnarfjarðarbær hefur verið að taka saman upplýsingar um stöðugildi hjá ríkisstofnunum og stofnunum sem eru opinber hlutfélög, staðsett á höfuðborgarsvæðinu.

Upplýsingar þessar eru unnar upp úr gögnum frá fjármála- og efnahagsráðuneytinu. Auk þess var haft samband við stofnanir og leitað eftir upplýsingum í ársskýrslum og -reikningum stofnana þar sem slíkt var að finna á viðkomandi vefsvæðum.

Í gögnunum eru allar stofnanir sem heyra undir ráðuneytin eins og þær eru taldar upp á heimasíðu stjórnarráðsins <http://www.stjornarrad.is/raduneyti/stofnanir/> og sundurgreining sem kemur fram í gögnum frá fjármála- og efnahagsráðuneytinu.

Niðurstöðurnar má sjá í eftirfarandi töflu en gögnin sem byggt er á koma fram í fylgiskjali. Niðurstaðan í samtektinni er að stöðugildum hjá ríkinu á höfuðborgarsvæðinu hefur fækkað á tímabilinu 2007 – 2013 um 4%.

	Ár		Breytingar		Hlutfalsleg
Sveitarfélag	2007	2013	2007/2013		breyting
Garðabær	116	105	-	11	-10%
Hafnarfjörður	625	497	-	128	-21%
Kópavogur	480	360	-	120	-25%
Mosfellsbær	35	51		16	46%
Reykjavík	11.600	11.400	-	201	-2%
Seltjarnarnes	94	74	-	20	-21%
Samtals	12.951	12.487	-	464	-4%

Tekin voru út stöðugildi vegna málefna fatlaðs fólks, en sá málaflokkur fluttist frá ríkinu til sveitarfélaga 2011.

Í kjölfar efnahagshrunsins ákváðu stjórnvöld að setja á fót nýjar stofnanir og styrkja aðrar sem fyrir voru.

Stöðugildum í eftirtöldum fjórum stofnunum hefur fjölgað um 282 frá árinu 2007 til 2013 og eru meðtalin í töflunni hér að framan.

- Sérstaks saksóknara um 92 stöðugildi, tekur til starfa 2009
- Umboðsmaður skuldara um 52 stöðugildi, tók til starfa 1. ágúst 2010
- Fjármálaeftirlitið, fjölgun um 72 stöðugildi frá 2007
- Vinnumálastofnun, fjölgun um 66 stöðugildi frá 2007

Á því tímabili sem gögnin ná til hafa miklar breytingar orðið á stjórnsýslu ríkisins. Ráðuneytum hefur fækkað og málaflokkar færðir milli ráðuneyta, stofnanir lagðar niður, sameinaðar eða færðar undir aðrar stofnanir.

Út frá fyrirliggjandi gögnum má sjá að störfum á vegum ríkisins á höfuðborgarsvæðinu hefur fækkað um 464 stöðugildi á árunum frá 2007 til 2013. Þar af nam fækkun stöðugilda í Hafnarfirði 128 stöðugildum.

Af þeim 464 störfum á vegum ríkisins sem fækkað hefur á höfuðborgarsvæðinu hafa tæp 28% verið í Hafnarfirði á meðan íbúar bæjarins eru um 14% af íbúum svæðisins. Einnig er áhugavert að skoða atvinnuleysistölur í þessu samhengi. Upplýsingar um íbúaþróun og atvinnuleysi er að finna á næstu tveimur blaðsíðum hér á eftir.

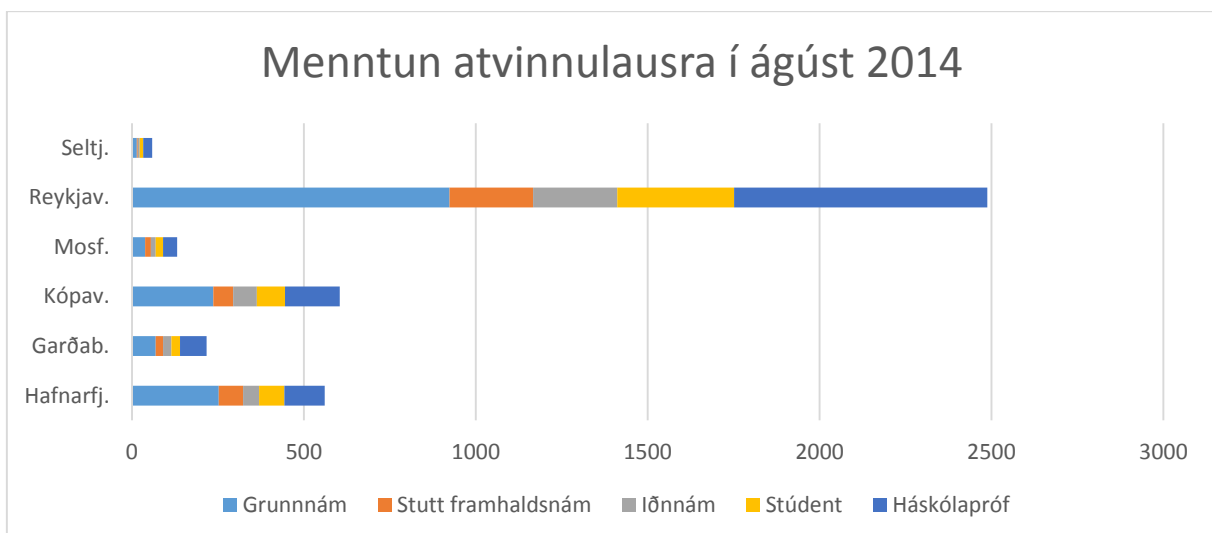
Ljóst er að stöðugildum hjá ríkinu á höfuðborgarsvæðinu hefur fækkað, þrátt fyrir að 282 stöðugildum hafi verið bætt við í kjölfar efnahagshrunsins. Þessi samantekt sýnir að umræðan um fjölgun stöðugilda á höfuðborgarsvæðinu er ekki rétt. Með vísan til þess skorar bæjarstjórn Hafnarfjarðar enn og aftur á sjávarútvegsráðherra að taka ákvörðun sína um flutning Fiskistof frá Hafnarfirði til Akureyrar til endurskoðunar.

Íbúaþróun

	2007	2010	2014	Breyting 2007/2014
Reykjavík	116.642	118.326	121.230	4%
Kópavogur	27.525	30.357	32.308	17%
Seltjarnarnes	4.471	4.395	4.381	-2%
Garðabær	9.556	10.643	14.180	48%
Sveitarfélagið Álftanes	2.276	2.523		
Hafnarfjörður	23.751	25.913	27.357	15%
Mosfellsbær	7.516	8.553	9.075	21%
Landið allt	307.672	317.630	325.671	6%

Heimild: Hagstofa Íslands

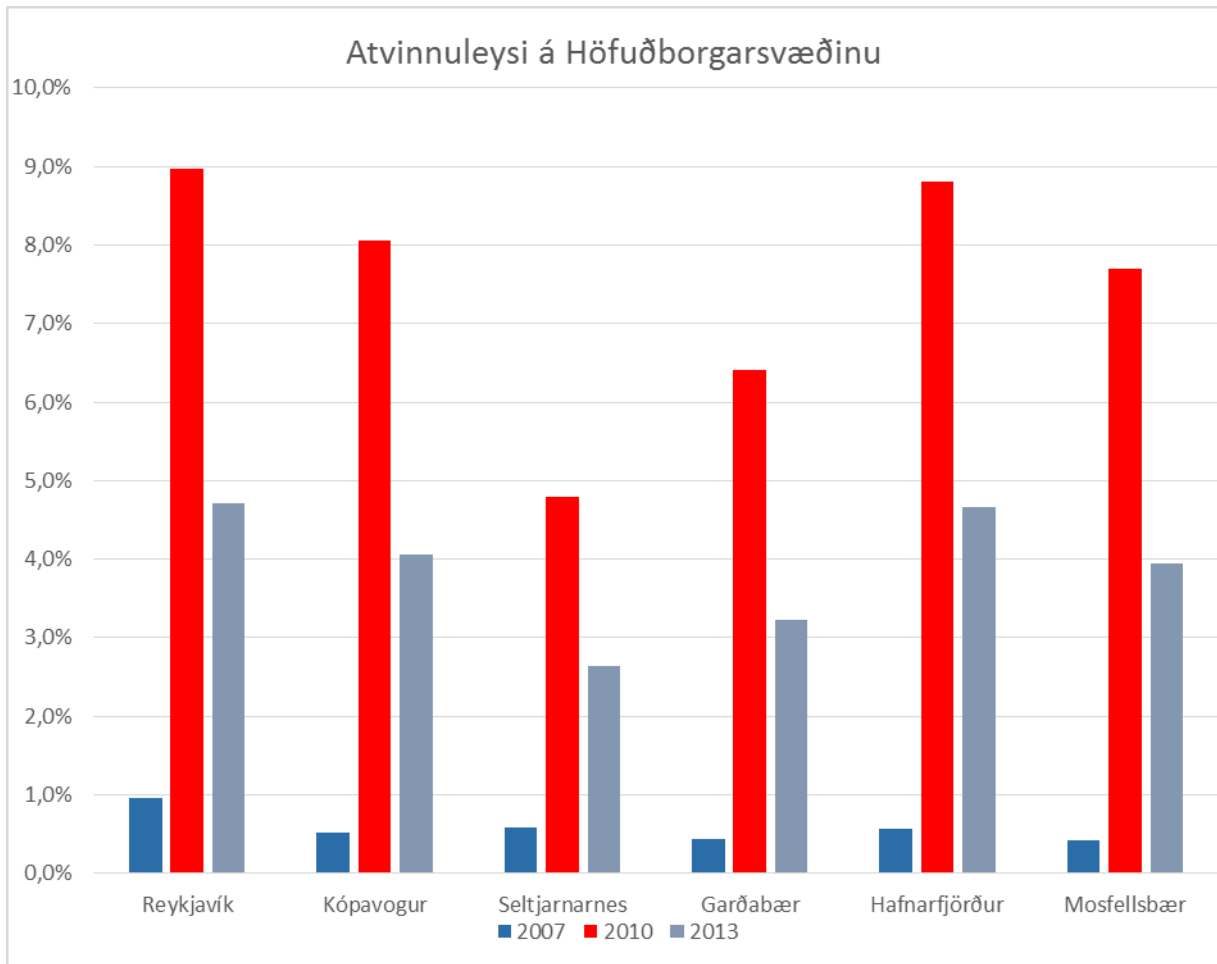
Taflan hér að framan sýnir fjölda íbúa á höfuðborgarsvæðinu



Heimild: Vinnumálastofnun

	Hafnarfj.	Garðab.	Kópav.	Mosf.	Reykjav.	Seltj.
Grunnnám	252	69	237	38	924	14
Stutt framhaldsnám	71	21	57	17	243	3
Iðnnám	47	25	69	14	245	5
Stúdent	73	25	82	21	340	11
Háskólapróf	118	77	159	41	736	26

Heimild: Vinnuálastofnun



Atvinnuleysi 18-69 ára	2007	2010	2013
Reykjavík	1,0%	9,0%	4,7%
Kópavogur	0,5%	8,1%	4,1%
Seltjarnarnes	0,6%	4,8%	2,6%
Garðabær	0,4%	6,4%	3,2%
Hafnarfjörður	0,6%	8,8%	4,7%
Mosfellsbær	0,4%	7,7%	3,9%

Heimild: Vinnuálastofnun