

HVALEYRARBRAUT 30

Kynning fyrir skipulags- og byggingaráð Hafnarfjarðar



ASK
ARKITEKTAR



AFSTÖÐUMYND

Lóð: 5781,5 m²

Byggingarmagn: 4412 m²

Nýtingarhl.: 0,76

Hótelíbúðir: 29

Hótelherbergi: 30

Alls: 59

Bílast (1st/88m²): 50

A

1 Afstöðumynd
1:500

ASK ARKITEKTAR EHF
GEIRSGÓTU 9 101 REYKJAVÍK
SÍMI 515 0300 FAX 515 0319
www.ask.is



ÁRITUN ADALHÖNNUÐAR

Aðalhönnuður Arkitekt F.A.I. Kt. Kt.
nafn@ask.is

VERKEFNI
Golfhótel+íbúðir
Hvaleyrarbraut 30

TEGUND TEIKNINGAR
Frumdrög
HEITI TEIKNINGAR
Afstöðumynd

MKV. I A3
1:500
HANNAD
AK
TEIKNAD
AK
YFIRF.
PG
DAGS.
29.09.2017
ÚTGÁFA

VERK NR. | AUBKENNI - NÚMÉR TEIKNINGAR | ÚTGÁFA
| 10-01 | A

© ÖLL AFNOT OG AFRITUN TEIKNINGAR ER HÁÐ SAMÞYKKI ASK ARKITEKTA. EKKI SKAL MÆLA UPP AF TEIKNINGU.



1. HÆÐ

1. Veitingasalur: 450 m²

2. Skrifstofur: 290 m²

3. Gangur: 375 m²

4. Geymslur / Spa: 595 m²

Alls: 1610 m²

A

1 Grunnmynd 1. hæð
1:200

ASK ARKITEKTAR EHF.
GEIRSGÖTU 9 101 REYKJAVÍK
SÍMI 515 0300 FAX 515 0319
www.ask.is



ASK
ARKITEKTAR

ÁRITUN AÐALHÖNNUÐAR

Aðalhönnuður Arkitekt F.A.Í. Kt. Kt.
nafn@ask.is

VERKEFNI

Golfhótel+íbúðir
Hvaleyrarbraut 30

TEGUND TEIKNINGAR

Frumdrög

HEITI TEIKNINGAR

Grunnmynd 1. hæð

MKV. I A3

1:200

HANNAD

AK

TEIKNAD

AK

YFIRF.

PG

DAGS.

29.09.2017

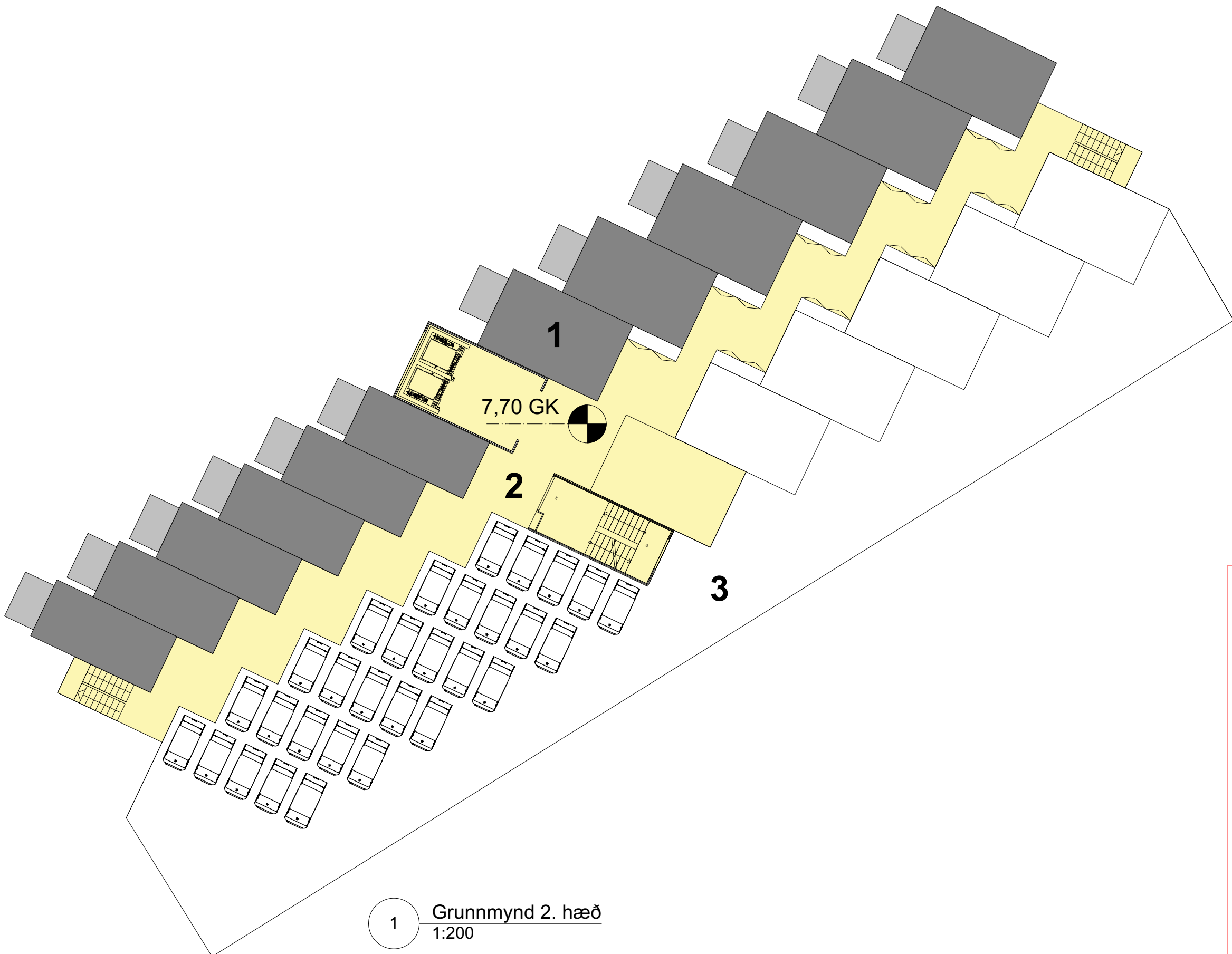
VERK NR.

AUÐKENNI - NÚMÉR TEIKNINGAR

10-02

ÚTGÁFA

A



1 Grunnmynd 2. hæð
1:200

2. HÆÐ

1. Herbergi:	
6 x 20 m ² =	120 m ²
6 x 28 m ² =	168 m ²
2. Gangur:	275 m ²
3. Geymslur:	595 m ²
(með stæði fyrir 30 gólfkerrur)	
Alls:	1158 m²

A

ASK ARKITEKTAR EHF
GEIRSGÓTU 9 101 REYKJAVÍK
SÍMI 515 0300 FAX 515 0319
www.ask.is



ÁRITUN AÐALHÖNNUÐAR

Aðalhönnuður Arkitekt F.A.Í. Kt. Kt.
nafn@ask.is

VERKEFNI		
Golfhótel+íbúðir Hvaleyrarbraut 30		
TEGUND TEIKNINGAR	FRUMDRÖG	MKV. I A3 1:200
HEITI TEIKNINGAR	Grunnmynd 2. hæð	HANNAD AK
		TEIKNAD AK
		YFIRF. PG
		DAGS. 29.09.2017
VERK NR.	AUÐKENNI - NÚMÉR TEIKNINGAR	ÚTGÁFA
	10-03	A

3. HÆÐ (1. hæð frá Hvaleyrarbraut)

1. Herbergi:
 12 x 20 m² = 240 m²
 11 x 28 m² = 308 m²

2. Gangur/Móttáka: 275 m²

Alls: 823 m²



1 Grunnmynd 3. hæð
1:200

ASK ARKITEKTAR EHF
 GEIRSGÖTU 9 101 REYKJAVÍK
 SÍMI 515 0300 FAX 515 0319
 www.ask.is

ÁRITUN AÐALHÖNNUÐAR

Aðalhönnuður Arkitekt F.A.Í. Kt. Kt. nafn@ask.is

VERKEFNI
**Golfhótel+íbúðir
 Hvaleyrarbraut 30**

TEGUND TEIKNINGAR Frumdrög	MKV. I A3 1:200
HEITI TEIKNINGAR Grunnmynd 3. hæð	HANNAD AK
	TEIKNAD AK
	YFIRF. PG
	DAGS. 29.09.2017
VERK NR.	ÚTGÁFA A
AUÐKENNI - NÚMER TEIKNINGAR 10-04	

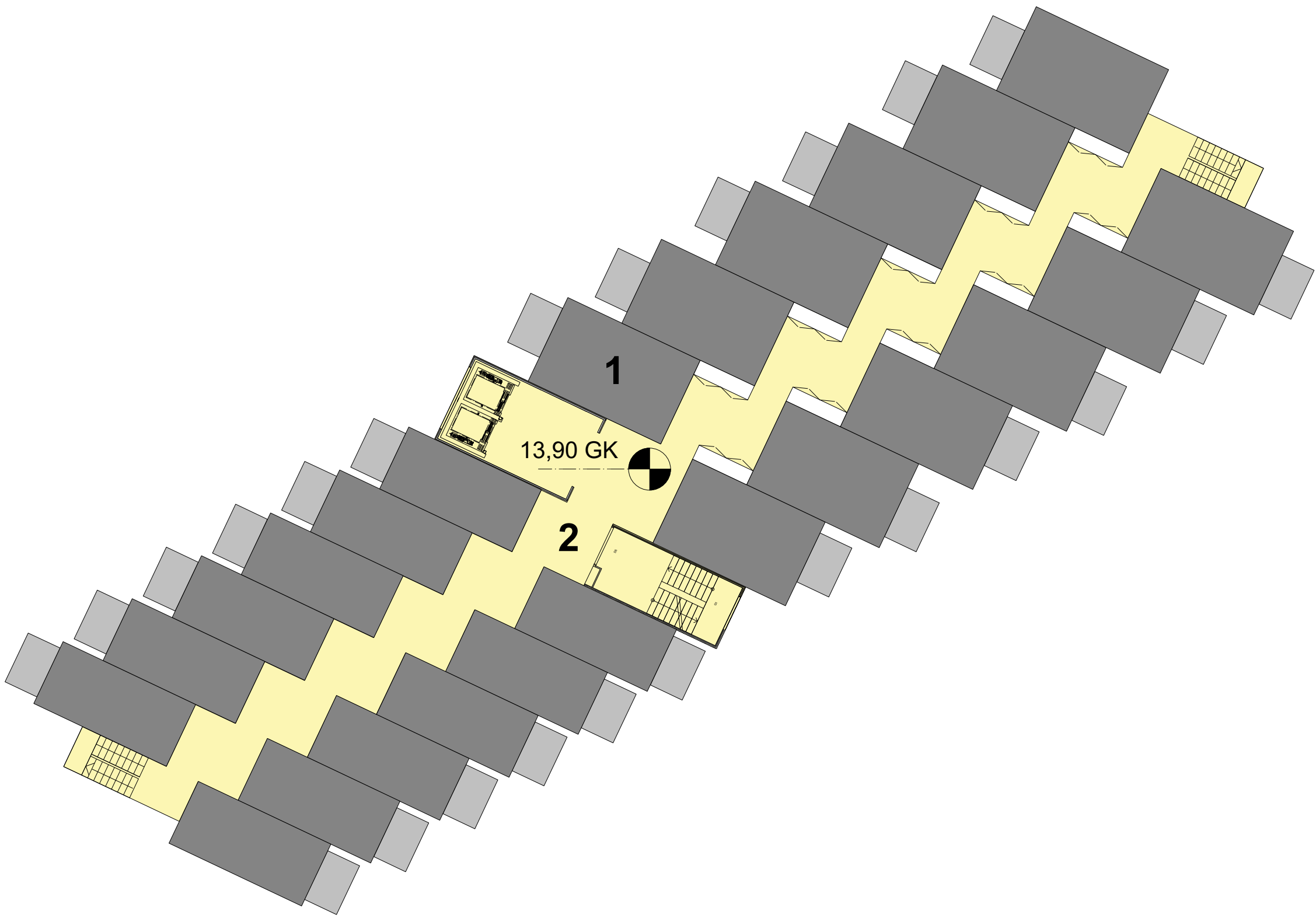
© ÖLL AFNOT OG AFRITUN TEIKNINGAR ER HÁÐ SAMÞYKKI ASK ARKITEKTA. EKKI SKAL MÆLA UPP AF TEIKNINGU.

4. HÆÐ (2. hæð frá Hvaleyrarbraut)

1. Herbergi:
12 x 20 m² = 240 m²
12 x 28 m² = 336 m²

2. Gangur/Móttáka: 247 m²

Alls: 823 m²



1 Grunnmynd 4. hæð
1:200

A

ASK ARKITEKTAR EHF GEIRSGÓTU 9 101 REYKJAVÍK SÍMI 515 0300 FAX 515 0319 www.ask.is		
ÁRITUN AÐALHÖNNUÐAR		
Aðalhönnuður	Arkitekt F.A.Í. Kt.	Kt. nafn@ask.is
VERKEFNI Golfhótel+íbúðir Hvaleyrarbraut 30		
TEGUND TEIKNINGAR Frumdrög	MKV. Í A3 1:200	HANNAD AK
HEITI TEIKNINGAR Grunnmynd 4. hæð		TEIKNAD AK
		YFIRF. PG
		DAGS. 29.09.2017
VERK NR.	AUÐKENNI - NÚMÉR TEIKNINGAR 10-05	ÚTGÁFA A

© ÖLL AFNOT OG AFRITUN TEIKNINGAR ER HÁÐ SAMÞYKKI ASK ARKITEKTA. EKKI SKAL MÆLA UPP AF TEIKNINGU.

Grunnmyndir herbergja

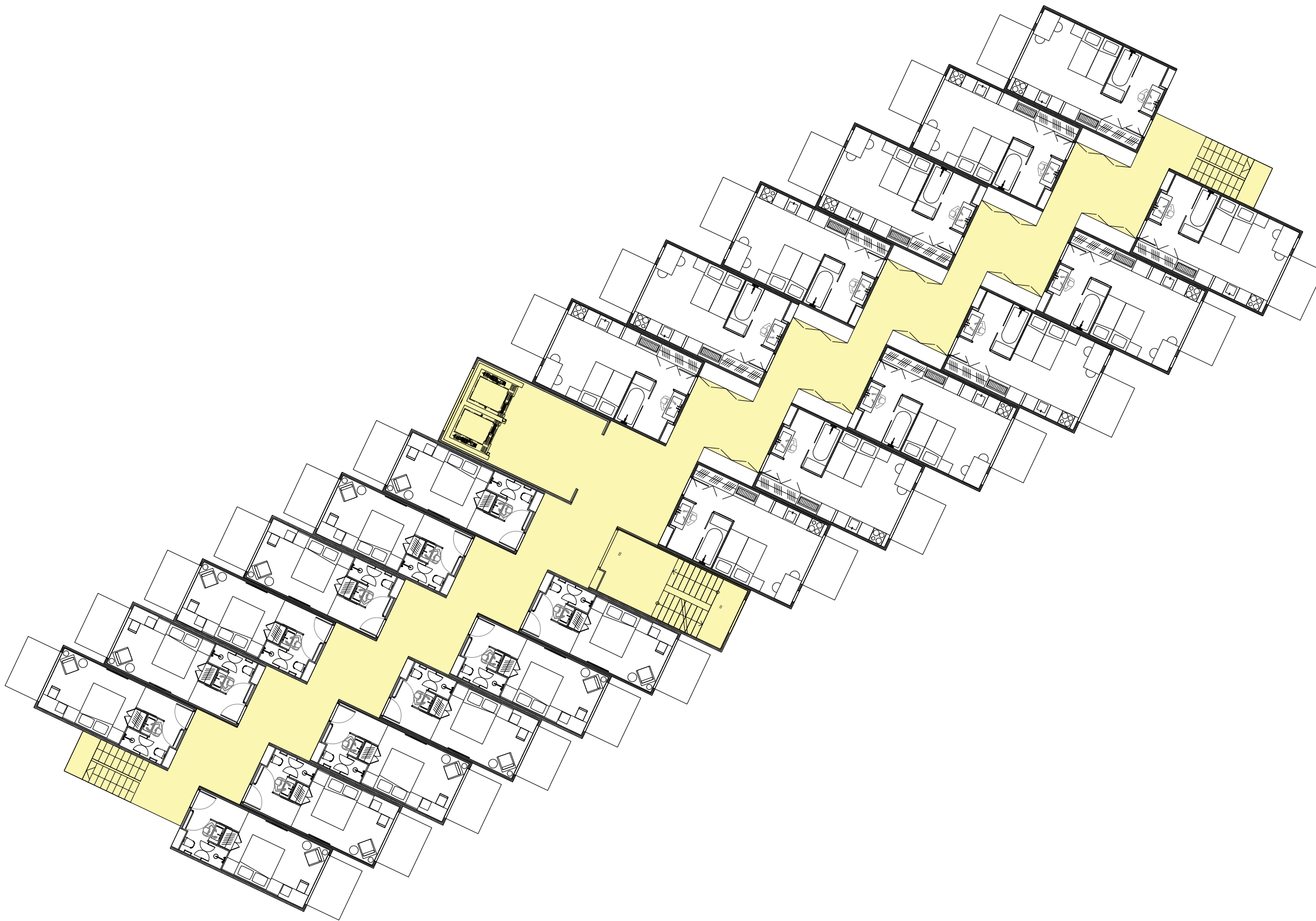
Herbergi:

12 x 20 m² =

240 m²

12 x 28 m² =

336 m²



A

1 Grunnmynd 4. hæð
1:200

ASK ARKITEKTAR EHF
GEIRSGÖTU 9 101 REYKJAVÍK
SÍMI 515 0300 FAX 515 0319
www.ask.is



ASK
ARKITEKTAR

ÁRITUN AÐALHÖNNUÐAR

Aðalhönnuður Arkitekt F.A.I. Kt. Kt.
nafn@ask.is

VERKEFNI

Golfhótel+íbúðir
Hvaleyrarbraut 30

TEGUND TEIKNINGAR

Frumdrög

HEITI TEIKNINGAR

Grunnmyndir herbergja

MKV. I A3

1:200

HANNAD

AK

TEIKNAD

AK

YFIRF.

PG

DAGS.

29.09.2017

VERK NR.

AUÐKENNI - NÚMÉR TEIKNINGAR

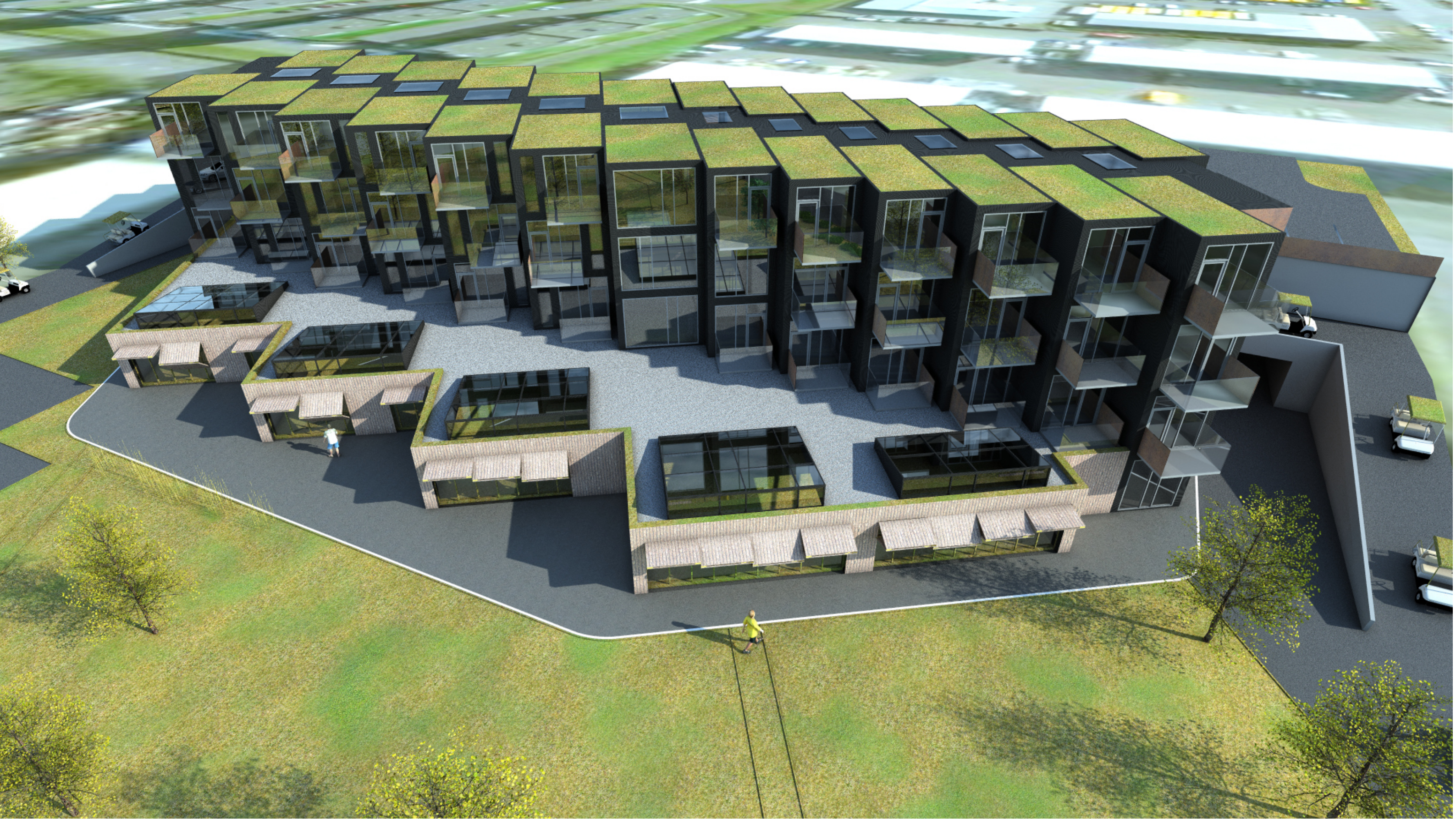
10-06

ÚTGÁFA

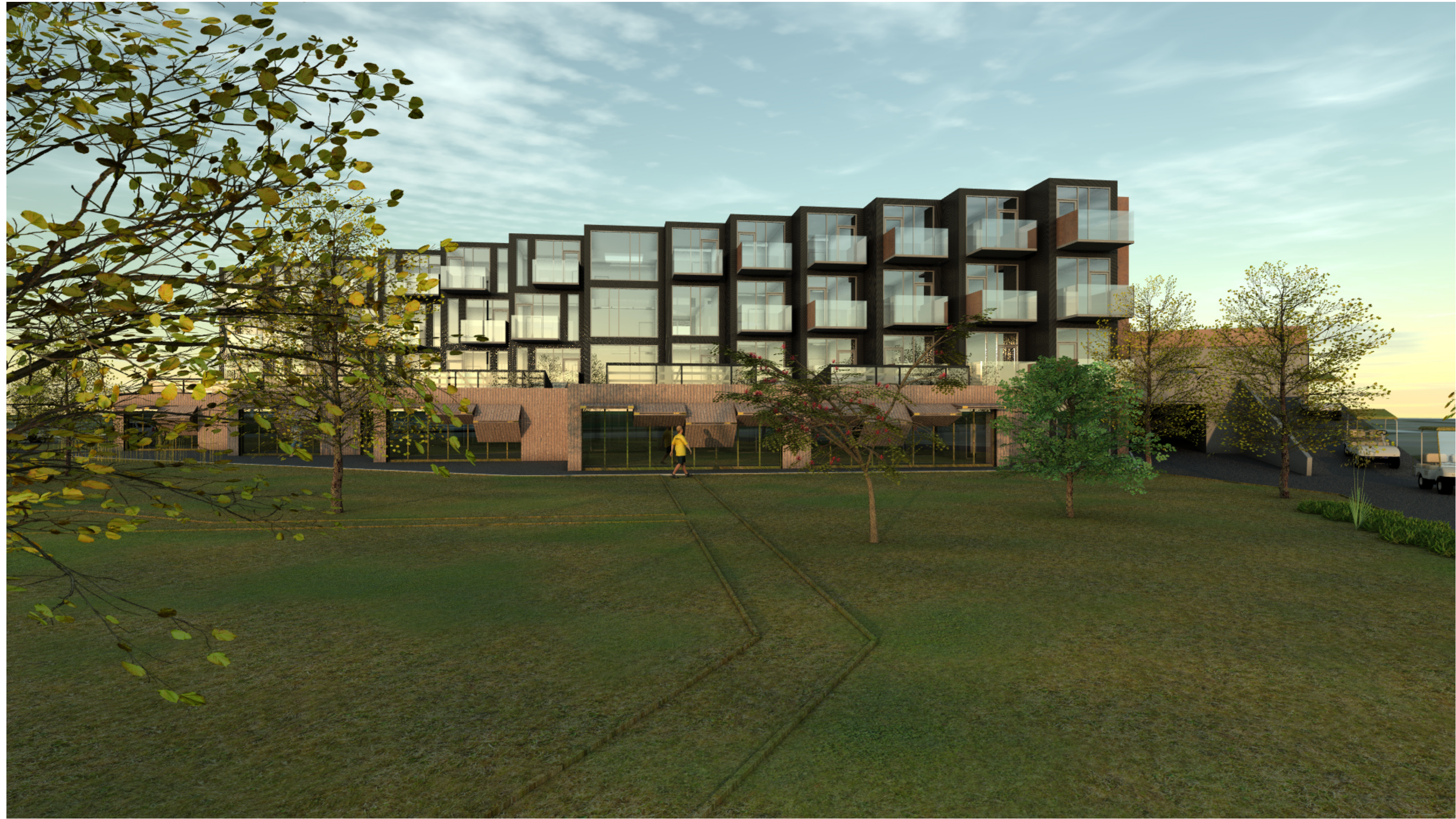
A



Loftmynd - Horft til vesturs



Loftmynd - Horft til austurs



Útlit - Vesturhlið



Útlit - Norðurhlið



Útlit - Austurhlið



Útlit - Suðurhlið



HVALEYRARBRAUT 30