

# HAFNARFJÖRDUR

# ADALSKIPULAG HAFNARFJARÐAR

Bjargstjór Hafnarfjarðar leggur til að Adalskipulagi Hafnarfjarðar 2005 - 2025 verði breytt til samræmis við úrskurð úbyggðameiðar frá 20. júní 2014.

Úrskurðarorð: Landsvæði það sem afmarkað er hér á eftir, þ.e. Aftréttur Álfaneshrepps hins forna (norðaustanverður hluti Almenningskoga Álfaness), sem er þjóðlendi í skilningi 1. gr., sbr. einnig a-há 7. gr. laga nr. 58/1998, er innan staðarmarka Hafnarfjarðarkaupstaðar.

Frá Húsfelli er dregin lína suðaustur í Brihnjúka og þaðan í Bláfallahorn. Frá Bláfallahorni vestur í Líta-Kögsfelli og þaðan í norðaustur í átt að Stóra-Köngsfelli þar til norðurmörk Krysuvíkur skera línuna. Þaðan ráða dæmd norðurmörk Krysuvíkur þar til komið er að skurðarpunkti við línu sem liggur frá Húsfelli með stefnu yfir Hæstahöli á Daudadölum. Frá þeim skurðarpunkti er þeim línu síðan fylgt í ádurneft Húsfelli.

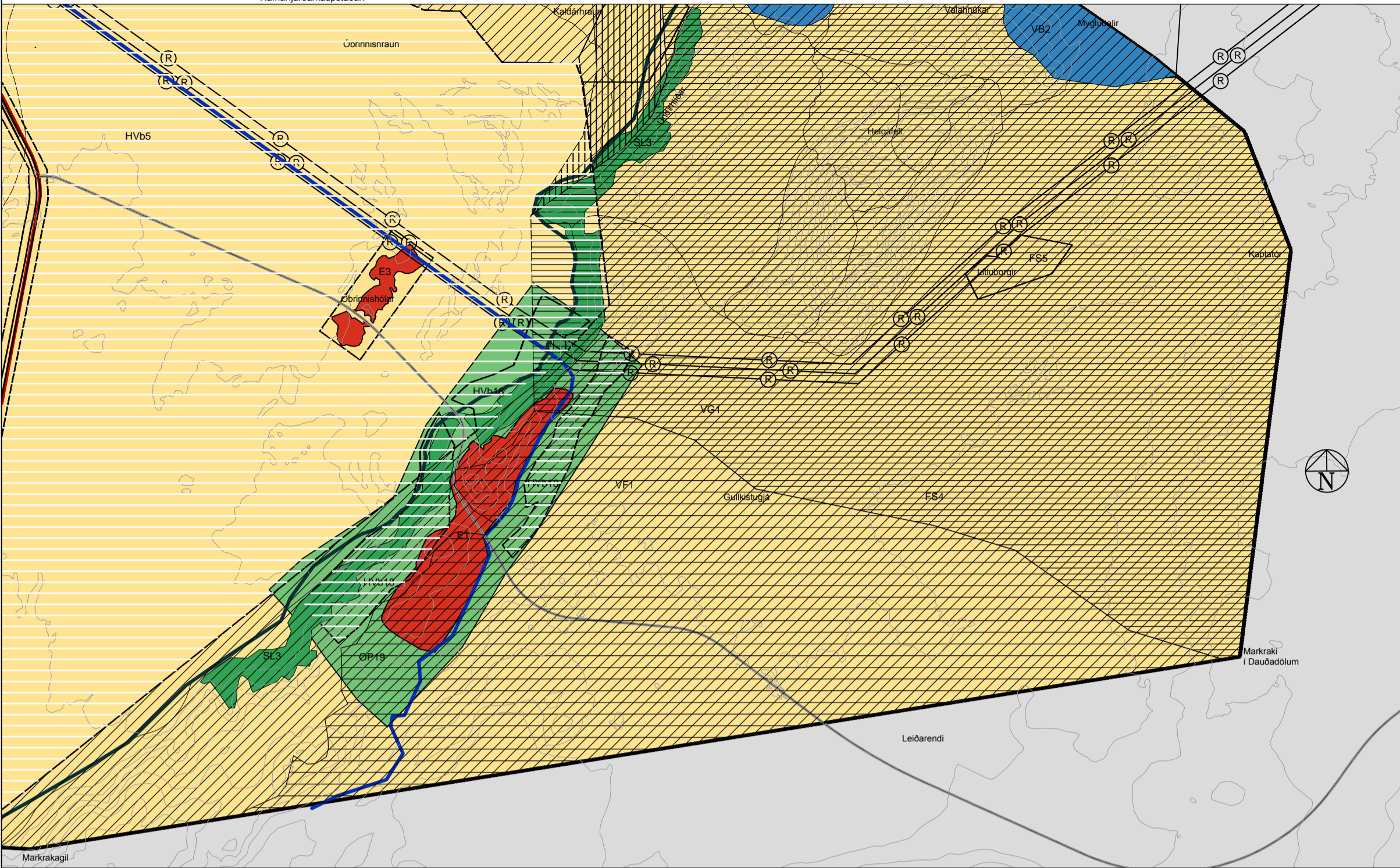
Landsvæði það sem afmarkað er hér á eftir, þ.e. Skógræktarsvæði norðan Krysuvíkur en sunnan Garðabakirkjunnar, sem er þjóðlendi í skilningi 1. gr., sbr. einnig a-há 7. gr. laga nr. 58/1998, en ekki aftréttur, er innan staðarmarka Hafnarfjarðarkaupstaðar.

Frá Markrakagili í Undirhlidum er ferlið norðaustur að Hæstahöli á Daudadölum. Þaðan er dregin lína til suðurs með því að tekið er stefna af Húsfelli og þeim stefnu fylgt frá namangreindu Hæstahöli á Daudadölum að skurðarpunkti við dæmd norðurmörk Krysuvíkur. Frá þeim skurðarpunkti ráða norðurmörk Krysuvíkur til vesturs að fymrefndu Markrakagili í Undirhlidum.

Landsvæðin eru samtals 2966ha og eru innan vatnsverndarsvæðis og marka Reykjanes- og Bláfallafólksvangs merkt OB4. Innan svæðisins er língangur í Hellinu Leiðaranda, sem hefur umtalsvert aðdráttarfall fyrir ferðamenn og umhverfis hann afmarkast 17.8ha Afþreyingar og ferðamannasvæði merkt AF4. Sú afmörkun er að hluta til innan eldri staðarmarka Hafnarfjarðar. Breyting verður á tölum sbr. bláabúðu 55 í greinargerð Adalskipulaga Hafnarfjarðar 2013-2025, dags. 19. apríl 2014, sem er talta 11. Yfirli yfir afþreyingar og ferðamannasvæði og bis. 60, sem er talta 16. Yfirli yfir úbyggð svæði.

Stærð	Heiti	Stærð ha.	Lýsing
27,1	Vatnsvernd	0,3	Vatnsvernd
27,2	Vatnsvernd	1,2	Vatnsvernd
27,3	Vatnsvernd	1,2	Vatnsvernd
27,4	Vatnsvernd	1,2	Vatnsvernd
27,5	Vatnsvernd	1,2	Vatnsvernd
27,6	Vatnsvernd	1,2	Vatnsvernd
27,7	Vatnsvernd	1,2	Vatnsvernd
27,8	Vatnsvernd	1,2	Vatnsvernd
27,9	Vatnsvernd	1,2	Vatnsvernd
28,0	Vatnsvernd	1,2	Vatnsvernd
28,1	Vatnsvernd	1,2	Vatnsvernd
28,2	Vatnsvernd	1,2	Vatnsvernd
28,3	Vatnsvernd	1,2	Vatnsvernd
28,4	Vatnsvernd	1,2	Vatnsvernd
28,5	Vatnsvernd	1,2	Vatnsvernd
28,6	Vatnsvernd	1,2	Vatnsvernd
28,7	Vatnsvernd	1,2	Vatnsvernd
28,8	Vatnsvernd	1,2	Vatnsvernd
28,9	Vatnsvernd	1,2	Vatnsvernd
29,0	Vatnsvernd	1,2	Vatnsvernd
29,1	Vatnsvernd	1,2	Vatnsvernd
29,2	Vatnsvernd	1,2	Vatnsvernd
29,3	Vatnsvernd	1,2	Vatnsvernd
29,4	Vatnsvernd	1,2	Vatnsvernd
29,5	Vatnsvernd	1,2	Vatnsvernd
29,6	Vatnsvernd	1,2	Vatnsvernd
29,7	Vatnsvernd	1,2	Vatnsvernd
29,8	Vatnsvernd	1,2	Vatnsvernd
29,9	Vatnsvernd	1,2	Vatnsvernd
30,0	Vatnsvernd	1,2	Vatnsvernd

Áhrif breytingarinnar teljast vera jákvæð, þar sem svæðin munu með þessu móti falla undir markmið Adalskipulaga Hafnarfjarðar um umhverfsmáli og náttúru.



FYRIR 1:15.000

## Skýringar:

- M Miðbær, miðsvæði
- VB Verslunar- og þjónustasvæði
- S Samfélagsþjónusta
- I Íbúðarsvæði
- AT Althafnasvæði
- IB Íbúðarsvæði
- H Hafnarsvæði
- F Svæði fyrir frístundabyggð
- K Kirkjugarðar og grafreir
- E Efnistöku- og efnislausnasvæði
- IB Íþróttasvæði
- OB Úbyggð svæði
- AF Afþreyingar- og ferðamannasvæði
- Skípulagi fréstað
- SL Skógræktar og landgræðslusvæði
- OP Opin svæði
- V Vötn, ár og sjór
- ZS Fríðlyst svæði
- DR Önnur náttúruverndarsvæði
- HV Hverfisvernd (hvít yfirstríkun)
- R Fríðlystar fornminjar
- VB Vatnsbólvasvæði
- Vatnsvernd Grannsvæði (vatnsvernd II)
- Vatnsvernd Fjarvasvæði (vatnsvernd III)
- Öryggissvæði vegna grunnvatns
- Bráðabirgða þyrningarsvæði áhers seti af Vatnsvernd númer 1007
- Svæði takmarkaðrar úbygðar, greinargerð 2.2.6 íbúðarsvæði bis. 49
- Sveitarfélagsmörk
- Stofnbrautir
- Stofnbraut, jarðgöng
- Tengibrautir
- Safngötur, sýndar að hluta vtienginga
- Misleg gatnamót
- Undirgöng / brú
- Göngu- og hjólasteðir
- Reiðleiðir
- Útivistarstigir
- Háspennulína
- Jarðstrengur
- Adveltuð vatnsveitu
- Adveltuð hitaveitu
- Frárenslí
- Vamargarðar
- Þéttbýlamörk
- Tengihvirkir
- Spennistöð

Tafla 2.1. Yfirli yfir afþreyingar- og ferðamannasvæði

Stærð	Heiti	Stærð ha.	Lýsing
27,1	Vatnsvernd	0,3	Vatnsvernd
27,2	Vatnsvernd	1,2	Vatnsvernd
27,3	Vatnsvernd	1,2	Vatnsvernd
27,4	Vatnsvernd	1,2	Vatnsvernd
27,5	Vatnsvernd	1,2	Vatnsvernd
27,6	Vatnsvernd	1,2	Vatnsvernd
27,7	Vatnsvernd	1,2	Vatnsvernd
27,8	Vatnsvernd	1,2	Vatnsvernd
27,9	Vatnsvernd	1,2	Vatnsvernd
27,9	Vatnsvernd	1,2	Vatnsvernd
28,0	Vatnsvernd	1,2	Vatnsvernd
28,1	Vatnsvernd	1,2	Vatnsvernd
28,2	Vatnsvernd	1,2	Vatnsvernd
28,3	Vatnsvernd	1,2	Vatnsvernd
28,4	Vatnsvernd	1,2	Vatnsvernd
28,5	Vatnsvernd	1,2	Vatnsvernd
28,6	Vatnsvernd	1,2	Vatnsvernd
28,7	Vatnsvernd	1,2	Vatnsvernd
28,8	Vatnsvernd	1,2	Vatnsvernd
28,9	Vatnsvernd	1,2	Vatnsvernd
28,9	Vatnsvernd	1,2	Vatnsvernd
29,0	Vatnsvernd	1,2	Vatnsvernd
29,1	Vatnsvernd	1,2	Vatnsvernd
29,2	Vatnsvernd	1,2	Vatnsvernd
29,3	Vatnsvernd	1,2	Vatnsvernd
29,4	Vatnsvernd	1,2	Vatnsvernd
29,5	Vatnsvernd	1,2	Vatnsvernd
29,6	Vatnsvernd	1,2	Vatnsvernd
29,7	Vatnsvernd	1,2	Vatnsvernd
29,8	Vatnsvernd	1,2	Vatnsvernd
29,9	Vatnsvernd	1,2	Vatnsvernd
29,9	Vatnsvernd	1,2	Vatnsvernd
30,0	Vatnsvernd	1,2	Vatnsvernd

## SAMBÝKKTIR

Adalskipulagsbreyting þessi var auglýst samkvæmt 2. mgr. 36. gr. skipulagslaga nr. 123/2010 og var samþykkt í bjargstjórn Hafnarfjarðar þann: \_\_\_\_\_ 2016.

Bjargstjórnin í Hafnarfjöri

Adalskipulagsbreyting þessi var staðfest af skipulagsstofnun skv. 32. gr. skipulagslaga nr. 123/2010. þann: \_\_\_\_\_ 2016.

\_\_\_\_\_

\_\_\_\_\_

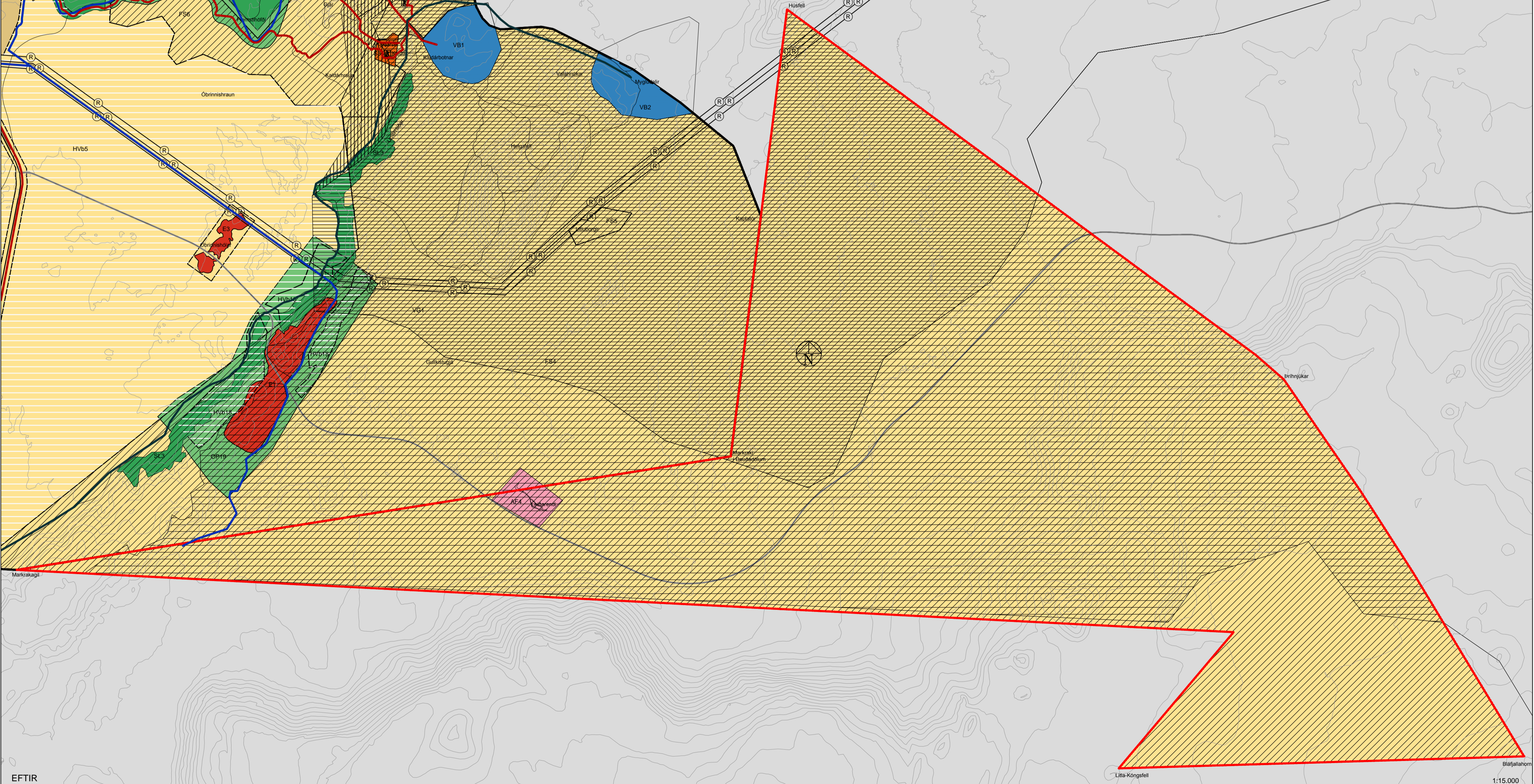
\_\_\_\_\_

\_\_\_\_\_

\_\_\_\_\_

\_\_\_\_\_

Að hluta til byggt á gögnum frá Landmælingum Íslands. Leyfi samsk. 31 gr. upplýsingalaga nr. 140/2012 og lögum um landmælingar og grunnkortagerð nr. 103/2006, fyrir gæddýls gögn frá Landmælingum Íslands. Afmörkun svæðis.



EFTIR 1:15.000

## BREYTING Á ADALSKIPULAGI HAFNARFJARÐAR 2013-2025 ÞJÓÐLENDI INNAN STAÐARMARKA HAFNARFJARÐAR