

SKARÐSHLÍÐ

- HVERFIÐ
- HUGMYNDAFRÆÐIN
- TIL HLIÐSJÓNAR
- HUGMYNDIN

YDDA arkitektar

Reykjavík 3. nóvember 2014

HVERFIÐ

Hverfið er í uppbyggingu á jaðri byggðar og ósnortinnar náttúru. Sérkennin eru útsýnið, legan, landslagið sem hallar til suðurs, nálægðin við náttúruna og jaðarinn. Áhugavert samspil náttúrunnar í nær- og fjærumhverfi. Maðurinn ferðast frá einum stað til annars í umhverfi sínu hvort sem er gangandi, hjólandi, akandi eða með almenningssamgöngum. Hverfið mótast og kristallast af samspili mannsins, þess manngerða og náttúru.





HUGMYNDAFRÆÐIN

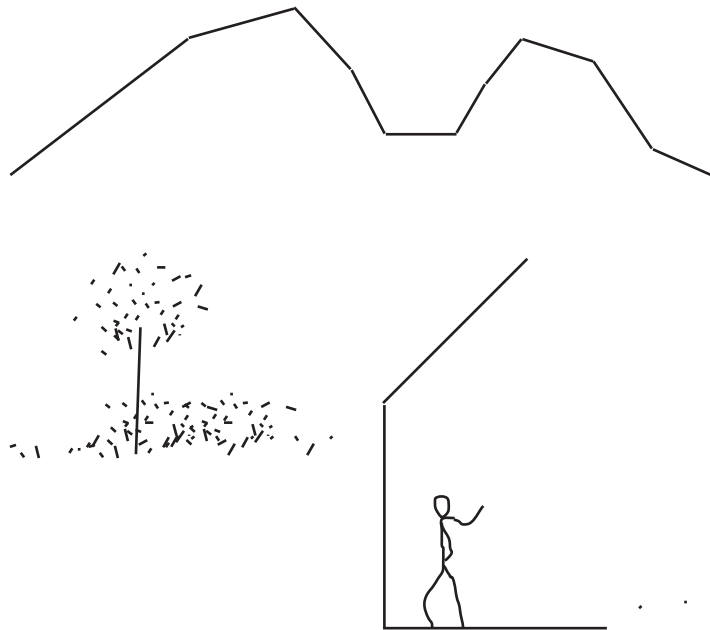
Að skapa umgjörð um samfélag með áherslu á uppsprettu mannlífs og heilbrigðs lífennis.

Að skapa samtal á milli landslags og þess manngerða með arkitektúr sem styrkir núverandi svæði, hæðarlínur, gróður veðráttu og manninn í umhverfi sínu. Áhersla á að draga fram sérkenni staðarins, jaðarinn, nálægðina við náttúruna og tengingar þar á milli.

Meginhugmyndin er að móta þorp í náttúrunni með uppbroti á hinni hefðbundnu formföstu götumynd þegar komið er inn í hverfið. Sérstaða staðarins er dregin fram með áherslu á garða, skjól, útsýni og sýn á milli bygginga.

Manneskjan og samfélagið. Áhersla er lögð á mikilvægi blöndunar hvað varðar aldursdreifingu og þjóðfélagshópa. Með því að blanda saman ólíkum íbúðarstærðum og byggingum á sama svæði verður til fjölbreyttara samfélag.

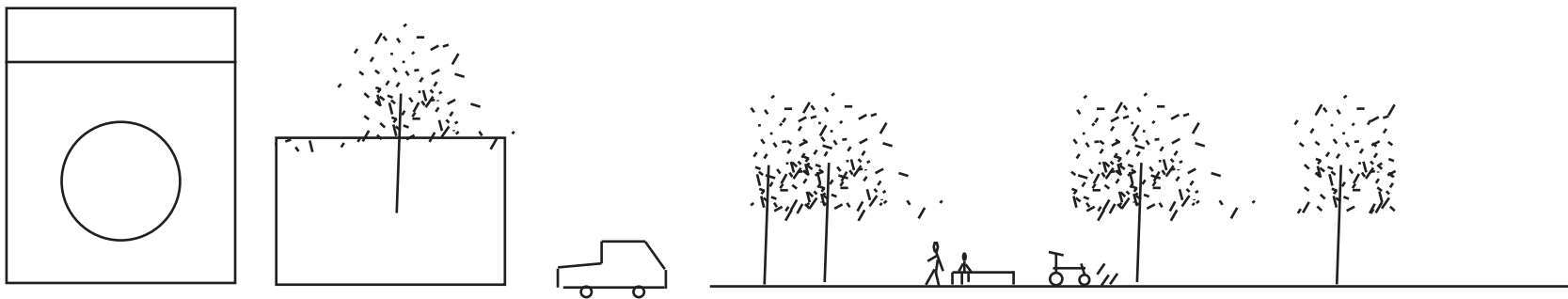
Að skapa hvata til vistvænnar búsetu þar sem unnið er með birtu, loftun og svæði til ræktunar. Rannsóknir sýna að tengingar við náttúru bæta andlega og líkamlega heilsu. Vistvæn búseta snýst um að mannum líði vel í umhverfi sínu og hvernig hann hagar sér í því.



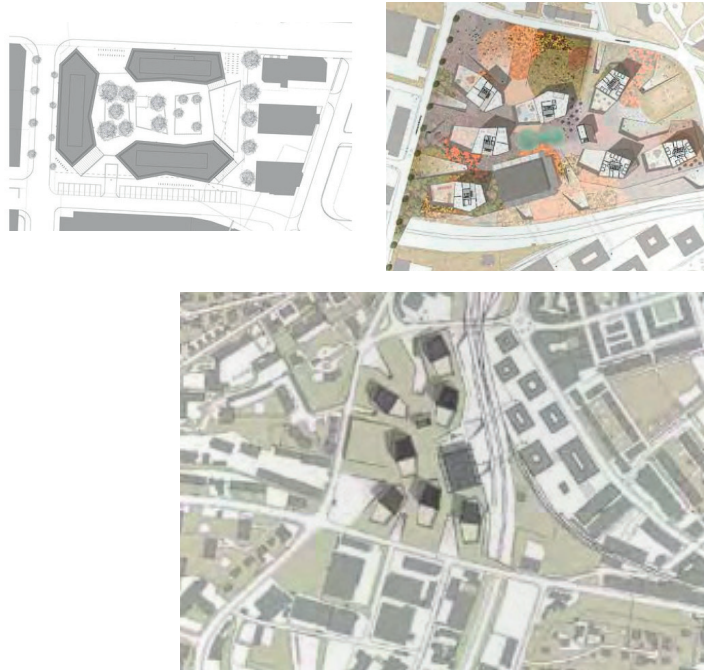
HUGMYNDAFRÆÐIN

- ÚTSÝNIÐ
- GRÓÐURINN
- SKJÓLIÐ
- SAMEIGN OG SAMSKIPTI
- SAMEIGINLEGT ÞVOTTAHÚS Á JARÐHÆÐ
- HJÓLA- OG VAGNAGEYMSLA Í TENGINGU VIÐ STIGAHÚS Á JARÐHÆÐ
- SAMNÝTING GARÐA FYRIR ALLAN ALDUR
- RÆKTUN Í GÖRÐUM
- RAFBÍLAR SEM ÍBÚAR GETA DEILT

MATJURTARÆKTENDUR AUKA GRÆNMETISNEYSLU SÍNA UMTALSVERT, BÚA VIÐ BÆTTA GEDHEILSU OG VELJA HOLLARI MATVÆLI. RÆKTUN HVETUR TIL AUKINNA SAMSKIPTA OG ÚTIVERU.

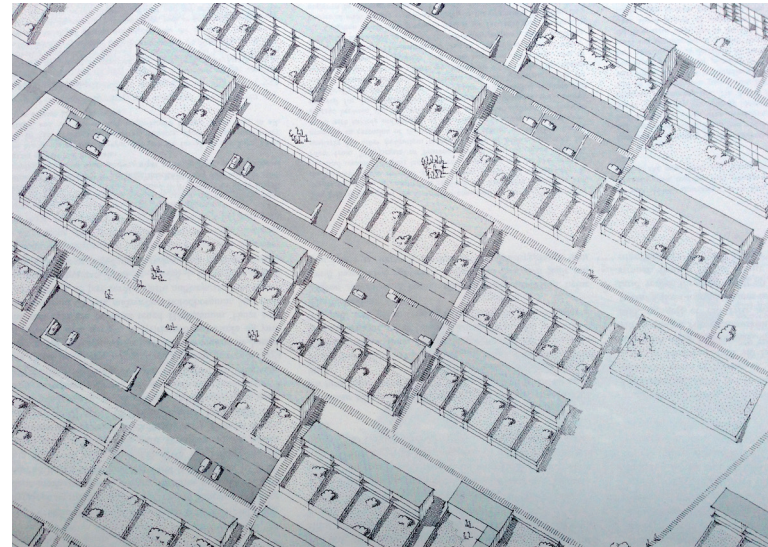


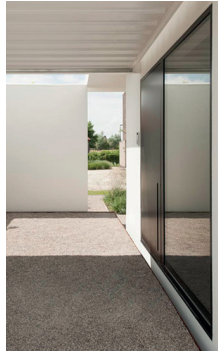
Fyrir fjölbýlishúsin á sléttunni, horfum við til erlendra fyrirmýnda þar sem byggingarform eru brotin upp og áhugaverð rými skapast á milli þeirra.



TIL HLIÐSJÓNAR

Fyrir byggingarnar í hæðinni horfum við til skipulags Fossvogsdalsins annars vegar og hins vegar nýrra svæða sem liggja einnig í hæðum. Í Fossvoginum eru skjólgóðir suðurgarðar og yfirbrag gatna grænt. Innsýni inn í byggingar lítið þar sem íbúar njóta næði og friðar. Ný hverfi vekja okkur til umhugsunar um stærðarhlutföll bygginga á lóðum og samtal þeirra við nærumhverfið.





HUGMYNDIN

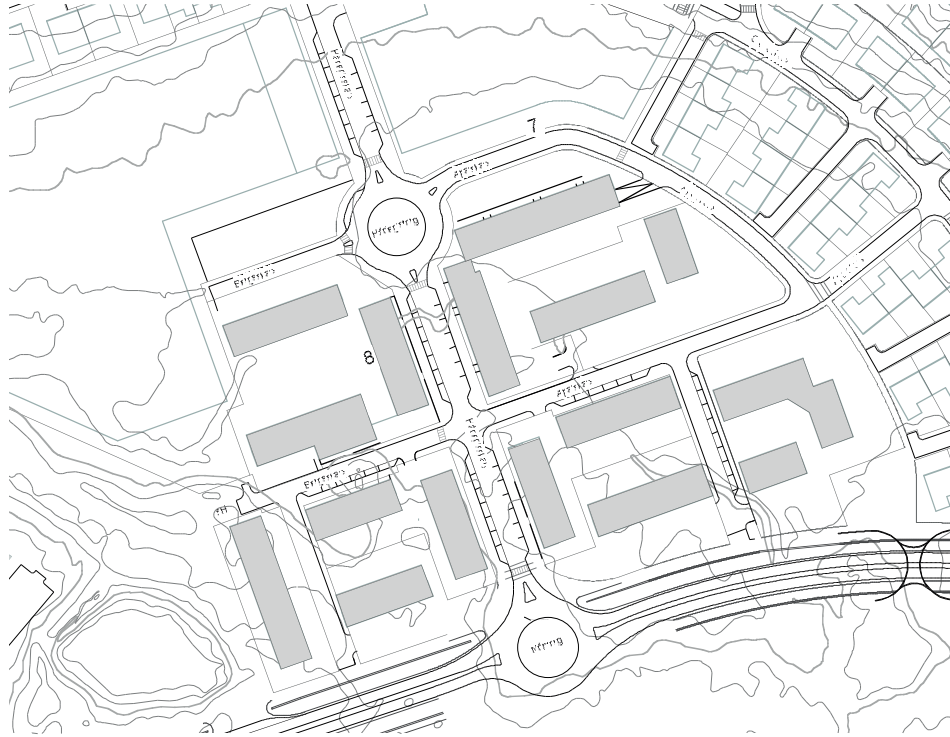
Er sett fram í texta, teikningum og skissum. Áhersla er á ákveðna hugmyndafræði en ekki á fjölda fermetra eða bílastæða.

SLÉTTAN

Aðkoman að þorpinu þar sem áhersla er á græn svæði, fjölbýlishús og rýmin þar á milli. Kjarni þorpsins tengir saman sléttuna og hæðina þar sem áhersla er á þopstorgið. Þjónusta og verslun eru í einni byggingu í tengingu við heilsugæslu, hjúkrunarheimili og grunnskóla. Yfirbragð þorpsins er grænt og áhersla á fækkun gatna og uppbrot á bílastæðum til norðurs.

HÆÐIN

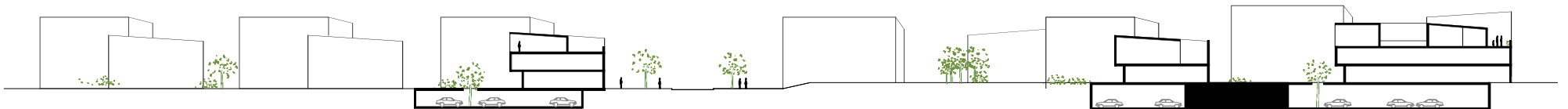
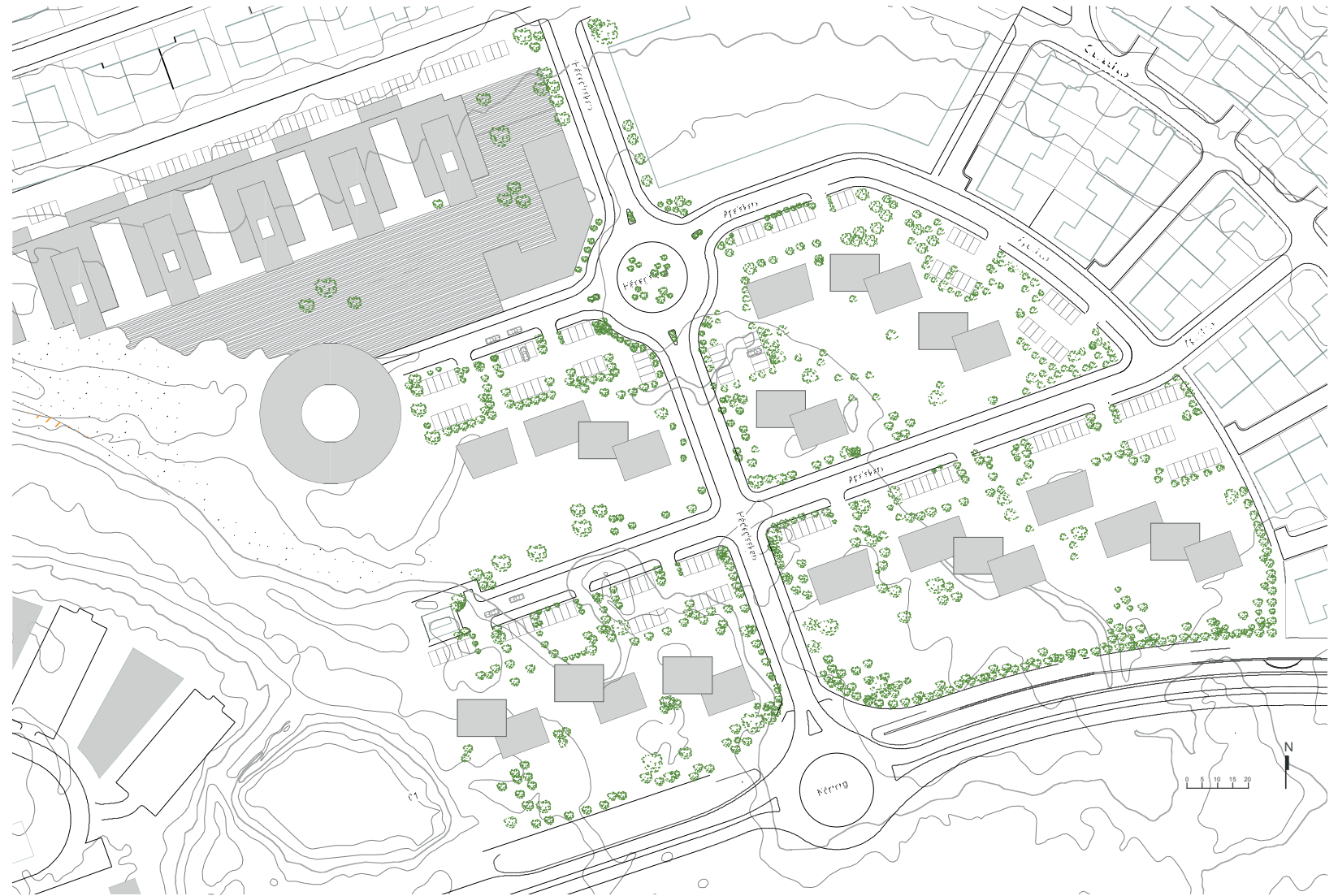
Blönduð götummynd af raðhúsum, parhúsum og einbýlishúsum. Byggingarreitur minnkaður og færður nær götu og garðar stækkaðir til suðurs. Byggingar ofan við götu er hugsaðar með garðsvölum og bílastæði þar undir. Áhersla er á samspil, þar sem bygging, landslag og bílastæði eru unnin saman.



SLÉTTAN

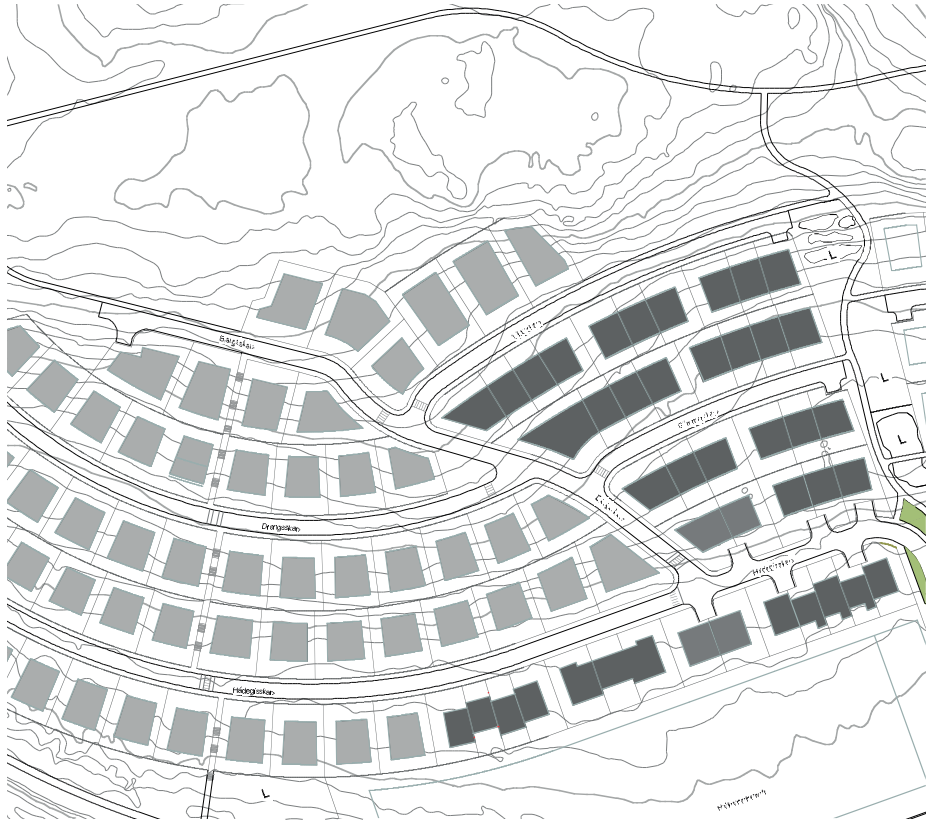
AÐKOMAN

- aðkoman í hverfið
- fjölbýlishús
- samfélagið
- þjónusta
- samgöngur
- garðar til suðurs
- ræktun og leikur
- virkja græn svæði fyrir alla
- bílastæði til norðurs





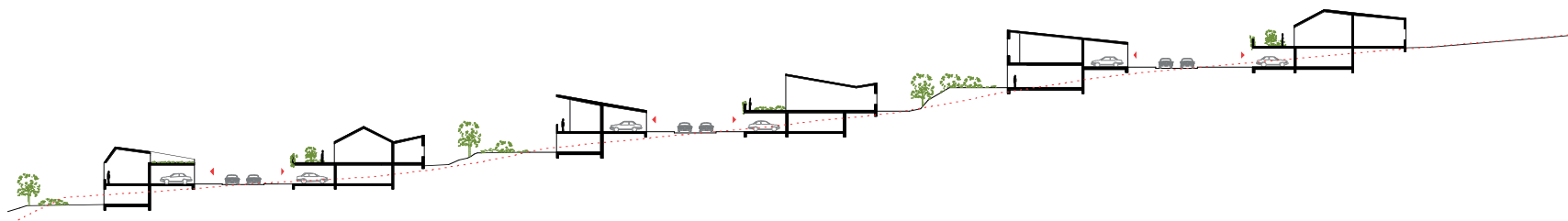
- KJARNI ÞORPSINS
- heilsugæsla
 - hjúkrunarheimili
 - verslun og þjónusta

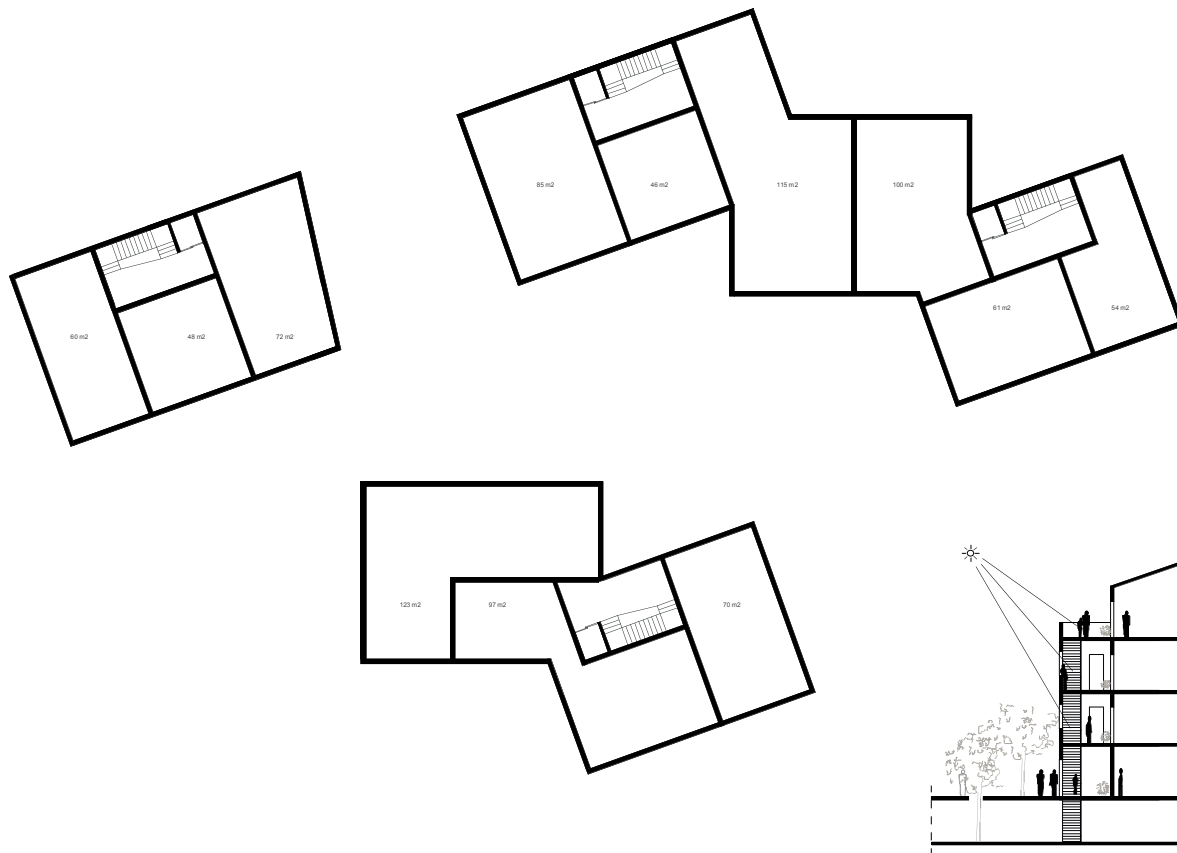


HÆÐIN

HÆÐIN

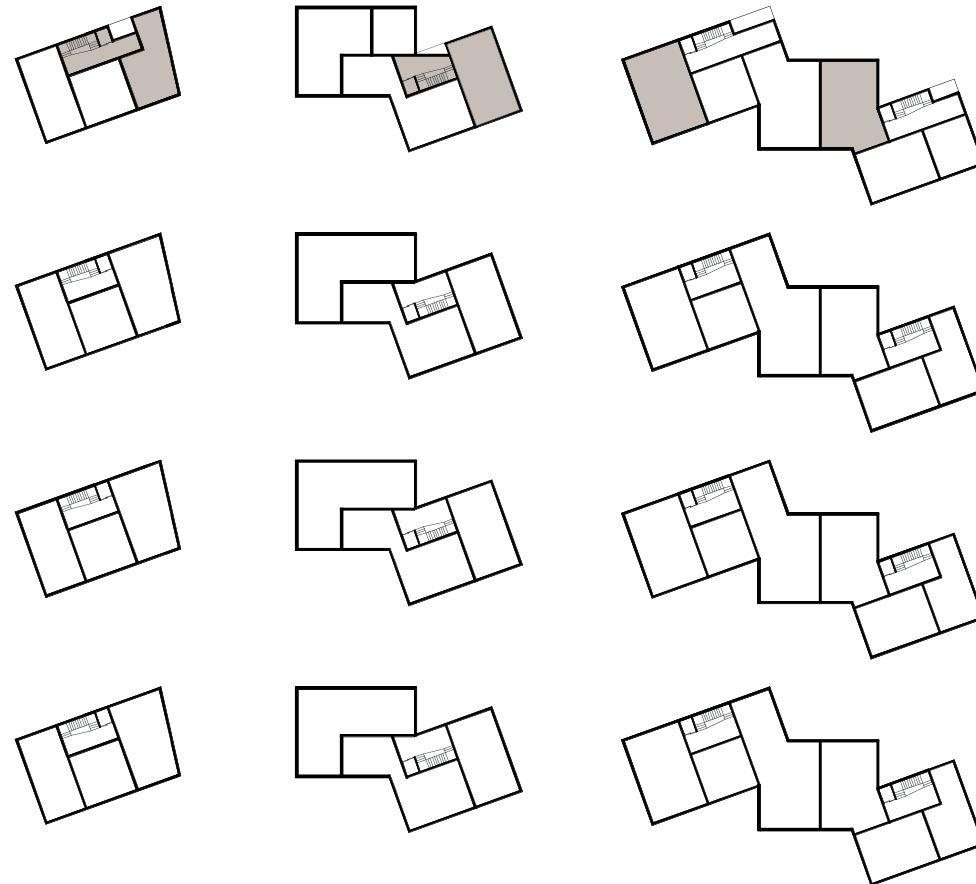
- raðhús
- parhús
- einbýlishús
- blönduð götamynd
- garðar til suðurs
- þakgarðar yfir bílast.
- unnið inn í landhalla
- opin svæði





Áhersla á opið stigahús sem hleypir birtu inn. Góða tengingu við hjóla- og vagnageymslu. Aðgengi í gegnum byggingu á jarðhæð og íbúðir þar sem áhersla er á birtu og sveigjanleika.

BYGGINGAR 2-4 HÆÐIR



JARÐHÆÐ

1H.

2H.

3H.

YDDA arkitektur

Hildur Ýr Ottósdóttir arkitekt EPF-FAÍ
Hjördís Sóley Sigurðardóttir arkitekt FAÍ