



HAFNARFJÖRÐUR

Ársreikningur Hafnarfjarðarbæjar 2013

Hafnarfjarðarbær
bæjarstjórn 16. apríl 2014

Ársreikningur

Rekstrarreikningur 2013

Afkoma betri en gert var ráð fyrir

		A hluti		A og B hluti				
		SkýrÁrsreikningur	Áætlun með viðaukum	Ársreikningur	Ársreikningur	Áætlun með viðaukum	Ársreikningur	
		2013	2013	2012	2013	2013	2012	
• Tekjur hærri um 917 m.kr. en áætlun gerði ráð fyrir								
– Skatttekjur 640 m.kr. þar af útsvar 620								
– Fæðis og vistgjöld 62 m.kr.								
– Leigutekjur 22 m.kr.								
– Aðrar tekjur og dagsektir 90 m.kr.	Rekstrartekjur							
– Endurgreiðslur 144 m.kr.	Útsvar og fasteignaskattur	13.442.725	12.793.213	12.027.362	13.390.242	12.751.017	11.981.041	
	Framlög Jöfnunarsjóðs	1.417.198	1.439.000	1.281.278	1.417.198	1.439.000	1.281.278	
	Aðrar tekjur	2.157.923	1.987.225	2.014.305	3.883.829	3.564.113	3.608.669	
		4	17.017.845	16.219.438	15.322.945	18.691.269	17.754.130	16.870.988
• Laun og launatengd gjöld 515 m.kr. hærri en áætlun								
– Lífeyrisskuldbinding er 287 m.kr.	Rekstrargjöld							
– Langvarandi veikindi 110 m.kr.	Laun og launatengd gjöld	5	8.729.556	8.254.104	8.248.866	8.973.575	8.465.392	
– Förföll og yfirvinna 118 m.kr.	Annar rekstrarkostnaður	6	6.328.271	5.933.514	5.321.031	6.747.094	5.698.058	
	Afskriftir	9	611.246	606.300	614.372	855.441	863.221	
			15.669.073	14.793.918	14.184.269	16.576.110	15.528.977	15.026.672
• Annar rekstrarkostnaður er um 526 millj.kr hærri en áætlun	Rekstrarniðurstaða án fjármu- tekna og fjármagnsgjalda ..		1.348.772	1.425.520	1.138.676	2.115.159	2.225.153	1.844.316
– Matur og mötyneyt 80 m.kr.								
– Akstur 22 m.kr.	Fjármunatekjur og (fjármagnsgjöld)	7	(499.238)	(1.245.046)	(2.282.314)	(768.560)	(3.055.376)	
– Búnaður 16 m.kr.								
– Aðkeypt kennslþjónusta 50 m.kr.	Rekstrarniðurstaða án óvenju- legra liða		849.534	180.474	(1.143.639)	1.346.599	406.747	(1.211.061)
– Aðkeypt sérkennsluþjónusta 38 m.kr.								
– Önnur þjónusta 58 m.kr.								
– Ferðakostnaður 16 m.kr.	Óvenjulegir liðir	14	0	0	(1.587.400)	0	0	(1.587.400)
– Húsaleigubætur 62 m.kr.								
– Málefni fatlaðra 31 m.kr.								
– Niðurfærsla og afskriftir krafna 131 m.kr.	Rekstrarniðurstaða	13	849.534	180.474	(2.731.039)	1.346.599	406.747	(2.798.461)

Ársreikningur

Rekstrarreikningi 2013 – fjármagnsliðir

	A hluti		A og B hluti	
	Ársreikningur 2013	Áætlun með viðaukum 2013	Ársreikningur 2013	Áætlun með viðaukum 2013
Vaxtatekjur, arður og verðbætur	168.817	93.000	170.713	93.900
Fjármagnstekjuskattur.....	(24.215)	(18.000)	(24.590)	(8.000)
Vaxtagjöld	(977.066)	(891.179)	(1.262.601)	(1.259.077)
Verðbætur	(379.548)	(428.867)	(569.139)	(645.229)
Gengismunur	712.775	0	917.058	0
Samtals.....	(499.238)	(1.245.046)	(768.560)	(1.818.406)

Ársreikningur

Efnahagsreikningur - Eignir 31.12.2013

Heildareignir hækka um 279 m.kr. á milli ára.

- Fastafjármunir hækka á milli ára vegna endurmats lóð aog nýframkæmda en frá dragast frá afskriftir.
- Fjárfestingar 909 m.kr.
- Samkomulag um eignarnámsbætur 470 m.kr. til Skógrækar ríkisins.
- Gatna og stígagerð 374 m.kr.
- Gatnagerðargjöld 72 m.kr.
- Kaplakriki 61 m.kr.
- Álfasteinn 23 m.kr.
- Áslandsskóli 20 m.kr.
- Veltufjármunir hækka óverulega á milli ára
- Handbært hækkar um liðlega 260 millj.kr.
- Veltufjárhlufall í árslok er 0,49 en þarf að vera a.m.k. 1.

Skýr.	Eignir			
	A hluti		A og B hluti	
	2013	2012	2013	2012
Fastafjármunir				
Varanlegir rekstrarfjármunir:				
Fasteignir, lóðir og lendur	28.778.730	28.828.577	34.120.560	34.241.211
Veitur, götur og hafnarmannvirki	3.978.620	3.303.628	9.641.664	9.117.391
Vélar, áhöld og tæki	192.177	219.031	214.148	245.612
Leigðar eignir	635.787	686.780	635.787	686.780
9	33.585.313	33.038.016	44.612.159	44.290.993
Áhættufjármunir og langtímakröfur:				
Stofnframlög og eignarhlutir í félögum	10 1.673.031	1.674.531	1.008.882	1.010.382
Langtímakröfur	11 284.108	347.595	284.109	350.603
	1.957.140	2.022.126	1.292.990	1.360.985
Fastafjármunir	35.542.453	35.060.142	45.905.150	45.651.978
Veltufjármunir				
Skammtímakröfur:				
Óinnheimtar skatttekjur	12 1.699.986	1.415.626	1.699.986	1.415.626
Næsta árs afborganir langtímakrafna	11 34.599	16.234	34.820	17.150
Skammtímakröfur á eigin fyrirtæki	16.230	10.705	0	0
Aðrar skammtímakröfur	12 450.519	660.204	581.827	754.260
				0
Handbært fé.....	3j 251.957	316.078	261.358	365.159
Veltufjármunir	2.453.291	2.418.847	2.577.991	2.552.195
Eignir samtals	37.995.744	37.478.988	48.483.141	48.204.173

Ársreikningur

Efnahagsreikningur – Eigið fé og skuldir 31.12.2013

Skuldir, skuldaviðmið og skuldahlutfall lækkar

- Eigið fé hækkar á milli ára vegna afkomu ársins og endurmat lóða
- Skuldir lækka um 1,3 ma.kr. á milli ára
- Skuldaviðmið lækka á milli ára úr 221% í 192%
- Skuldahlutfall lækkar er nú 221% en var 2012 248%
- Lánalínur hjá bönkum hækkuðu á milli ára um rúmlega 138 millj.kr.
- Skammtímaskuldir hækka á milli ára vegna hærri afborgana á árinu 2014 en aðrar skammtímaskuldirlækka

Eigið fé

Eiginfjárreikningur 13

Skuldbindingar

Lífeyrisskuldbinding 8.127.565

Skattskuldbinding..... 27.019

Aðrar skuldbindingar..... 90.844

14 8.245.427 7.816.082 8.416.627 7.987.182

Langtímaskuldir

Skuldir við lánastofnanir 15 17.666.265 18.984.522 25.104.620 26.946.129

Leiguskuldir..... 16 1.690.484 1.726.026 1.690.484 1.726.026

19.356.749 20.710.548 26.795.104 28.672.155

Skammtímaskuldir

Skuldir við lánastofnanir 650.740 512.079 650.740 512.079

Skuldir við eigin fyrirtæki 1.037.617 832.101 0 0

Næsta árs afb. langtímaskulda 15 1.286.862 1.199.903 1.774.341 1.702.478

Næsta árs afborganir leiguskulda..... 16 98.658 90.266 98.658 90.266

Næsta árs afborganir skuldbindinga..... 14 208.688 215.529 218.688 220.529

Aðrar skammtímaskuldir 2.471.530 2.579.723 2.547.362 2.651.643

5.754.096 5.429.602 5.289.789 5.176.996

Skuldir og skuldbindingar samtals 33.356.272 33.956.231 40.501.520 41.836.332

Eigið fé og skuldir samtals 37.995.744 37.478.988 48.483.141 48.204.173

Eigið fé og skuldir

Skýr.	A hluti		A og B hluti	
	2013	2012	2013	2012
13	4.639.472	3.522.757	7.981.621	6.367.841
	8.127.565	7.690.271	8.298.765	7.861.371
	27.019	27.978	27.019	27.978
	90.844	97.832	90.844	97.832
14	8.245.427	7.816.082	8.416.627	7.987.182
15	17.666.265	18.984.522	25.104.620	26.946.129
16	1.690.484	1.726.026	1.690.484	1.726.026
	19.356.749	20.710.548	26.795.104	28.672.155
	650.740	512.079	650.740	512.079
	1.037.617	832.101	0	0
15	1.286.862	1.199.903	1.774.341	1.702.478
16	98.658	90.266	98.658	90.266
14	208.688	215.529	218.688	220.529
	2.471.530	2.579.723	2.547.362	2.651.643
	5.754.096	5.429.602	5.289.789	5.176.996
	33.356.272	33.956.231	40.501.520	41.836.332
	37.995.744	37.478.988	48.483.141	48.204.173

Ársreikningur

Sjóðstreymisyfirlit 2013

Veltufé frá rekstri 13% af tekjum

- Veltufé frá rekstri er það fé sem reksturinn skilar til að greiða niður skuldir og fjárfesta.
- Veltufé fer yfir 2.432 m.kr. á árinu 2013 og er tæpum 200 m.kr hærra en áætlun gerði ráð fyrir.
- Fjárfest var á árinu um 981 m.kr.
- Skógræktin lánaði sveitarfélaginu 410 m.kr.
- Greiddar voru afborganir lána 1.717 m.kr.
- Afborganir leigueigna námu 97 m.kr..
- Greiðslur vegna lífeyrisskuldbindinga 201 m.kr.
- Bankalínan hækkuðu um 140 m.kr. á árinu.

Skýr.	A hluti			A og B hluti			
	Ársreikningur 2013	Áætlun með viðaukum 2013	Ársreikningur 2012	Ársreikningur 2013	Áætlun með viðaukum 2012	Ársreikningur 2012	
Rekstrarhreyfingar							
Rekstrarniðurstaða.....	13	849.534	180.474	(2.731.039)	1.346.599	406.747	(2.798.461)
Rekstrarlíðir sem hafa ekki áhrif á fjárstreymi:							
Óvenjulegir liðir	14	0	0	1.587.400	0	0	1.587.400
Afskriftir	9	611.246	606.300	614.372	855.441	850.500	863.221
Verðbætur og gengismunur		(345.412)	428.867	1.234.753	(398.645)	645.228	1.680.405
Söluhagnaður		(479)	0	(1.057)	(479)	0	(5.176)
Skattskuldbinding, breyting		(959)	0	(2.741)	(959)	0	(2.741)
Önnur skuldbinding, breyting ..		(6.988)	(6.880)	(6.988)	(6.988)	(6.880)	(6.988)
Hækkun á lífeyrisskuldb	14	621.323	350.000	684.700	637.178	353.000	700.875
Veltufé frá rekstri		1.728.265	1.558.761	1.379.400	2.432.146	2.248.595	2.018.536
Breytingar á rekstrar- tengdum eignum og skuldum:							
Óinnh. skatttekjur, (hækkun) ...		(284.360)	(143.699)	51.595	(284.360)	(151.276)	51.595
Aðrar skammtímakr., breyting ..		209.685	0	169.767	172.433	0	199.756
Greitt vegna lífeyrisskuldbindinga	14	(190.871)	(200.000)	(157.534)	(201.626)	(208.000)	(166.609)
Skammtímaskuldir, breyting		(108.192)	258.975	(111.250)	(104.281)	285.426	(113.455)
Samtals		(373.738)	(84.724)	(47.421)	(417.834)	(73.850)	(28.714)
Handbært fé frá rekstri		1.354.526	1.474.037	1.331.979	2.014.312	2.174.745	1.989.822
Fjárfestingarhreyfingar							
Fjárfesting í varanlegum rekstrarfjármunum	9	(963.430)	(338.000)	(744.988)	(981.493)	(350.000)	(779.147)
Gatnagerðargjöld		71.747	100.000	0	71.747	100.000	0
Eignarhlutir, breyting.....		1.500	0	(89.065)	1.500	0	(88.965)
Sala eigna.....		800	0	1.179	800	0	18.329
Langtímakröfur, breyting.....		45.122	11.843	(44.063)	48.825	21.875	(22.680)
Fjárfestingarhreyfingar		(844.262)	(226.157)	(876.938)	(858.622)	(228.125)	(872.464)
Fjármögnunarahreyfingar							
Tekin ný langtímalán	15	410.468	0	470.000	410.468	0	470.000
Afborganir langtímalána	15	(1.231.408)	(1.234.757)	(1.048.523)	(1.716.523)	(1.626.922)	(1.519.304)
Afborganir leiguskuldar.....	16	(92.097)	(103.947)	(76.984)	(92.097)	(103.947)	(76.984)
Skammtímalán, breyting.....		138.661	23.466	262.011	138.661	23.466	262.011
Viðskiptast. eigin fyrirt., breyting.		199.990	236.679	167.848	0	0	0
Fjármögnunarahreyfingar		(574.385)	(1.078.559)	(225.648)	(1.259.491)	(1.707.403)	(864.276)
Hækkun (lækkun) á handb fé....		(64.121)	169.321	229.394	(103.800)	239.217	253.082
Handbært fé í årsbyrjun.....		316.078	9.951	86.685	365.159	33.292	112.076
Handbært fé í árslok.....		251.957	179.272	316.078	261.358	272.509	365.159

Ársreikningur

Málaflokkayfirlit 2013

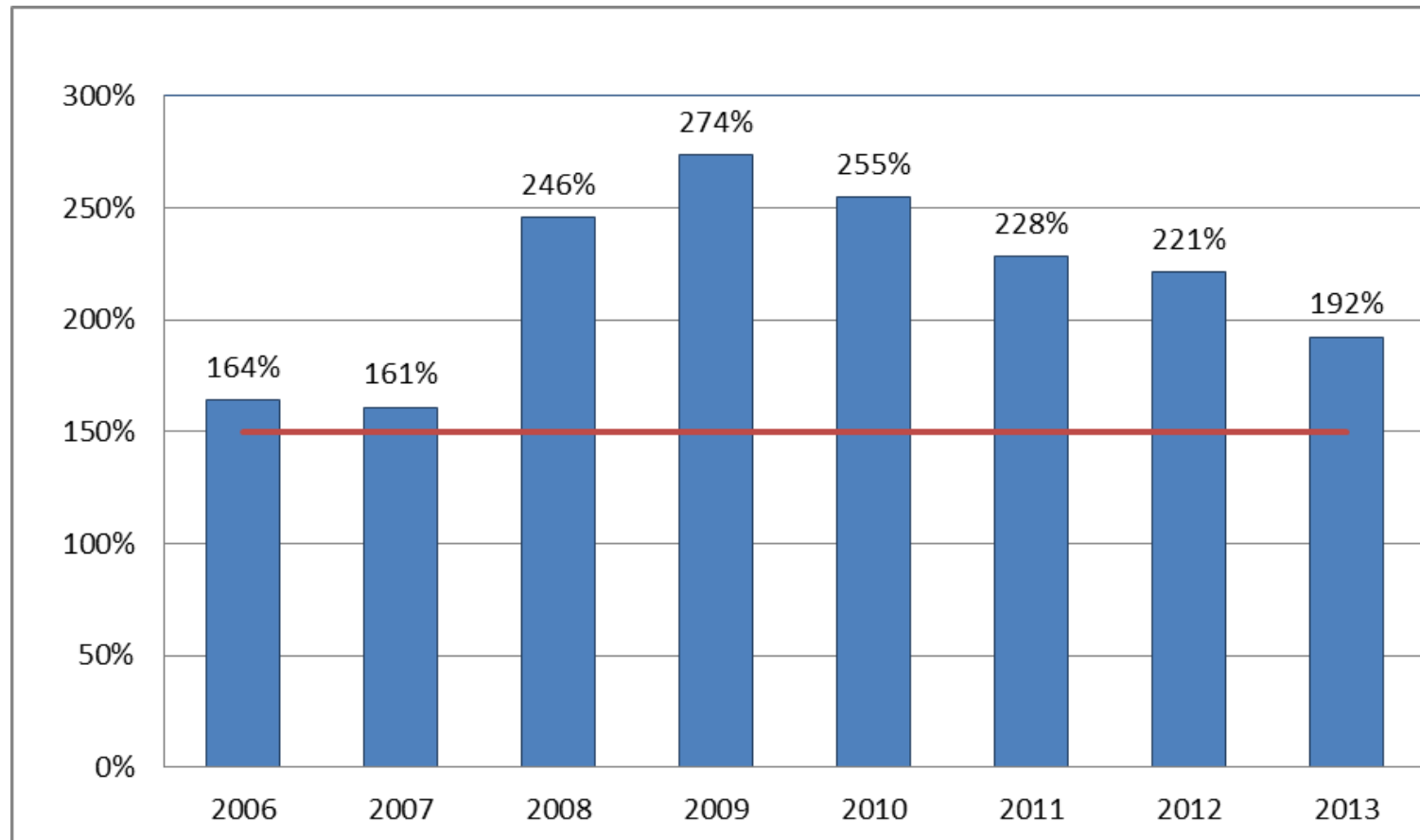
Málaflokkayfirlit										
	Tekjur Samtals	Laun og launatengd gjöld	Breyting lífeyris- skuldbindinga	Annar rekstrar- kostnaður	Afskriftir	Gjöld samtals	Fjármagns- líðir nettó	Rekstrar- Niðurstaða	Fjárhags- áætlun	
Aðalsjóður										
00 - Skatttekjur	15.205.050.878	0	0	0	0	0	0	15.205.050.878	14.529.213.000	1,05
02 - Félagsþjónusta	435.843.085	1.158.530.726	0	1.683.060.878	0	2.841.591.604	0	(2.405.748.519)	(2.390.670.490)	1,01
03 - Heilbrigðismál	0	0	0	64.199.016	0	64.199.016	0	(64.199.016)	(64.199.000)	1,00
04 - Fræðslu- og uppeldismál	914.239.738	5.250.793.490	0	3.735.722.858	0	8.986.516.348	(16.234)	(8.072.292.844)	(7.936.127.768)	1,02
05 - Menningarmál	32.080.301	146.869.192	0	212.442.025	0	359.311.217	(63.678)	(327.294.594)	(319.328.900)	1,02
06 - Æskulýðs- og íþróttamál	605.700.215	708.830.928	0	1.300.177.036	0	2.009.007.964	(121.722)	(1.403.429.471)	(1.381.745.311)	1,02
07 - Brunamál og almannavarnir	0	0	0	169.139.396	0	169.139.396	0	(169.139.396)	(164.881.000)	1,03
08 - Hreinlætismál	251.084.792	0	0	266.779.379	0	266.779.379	0	(15.694.587)	(21.700.000)	0,72
09 - Skipulags- og byggingarmál	31.263.661	98.340.617	0	167.400.212	0	265.740.829	(330)	(234.477.498)	(92.698.000)	2,53
10 - Umferðar- og samgöngumál	0	0	0	738.877.576	0	738.877.576	0	(738.877.576)	(746.334.000)	0,99
11 - Umhverfismál	0	0	0	79.223.004	0	79.223.004	0	(79.223.004)	(78.023.000)	1,02
13 - Atvinnumál	24.505.094	67.067.337	0	29.268.400	0	96.335.737	0	(71.830.643)	(73.060.000)	0,98
21 - Sameiginlegur kostnaður	65.879.798	375.639.601	621.323.346	414.491.223	0	1.411.454.170	86.598	(1.345.487.774)	(1.018.343.000)	1,32
28 - Fjármunatekjur og fjármagnsgjöld	0	0	0	3.746.548	0	3.746.548	609.559.766	605.813.218	63.042.000	9,61
22 - Övenjulegir líðir	0	0	0	0	0	0	0	0	0	
Aðalsjóður	17.565.647.562	7.806.071.891	621.323.346	8.864.527.551	0	17.291.922.788	609.444.400	883.169.174	305.144.531	
Aðrir sjóðir í A - hluta										
Eignasjóður	2.762.361.215	302.160.550	0	1.060.105.943	573.283.288	1.935.549.781	(801.671.916)	25.139.518	(101.331.024)	
GN eignir ehf	329.069.163	0	0	42.870.538	37.962.648	80.833.186	(307.010.554)	(58.774.577)	(23.339.000)	
Millifærslur	(3.639.232.568)	0	0	(3.639.232.580)	0	(3.639.232.580)	0	12		
Sveitarsjóður - A hluti	17.017.845.372	8.108.232.441	621.323.346	6.328.271.452	611.245.936	15.669.073.175	(499.238.070)	849.534.127	180.474.507	
Sjóðir í B - hluta										
Vatnsveita	509.225.105	45.411.585	0	217.327.672	47.365.852	310.105.109	(53.549.923)	145.570.073	154.350.000	
Fráveita	677.670.577	35.310.470	0	144.274.577	93.160.995	272.746.042	(103.395.951)	301.528.584	83.725.000	
Hafnarsjóður	399.946.176	147.442.061	15.854.914	108.653.224	61.192.172	333.142.371	33.840.912	100.644.717	57.603.000	
Húsnæðisskrifstofa	273.719.704	0	0	135.705.544	42.475.685	178.181.229	(146.216.880)	(50.678.405)	(69.406.000)	
Millifærslur	0	0	0	0	0	0	0	0	0	
Samstæða B hluta	1.860.561.562	228.164.116	15.854.914	605.961.017	244.194.704	1.094.174.751	(269.321.842)	497.064.969	226.272.000	
Millifærslur	(187.138.232)	0	0	(187.138.232)	0	(187.138.232)	0	0		
Samantekið - A og B hluti	18.691.268.702	8.336.396.557	637.178.260	6.747.094.237	855.440.640	16.576.109.694	(768.559.912)	1.346.599.096	406.746.507	

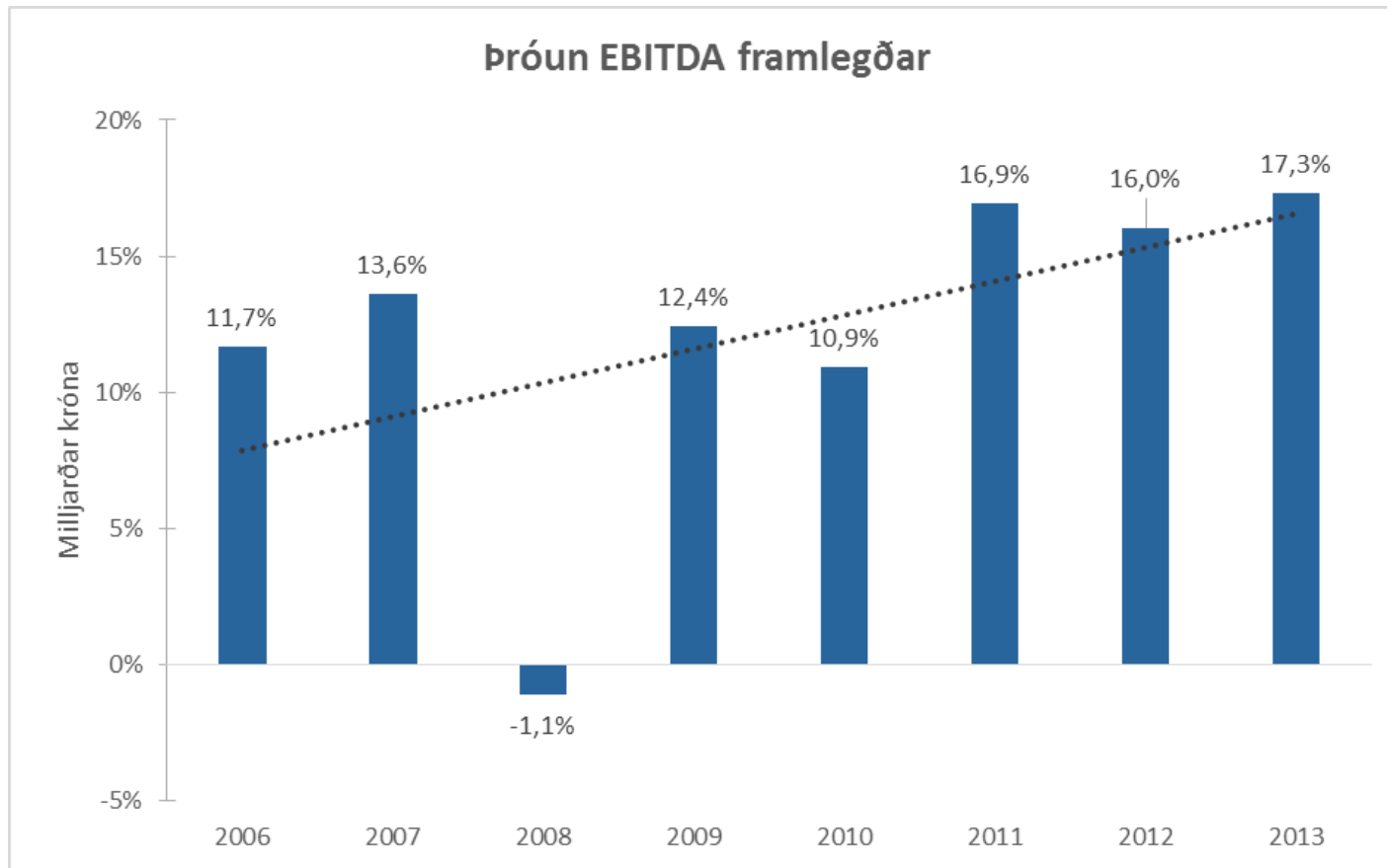
2002 - 2013

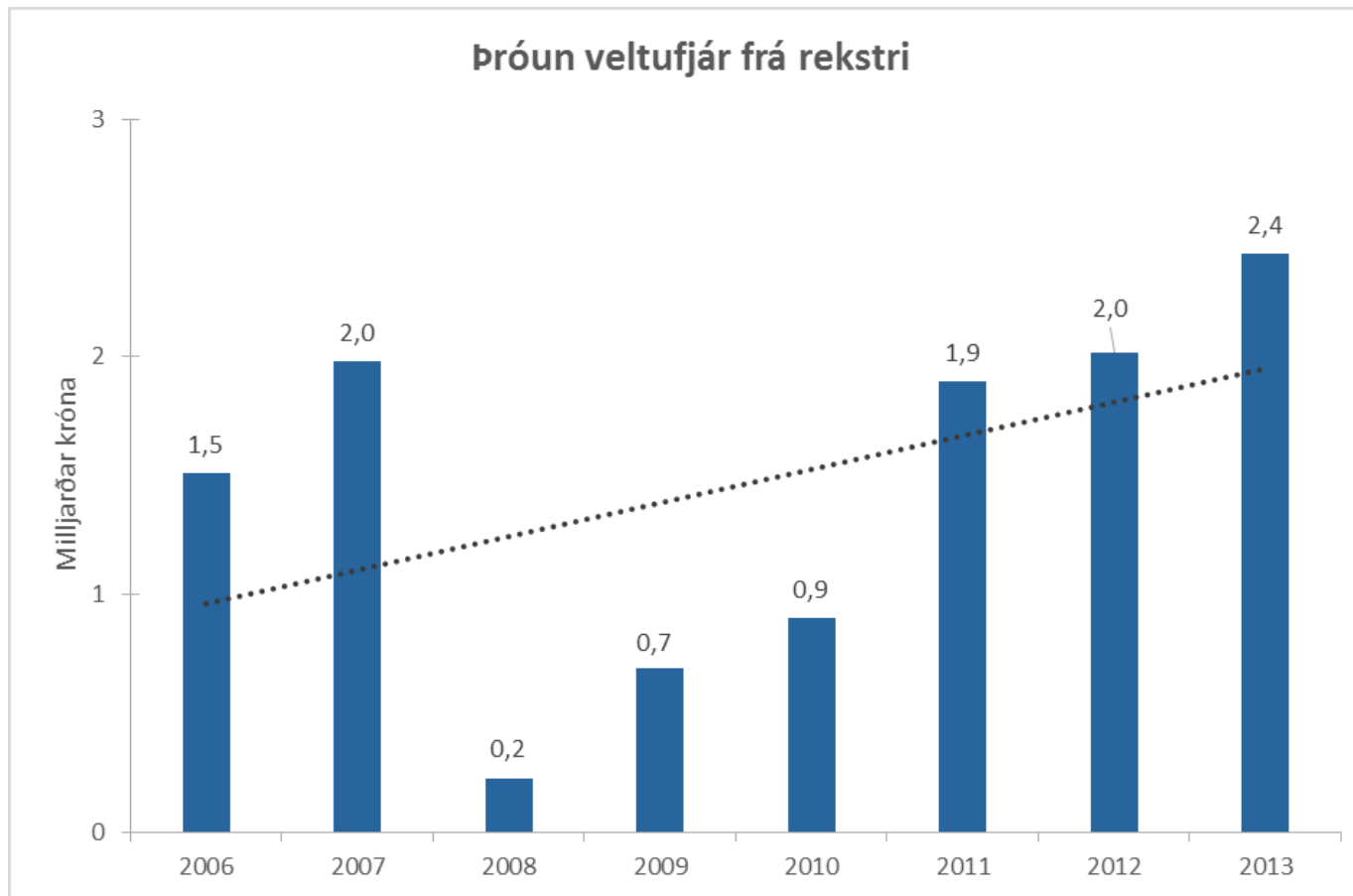
Þróun reksturs á verðlagi ársins 2013

	2002	2003	2004	2005	2006	2007	2008	2009	2010	2011	2012	2013
Skatttekjur.....	8.825	9.346	9.761	10.580	11.705	13.962	13.563	12.531	11.672	12.248	12.445	13.390
Framlög jöfnunarsjóðs.....	462	502	509	518	495	645	707	579	642	1.438	1.331	1.417
Aðrar tekjur.....	2.436	2.790	3.998	4.200	4.259	3.768	4.412	3.849	3.165	3.373	3.749	3.884
	11.723	12.638	14.268	15.298	16.459	18.375	18.682	16.960	15.480	17.059	17.525	18.691
Laun og launatengd gjöld.....	5.742	6.239	6.421	6.829	7.714	8.065	8.381	8.154	7.938	8.699	8.065	8.336
Annar rekstrarkostnaður.....	5.108	5.375	5.063	5.306	6.200	7.265	8.956	6.029	5.366	4.966	5.698	6.747
	10.850	11.614	11.484	12.134	13.914	15.331	17.336	14.183	13.304	13.665	13.764	15.083
Rekstrarniðurstaða fyrir afskriftir.....	874	1.024	2.784	3.164	2.545	3.044	1.346	2.777	2.176	3.394	3.541	3.608
Breyting lífeyrisskuldbindingar.....	230	50	534	571	625	545	1.544	669	485	508	728	637
Afskriftir.....	780	848	879	956	1.021	1.080	1.141	943	998	949	897	855
Rekstrarniðurstaða fyrir fjármagnsliði.....	94	176	1.905	2.208	1.524	1.965	204	1.834	1.178	2.445	2.644	2.752
Fjármunatekjur og fjármagnsgjöld	1.457	-206	901	288	-2.595	238	-6.265	-3.178	-164	-3.048	-3.174	-769
Óreglulegir liðir	-164	-47	-92	-26	377	0	0	0	0	0	-1.649	0
Rekstrarniðurstaða ársins	1.157	-127	2.180	1.899	-1.320	1.657	-7.605	-2.013	529	-1.110	-2.907	1.347

Þróun skuldaviðmiðs (heildarskuldir – lífeyriskuldbindingar sem koma til greiðslu eftir 15 ár í hlutfalli við tekjur) 2006-2013







Veltufé frá rekstri í hlutfalli við tekjur

