



# Skarðshlíð

framtíðarsýn

# KANON ARKITEKTAR

Haust 2014

Ljósmyndir úr Hafnarfirði teknar af Kanon arkitektum.

Erlend dæmi tekin af netinu.

Inngangur - viðfangsefni

Skipulagsforsendur

Lífsmáti - umhverfi

Skarðshlíð - vistvænn kjarni í nýjum bæjarhluta

Byggð og bæjarrými

# Inngangur - viðfangsefni

Í þessu hefti er sett fram hugmynd að framtíðarsýn fyrir uppbyggingu Skarðshlíðar og umhverfis hennar.

Skarðshlíðin er mikilvægt svæði í suðurhluta byggðar Hafnarfjarðar með mikla möguleika til breyttra skipulagsáherslna. Mikil nánd er við útivistarsvæði með hraunjaðar, tjörn og vatn og hverfisverndun að hluta. Gönguleiðir eru fjölbreyttar og stutt í golfsvæði við Hvaleyrarvatn. Skarðshlíðin liggur vel við sólaráttum og mikilfenglegt útsýni víða. Glæsilegt byggingarland!



Beðið er um hugmyndir endurskoðunar Skarðshlíðar, forsögn að annars konar hverfi með áherslu á aukningu minni fjölbýla og sérbýla í takt við óskir markaðarins. Kallað er eftir ferskri sýn um nýjar íbúðargerðir, íbúasamsetningu, sjálfbærni, visthæfi og samgönguhætti.





Við höfum rýnt í forsendur og áherslur og spurt eftirfarandi spurninga:

Í hvernig hverfi vilja Hafnirðingar búa?

Hvert flytja ungir Hafnirðingar?

Hverjir munu vilja búa í Skarðshlíð?

Hvernig má laða eldra fólk að svæðinu?

Er áhugi á áherslu á breytta lífshætti?

Hvað hefur svæðið upp á að bjóða?

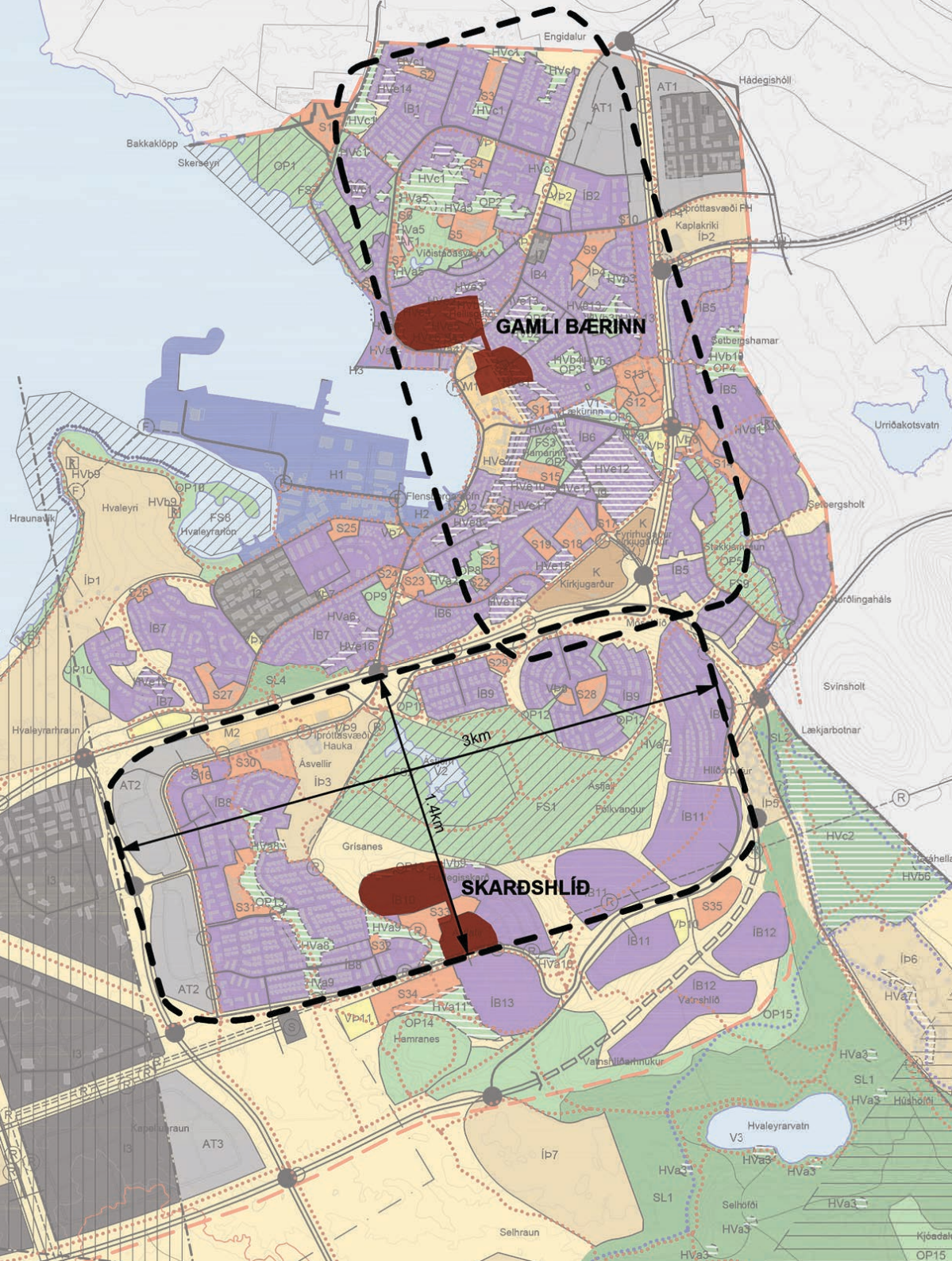
Hvernig styrkir Skarðshlíðin byggð í Hafnirfirði?

Á að bjóða upp á aukna atvinnu og þjónustu í bæjarumhverfinu?

Skarðshlíðin verður mikilvægur tengipunktur um framlengda Ásvallabraut að nýbyggingarsvæðum í austri. Hún samtengist hinu barnmarga Vallarhverfi og kallar á nýjan grunnskóla, sem er ráðgerður við Hádegisskarð, ásamt hjúkrunarheimili, heilsugæslu og annarri þjónustu.

Búið er að leggja götur, stíga, undirgöng, lagnir og veitur. Við gefum okkur það sem forsendur við hugmyndasmíð, að halda í þau mannvirki, m.t.t. fjárfestinga, hagkvæmni og umhverfissjónarmiða.

Í mörgum hefðbundnum úthverfum standa menn frammi fyrir endurnýjun. Er það m.a. vegna breyttra áherslna í skipulagsmálum sem endurspeglast m.a. í nýju svæðisskipulagi Höfuðborgarsvæðisins og aðalskipulagi Hafnarfjarðar.



Hafnarfjörður er einstakur bær. Í miðju hrauni stendur mannlíf og menning í blóma og árið 1908, þegar bærinn fékk kaupstaðarréttindi bjuggu þar 1400 manns. Nú, um hundrað árum síðar, hefur íbúafjöldi margfaldast, en víða hefur bærinn haldið þorpsbragnum, stemningunni og sálinni. Bærinn hefur vaxið hratt og hverfi laðað að sér fjölbreytt og skemmtilegt mannlíf enda vól á fjölbreyttri verslun og þjónustu, menningarlífi og afþreyingu. Stutt er í ósnortna náttúru og tækifæri til útivistar óþrjótandi. Þar er fjölbreytt atvinnulíf með verðmætum nýsköpunarstörfum og hátækni, auk hefðbundinna atvinnugreina og höfn bæjarins hefur verið landsins helsta höfn í árhundrað.

Segja má að skipulagssvæði Skarðshlíðar sé á stærð við gamla miðbæinn, götur í nánd við hann og Helliggerði. Stærð bæjarhlutans sunnan Reykjanesbrautar nálgast stærð þess hluta sem liggur norðan hennar.

Í hugmyndavinnunni voru skoðaðar skipulagsáætlanir sem um svæðið gilda.

# Skipulagsforsendur

## Deiliskipulag

Kostir núgildandi deiliskipulags eru m.a. góð markmið um vistvænar áherslur, samfélagsvitund, þjónustu meðfram aðalgötu í bland við fjölbýli, áhersla á gönguleiðir, aðlögun að náttúru og bæjaryfirbragð. Helstu ókostir að okkar mati eru aðgreining sérbýlis og fjölbýlis og miklar kröfur um bílastæði, flokkun og umfang gatnakerfis.

## Aðalskipulag

Í markmiðum aðalskipulags fyrir bæinn er m.a. lögð áhersla á öruggt og fjölskylduvænt búsetuumhverfi, fjölbreytt atvinnulíf og margbreytilega möguleika til útivistar, bæði innan byggðar og í ósnortinni náttúru. Einnig er sérstök áhersla á sjálfbæra þróun og verndun vistkerfis og náttúru. Ennfremur að efla almenningssamgöngur og þéttleika byggðar, þjónustu og atvinnu, sem m.a. styrkir bakland. Þá verði byggt upp göngu- og hjólreiðastígakerfi til að draga úr bílaumferð.

## Svæðisskipulag

Í svæðisskipulagi Höfuðborgarsvæðisins segir m.a. að sterkt hverfi sé eitt lykilatriðið til að samþætta byggðarmynstur og vaxandi notkun almenningssamgangna. Það er gert með því að styrkja nærumhverfið þannig að íbúar geti sinnt sínum daglegu athöfnum í nálægð við heimili sitt, en staðsetning og dreifing þjónustu og verslunarhúsnaðis er mikilvæg. Ennfremur er áréttað að þróun blandaðrar byggðar undirbyggji góða lýðheilsu.

## Vangaveltur

Mjög hefur gengið á gott byggingarland. Jaðar þéttbýlis er kominn langt inn í land m.a. vegna lækkandi þéttleika í nýrri hverfum. Í aðalskipulagi Hafnarfjarðar er tiltölulega lágt hlutfall íbúða á ha. Í nýstaðfestu Aðalskipulagi Hafnarfjarðar 2013 – 2025 var dregið úr framtíðarbyggðarsvæðum sunnan Ásvallaþrautar. Velta má fyrir sér hvort að ganga eigi enn lengra og færa vaxtarmörk í útjaðri við Skarðshlíð og freista þess að þetta frekar byggð inn í Hafnarfjörð á þéttingarreitum.



# Lífsmáti - umhverfi



## Blöndun byggðar

Úthverfi byggð eftir seinna stríð eru byggð á hugmyndum um aðskilnað eftir starfsemi og aðgreiningu umferðar. Svæðaskiptingin ásamt hugmyndum um dreifða byggð áttu að hindra árekstra á milli ýmissa mikilvægra þátta og tryggja loft, dagsljós og nálægð við græn svæði. En fyrirmyndarhverfið átti sér aðra hlið, raunveruleikinn sýndi mikla bílapörf og veikburða bæjarrými. Til að styrkja úthverfin sem sjálfbæra heild þarf að þétta og endurforma miðsvæði þeirra og þróa áfram í heildarsamhengi bæjarins. Með aukinni nærþjónustu, atvinnumöguleikum, betri almenningsrýmum og fleiri íbúum sem sinna sínum daglegu erindum innan hverfis fæst betra og vistvænna búsetuumhverfi.



## Fjölskyldugerðir og stærð

Á síðastliðnum árum hefur kjarnafjölskyldan tekið ýmsum breytingum. Gerð, stærð og "hreyfanleiki" hefur breyst og kallar þetta á nýjar lausnir í skipulagsmálum. Við minnkun fjölskyldna og fækkun í heimili hefur ásókn í samfélagslega þjónustu hverfa og bæja færst í vöxt og óskir um lífsgæði og þjónustu í bæjarumhverfinu farið vaxandi.

## Þétt byggð frekar en dreifð

Einn veigamesti þátturinn til að auka sjálfbærni er að draga úr dreifðri byggð og styrkja hana með auknum þéttleika og fjölbreytni. Slíkt eykur margbreytileika í úthverfum, gerir þau aðlaðandi fyrir fleiri og ýtir undir hagkvæmni og sveigjanleika.





### **Sjálfbærni, fjölbreyttar samgöngur og lífsgæði**

Í nútíma bæ eru góðar samgöngur lykilatriði og er brýnt að auka fjölbreytni ferðamáta. Tíðari almenningsamgöngur, fleiri og betri stoppistöðvar og góðar hjóla- og gönguleiðir hafa úrslitaáhrif. Ný umhverfis- og lýðheilsusjónarmið hafa leitt til aukinnar notkunar reiðhjóla. Við stoppistöðvar við þétt íbúðasvæði og atvinnustarfsemi aukast mannaferðir, sem styrkir bakland fyrir atvinnurekstur og glæðir mannlíf. Æskilegt væri að göngufjarlægð frá heimili að þjónustu yrði um 500 metrar (5 – 10 mínútur).



### **Breytt gildismat – hverfisvitund - deilihagkerfi**

Sjálfbæra þróun þarf að tengja hverju svæði fyrir sig. Í Skarðshlíð gefst tækifæri til að virkja strax væntanlega íbúa, fyrirtæki og opinbera aðila á staðnum til að hugsa á sjálfbæran hátt. Skarðshlíð gæti orðið "nýja þorpið", nýr vistvænn kjarni í Hafnarfirði, sem hefði þá sérstöðu, að form og gerð hverfisins mótaði aðstæður fyrir íbúa til að taka upp sjálfbæran lífsstíl. Endurnotkun, sprotafyrirtæki, bílaleigustöðvar, hlutaskipti, geymsludagar, o.s.frv., geta verið lykilorð í umhverfishæfi og gefið gott félagslegt samneyti og eflt samheldni íbúa. Nýta má þekkingu og reynslu íbúa, t.d. eldra fólks, við smíðar, sauma, bakstur, matarframleiðslu (matjurtir, hænur, matarbytti) o.s.frv. Þetta yrði efniviður í það sem er selt og nýtt á staðnum (jarðhæðum bygginga). Ný störf eru sköpuð í hverfinu t.d. við ýmiss konar þjónustu, verkstæði, barnagæslu og uppfræðslu.

# Skarðshlíð - vistvænn kjarni í nýjum bæjarhluta

Í gamla bænum er hjarta Hafnarfjarðar. Mikilvægt er að tengja saman þessa bæjarhluta, þ.e. gamla bæinn við sjó og höfn og nýja bæjarhlutann sunnan Reykjanesbrautar sem er við útivistarsvæði með möguleika á "grænum lífstíl" og nýnæmi.

Í fyllingu tímans verður Skarðshlíð í brennipunkti í nýjum bæjarhluta sunnan Reykjanesbrautar. Skipulagssvæðið er í nánnum tengslum við útivistarsvæði Ástjarnar og þaðan er göngu- og hjólatenging við miðbæ Hafnarfjarðar. Sett er fram framtíðarsýn þar sem Skarðshlíð verður nýr vistvænn kjarni þessa nýja bæjarhluta.

Efla þarf fjölbreytta göngu- og hjólaleið um útivistarsvæði Ástjarnar og Strandgötu milli gamla miðbæjarins og nýja vistvæna kjarnans á markvissan hátt. Þaðan eru jafnframt góðar tengingar við íþróttasvæði og þjónustusvæði beggja vegna Reykjanesbrautar.

Í upphafi leiðar við aðalgötuna, Hádegisskarð hefur hún bæjaryfirbragð sem breytist í skrúðgarð í græna geira Skarðshlíðar. Á hæðinni blasir Ástjörn við og þaðan liggur leiðin um útivistarsvæðið að undirgöngum við Strandgötuna, niður í bæ.

Þannig verður til skemmtileg göngu- og hjólatenging, ný tenging, milli gamla miðbæjarins við höfn og sjó og nýja vistvæna kjarnans við útivistarsvæði og náttúru.

Á milli þessara staða eru ríflega 3 km, 30 – 45 mínútna ganga og um 15 – 20 mínútna hjólaleið.

Með þéttingu byggðar, góðum tengingum og fjölbreyttum ferðamáta skapast forsendur fyrir frekari starfsemi í göngufæri við íbúðir, umfram það sem þegar er. Á þennan hátt teljum við raunhæft að bjóða upp á fjölbætta þjónustu í Skarðshlíð þótt það sé í útjaðri byggðar.

Brýnt er að bæta almenningssamgangnakerfi svo það verði raunhæfur kostur.

Við sjáum fyrir okkur að um svæðið (frá Reykjanesbraut um Velli og framlengda Ásvallabraut) fari strætólína með tíðum ferðum sem gæti tengst fyrirhugaðri Borgarlínu sem fjallað er um í svæðisskipulagi Höfuðborgarsvæðisins. Þannig má draga verulega úr þörf á bílaeign og þar með bílastæðakröfum og auka hlutdeild göngu og hjóltreidda til muna. Fyrirhugaðar framkvæmdir við síðari hluta Ásvallabrautar sem tengir svæðið við eldri hluta bæjarins tryggja greiðar samgöngur til og frá svæðinu.



Leiðin frá Skarðshlíð í miðbæ Hafnarfjarðar



# Byggð og bæjarrými



Í elsta hluta Hafnarfjarðar má finna eftirsóknarverð umhverfisgæði sem við teljum vert að skoða og endurvekja í nútímaskipulagi. Þar eru falleg og skýr göturými, afmörkuð ýmist af þétttri, smágerðri byggð og myndarlegum miðbæjarhúsum. Bak við byggingarnar leynast fjölbreyttir garðar, þar sem hraunið leikur víða stórt hlutverk. Aðlögun byggðarinnar að staðháttum - landhalla, hrauni og Læknum skapar bænum einstakan staðaranda. Hugmyndin er að ná þessum mikilvægu gæðum í nýja byggð Skarðshlíðar.

Í Skarðshlíð mun **byggðin móta bæjarrýmið**. Byggingar mynda falleg, hlýleg og skjólgóð bæjarrými – götu og garðrými – umgjörð um nútímalegan og vistvænan lífsmáta. Út á við verður líflegt göturými með gangstéttum, bílastæðum, hjólastæðum, forgörðum, stígum og margvíslegum útisvæðum. Inn á við mynda byggingar skjólgóða garða með einkasvæðum næst íbúðum ásamt sameiginlegum garð- og leiksvæðum. Í skipulagshugmyndinni eru **skil milli sérbýlis og fjölbýlis afmáð** sem útgangspunktur. Þess í stað er lagt upp með að móta byggð fjölbreyttra íbúðargerða fyrir alla aldurshópa og margbreytilegt fjölskylduform í bland við þjónustu og starfsemi í göngufæri.

Erlend dæmi - bæjarrými, yfirbragð, mælikvarði, efnisnotkun





Gamli bærinn - bæjarrými, fjölbreytileiki, mælikvarði, landaðlögun

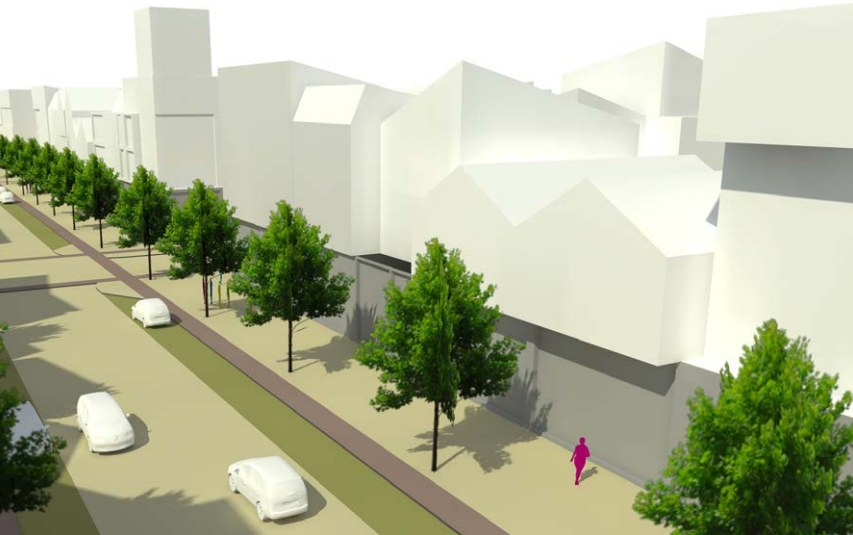
Í raun gilda sömu skipulagssjónarmið um bæjarrými og blöndun íbúðargerða fyrir syðri og nyrðri hluta skipulagssvæðisins.

Mismunurinn er fyrst og fremst fólgin í yfirbragði, þar sem byggð aðlagast að mismunandi landhalla – flatlendi til suðurs og hlíð til norðurs – sem og áherslu á þjónustu á jarðhæðum við aðkomugötu syðra svæðis þar sem flestir íbúa fara um. Áhersla á lestur í land og staðhætti við skipulagsgerð, mun ljá nýrri Skarðshlíð sinn sérstaka staðaranda.

### Byggð

Markmið um fjölbreytta, blandaða byggð sem mótar gott bæjarrými haldast í hendur við þéttingu byggðar og fjölgun íbúða. Miðað er við tveggja til fjögurra hæða byggingar meðalstórra og lítilla íbúða. Húsa- og íbúðargerðir geta verið margvíslegar. Meginskilyrðið er að byggingar eða lóðarveggir standi við gangstétt og móti götu- og garðrymi. Setja mætti markmið um að tvöfalda fjölda íbúða frá gildandi deiliskipulagi (úr u.þ.b. 300 í 600) og án þess að fjölga ráðgerðum bílastæðum þar.





göturými aðalgötu

Bílastæði verða almennt samsíða götum og í einstaka vösum í göturými. Neðanjarðarbilgeymslur verða undir sameiginlegum görðum og færi vel á að nýta hæðarmismun fyrir aðkomur þar sem það á við. Hjólagrindum og hjólageymslum verður komið fyrir víðsvegar um svæðið, jafnt í göturými sem garðrymi.

Sett er fram hugmynd um skiptingu garðrymis í einkasvæði næst húsvegg og sameiginlega garða þar utan við. Þessi hugmynd á við allt hverfið óháð stærð og gerð íbúða. Sameiginlegu garðarnir nýtast til leikja, matjurtaræktunar, grillastöðu og notalegheita. Þeir efla samkennd og lífsgæði íbúa og vistvænan lífsmáta.

Aðkomugatan, Hádegisskarð, fær bæjaryfirbragð með röð götutrjáa, sérstakri hjólarein milli akreina og gangstétta og samsíða bílastæðum. Þar verður þjónusta og önnur starfsemi á jarðhæð, t.d. hverfisverslun, kaffihús, heilsugæsla og þjónusta tengd hjúkrunarheimili, sprotafyrirtæki og önnur starfsemi með vistvænar áherslur. Lagt er til að skólabygging liggji við götu, styðji göturýmið og afmarki lóð til austurs, sem nýtur sólar meðan skólastarf er einkum í gangi. Líflegt göturýmið gæti orðið vettvangur fyrir útmarkað á sumrin fyrir matvörur, t.d. beint frá býli og höfn.



skóli er hluti götummyndar

### Umhverfismál

Sjálfbærni og vistvænt gildi svæðisins verður eftt með ýmsu móti. Trjágróður verður í götum og garðrymi verða gróðursæl. Leitast verður við að yfirborðsfletir almenningsrýma verði gljúpir þannig yfirborðsvatn eigi greiða leið niður. Þakform getur verið fjölbreytilegt, en sumstaðar mætti nýta þök til útivistar og hafa gróðurþekju sem bindur vatn og CO2. Aðstaða til flokkunar sorps verður til fyrirmyndar. Gert er ráð fyrir neðanjarðarsorpgámum á völdum stöðum. Eins og fram hefur komið er litið til elsta hluta Hafnarfjarðar hvað varðar bæjarrými, fjölbreytilegan mælikvarða byggðar og lestur í land. Áhugavert væri jafnframt að leita þangað fanga við efnisval bygginga með áherslum á umhverfissjónarmið.



einkarými með sameiginlegu miðrými



bæjarrými



syðri hluti byggðar - yfirbragð



göturými



yfirbragð í hlíð



göturými  
 -akstursbraut  
 -samsíða bílastæði með gegndræpu  
 yfirborðsefni  
 -göngurými með stökum trjám

einkarými  
 lóðaveggur  
 sameiginlegt garðrými  
 -leiksvæði  
 -ræktun  
 -notalegheit

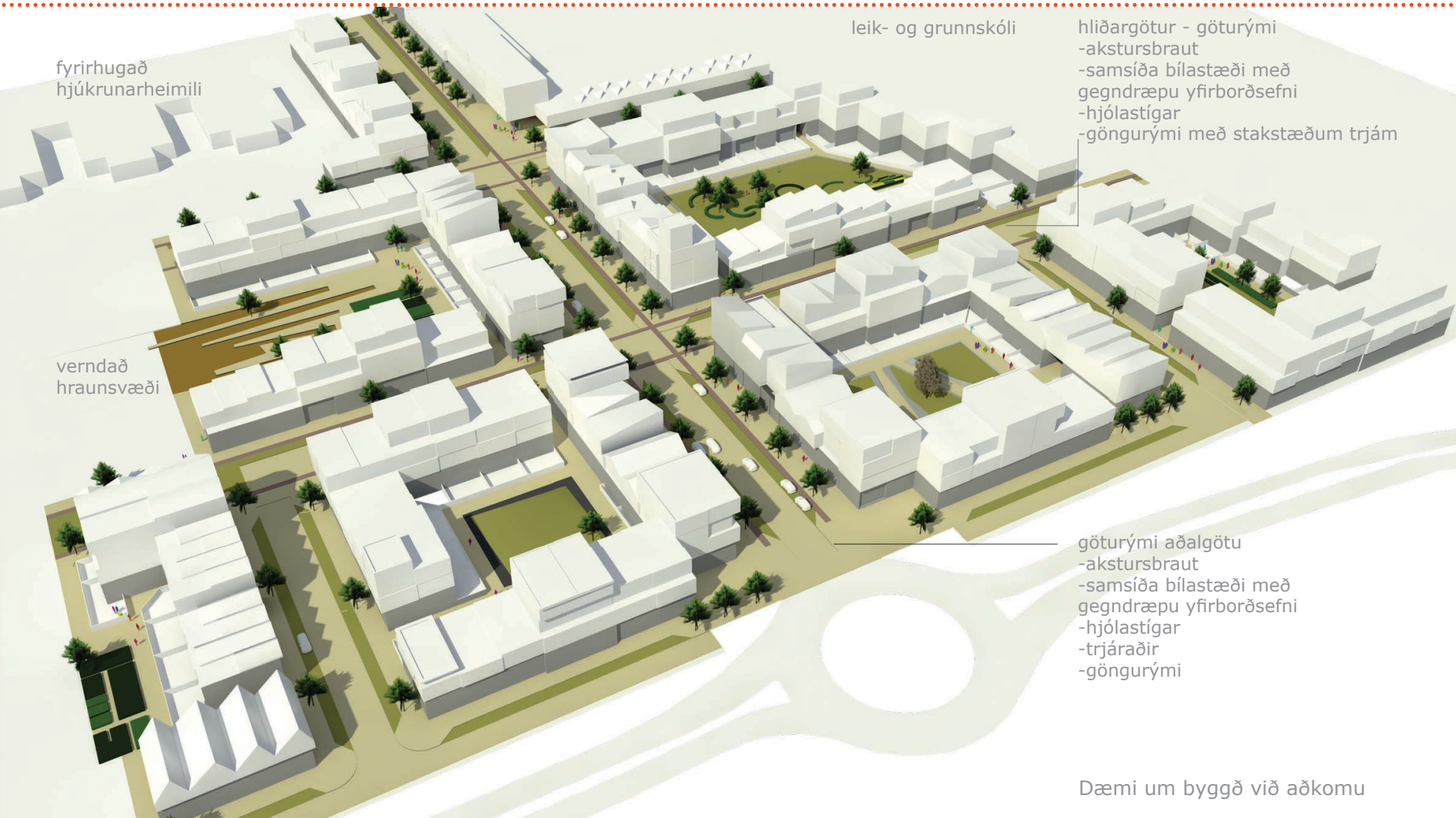
möguleiki á sameiginlegum bílgeymslum undir húsum

Dæmi um byggð í hlíð





ásýnd aðkomu



fyrirhugað  
hjúkrunarheimili

leik- og grunnskóli

hliðargötur - göturými  
-akstursbraut  
-samsíða bílastæði með  
gegndræpu yfirborðsefni  
-hjólástígar  
-göngurými með stakstæðum trjám

verndað  
hraunsvæði

göturými aðalgötu  
-akstursbraut  
-samsíða bílastæði með  
gegndræpu yfirborðsefni  
-hjólástígar  
-trjáraðir  
-göngurými

Dæmi um byggð við aðkomu



1 3

Grunn og leikskóli  
GRUNN- OG LEIKSKÓLI

Hjúkrunarheimili  
EYRIRHUGAÐ HJÓKRUNARHEIMILI

NÚVERANDI BYGGÐ

- BYGGINGAR
- GÖTURÝMI
- GARÐRÝMI (EINKAG. / SAMEIGINL.)

1 2

Hróðshöfðaleina  
Hamfaraleina yfir ferð

Ukkaung

Öndvegjalda

### Byggðin mótar bæjarrýmið

- fjölbreytt byggð fyrir alla aldurshópa
- bæjarrými út á við: götur, gangstétt, bílastæði, hjólastæði, forgarðar, stígar, skrúðgarður
- bæjarrými inn á við: einkagarðar, sameiginlegir garðar, leiksvæði

### Eftirfylgni

Við áfangaskiptingu uppbyggingar er mikilvægt að ákveðnar grunneiningar rísi fyrst, s.s. við aðkomu hverfis, svo treysta megi yfirbragð, gæði bæjarrýmis og grunnþjónustu.

Skipulagssjónarmið og áherslur verði útlistaðar með skýrum og ákvarðandi skipulagsskilmálum þar sem gerð er grein fyrir vægi ákvæða. Skipta mætti svæðinu í úthlutunareiningar þar sem framkvæmdaraðili og skipulagsyfirvöld leggjast á eitt við að framfylgja skipulagssjónarmiðum og skilmálum alla leið og tryggja gæði í hönnun og framkvæmd.

Vel fer á því að samtengja þessa skipulagshugmynd uppbyggingu á austurhluta Skarðshlíðar.

### Lokaorð

Nýtt bæjarhverfi í Skarðshlíð getur orðið ljósberi fyrir framtíðarbyggð í Hafnarfirði. Uppbyggingin blæs lífi í úthverfi bæjarins og samtengist eldri byggð á spennandi hátt.

