

TILLAGA AÐ STÆKKUN STRANDGÖTU

Stærðir fyrir breytingu:

Brúttóflötur: 235.9m², lóð: 351.2m², nýtingarhlíf: 0.67

Stærðir eftir breytingu:

Brúttóflötur: 665.9m², lóð: 351.2m², nýtingarhlíf: 1.89

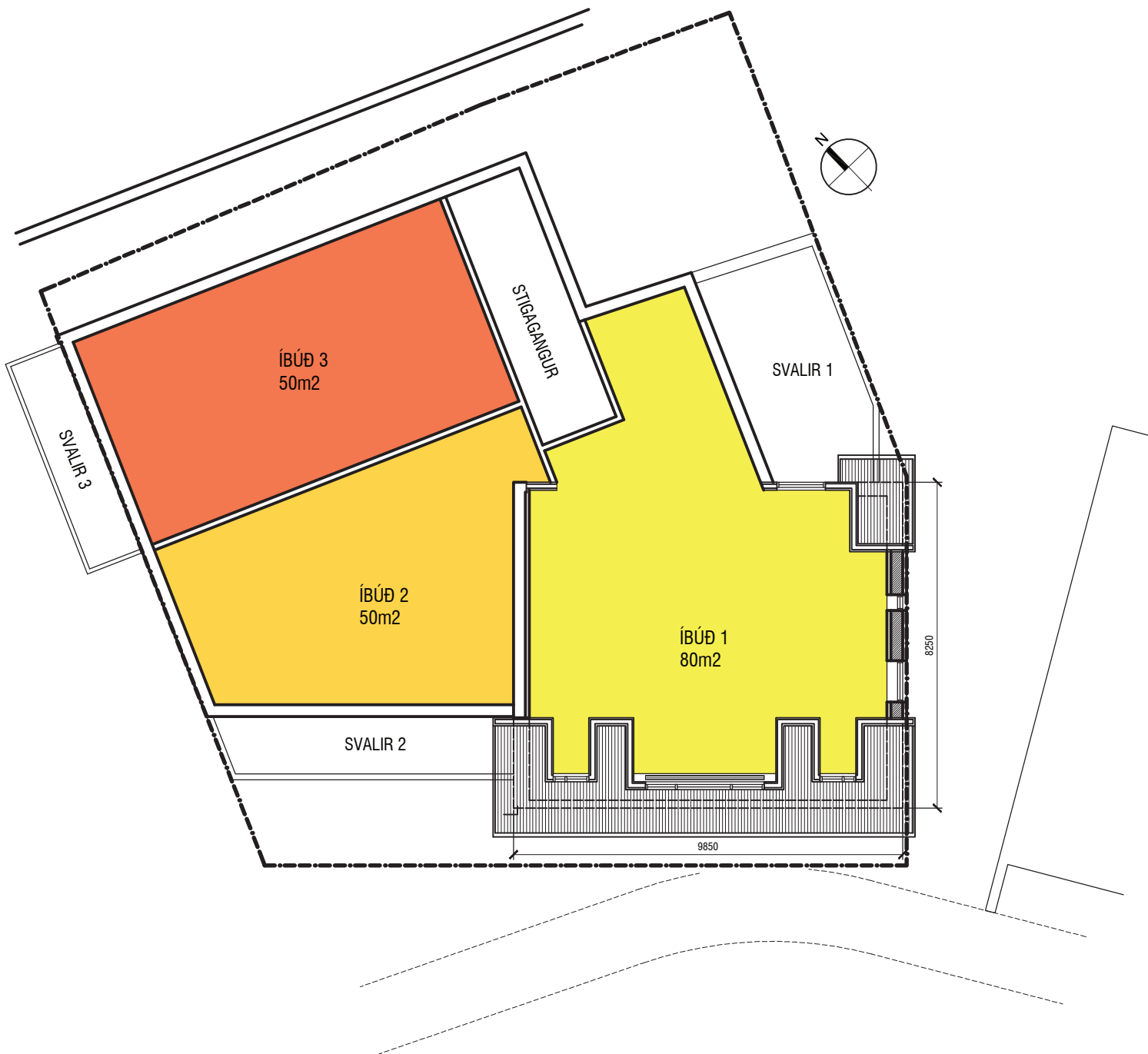
Kaffihús á jarðhæð og í kjallara

3 ca. 90m² íbúðir í risi eldra húss og á 2.hæð viðbyggingar og í turnbyggingu. Stofur og eldhús og svalir á 2.hæð, svefnherbergi og þaksvalir á 3.hæð (turn).



KÁRI EIRÍKSSON arkitekt
S: 699-0999 - kari@aok.is - www.aok.is

SÚFISTINN - STRANDGATA 9 TILLAGA AÐ STÆKKUN		grunnmynd jarðhæðar		
tillaga 01	kvarði:enginn	31/07/2017	teikning: 1/6	17/11



KÁRI EIRÍKSSON arkitekt
S: 699-0999 - kari@aok.is - www.aok.is

SÚFISTINN - STRANDGATA 9
TILLAGAÐ STÆKKUN

grunnmynd 2.hæðar

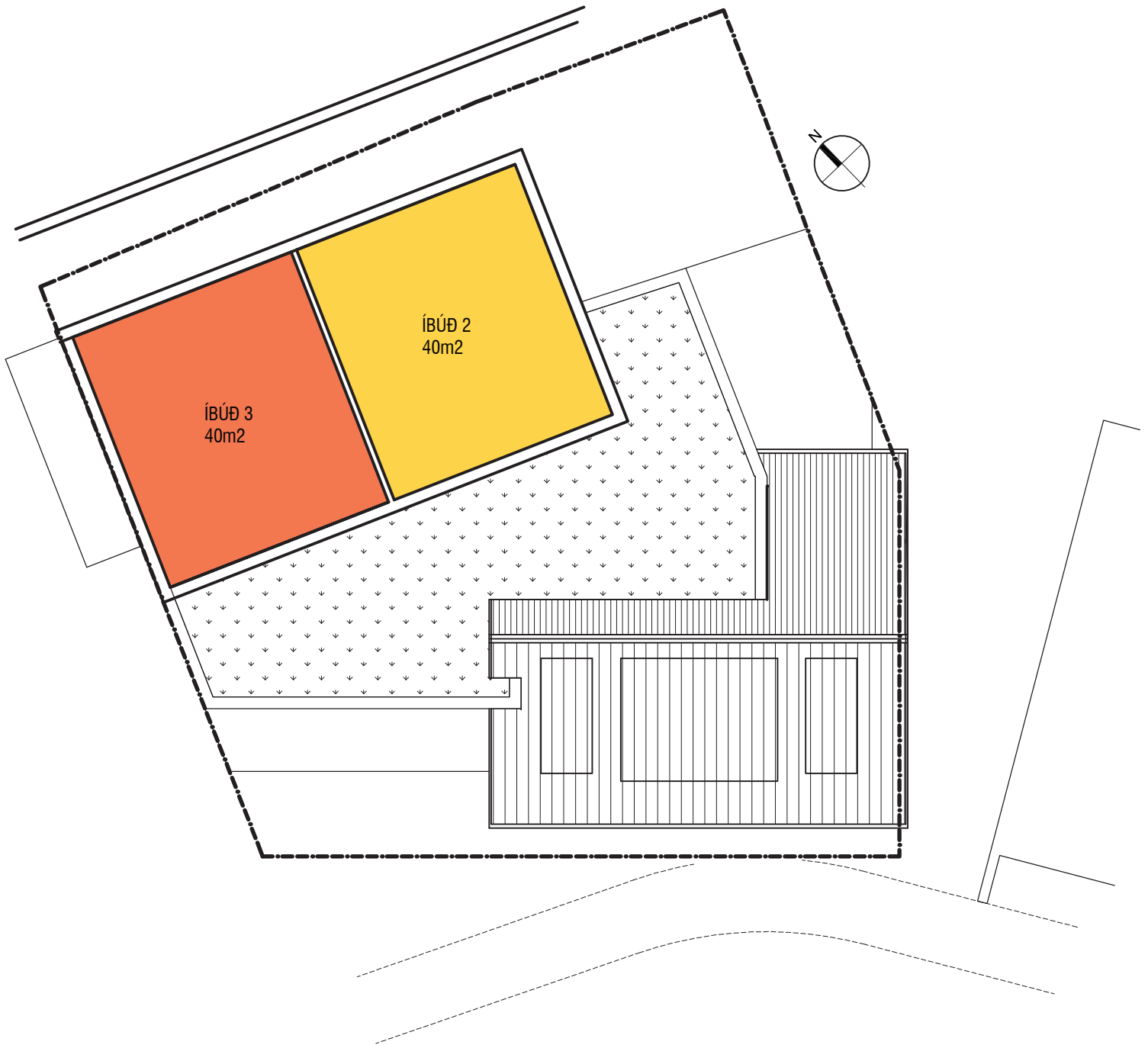
tillaga 01

kvarði:enginn

31/07/2017

teikning: 2/6

17/11



KÁRI EIRÍKSSON arkitekt
S: 699-0999 - kari@aok.is - www.aok.is

SÚFISTINN - STRANDGATA 9
TILLAGAÐ STÆKKUN

grunnmynd 3.hæðar

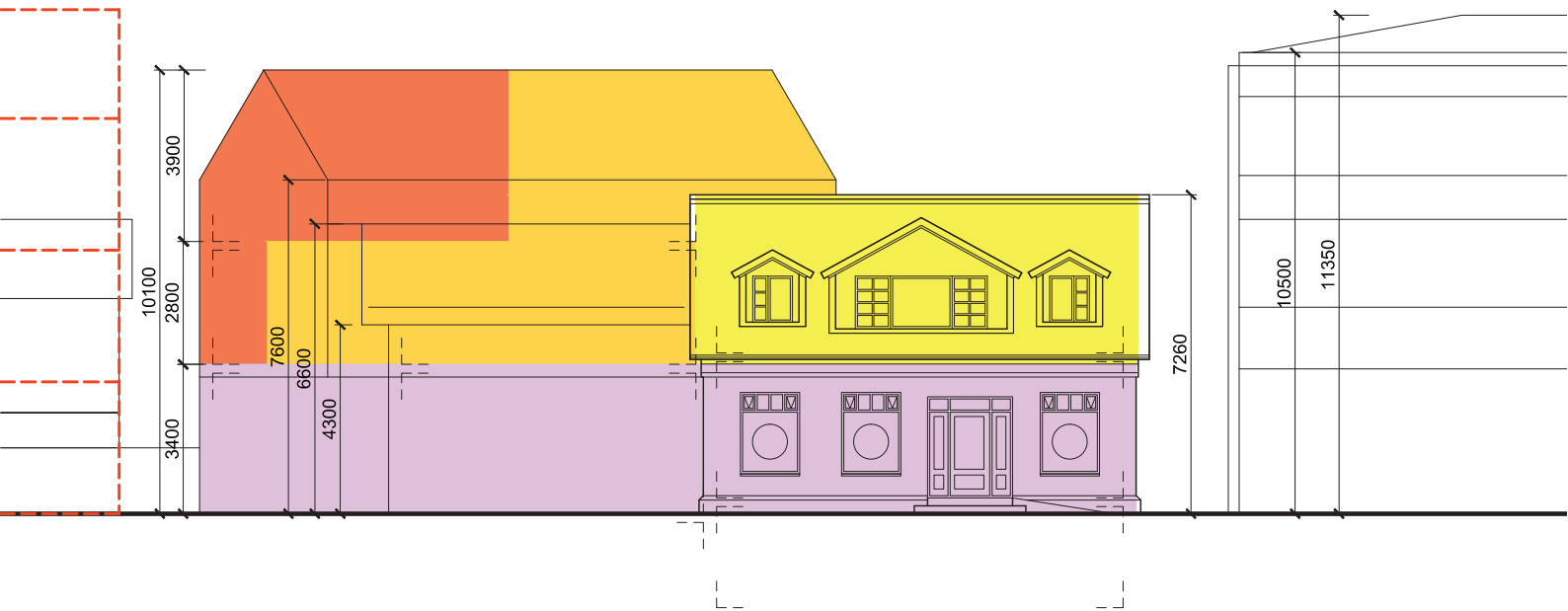
tillaga 01

kvarði:enginn

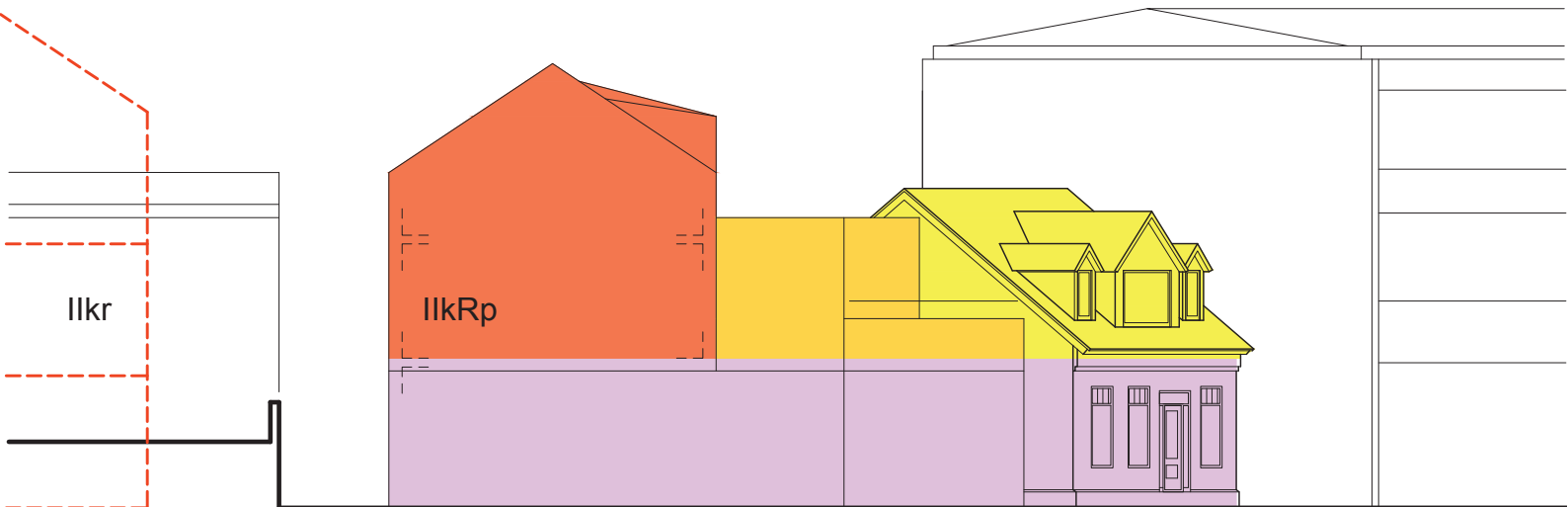
31/07/2017

teikning: 3/6

17/11



ásýnd - Strandgata



ásýnd - Ráðhústorg



KÁRI EIRÍKSSON arkitekt
S: 699-0999 - kari@aok.is - www.aok.is

SÚFISTINN - STRANDGATA 9
TILLAGAÐ STÆKKUN

ásýndir - Strandgata og Ráðhústorg

tillaga 01

kvarði: enginn

31/07/2017

teikning: 4/6

17/11



kvistar - útgáfa A



kvistar - útgáfa B



kvistar - útgáfa C



KÁRI EIRÍKSSON arkitekt
S: 699-0999 - kari@aok.is - www.aok.is

SÚFISTINN - STRANDGATA 9
TILLAGAÐ STÆKKUN

ásýndir - mismunandi útgáfur af kvistum

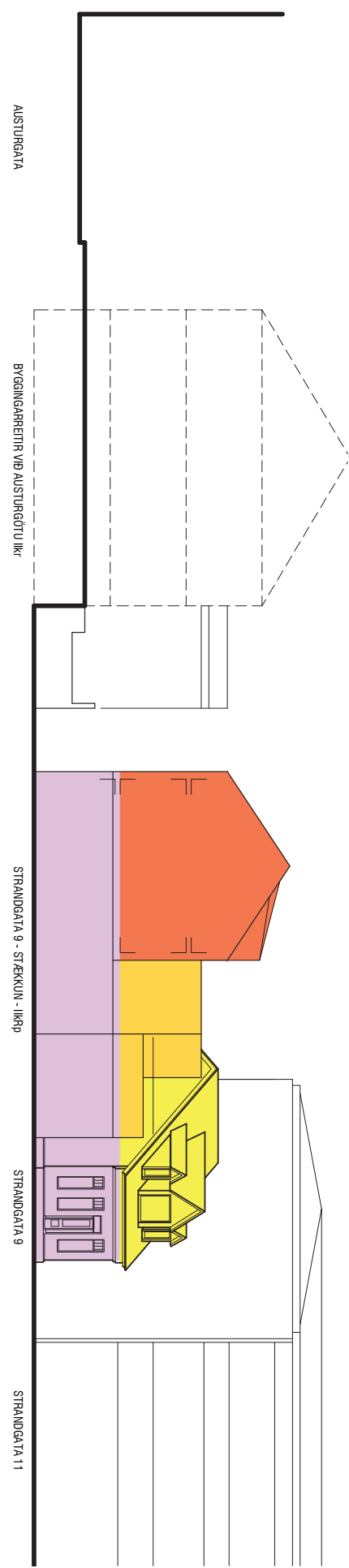
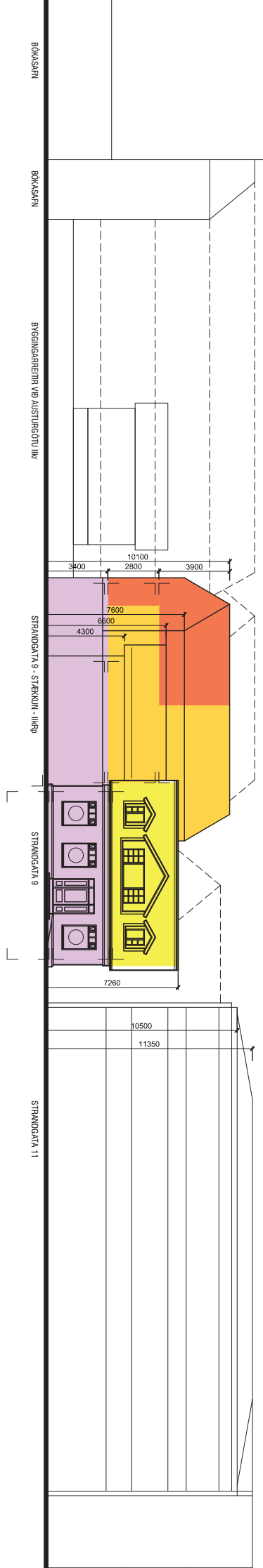
tillaga 01

kvarði:enginn

31/07/2017

teikning: 5/6

17/11

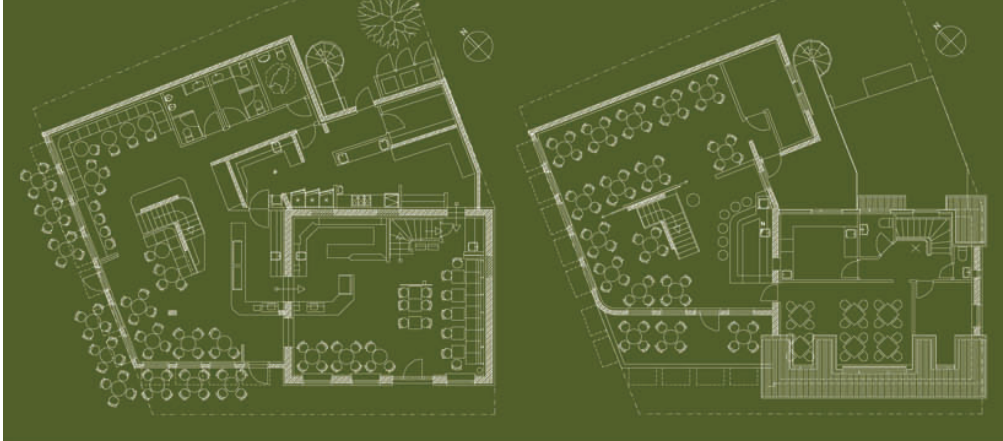


KÁRI EIRÍKSSON arkitekt
S: 699-0999 - kari@aok.is - www.aok.is

SÚFISTINN - STRANDGATA 9 TILLAGAÐ STÆKKUN		sneiðingar - Austurgata - Strandgata		
tillaga 01	kvarði:enginn	31/07/2017	teikning: 6/6	17/11



TILLAGA AÐ STÆKKUN SÚFISTANS, FRÁ ÁRINU 2003



www.aak.is
VERKSTÆÐI
ARKITEKTA
0303



