

UMSÓKN UM LÓÐARSTÆKKUN við Hraunkamb 2, sem er í dag skráð 94,5 m<sup>2</sup> verði stækkuð í ca.428m<sup>2</sup>

Stækkun lóðar til vesturs að lóðarmörkun Hraunkamb 4 og til austurs að lóðarmörkun Reykjavíkurvegar 29,31 og 23 samkvæmt meðfylgjandi skýringarmynd.

Þar sem ekki er til deiliskipulag af þessum hluta vesturbæjar er lagt til að bygging á lóð Hraunkamb 2 verði bundin í hæðarkóta í samræmi við stígandi veghæð frá Hraunkambi 4 og að húsagerðin varðveiti og endurspegli þá samfellu sem birtist í húsum sem standa við norður hluta Hraunkamb (hús nr. 4.6.8 og 10)

Ný lóð:  
**HRAUNKAMBUR 2**  
 Lóð 428 m<sup>2</sup>  
 Hús 342m<sup>2</sup>  
 Nýtingarhl. 0,80

HRAUNKAMBUR 1 Lóð 270,2 m <sup>2</sup> Hús 195,1m <sup>2</sup> Nýtingarhl. 0,72	REYKJAVÍKURVEGUR 27 Lóð 191m <sup>2</sup> Hús 154,7m <sup>2</sup> Nýtingarhl. 0,80
HRAUNKAMBUR 3 Lóð 317 m <sup>2</sup> Hús 139,3m <sup>2</sup> Nýtingarhl. 0,44	REYKJAVÍKURVEGUR 29 Lóð 225m <sup>2</sup> Hús 96,9m <sup>2</sup> Nýtingarhl. 0,43
HRAUNKAMBUR 4 Lóð 510 m <sup>2</sup> Hús 268,7 m <sup>2</sup> Nýtingarhl. 0,53	REYKJAVÍKURVEGUR 31 Lóð 225m <sup>2</sup> Hús 130,2m <sup>2</sup> Nýtingarhl. 0,58
HRAUNKAMBUR 5 Lóð 573,7 m <sup>2</sup> Hús 281,5 m <sup>2</sup> Nýtingarhl. 0,49	REYKJAVÍKURVEGUR 33 Lóð 376m <sup>2</sup> Hús 139,8m <sup>2</sup> Nýtingarhl. 0,37
HRAUNKAMBUR 6 Lóð 510 m <sup>2</sup> Hús 224m <sup>2</sup> Nýtingarhl. 0,44	

Verkefni:  
**HRAUNKAMBUR 2**

Tegund Teikningar:

Landnúmer: 121002 Staðgreini: 1400-1-42800020

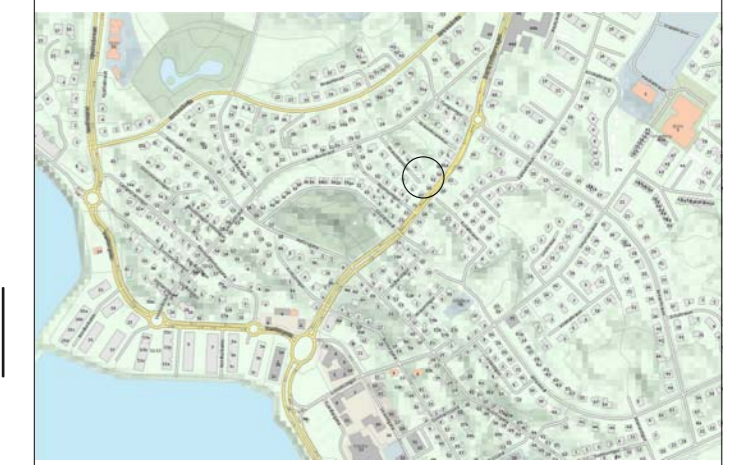
**UMSÓKN UM LÓÐARSTÆKKUN**

**RÚM**  
 TEIKNISTOFA  
 REYKJAVÍK  
 S.8919231  
 teiknistofa@gmail.com

Aðalhönnuður:  
 Runar Ingi Guðjónsson Byggingafræðingur BFI  
 Loggáttur Marnarvegshornsbúar 11,140649-4319

Verknúmer: 0001 Dagsetning: 17.02.2017

HÖNNUÐUR ASKILUR SÉR ALLAN RETT A TEIKNINGUM - FJÖLFÖLDUN ER HÁÐ SKRIFLEGU SAMÞYKKI



UMSÓKN UM LÓÐARSTÆKKUN við Hraunkamb 2, sem er í dag skráð 94,5 m<sup>2</sup> verði stækkuð í ca.428m<sup>2</sup>

Stækkun lóðar til vesturs að lóðarmörkun Hraunkambs 4 og til austurs að lóðarmörkun Reykjavíkurvegar 29,31 og 23 samkvæmt meðfylgjandi skýringarmynd.

Þar sem ekki er til deiliskipulag af þessum hluta vesturbæjar er lagt til að bygging á lóð Hraunkambs 2 verði bundin í hæðarkóta í samræmi við stígandi veghæð frá Hraunkambi 4 og að húsagerðin varðveiti og endurspegli þá samfellu sem birtist í húsum sem standa við norður hluta Hraunkambs (hús nr. 4.6.8 og 10)

Ný lóð:  
**HRAUNKAMBUR 2**  
 Lóð 428 m<sup>2</sup>  
 Hús 342m<sup>2</sup>  
 Nýtingarhl. 0,80

HRAUNKAMBUR 1 Lóð 270,2 m <sup>2</sup> Hús 195,1m <sup>2</sup> Nýtingarhl. 0,72	REYKJAVÍKURVEGUR 27 Lóð 191m <sup>2</sup> Hús 154,7m <sup>2</sup> Nýtingarhl. 0,80
HRAUNKAMBUR 3 Lóð 317 m <sup>2</sup> Hús 139,3m <sup>2</sup> Nýtingarhl. 0,44	REYKJAVÍKURVEGUR 29 Lóð 225m <sup>2</sup> Hús 96,9m <sup>2</sup> Nýtingarhl. 0,43
HRAUNKAMBUR 4 Lóð 510 m <sup>2</sup> Hús 268,7 m <sup>2</sup> Nýtingarhl. 0,53	REYKJAVÍKURVEGUR 31 Lóð 225m <sup>2</sup> Hús 130,2m <sup>2</sup> Nýtingarhl. 0,58
HRAUNKAMBUR 5 Lóð 573,7 m <sup>2</sup> Hús 281,5 m <sup>2</sup> Nýtingarhl. 0,49	REYKJAVÍKURVEGUR 33 Lóð 376m <sup>2</sup> Hús 139,8m <sup>2</sup> Nýtingarhl. 0,37
HRAUNKAMBUR 6 Lóð 510 m <sup>2</sup> Hús 224m <sup>2</sup> Nýtingarhl. 0,44	

Verkefni:  
**HRAUNKAMBUR 2**

Tegund Teikningar:

Landnúmer: 121002 Staðgreinir: 1400-1-42800020

**UMSÓKN UM LÓÐARSTÆKKUN**

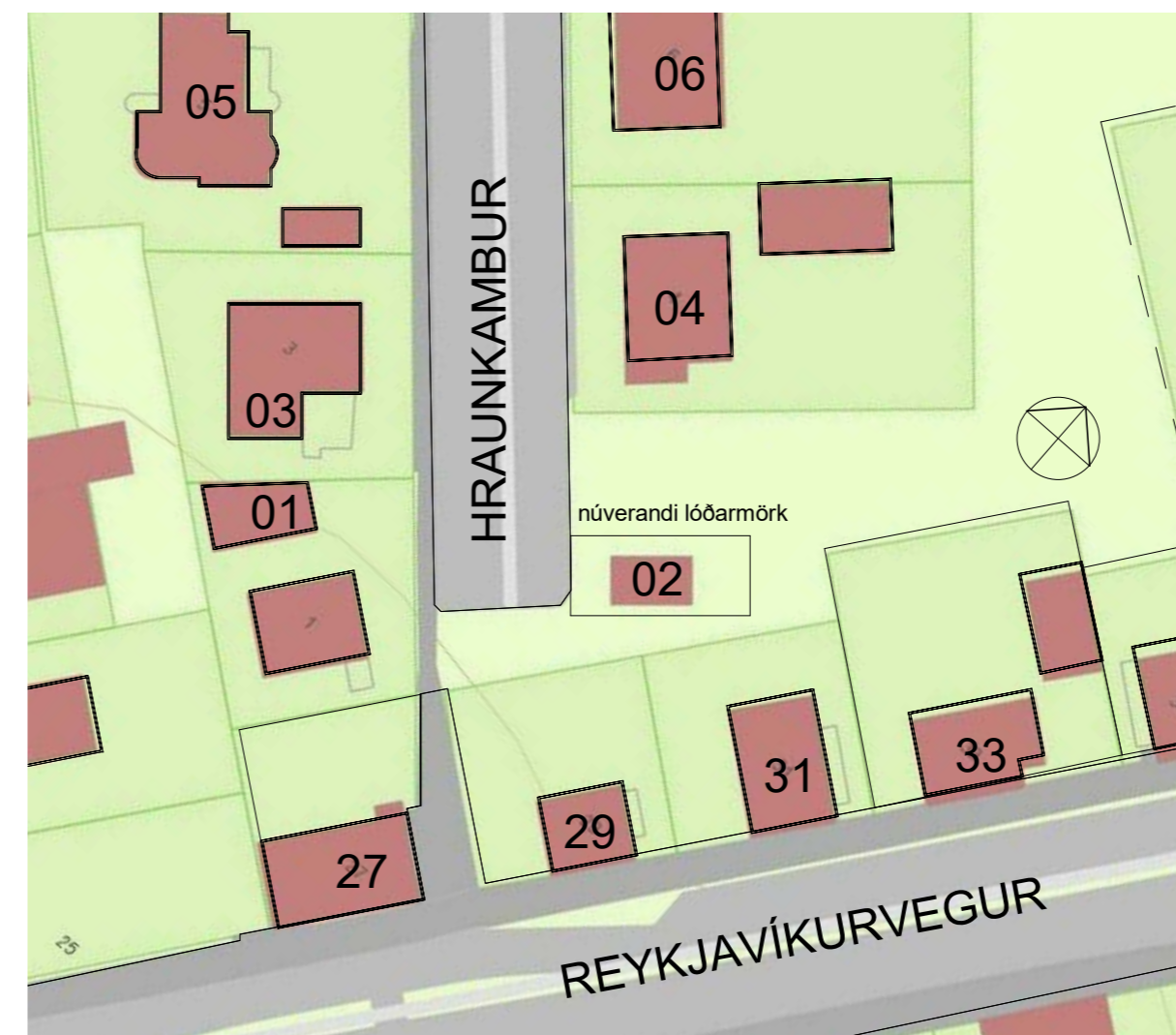
**RÚM**  
 TEIKNISTOFA  
 REYKJAVÍK  
 S.8919231  
 teiknistofa@gmail.com

Aðalhönnuður:  
 Runar Ingi Guðjónsson Byggingafræðingur BFI  
 Loggáttur Maríuviðhvarfnubur 11:140649-4319

Verknúmer: 0001

Dagsetning: 17.02.2017

HÖNNUÐUR ASKILUR SÉR ALLAN RETT A TEIKNINGUM - FJÖLFÖLDUN ER HÁÐ SKRIFLEGU SAMÞYKKI



1 Núverandi afstöðumynd  
 1 : 500