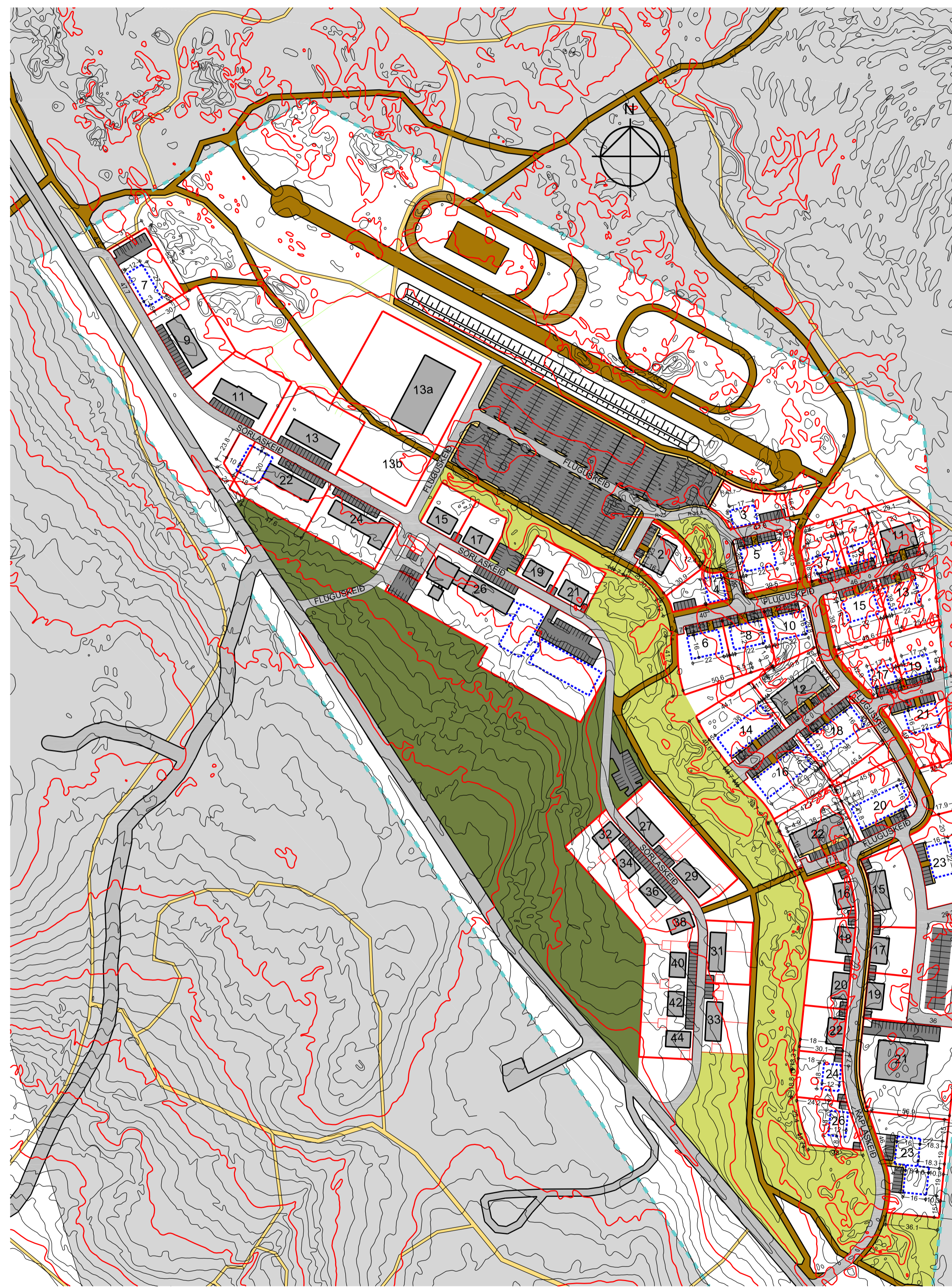


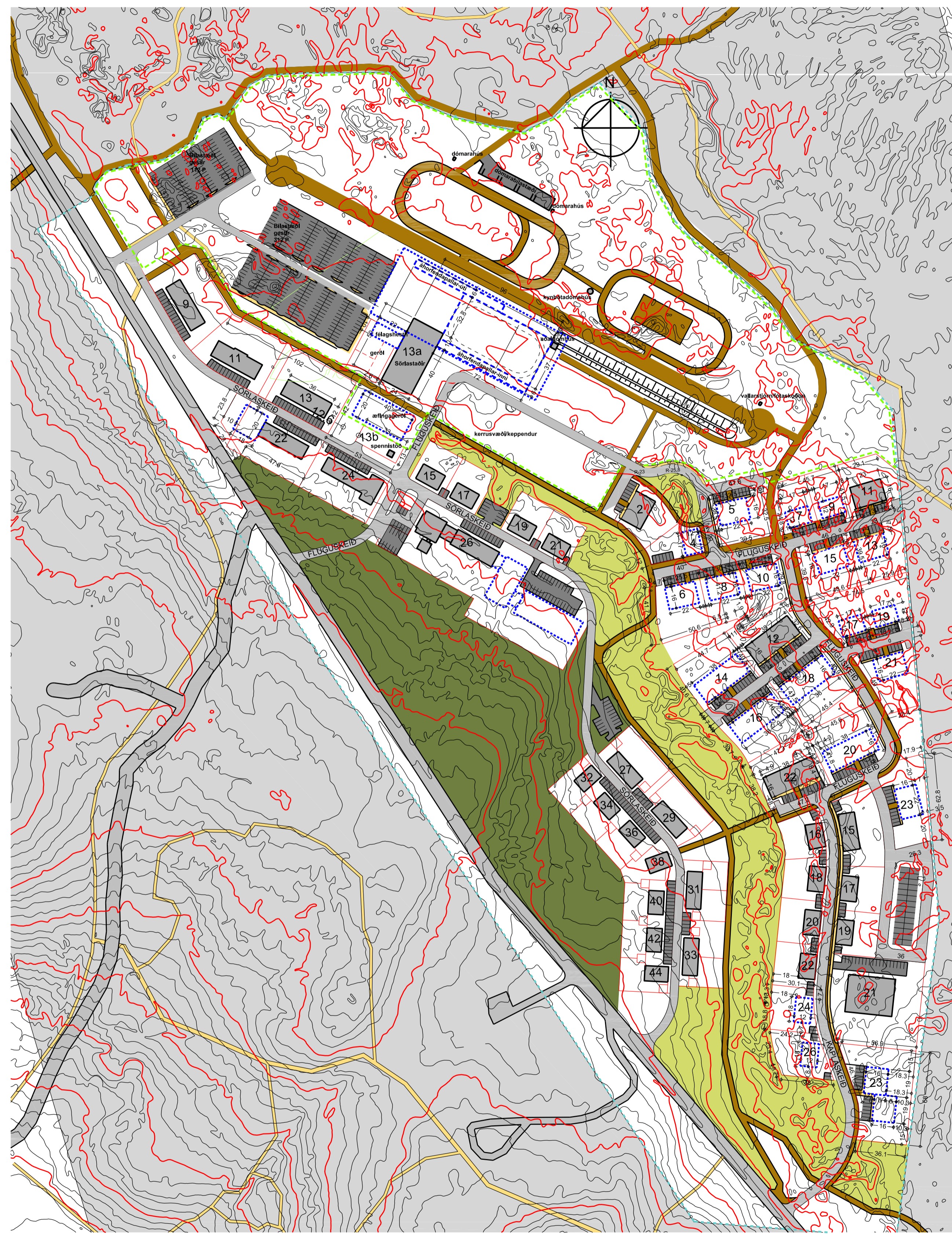
FYRIR



mælikvarði: 1:2000

Deiliskipulag athafnasvæðis hestamannafélagsins Sörla var samþykkt af skipulags- og byggingarráði Hafnarfjarðar þann 28.01.2008 og bæjarsjórn Hafnarfjarðar þann 29.01.2008. Ólöðist gildi með birtingu í B-deild stjórnartíðinda þann 25.03.2008. Ásamt seinni tíma breytingum, samþykktum 22.01.2013

EFTIR

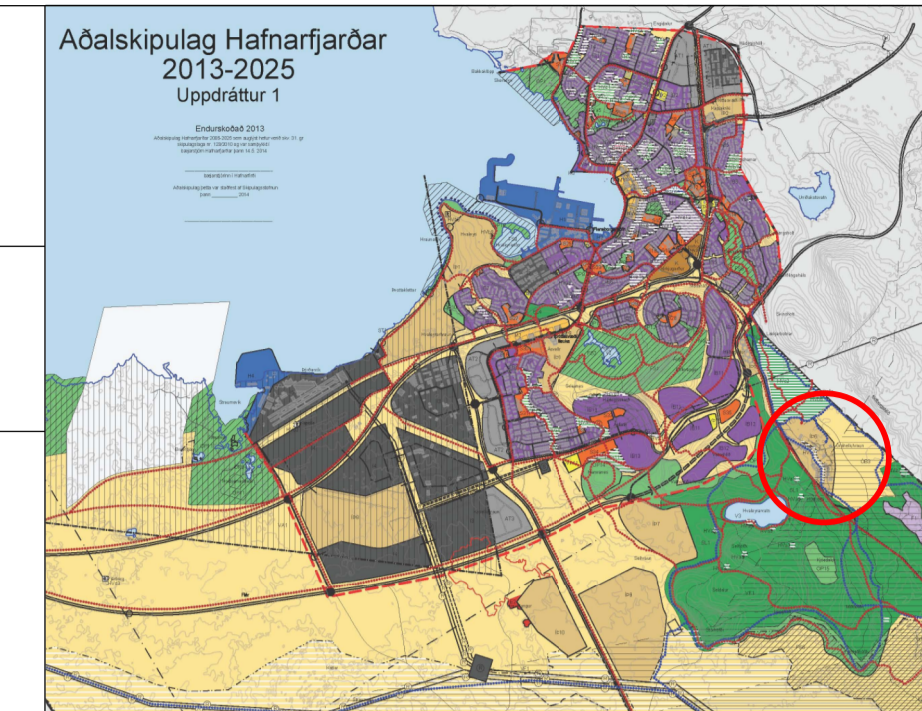


mælikvarði: 1:2000

**Breytt deiliskipulag:**

Breytingin felur í sér stækkun lóðar og byggingarreits Sörlastaða, íprótta- og félagsaðstöðu Hestamannafélagsins Sörla, ásamt skilgreiningu á íprótta- og félagsvæði félagsins. Breytingu á aðkomu og legu bílastæða gesta/áhorfenda og aðkomu keppenda með hestakerru. Breytingu á legu reitileiða til samræmis við það. Breytingu á legu gangstíga innan íprótta- og félagsvæðis Hestamannafélagsins Sörla. Breyting á staðsetningu núverandi gerðis. Byggingartíð nr. 7 við Sörlaskedi felld út. Byggingartíð nr. 3 við Fluguskeið felld út.

Að öðru leiti gilda skipulagsskilmálar "Athafnasvæði Hestamannafélags Sörla" útgáfa 0.2, dags. 25.08.2008. Ný bílastæði skal útfæra í fullu samræði við fulltrúa Skógræktarfélags Hafnarfjarðar. Fara skal fram úttekt á verðmælti hraumyndanna og trjáa áður en framkvæmd hefst og henni fylgt til hins ytrasta við framkvæmd.



ADALSKIPULAG HAFNARFJARÐAR 2005-2025  
Staðsetning í bæjarlandinu

**SKÝRINGAR**

- Mörk deiliskipulags
- Mörk íprótta- og félagsvæðis Hestamannafélagsins Sörla
- Lóðamörk
- Byggingareitur
- Núverandi byggingar
- Gótur
- Reiðleið
- Gönguleið
- Bílastæði
- Gróður
- Hraunkambur hverfisvernd
- Nh Nýtingarhlutfall
- H h Hámarks hæð byggingar miðað við endanlega hæð yfir gólfi 1. hæðar

	Hæðar	Hh	Stærðr	Nh	Lóð m <sup>2</sup>	Húsgæði	Stær.
Sörlaskedi Nr. 13a							
Sörlastaði							
Reiðleið							
Gönguleið							
Bílastæði							
Stærðr samtals:							

**SAMÞYKKTIR**

DEILISKIPULAG ÞETTA SEM FENGID HEFUR MEDFERÐ SKV. 1. MGR. 43. GR. SKIPULAGS- OG BYGGINGALAGA NR. 123/2010 VAR SAMÞYKKT Í SKIPULAGS- OG BYGGINGARRÁÐI HAFNARFJARÐAR ÞANN: 3.10.2017

F.H. SKIPULAGS- OG BYGGINGARRÁÐS HAFNARFJARÐAR

SKIPULAGSTILLAGAN VAR AUGLÝST FRÁ :

TIL :

SKIPULAGSSTOFNUN HEFUR FENGID ÞESSI GÖGN TIL YFIRFERÐAR SKV. LÖGUM NR. 123/2010 DEILISKIPULAGSBREYTING ÞESSI ÓDLAST GILDI

ÞANN: .....

Hestamannafélagið Sörla  
Hafnarfirði

EFNI:	Deiliskipulagsuppláttur		
MÆLIKVARÐI:	1:2000	VERKNR.:	907
FRUMSTÆRÐ BLAÐS:	A1	TEKN. NR.:	01
TRÍKNAÐ:	ss	ENDURSK.:	
DAGSETNING ÚTGÁFU:	16.08.2017		

**basalt**  
arkitektar

Laugavegi 51  
101 Reykjavík  
sími: 515 1400  
svar@basalt.is  
kt: 660609-1050