



HAFNARFJÖRÐUR
Skipulags- og byggingarsvið

Yfirlit um starfsemi

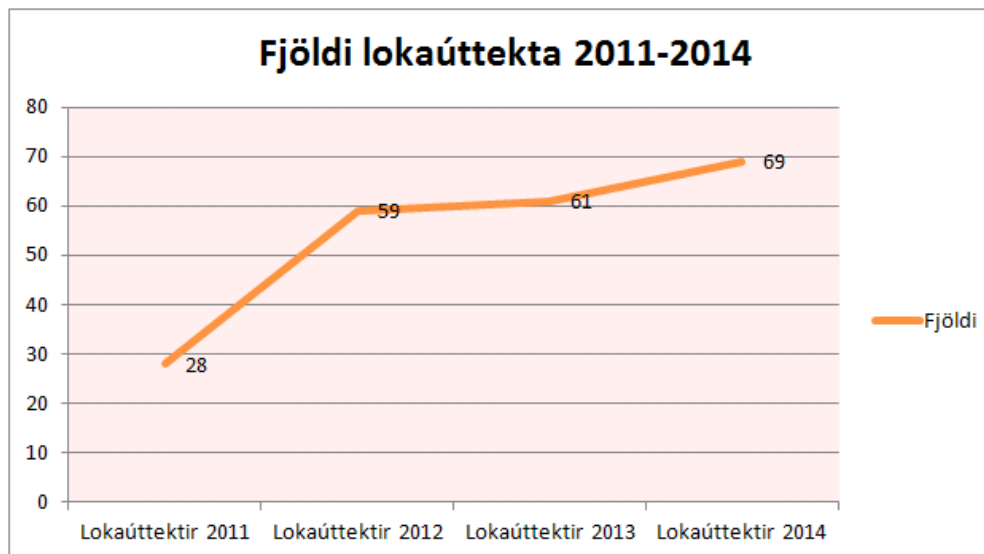
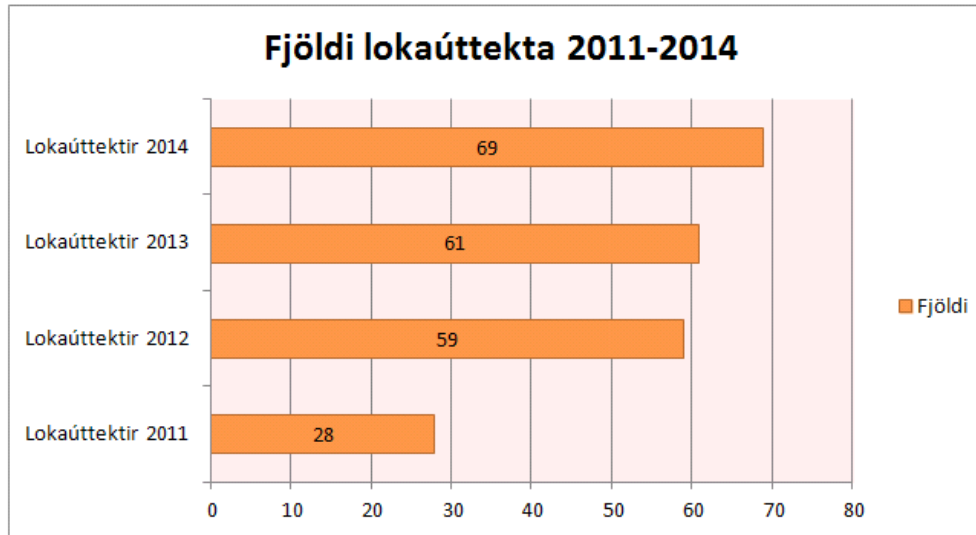
Skipulags-og byggingarsviðs Hafnarfjarðar 2014

Janúar 2015

Lokaúttektir 2011-2014

Skipulags- og byggingarfulltrúi framkvæmdi 69 lokaúttektir á árinu 2014, samanborið við árið 2013 en þá voru lokaúttektir 61 talsins, aukning á milli ára var tæp 12%. Lokaúttektarbeiðnir voru 112 árið 2014.

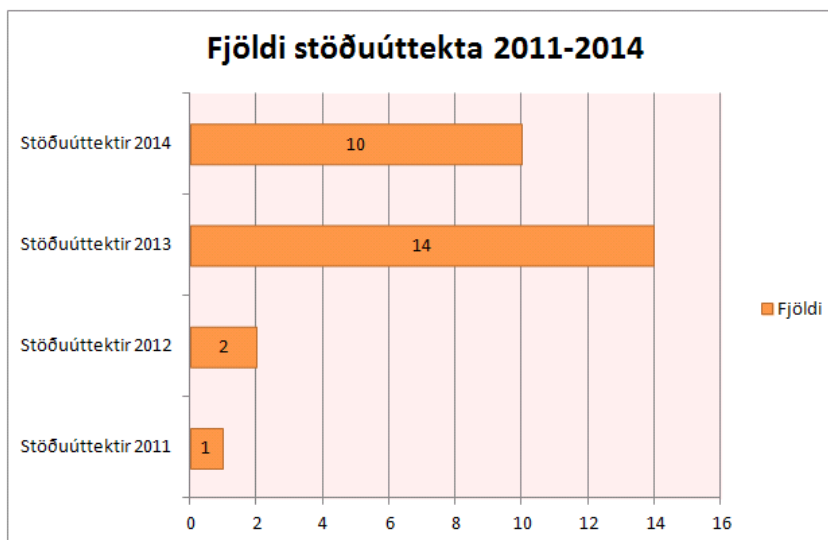
Lokaúttektir	Fjöldi	Aukning milli ára
Lokaúttektir 2011	28	29%
Lokaúttektir 2012	59	53%
Lokaúttektir 2013	61	3%
Lokaúttektir 2014	69	12%
Samtals	217	



Stöðuúttektir 2011-2014

Skipulags- og byggingarfulltrúi framkvæmdi 10 stöðuúttektir á árinu 2014, samanborið við árið 2013 en þá voru stöðuúttektir 14 talsins.

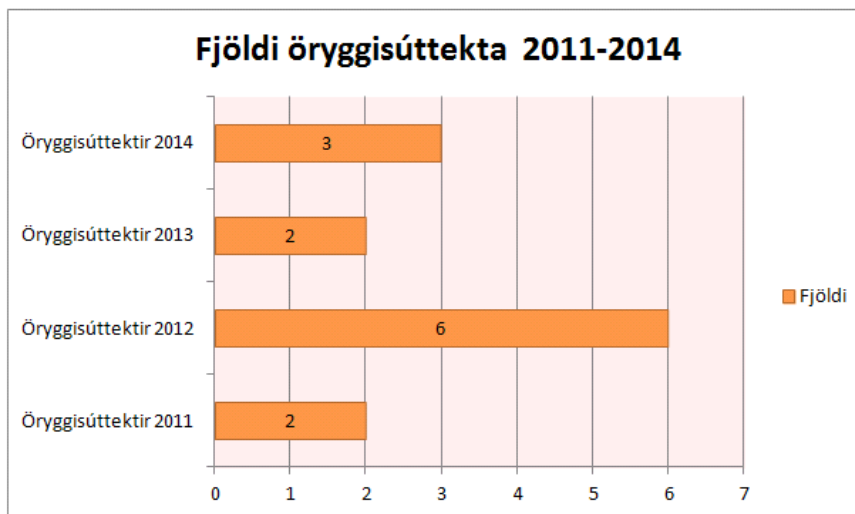
Stöðuúttektir	Fjöldi
Stöðuúttektir 2011	1
Stöðuúttektir 2012	2
Stöðuúttektir 2013	14
Stöðuúttektir 2014	10
Samtals	27



Öryggisúttektir 2011-2014

Skipulags- og byggingarfulltrúi framkvæmdi 3 öryggisúttektir á árinu 2014, samanborið við árið 2013 en þá voru öryggisúttektir 2 talsins.

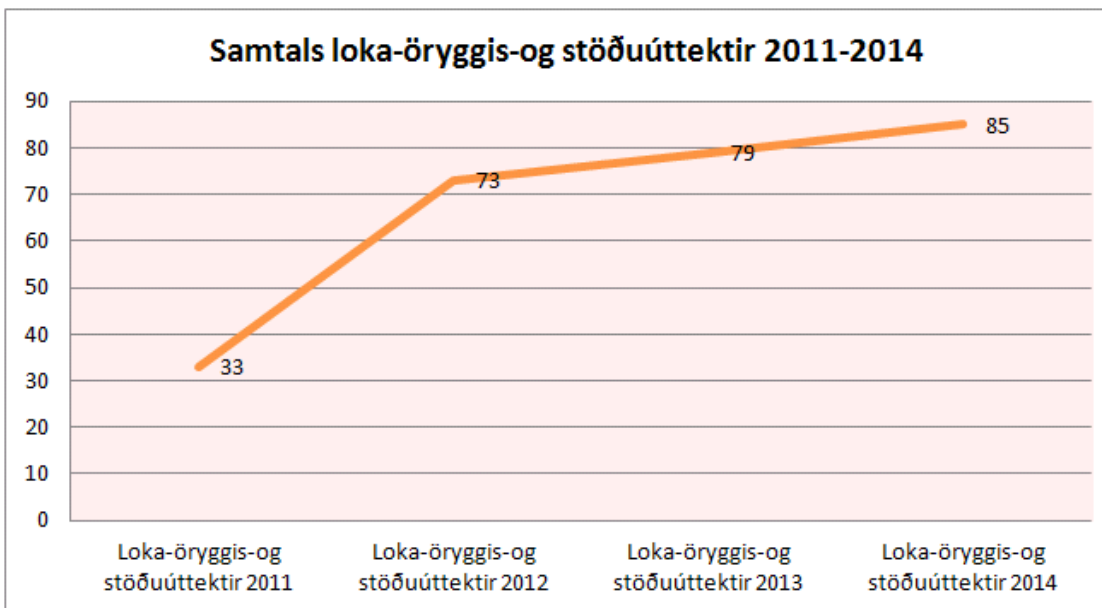
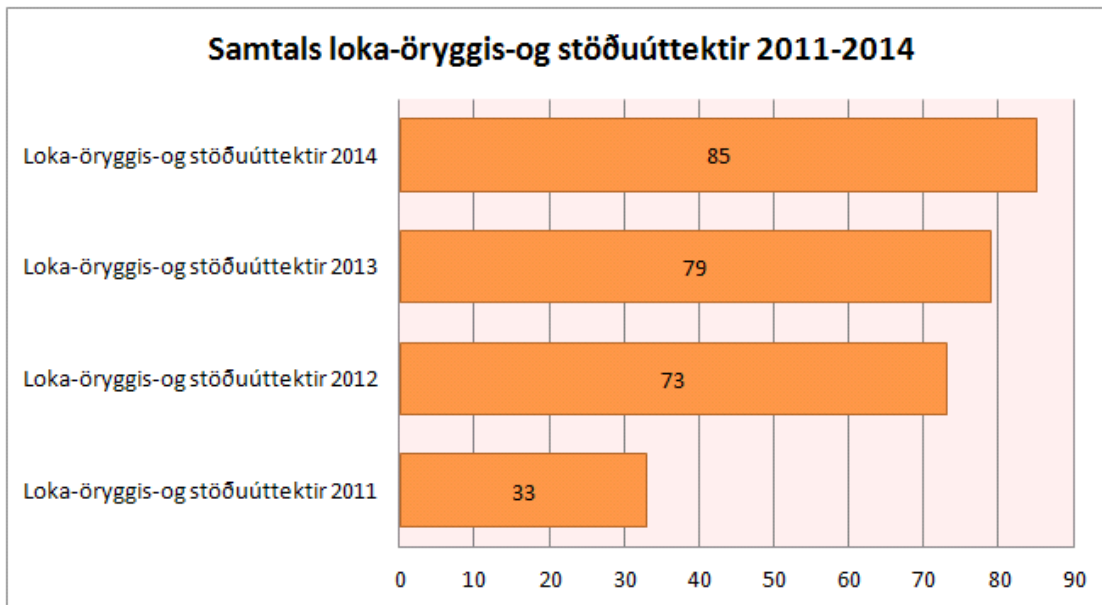
Öryggisúttektir	Fjöldi
Öryggisúttektir 2011	2
Öryggisúttektir 2012	6
Öryggisúttektir 2013	2
Öryggisúttektir 2014	3
Samtals	13



Samtals loka-öryggis og stöðuúttektir 2011-2014

Skipulags- og byggingarfulltrúi framkvæmdi samtals 85 loka-öryggis og stöðuúttektir á árinu 2014, samanborið við árið 2013 en þá voru heildarúttektir 79 talsins.

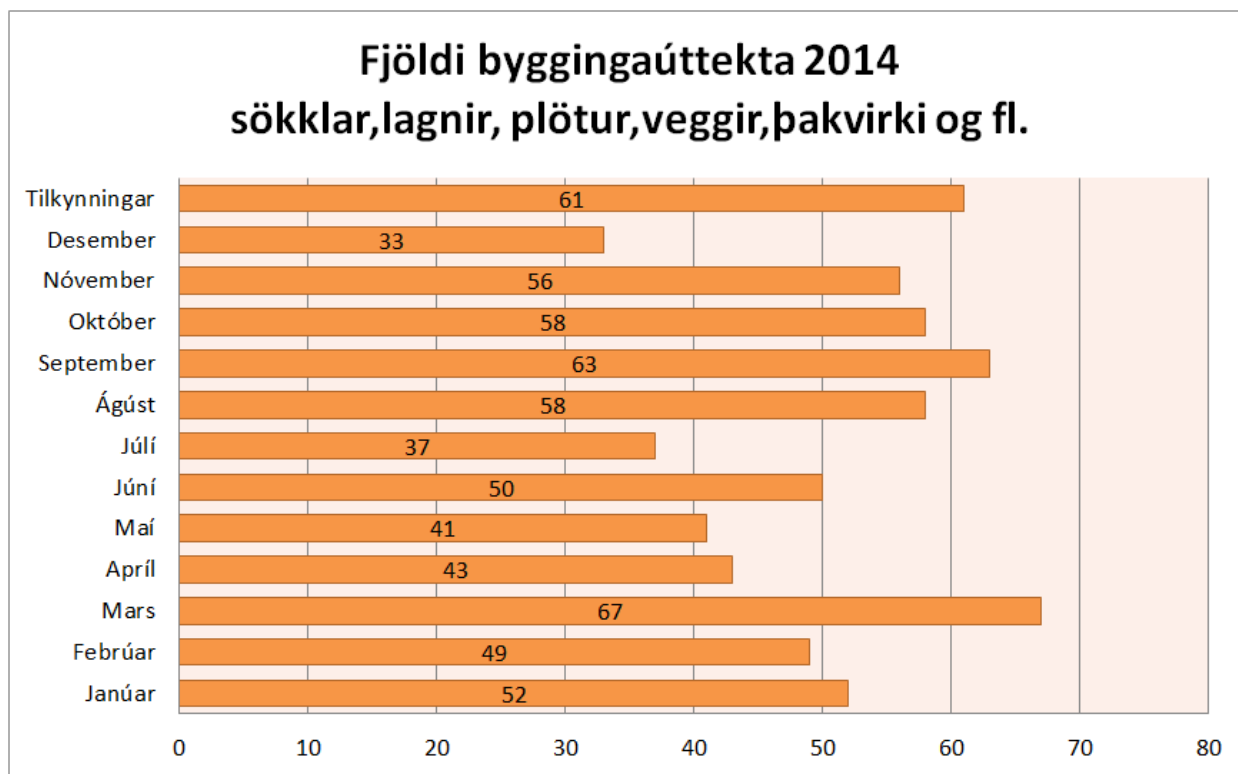
Samtals loka-öryggis-og stöðuúttektir	Lokaúttektir	Öryggisúttektir	Stöðuúttektir	Samtals	Aukning milli ára
Loka-öryggis-og stöðuúttektir 2011	28	2	3	33	24%
Loka-öryggis-og stöðuúttektir 2012	59	6	8	73	55%
Loka-öryggis-og stöðuúttektir 2013	61	2	16	79	8%
Loka-öryggis-og stöðuúttektir 2014	69	3	13	85	7%
Heild samtals	217	13	40	270	



Byggingaúttektir 2014

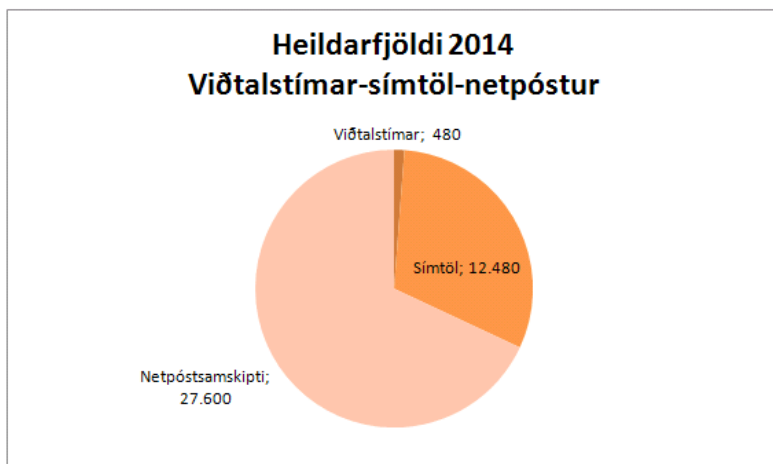
Skipulags- og byggingarfulltrúi framkvæmdi 583 bygginga úttektir samkvæmt byggingarreglugerð 112/2012 á árinu 2014 eða um 17 úttektir á viku að meðaltali. Þess ber að geta að þessar úttektir eru á sökklum, lögnum, plötum, veggjum og þakvirkjum bygginga og eru fyrir utan þær loka- öryggis og stöðuúttektir sem framkvæmdar voru af skipulags- og byggingarfulltrúa fyrir árið 2014.

Heildarfjöldi byggingaúttekta 2014	Σ
Janúar	7 7 11 27 52
Febrúar	15 9 11 14 49
Mars	15 15 14 23 67
Apríl	9 15 8 11 43
Mái	5 10 22 4 41
Júní	14 10 10 16 50
Júlí	8 11 10 8 37
Ágúst	8 22 12 16 58
September	12 17 20 14 63
Október	8 13 14 23 58
Nóvember	14 16 11 15 56
Desember	6 8 10 9 33
Tilkynningar	0 0 0 0 61
Samtals	583
Meðaltal á viku	17



Viðtalstímar Skipulags- og byggingarfulltrúa 2014

Viðskiptavinir sem komu í viðtalsíma á milli 11-12 virka daga hjá Skipulags- og byggingarfulltrúa árið 2014 voru 480 talsins, að meðaltali 10 á viku.

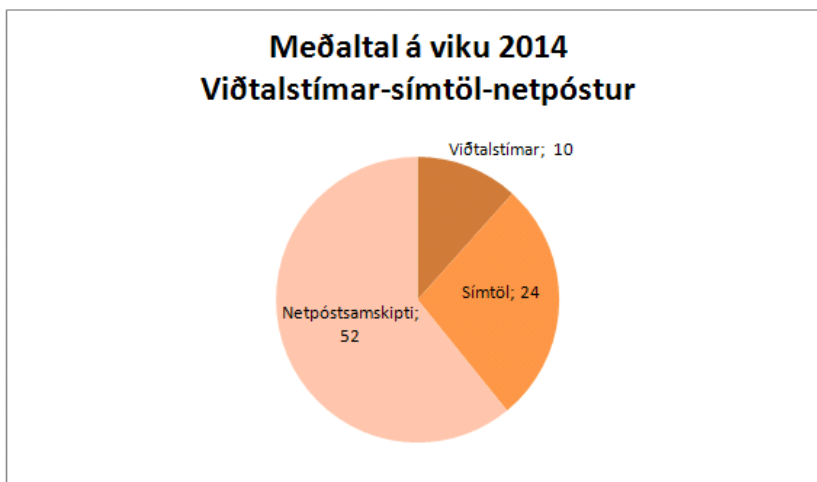


Símatímar Skipulags- og byggingarfulltrúa 2014¹

Símatímar eru á milli 10-11 alla virka daga. Starfsmenn Skipulags- og byggingarfulltrúa tóku á mótí 12.480 símtölum á árinu 2014, að meðaltali 24 símtölum á viku.

Netpóstur sem barst til Skipulags- og byggingarfulltrúa 2014

Starfsmönnum Skipulags- og byggingarfulltrúa bárust samtals 27.600 netpóstar árið 2014² sem krefjast skoðunar og úrlausna. Að meðaltali þá bregst hver starfsmaður við 52 netpóstum á viku.



¹ Viðtöl-síma-netpóstsamskipti fela í sér að starfsmaður þarf að skoða tilkynningar, leita upplýsinga í One systems, skoða teikningar, lög og reglugerðir, eða önnur gögn til þess að geta svarað viðkomandi aðila.

² Byggt á netkönnun starfsmanna Skipulags- og byggingarfulltrúa 19.01.2015.

Áætluð gjöld og tekjur Skipulags- og byggingarsviðs 2014

A hluti (Aðalsjóður)	Ár	Gjöld	Tekjur	Mismunur	%	Gatnagerðargjöld	Tekjuafgangur í Aðalsjóð
Fjárhagsáætlun 2014	2014	102.206	30.700	-71.506	1.00%	206.000	134.494

Allar fjárhæðir eru í þúsundum króna

Gatnagerðarg. uppl. Fjármálastjóri (RS) 07.01.15

Við mat á gjöldum og tekjum Skipulags- og byggingarsviðs fyrir árið 2014 er tekið mið af fjárhagaáætlun ársins 2014. Gjöld voru áætluð 102.206 mkr. og þjónustutekjur sviðsins 30.700 mkr. Mismunur á gjöldum og tekjum voru -71.506 mkr. Rekstrarfjármagn Skipulags- og byggingarsviðs af heildar skatttekjum A-hluta var áætlað 1%. Samkvæmt upplýsingum frá fjármálastjóra Rósu Steingrímdóttur þá hefur ársreikningur fyrir 2014 ekki verið birtur, en bókuð gatnagerðargjöld fyrir árið 2014 eru 206 mkr. Skipulags- byggingarsvið skilar því tekjuafgangi í Aðalsjóð sem nemur 134.494 mkr. á árinu 2014.