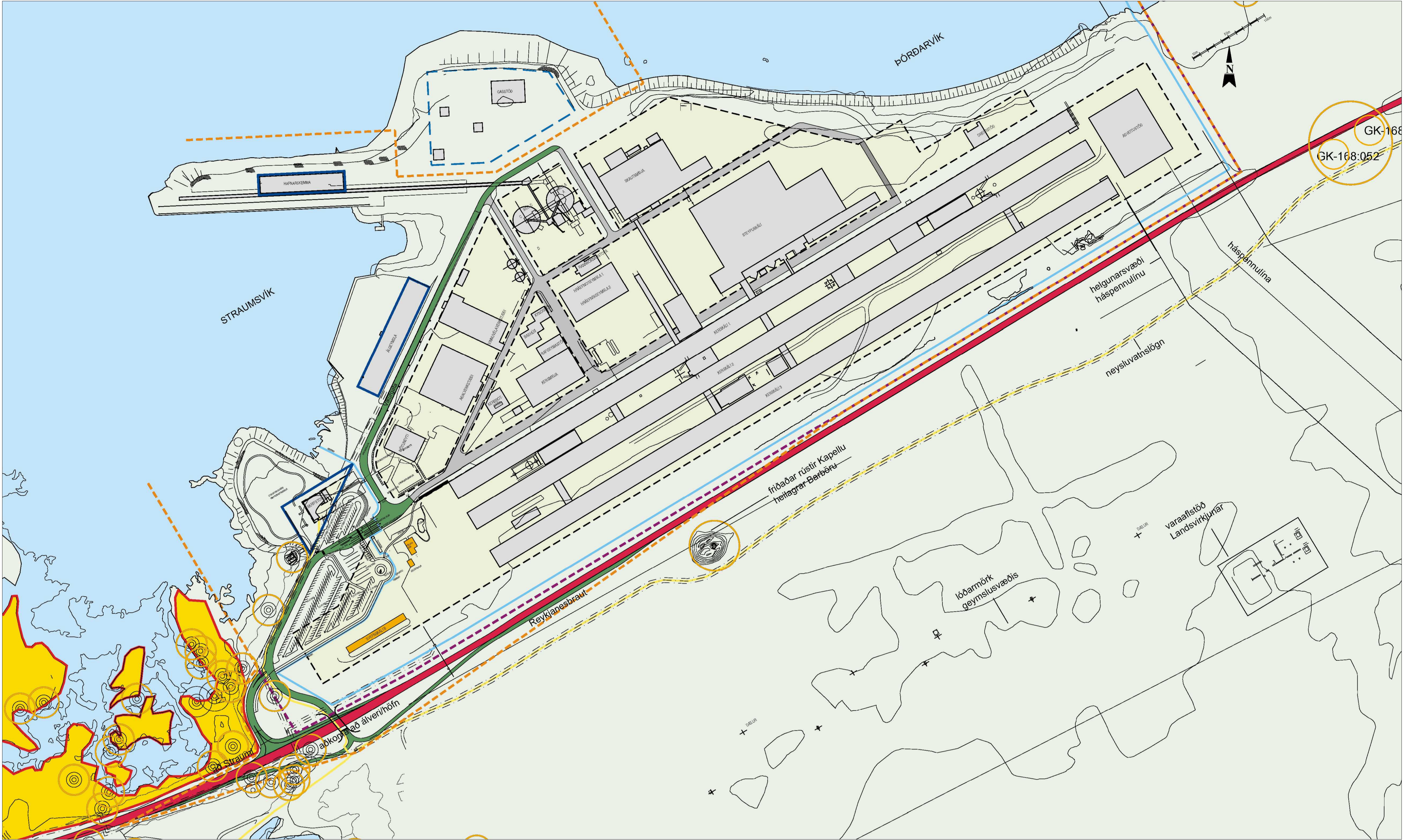


HILUTI AF ADALSKIPULAGI HAFNARFJARDAR 2005-2025



GILDANDI DEILISKIPULAG m.s.br. samþykkt í bæjarstjórn 29.09.2011

SAMÞYKKTIR:

DEILISKIPULAGSBREYTING HESSI SEM FENGID HEFUR MEÐFERÐ Í SAMRÆMI VÍÐ AKRVEDI 1. MGR. 43. GR. SKIPULAGSLAGA NR. 123/2010, VAR SAMÞYKKT Í SKIPULAGS- OG BYGGINGARRÁÐI HAFNARFJARDAR

PANN _____

F. H. SKIPULAGS- OG BYGGINGARRÁÐS

DEILISKIPULAGIÐ ER SAMÞYKKT AF BÆJARSTJÓRN HAFNARFJARDAR

PANN _____

F. H. BÆJARSTJÓRNAR

SKIPULAGSSTOFNUN HEFUR FENGID HESSI GÖGN TIL YFIRFERÐAR SKV. LÖGUM NR. 73/1997

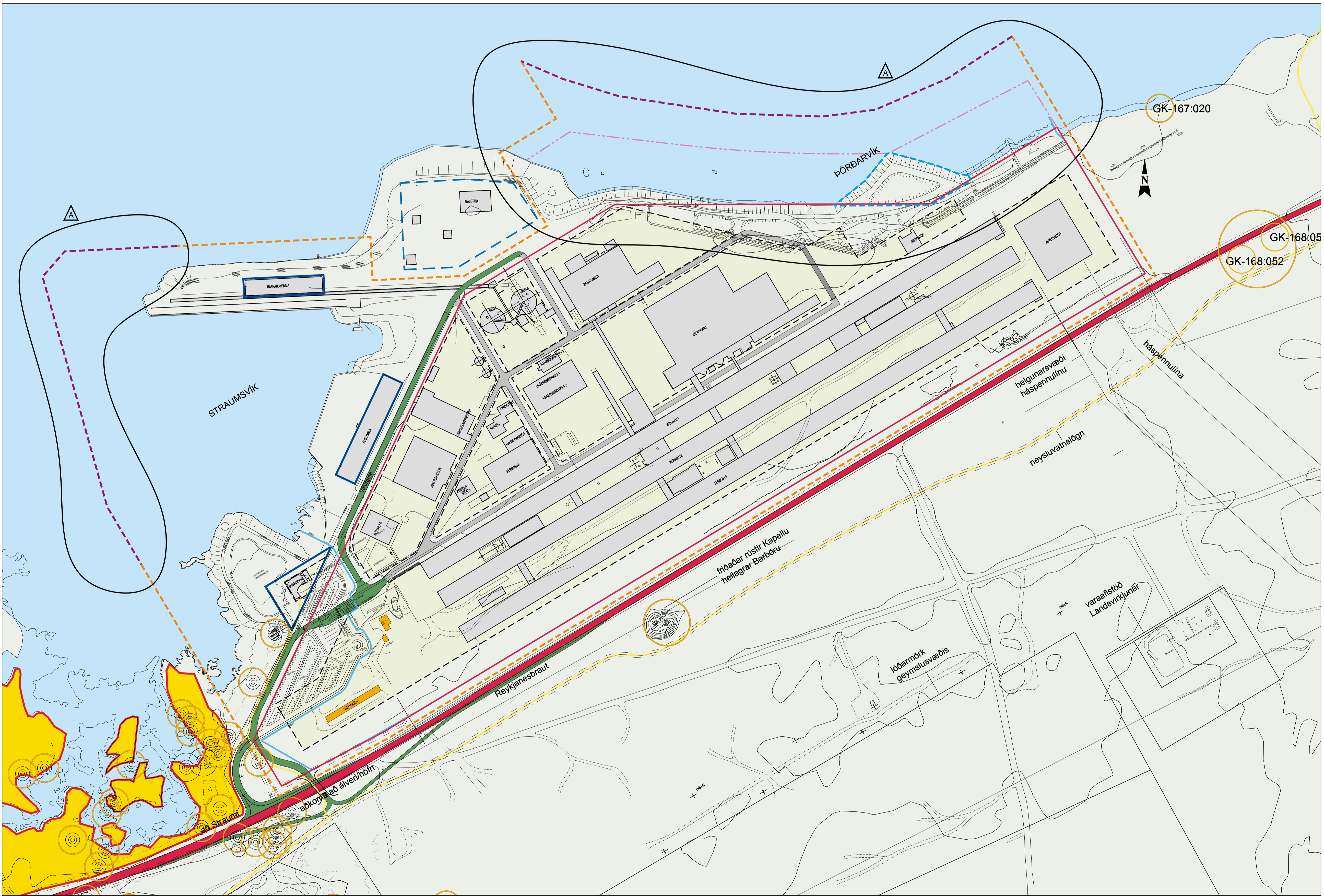
DEILISKIPULAG ÞETTA ÓDLAST GILDI

PANN _____

SKÝRINGAR:

- MÖRK SKIPULAGSSVÆÐIS
- MÖRK SKIPULAGSSVÆÐIS - SVÆÐ VÍÐ SÍÐ AFMARKAD
- NÖFVÆRÐI LÖDMÖRK ALVERSINS
- LÓÐIR
- BYGGINGAR
- GRÖND
- FRÉLAND
- BYGGINGARETLUR / BYGGINGASVÆÐI
- BYGGINGAR SEM VERDA FJARLÆGGÐAR
- VEGUR INNAN SVÆÐIS
- SAFNGATA - AÐKOMU AÐ ALVERI / HÖFN
- AÐALSTÍÐAR
- LEGA REYKJANESBRAUTAR
- FORMUNJAR / HEIMILD UM FORMUNJAR
- UNDRÖNG
- FLÆÐIGRYFJUR
- FLÆÐIGRYFJA FRA 2006
- FRAMTÍÐARSVÆÐI FYRIR FLÆÐIGRYFJUR

Mörk svæðis sem deiliskipulagsbreyting nær til



DEILISKIPULAGSBREYTING mörk skipulagssvæðis skilgreind betur hvað þau ná langt út á haf.

GREINARGERÐ

Breytingin á deiliskipulaginu felst í eftirfarandi:
Gert er betur grein fyrir hvað afmörkun skipulagssvæðisins nær langt út á hafsvæði. Miðast er við 18. mgr. 2. gr. jarðlaga nr. 81/2004. Einnig breytast mörk skipulagssvæðis.

Flæðigryfum er bætt aftur inn á teikningu (frá samþykktu deiliskipulagi 27.05.2003) en þær féllu út við gerð síðasta deiliskipulag 11.11.2004. Einnig er bætt inn á teikninguna nýjum flæðigryfum frá 2006. Þar að auki er gert grein fyrir framtíðarsvæði fyrir flæðigryfur.

FLÆÐIGRYFJUR
Staðsetning flæðigryfja skal ákveðin í samráði við Umhverfisstofnun, bæjarstjórn og hafnarvirkvöld á staðnum. Flæðigryfja skal varin ágangi sjávar. Þegar förgun er lokið skal hylja úrgang með skeljasandi og þekjuflni sem fellur inn í umhverfið. Úrgang sem getur dreift með vindi skal þekja án tafar eða farga með öðrum hætti. Hindra skal ágang almenningss að förgunarstað.

MENNINGARMINJAR
Vardandi skráðar menningarminjar á svæðinu skal hafa samráð við Fornleifavernd ríkisins við framkvæmdina og varðandi alla umgengni á svæðinu í samræmi við lýðmínjalög nr. 107/2001.

NÁTTÜRUMINJAR
Vardandi náttúruminjar á svæðinu og nágrenni þess skal hafa samráð við Umhverfisstofnun við framkvæmdina og varðandi alla umgengni á svæðinu í samræmi við lög um náttúruvernd nr. 49/1999.

Útg. daga: skýring teiknað

ARKÍÐ
GILJÓNSSON & SÖLVEIG
Kjallavogi 152 104 Reykjavík
t. 531107-0550 s. 511 2000
www.arkid.is arkid@arkid.is

Álverið í Straumsvík
Breyting á deiliskipulagi
Hafnarfjardar

Vorðandi:	Sveitarálag:	Staðgreinir:	Landnúmer:	Vesturúmer:	Hönnuður:	Arkitekt ísl.:	Arkitekt ísl.:	Arkitekt ísl.:	Arkitekt ísl.:	Arkitekt ísl.:	Arkitekt ísl.:
					Arkitektinn Snorsson	Arkitekt ísl.	Arkitekt ísl.	Arkitekt ísl.	Arkitekt ísl.	Arkitekt ísl.	Arkitekt ísl.
					Ólafur Þór Jónsson	Arkitekt ísl.	Arkitekt ísl.	Arkitekt ísl.	Arkitekt ísl.	Arkitekt ísl.	Arkitekt ísl.
					Björg Tólfsson	Arkitekt ísl.	Arkitekt ísl.	Arkitekt ísl.	Arkitekt ísl.	Arkitekt ísl.	Arkitekt ísl.
					Ólafur Guðbrandsson	Arkitekt ísl.	Arkitekt ísl.	Arkitekt ísl.	Arkitekt ísl.	Arkitekt ísl.	Arkitekt ísl.
					Ólafur Guðbrandsson	Arkitekt ísl.	Arkitekt ísl.	Arkitekt ísl.	Arkitekt ísl.	Arkitekt ísl.	Arkitekt ísl.
					Ólafur L. Blögnvason	Byggingaf. líf.	Byggingaf. líf.	Byggingaf. líf.	Byggingaf. líf.	Byggingaf. líf.	Byggingaf. líf.
					Hönnuður aðal-áhrifspáttala:						
					Hönnuðarstíll:						
					Hönnuð / teiknað:	shg	Máttkvæði:	1:2500			
					Yfirskoð / samþykkt:	Yfirskoð	Dagsetning:	21.01.16			

Deiliskipulagsupplýsingar

(99)-1.01

Afmörkun til sjávar og flæðigryfju uppf. breyting

ARKÍÐ