

# Almenningssamgöngur – Borgarlína



## Kynning verkefnis og staða

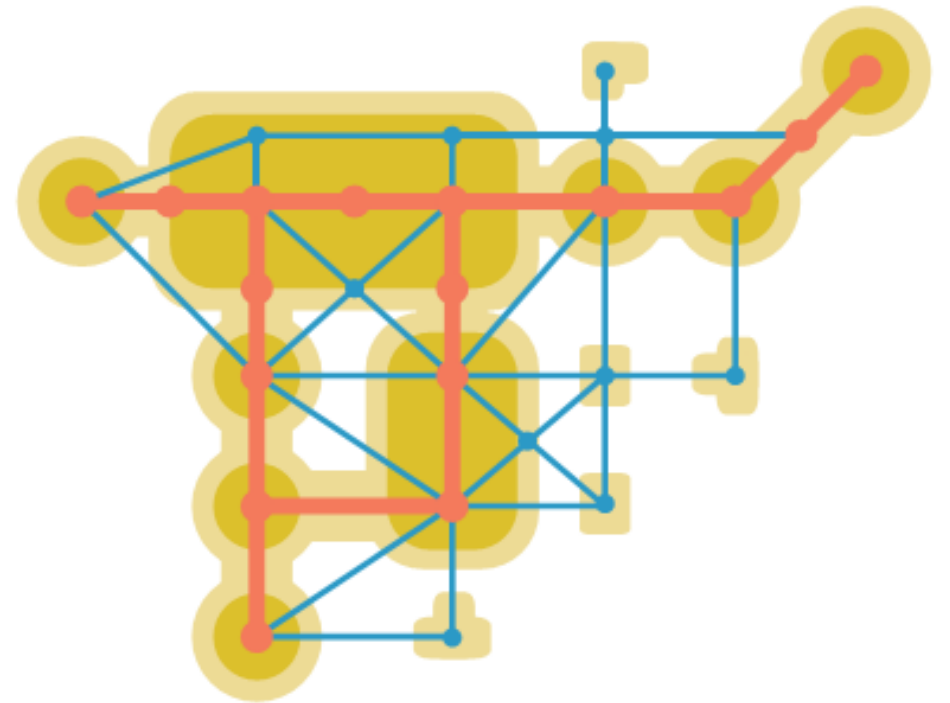
23. nóvember 2016

Eyjólfur Árni Rafnsson  
Verkefnisstjóri

# Svæðisskipulagið – samþykkt stefna

## 2.2 Hlutdeild almenningsgangna í öllum ferðum innan svæðisins árið 2040 verður a.m.k. 12%.

- Almenningsgangur mynda tveggja laga kerfi
  - Hágæðakerfi / Borgarlína
  - Strætisvagnar utan Borgarlínu
- Umferðaspár sýna að breyting á ferðavenjum er forsenda þess að álag á stofnvegakerfið aukist ekki umfram íbúafjölgun
- Ferðavenjur verða að öllum líkindum ólíkar eftir hverfum



# BORGARLÍNAN; Akstursleiðir til áframhaldandi skoðunar

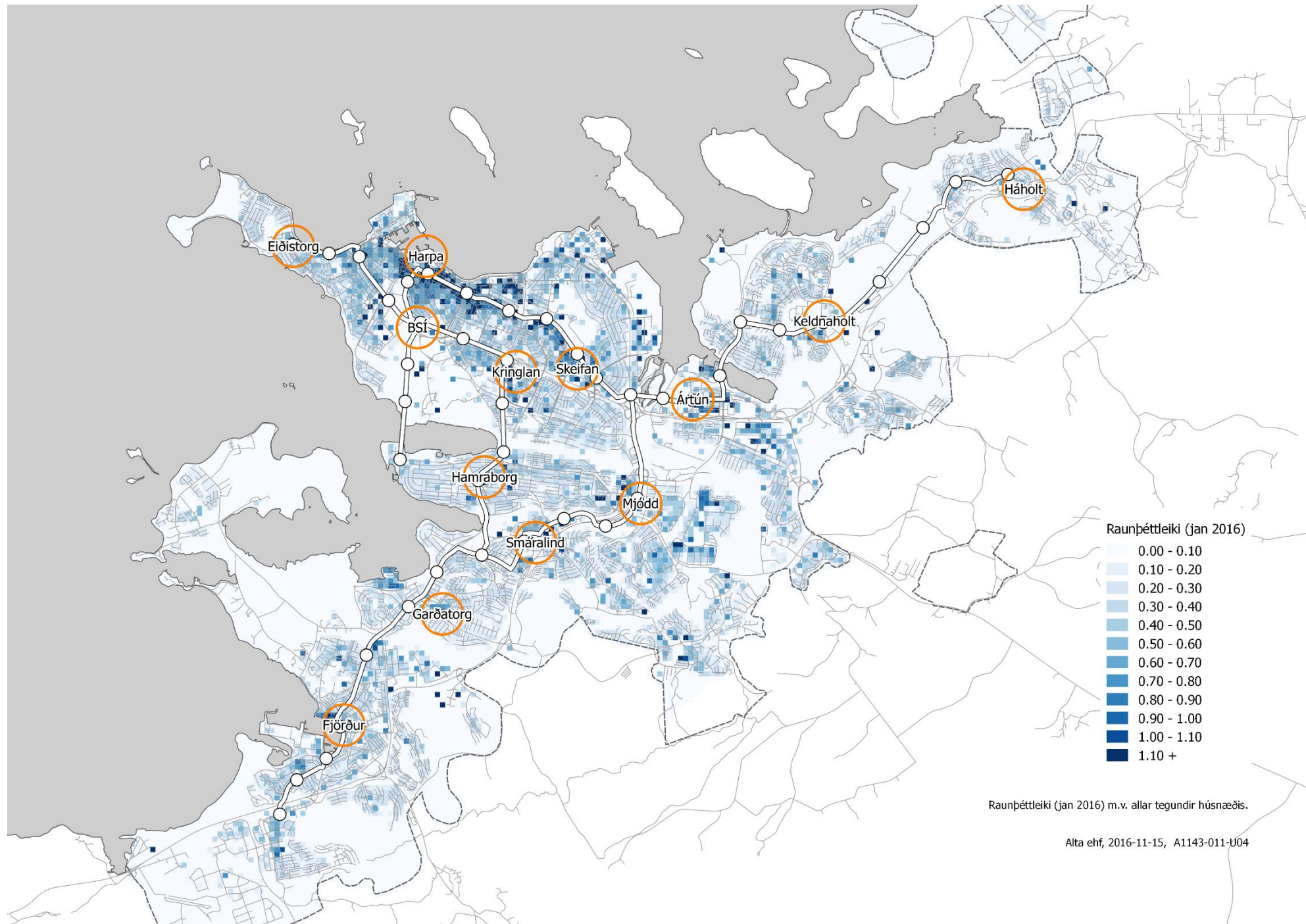


## Skýringar

- Akstursleiðir
- 400m upptökusvæði

Mars 2015

Leiðarval Borgarlínu	Upptökusvæði	Færþe gagnarunnur	Aðgengi að starfsemi (sem hlutfall af allri starfsemi á hbs)						
Akstursleiðir til frekari skoðunar		<i>Íbúar</i>	<i>Hlutfall af öllum íbúum</i>	<i>Verslun og skrifstofa</i>	<i>Iðnaður</i>	<i>Vörugeymsla</i>	<i>Sérhæft</i>	<i>Annað</i>	<i>Allt</i>
	400m	79.247	37%	68%	47%	24%	51%	29%	51%
	200m	40.563	19%	51%	30%	18%	15%	15%	26%



# Svæðisskipulagið – samþykktar aðgerðir

2.2.1 Svæðisskipulagsnefnd, í samvinnu við sveitarfélög, greinir nánar og ákvarðar eins og hægt er legu hágæðakerfis almenningsamgangna (Borgarlínu) og útfærslu samgöngu- og þróunarása. Þeirri grunnvinnu skal lokið fyrir lok árs 2016. ....

2.2.6 Sveitarfélögin vinna með svæðisskipulagsnefnd og SSH nánari greiningu og ákvarða eins og hægt er legu hágæðakerfis almenningsamgangna og útfærslu samgöngu- og þróunarása. Þeirri grunnvinnu á að ljúka fyrir lok árs 2016. Sveitarfélögin innleiða að því loknu legu hágæðakerfis og helstu stoppistöðvar almenningsamgangna í aðalskipulagsáætlanir.

2.2.9 Vegagerðin taki þátt í nánari greiningu og ákvörðun um legu hágæðakerfis almenningsamgangna og útfærslu samgöngu- og þróunarása. Þeirri grunnvinnu á að ljúka fyrir lok árs 2016.

Þessar aðgerðir eru einnig hluti af sérstöku samkomulag Vegagerðarinnar og SSH um næstu skref í samgöngumálum á höfuðborgarsvæðinu.

# Viðfangsefnin

## Innviðir og rekstur Borgarlínu

- Lagaheimildir
  - Lagabreyting/lagasetning
    - Hvaða lögum þarf að breyta?
    - Er einfaldast að hafa sérlög um þessa framkvæmd/félag?
    - Skipting stofnkostnaðar milli eigenda
    - Skipting rekstrarkostnaðar milli eigenda
  - Ríkisframlög
  - Framlög sveitarfélaga
    - Hvað á að ráða þátttöku / eignarhlut hvers sveitarfélaga

# Viðfangsefnin

## Innviðir Borgarlínu

- Eignarhald og ábyrgð innviða
  - Staða í skipulagi - hver fer með forræði mannvirkja ?
  - Hluti af gatnakerfi sveitarfélags eða sjálfstæð staða ?
- Fjárfestingin
  - Kostnaður
  - Erlendar reynslutölur
- Fjármögnun
  - Framlag ríkis og sveitarfélaga - Innviðagjöld
  - PPP / Samstarfsfjármögnun
  - Lánsfjármögnun



# Viðfangsefnin

## Innviðir Borgarlínu

- Framkvæmd
  - Tæknileg hönnun
    - Val á lausn
    - Gæði stoppistöðva verða óháð vali á „transport“lausn
  - Áfangaskipting verkefnisins
- Rekstur og viðhald
  - Rekstraraðili ?
    - Verður þetta hluti af gatnakerfi sveitarfélaganna ?
  - eða
  - sett undir sameiginlegan rekstur með sérstakan fjárhag ?



# Viðfangsefnin

## Akstur og farþegaþjónusta

- Eignarhald og ábyrgð
  - Er eitt félag sem ber ábyrgð á rekstrinum, á farartækin, rekur þau og sér um þjónustuna ?
  - Er eitt félag sem ber ábyrgð á rekstrinum, á farartækin en bíður rekstur þeirra og þjónustuna út ?
  - Er eitt félag sem ber ábyrgð á rekstrinum en bíður svo farartækin og þjónustuna út ?
  - Hvaða þjónustustig viljum við hafa ?
  - Einsleitni kerfis ?
  - Hvaða parametrar eiga að ráða / verða lágmarksviðmið í þátttöku kostnaðar ?
- Tæknilega lausnir - gúmmí eða teinar
  - BRT (Bus Rapid Transit) – Langir vagnar ?
  - NTL (New Trans Lohr Tire Trams) – Einteinungur á hjólum ?
  - LRT (Light Rail Transit) – Léttlest ?



# Tæknilegar lausnir



**BRT (Bus Rapid Transit)**



**LRT (Light Rail Transit)**

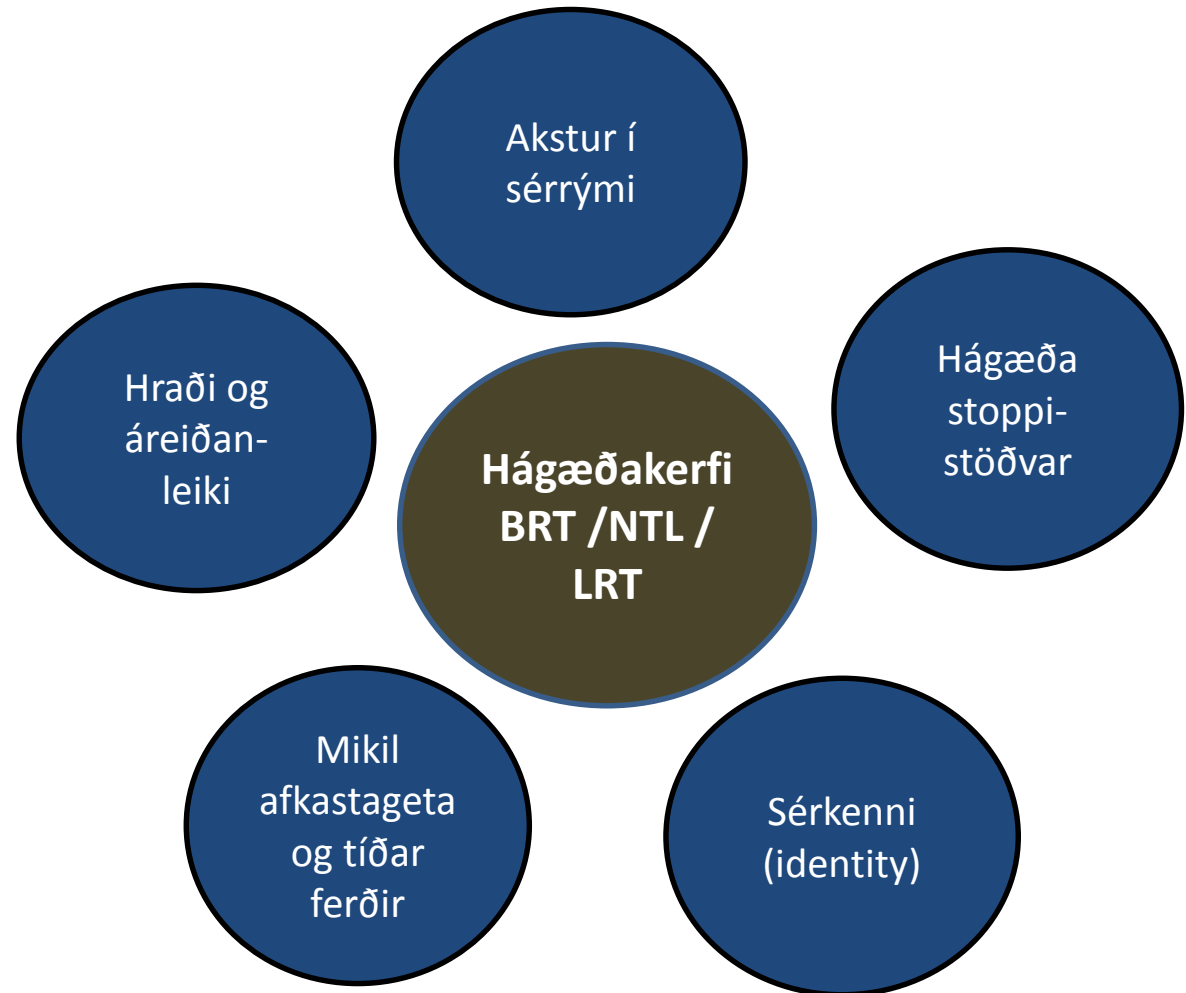
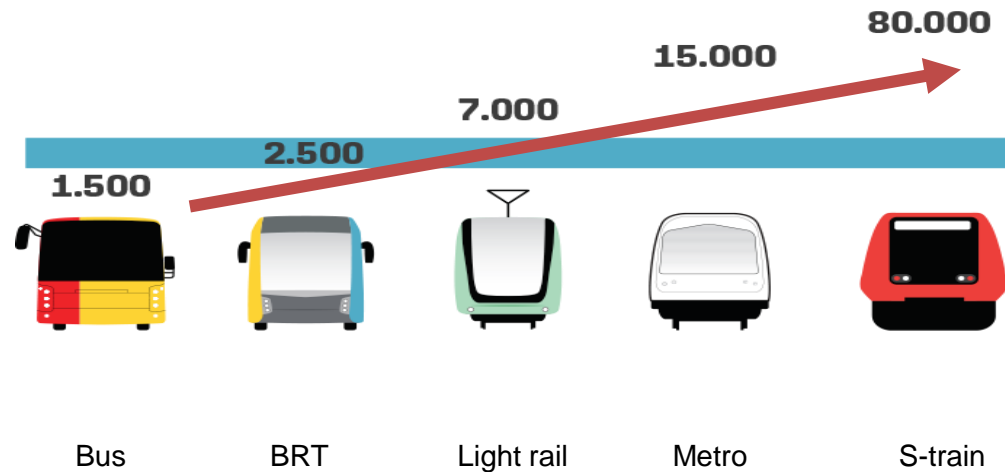


**NTL (New Trans Lohr Tire Trams)**

# Hvaða leið á að fara?



App. maximum capacity of different modes of transport - Per hour in each direction



# Viðfangsefnin

## **Skipulag**

- Ljúka ákvörðun um legu Borgarlínu í svæðisskipulagi
- Innleiða legu í aðalskipulagi sveitarfélaga

## **Samkomulag sveitarfélaganna**

- Grundvallarákvörðun um framkvæmd og rekstur

# Viðfangsefnin

## Akstur og farþegaþjónusta

- Gagnvart notendum – eitt kerfi
- Innleiðing og markaðssetning
- Tengsl við núverandi kerfi, Strætó bs.
- Fjárfesting í farartækjum - eigin rekstur eða útboð ?
- Biðstöðvar og önnur aðstaða - Hver á þetta og rekur ?

**Strategi 1**  
Fra 10 kommuner til én Ringby og en sammenhængende hovedstadsregion - FORBINDE

Vi vil forbinde kommunerne i Ringbyen og resten af Hovedstadsregionen i et sammenhængende net af bæredygtige transportløsninger og infrastrukturer. En letbane i Ring 3 skal medvirke til at give optimal tilgængelighed og sammenhæng med den øvrige kollektive trafik.

Vi vil understøtte og styrke grøn transport og mulighederne for at bevæge sig aktivt og rekreativt på tværs af kommunegrænserne.

Vi forpligter os til at arbejde for en letbane i Ring 3 – fra Lundtofte i nord til Ishøj og Brøndby Strand samt Avocaere Holme i syd, samt ved mobilitetsplanlægning at styrke letbærens passagerandel og brugen af bæredygtige transportformer.

**Strategi 2**  
Et stort vækstpotaliale - FORTÆTTI

Vi vil udvikle tætte og levende byområder omkring nuværende og kommende stationer. Vi ønsker at se vores investeringer i Ringbyens offentlige ram og infrastruktur bære frugt og danne grund for nye. Målet er en langsigtet byvækststrategi, der understøtter en positiv udviklings spiral og en gunstig erhvervsudvikling.

Med afsæt i LOOP City og de 10 udfordringer vil vi styrke og dyrke den lokale identitet, som en rollefordeling kommunerne imellem.

Vi forpligter os til - i dialog med borgere og erhvervsliv - at skabe rammerne for en innovativ og bæredygtig udvikling af Ringbyens stationsnære byudviklingsområder.

**Strategi 3**  
Naturkønne omgivelser - FASTHOLD OG FORSTÆRKE

LOOP City understøtter fingerplanens strukturerende kvaliteter. Ringbyens byområder flækker fingre med de grønne kiler og skaber forbindelse mellem Køge bugt og Store sø- og vådområder i nord.

Ringbysamarbejdet ønsker at fastholde og forstærke de blå og grønne strukturer i Ringbyen og udfylte beliggenheden på grænsen til de grønne kiler.

Vi forpligter os til at integrere det grønne og vandet i byomdannelsen og styrke forbindelserne mellem den tætte by og naturen.

**Strategi 4**  
Det starter med et budskab - FORTÆLLE

LOOP City og samarbejdsplatformen er en fortælling, der kan bringes til udgare en stærk identitet for både kommunerne enkeltvis og Ringbyen samlet set.

Ambitionen er, at kommunikerere en bryision, der er så tydelig, visionær og spændende, at alle parter kan se fordel en i at arbejde for den. Vi vil signalere overfor vores omverden, at de trygt kan investere i Ringbyen, fordi vi er rigtigt mange parter, der arbejder i samme retning.

Vi forpligter os til at lave en fælles fortælling om Ringbyens kvaliteter og den bæredygtige omdannelse af udviklingsområderne for at markedsføre LOOP City nationalt og internationalt.

**Strategi 5**  
Fra 1 vision og 5 strategier til en række fælles projekter med mange aktører - FORTSÆT I ÅBEN PROCES

Vi vil fortsætte den fælles indsats i Ringbysamarbejdet og udvikle samarbejdsformen med nye projekter, alliancer og samarbejdspartnere.

Vi forpligter os til i 2012 at beskrive og iværksætte en række hærzglænde udviklingsprojekter, der skal understøtte LOOP City, de ti udfordringer og strategierne i dette politiske charter.

STRATEGIER 5

11 KM2

# Binding Borgarlínu í skipulag

Breyting á svæðisskipulagi og samhliða breytingar á öllum aðalskipulögum þannig að lega Borgarlínu og stoppistöðvar komi fram á skipulagsuppdráttum

- Krefst góðrar samvinnu svæðisskipulagsnefndar og skipulagsnefnda sveitarfélaga
- Samræmdar kynningar á skipulagstímanum
- Feli athugasemdir í sér tillögur að breyttri legu á ákveðnum svæðum þarf að meta áhrif þeirra á línuna í heild

Gera má ráð fyrir að skipulagsferli ljúki á fyrri hluta árs 2018. Að því loknu er lega Borgarlínu bundinn í skipulag sveitarfélaganna

# Aðgerðir framundan - Tímalínan

## Október

- Vinnufundur borgar- og bæjarfulltrúa
- Pólítískt samkomulag sveitarfélaganna um verkefnið – undirbúningur
- Viðræður sveitarfélaganna og ríkisins um framhald málsins og næstu skref
- Endurmat á uppbyggingarmöguleikum meðfram Borgarlínunni

## Nóvember

- Þann 16. nóvember verður málstofa um Borgarlínu og útfærslu hennar
- Þann 17. - 18. nóvember verður vinnustofa með COWI þar sem tillögur að leiðarkerfi verða skoðaðar með lykilstarfsfólki sveitarfélaga, Strætó og Vegagerðarinnar
- Aðalfundur SSH, undirritun samkomulags sveitarfélaganna

# Aðgerðir framundan - Tímalínan

## Desember

- Líkanakeyrslur VSÓ og Strætó
  - spá um farþegagrunn mismunandi leiða
  - mat á tímalengd ferða

## Febrúar

- Ákvörðun um tegund kerfis – BRT, NTL eða LRT
- Lokatillaga að leið og stöðvum tilbúin til innleiðingar í aðalskipulag sveitarfélaga

## Mars

- Stofnun félags um uppbyggingu Borgarlínu ?



Fylgiskjal 2 - Gagnaöflun og greining

ID	Task Mode	Task Name	Duration	Start	Sep '16	Oct '16	Nov '16	Dec '16	Jan '17	Feb '17	Mar '17	Apr '17	May '17	Jun '17	Jul '17	Aug '17	Sep '17	Oct '17	Nov '17	Dec '17	Jan '18
1	➤	Borgarlina með innleiðingu legu í aðalskipulag sveitarfélaga	336 days	Fri 16.9.16	[Gantt bar]																
2	➤	Borgarlina verkefnishúti	184 days	Fri 16.9.16	[Gantt bar]																
3	➤	0. Skilgreining þjónustustígs	34 days	Tue 1.11.16	[Gantt bar]																
4	➤	0.1 Málstofa með CDWI	2 days	Thu 17.11.16	[Gantt bar]																
5	➤	0.2 Skilgreining þjónustustígs almennings samganga	34 days	Tue 1.11.16	[Gantt bar]																
6	➤	1. Lagning og rekstur borgarlínu/innviða	161 days	Fri 16.9.16	[Gantt bar]																
7	➤	1.1 Eignarhald innviða og ábyrgð eigenda	98 days	Fri 16.9.16	[Gantt bar]																
8	➤	1.1.1 Lagshéimildir	78 days	Fri 14.10.16	[Gantt bar]																
9	➤	1.1.2 Kostnaðargreining innviða	52 days	Mon 21.11.16	[Gantt bar]																
10	➤	1.2 Fjármögnun	66 days	Tue 1.11.16	[Gantt bar]																
11	➤	1.2.1 Innviðagjöld	66 days	Tue 1.11.16	[Gantt bar]																
12	➤	1.2.2 Skipting stofnfrakostnaðar milli eigenda	66 days	Tue 1.11.16	[Gantt bar]																
13	➤	1.2.3 Ríkisframlög	66 days	Tue 1.11.16	[Gantt bar]																
14	➤	1.2.4 Framlög sveitarfélaga	66 days	Tue 1.11.16	[Gantt bar]																
15	➤	1.3 Framkvæmd	107 days	Thu 1.12.16	[Gantt bar]																
16	➤	1.3.1 Tæknileg hönnun	87 days	Thu 1.12.16	[Gantt bar]																
17	➤	1.3.2 Áfangaskipting	63 days	Wed 1.2.17	[Gantt bar]																
18	➤	1.4 Rekstur og viðhald	107 days	Thu 1.12.16	[Gantt bar]																
19	➤	1.4.1 Rekstraraðili	107 days	Thu 1.12.16	[Gantt bar]																
20	➤	2. Akstur og ferþegaþjónusta	107 days	Thu 1.12.16	[Gantt bar]																
21	➤	2.1 Eignarhald og ábyrgð	87 days	Thu 1.12.16	[Gantt bar]																
22	➤	2.2 Tæknilega lausnir	64 days	Thu 1.12.16	[Gantt bar]																
23	➤	2.3 Innleiðing og markaðssetning	107 days	Thu 1.12.16	[Gantt bar]																
24	➤	2.4 Tengsl við núverandi kerfi, Strætó bs.	107 days	Thu 1.12.16	[Gantt bar]																
25	➤	2.5 Fjárfesting í flutningatækjum - eigin rekstur eða útbóð?	107 days	Thu 1.12.16	[Gantt bar]																
26	➤	2.6 Bústöðvar og önnur aðstaða - Hver á þetta og rekur?	87 days	Thu 1.12.16	[Gantt bar]																
27	➤	3. Skipulag	304 days	Tue 1.11.16	[Gantt bar]																
28	➤	3.1 Ljúka ákvörðun um legu í svæðisskipulagi	66 days	Tue 1.11.16	[Gantt bar]																
29	➤	3.2 Innleiða legu í aðalskipulagi sveitarfélaga	304 days	Tue 1.11.16	[Gantt bar]																
30	➤	4. Samkomulag sveitarfélaganna	86 days	Wed 1.2.17	[Gantt bar]																

Project: Borgarlina v01 nytt  
Date: Thu 10.11.16

Task	Project Summary	Manual Task	Start-only	Deadline
Split	Inactive Task	Duration-only	Finish-only	Progress
Milestone	Inactive Milestone	Manual Summary Rollup	External Task	Manual Progress
Summary	Inactive Summary	Manual Summary	External Milestone	