

MINNISBLAÐ

verkheiti: **ÁSVALLABRAUT**

tilvísun: 13224/U/U2

höfundur: sbv

dags.: 23.06.2015

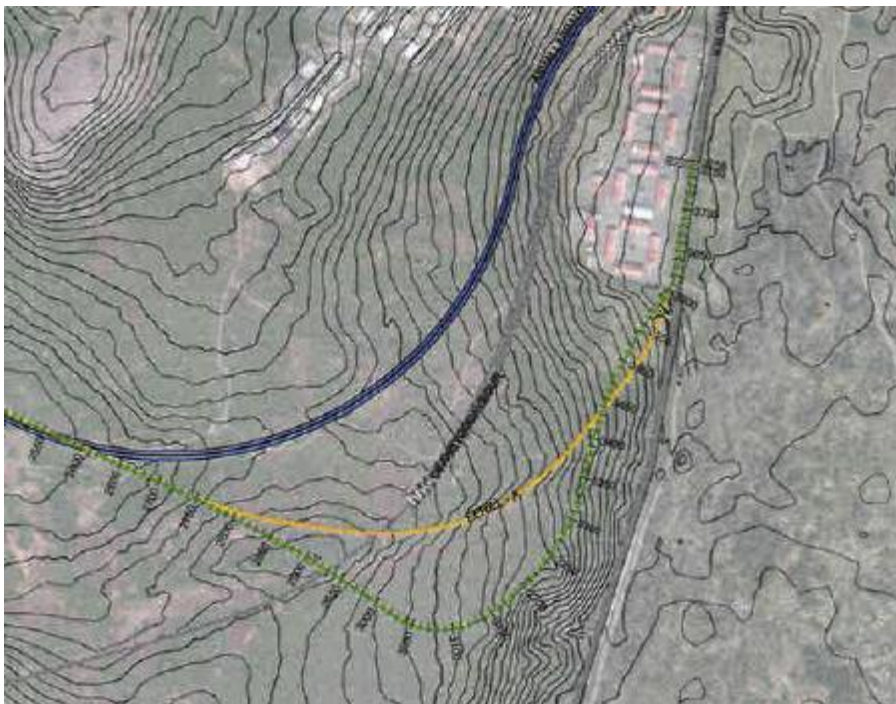
FRUMÁÆTLUN UM KOSTNAÐ**Ásvallabraut – Kaldárselsvegur**

Umhverfis- og hönnunardeild Hafnarfjarðarbæjar hefur óskað eftir að VSB leggji gróft mat á kostnað;

- við breytta legu Ásvallabrautar þar sem að hún verði lögð sunnan við Hlíðarpúfur niður á Kaldárselsveg. Kostnaður við breytta leið verði borinn saman við leið samkvæmt deiliskipulagi.
- við endurnýjun Kaldárselsvegar frá hringtorgi við Reykjanesbraut að Kaldárselsvegi neðan við Hlíðarpúfur.
- við endurnýjun Kaldárselsvegar frá Hlíðarpúfum að Sörlasvæði / Hvaleyrarvatnsvegi.

1. Ásvallabraut lögð suður fyrir Hlíðarpúfur

Nýtt kostnaðarmat fyrir breytta legu Ásvallabrautar þar sem hún tengist Kaldárselsvegi sunnan við hesthúsin í Hlíðarpúfum (græna línan). Þetta kostnaðarmat verði borði saman við áður áætlaðan kostnað við Ásvallabraut samkvæmt deiliskipulagi og fyrirliggjandi forhönnun (bláa línan).



Mynd 1, Bláa línan er samkvæmt deiliskipulagi. Gula línan er tillaga A að breyttri legu, mesti bratti um 9,5%. Græna línan er tillaga B, með minni bratta en leið A, með um 6,8%.

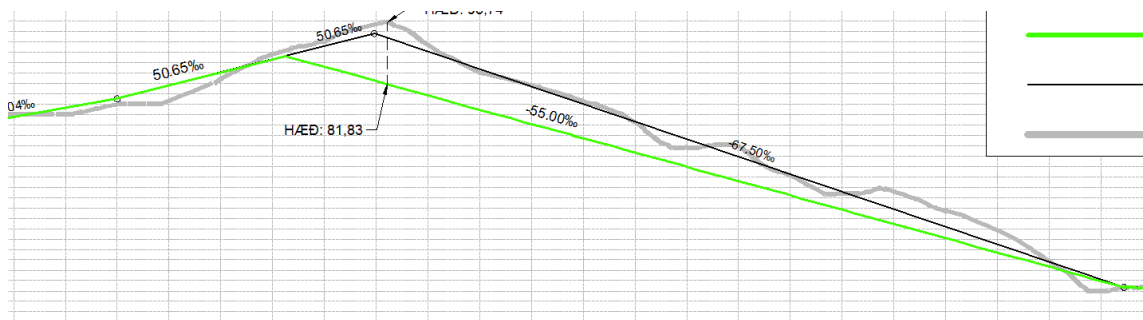
Fyrir liggur forhönnun VSB að Ásvallabraut frá hringtorgi við Skarðhlið að gantamótum við Brekkuás. Lengd götunnar er 2.162 m og kostnaðaráætlun frá september 2014 er 510 mkr., eða um 236 þús kr. á lengdarmetra götu.

Tilboð í jarðvinnuverkefni sem boðin hafa verið út í vor hafa flest verið yfir kostnaðaráætlunum og virðist sem aukið framboð verkefna sé að hækka einingaverð í jarðvinnu.

Því er talið eðlilegt að hækka kostnaðaráætlun frá í september í fyrra um 10% eða í **561 mkr.**, sem verður 260 þús. kr. á lengdarmetra götu. Þess skal getið að þessi áætlun byggir á forhönnun og verður uppfærð þegar að fullnaðarhönnun liggur fyrir.

Áætlaður kostnaður við Ásvallabraut samkvæmt deiliskipulagi er 561 mkr.

Kostnaðaráætlun fyrir leið B, grænu línuna byggir á sama einingaverði og leið samkvæmt deiliskipulagi. Miðað er við að mesti lengdarhalli götu sé 5,5%, en vegna mikils bratta á landi niður að Kaldárselsvegi, er gert ráð fyrir aukakostnaði vegna skeringa, sem geta verið allt að 12 m djúpar, sjá langsníð hér að neðan.



Mynd 2; Langsníð í grænu línu, niður brattann að Kaldárselsvegi. Milli láréttu línanna eru 2m.

Mögulegt er að finna aðra leið sem er með minni skeringum, en hún er lengri og ekki víst að hún verði ódýrari svo einhverju nemi.

Kostnaður við leið B er sem hér segir:

Leið B samkvæmt lengdarmetraverði		2.200,0	m	571.026.289
Viðbót vegna skeringa			heild	140.525.000
Samtals áætlaður kostnaður við leið B				711.551.289

Áætlaður kostnaður við leið B er 712 mkr.

2. Endurnýjun Kaldárselsvegar frá hringtorgi við Reykjanesbraut að nýrri legu Ásvallabrautar sunnan við Hlíðarþúfur.

Lengd Kaldárselsvegar frá hringtorgi við Reykjanesbraut að Kaldárselsvegi við Hlíðarþúfur er um 1.200 m. Ný tenging við Kletthlíð er um 120 m og tenging við Ásvallabraut er um 100 m. Samtals nýr vegur um 1.420 m. auk hringtorgs. Miðað er við 7,5 m breiðan malbikaðan veg með kantsteinum, niðurföllum, öxlum og fláafrágangi. Meðfram vegi er gert ráð fyrir 3ja metra breiðum malbikuðum stíg.

Áætlaður kostnaður um 300 mkr.



Mynd 3; Ný lega Kaldárselsvegur frá frá hringtorgi við Reykjanesbraut og inn á núverandi legu Kaldárselsvegur sunnan við Hlíðarþúfur. Tengingar við Kletthlíð og Ásvallabraut með hringtorgi.

3. Endurnýjun Kaldárselsvegur frá væntanlegum suðurenda Kaldárselsvegur sbr. lið 2, að Hvaleyrarvatnsvegi.

Lengd vegar er um 1,0 km. Miðað er við 7,5 m breiðan malbikaðan veg með 0,5 m öxlum sitt hvoru megin.

Áætlaður kostnaður um 140 mkr.



Mynd 4; Loftmynd, Kaldárselsvegur frá Hlíðarþúfum að Sörlasvæði / Hvaleyrarvatnsvegi

4. Stígur frá Mosahlíð að Sörlasvæði

Fyrir liggur forhönnun og kostnaðaráætlun á 3ja m. breiðum malbikuðum stíg frá göngustíg sunnan Úthlíðar í Mosahlíð að Sörlasvæði, lengd um 2.400 m. og liggur að mestu vestan við Kaldárselsveg (verk VSB 07280). Kostnaðaráætlun á verðlagi í nóvember 2007 er um 34,5 mkr. Framreiknað með byggingavísitölu til júní 2015 verður kostnaðaráætlun 53,3 mkr.

Hafnarfirði 24. júní 2015

Stefán B Veturliðason verkfr.

Dreifing; Helga Stefánsdóttir, Bjarki Jóhannesson