



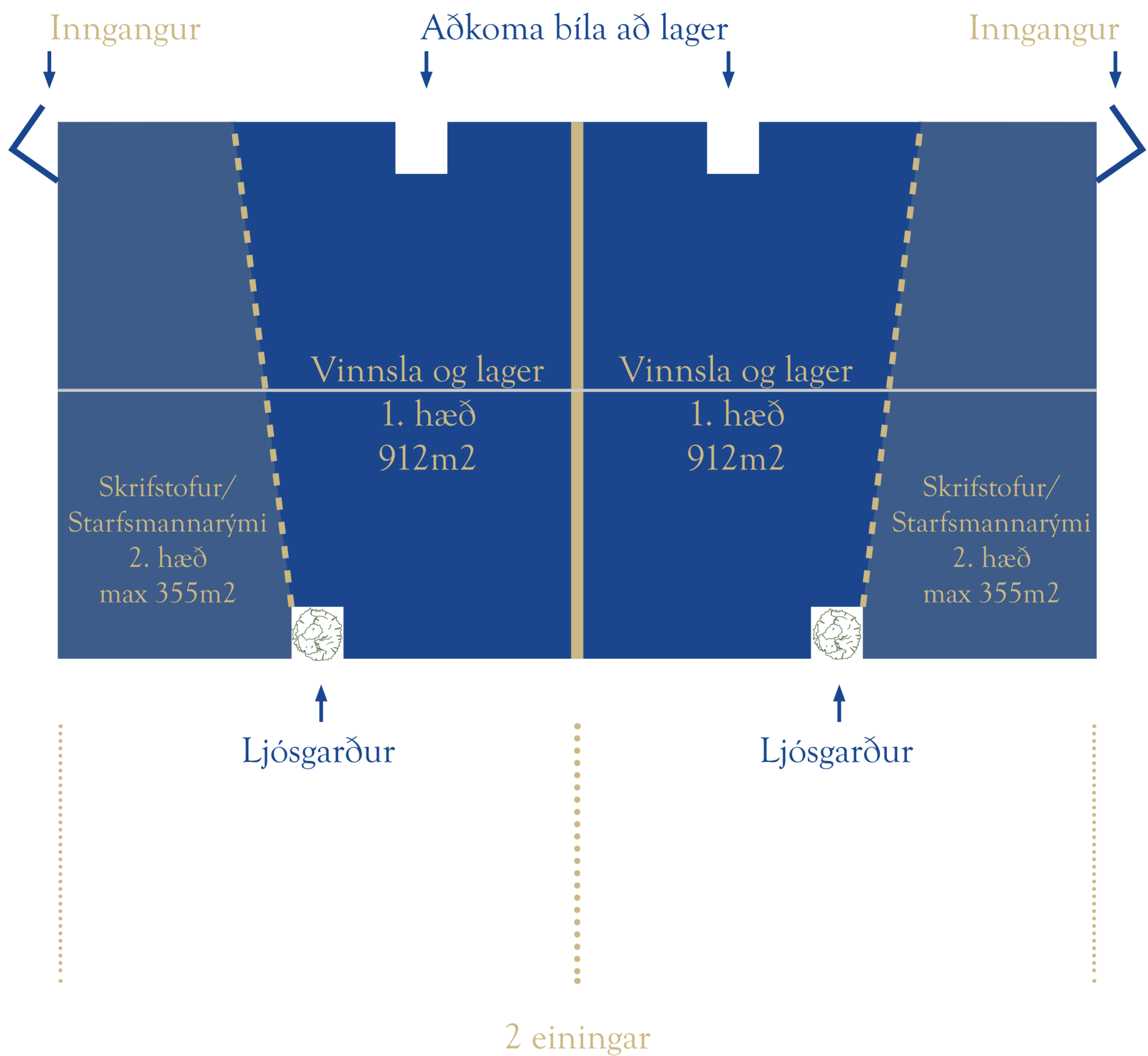
Fyrirspurn um stækkun byggingareits

Borgarhella 13
Hellnabraun 3. áfangi
Hafnarfjörður



A arkitektar

Óskað er eftir stækkun úr 30m x 40m grunnfleti í 31m x 60m.
Til að koma á mótis við þessa stækkun er lagt til að byggingin sé
brotin upp samkvæmt meðfylgjandi tillögu.
Þetta er gert með það markmiði að koma tveimur
matvælafyrirtækjum fyrir á lóðinni.



Samtals: 2534m²
Nýtingarhlutfall: 0.60





6

11

15

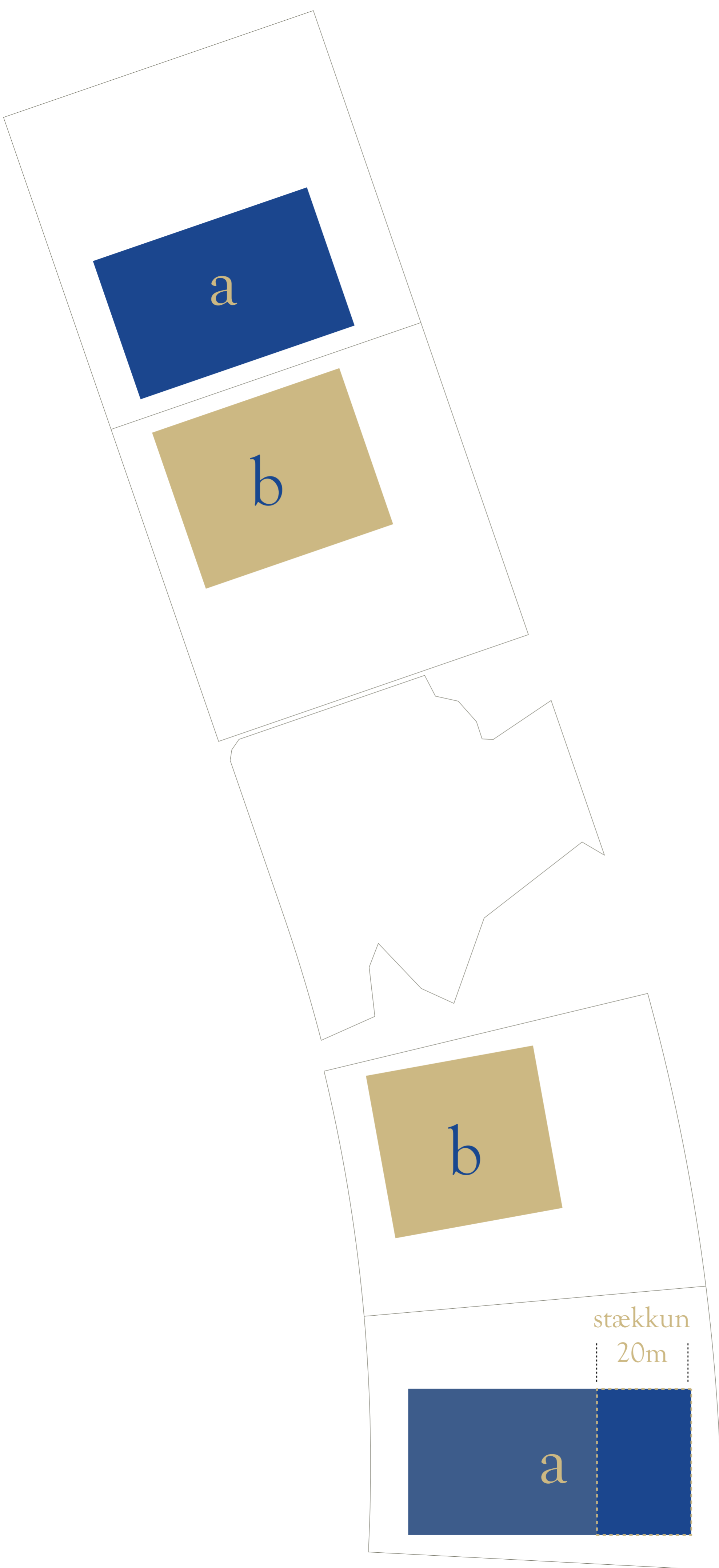
30 bílastæði

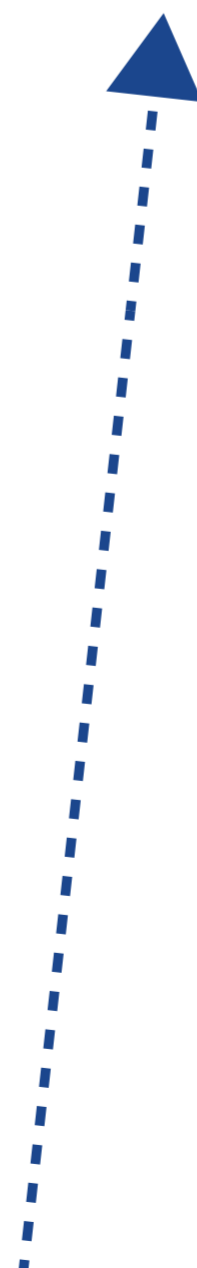
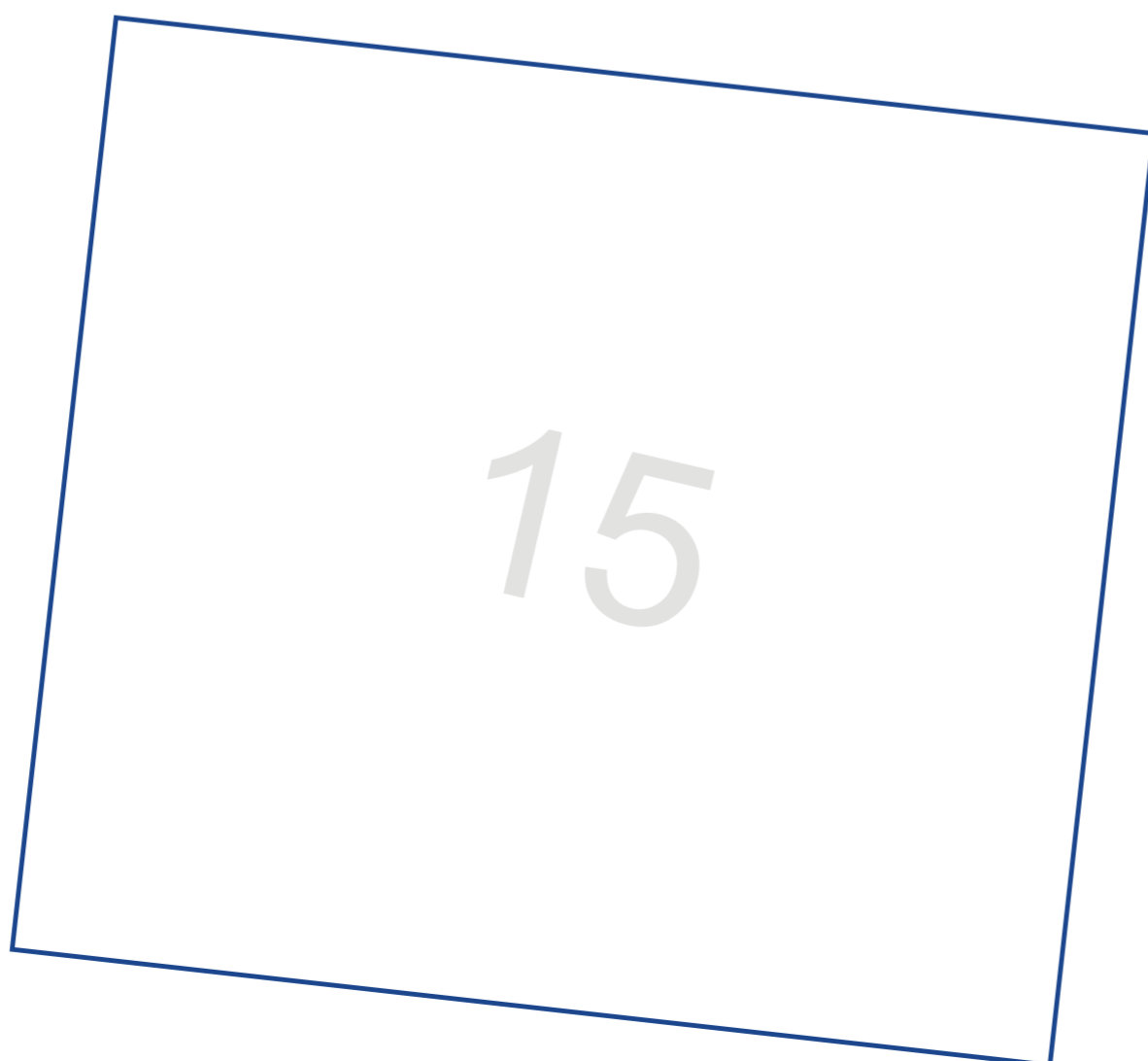
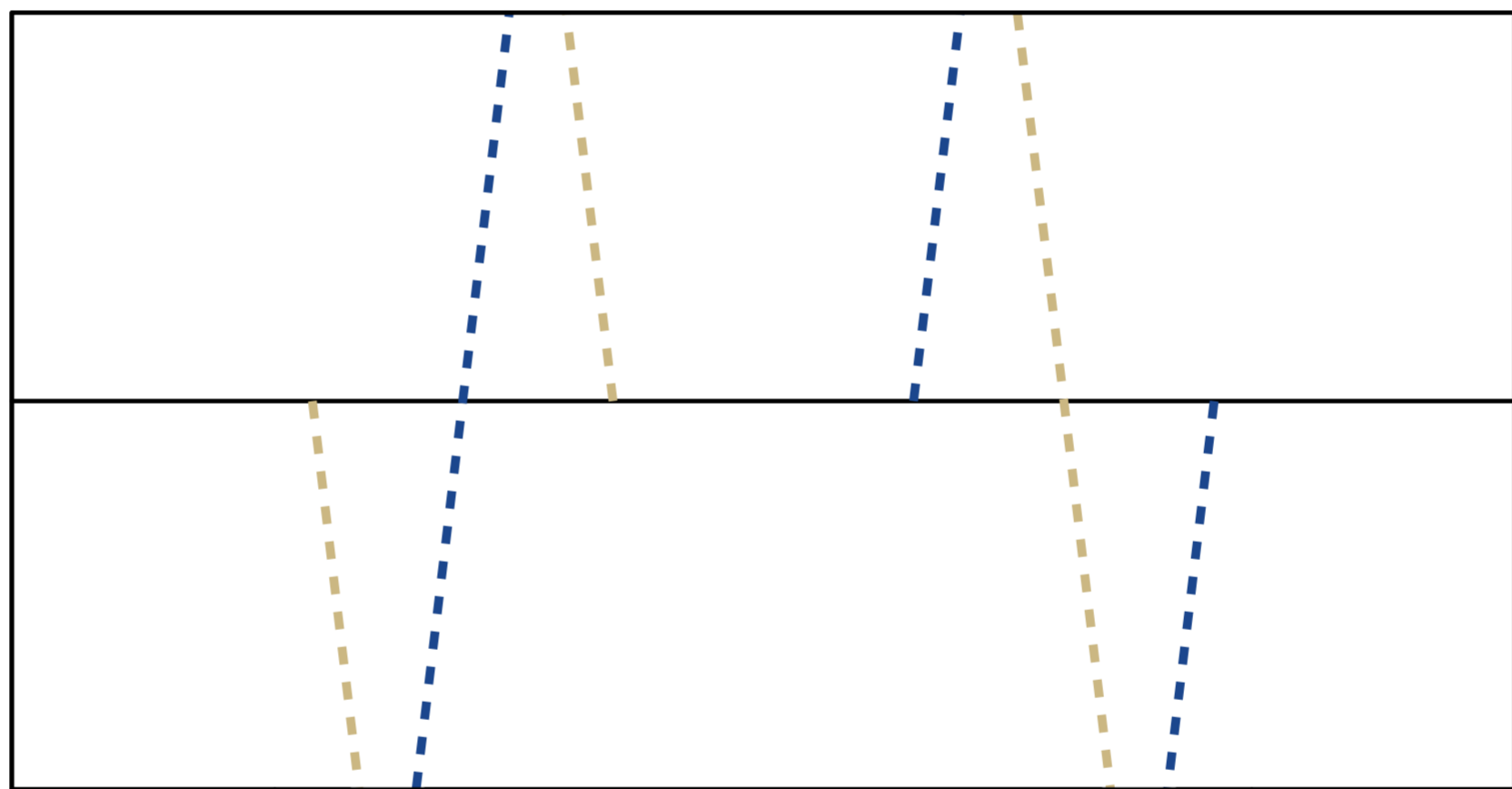
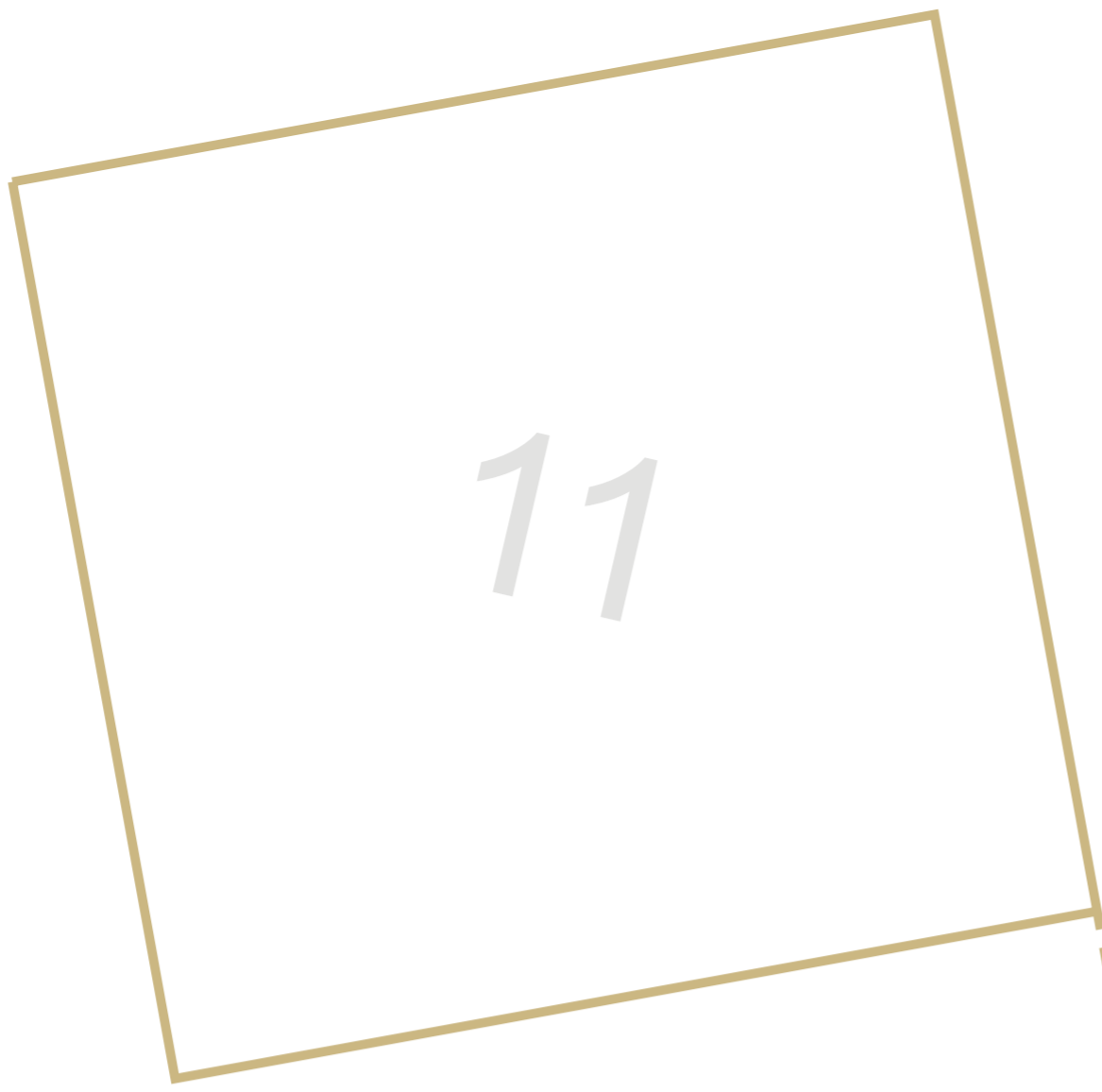
Inngangur

Aðkoma bíla að lager

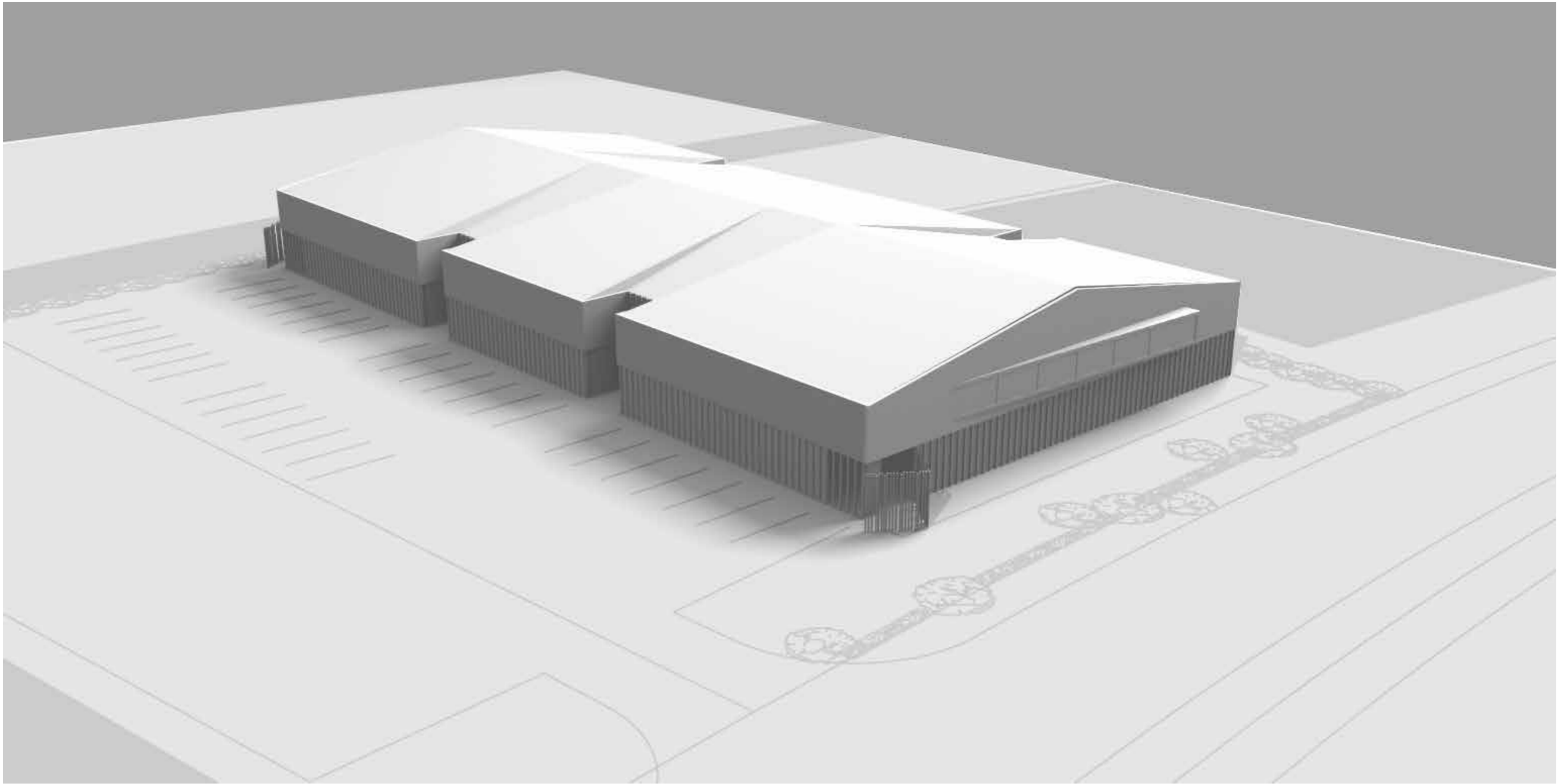
Inngangur

Ljósgarðar

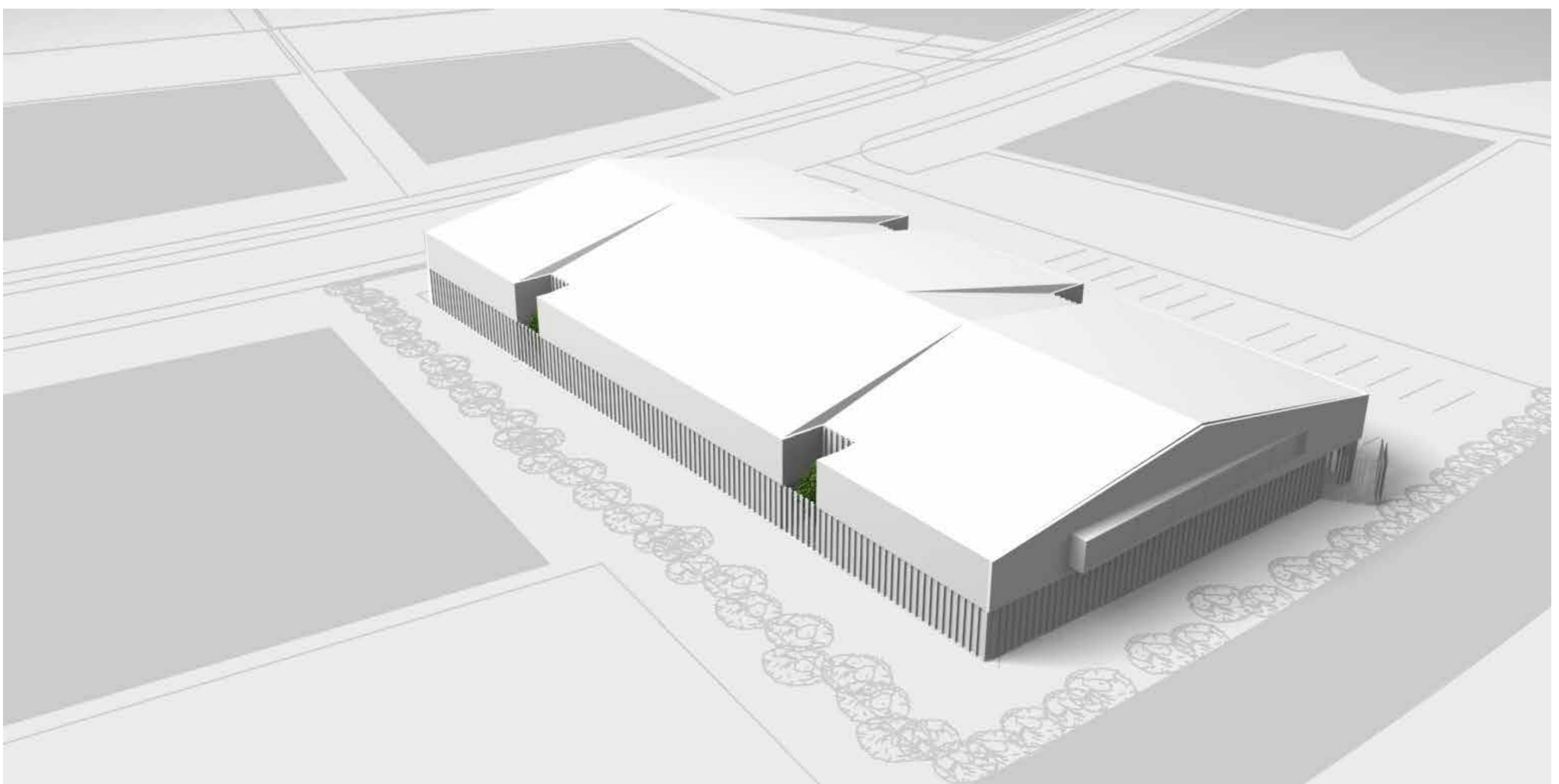




Skurðásar nærliggjandi húsa



Aðkoma norður- og vesturútlit



Suður- og austurútlit