

Ráðhús Hafnarfjarðar
Bæjarráð Hafnarfjarðar
b.t. Rósu Guðbjartsdóttur, formanns
Suðurgötu 6
220 Hafnarfjörður

Reykjavík, 25. febrúar 2015

EFNI: UMSÓKN UM LÓÐ VIÐ SUÐURBÆJARLAUG – BYGGING OG REKSTUR ALHLIÐA
HEILSURÆKTARSTÖÐVAR – SAMSTARF Á SVÆÐI SUNDLAUGAR

Allt frá stofnun World Class í júlí 1985 hefur fyrirtækið verið leiðandi á heilsuræktarmarkaði á Íslandi. Starfsemin er nú rekin á níu starfsstöðum í fimm bæjarfélögum á höfuðborgarsvæðinu. Á síðasta ári voru heimsóknir í stöðvar félagsins samtals 1,600,000.mætingar. Viðskiptavinir okkar með virk kort eru um 25,000. manns um þessar mundir. Starfsmannafjöldi fyrirtækisins er nú um 230 manns.

Árið 2004 var gerður samningur við Reykjavíkurborg um byggingu og rekstur stöðvarinnar í Laugum við Sundlaugarveg. Þá hefur verið gerður samstarfssamningur við Reykjavíkurborg um byggingu og rekstur heilsuræktarstöðvar við Breiðholtslaug. Samkvæmt samstarfssamningi þessum hafa korthafar WorldClass aðgang að sundlaug borgarinnar og greiðir félagið fast gjald fyrir hvern þann sem sækir sundið.

Einnig hafa verið gerðir sambærilegir samstarfssamningar við Seltjarnarnesbæ (árið 2007) og Mosfellsbæ (árið 2009). Reynslan af samningum þessum er góð og hafa báðir aðilar haft margvíslegt hagræði af samstarfinu. Þá hefur rekstur stöðvar okkar í Hafnarfirði gengið mjög vel og er hún löngu sprungin hvað aðsókn varðar.

Þess má geta að samstarf okkar og þeirra þriggja bæjarfélaga sem við störfum með og eru með samnýtingu sundlauga hefur gengið mjög vel og er öllum aðilum til sóma og hagsbóta.

Ef við náum samningum við Hafnarfjarðar bæ þá hafa viðskiptavinir okkar aðgang að 5 sundlaugum á höfuðborgar svæðinu.

Hugmyndir okkar ganga út á að stöðin verði samtals 1.000 fermetrar að grunnfleti en allt að 2000 fm², og staðsett í suðurenda sundlaugagarðsins sbr. tillögu á meðfylgjandi mynd. Þá gerum við einnig tillögu að fjölgun bílastæða við austur enda núverandi búningsklefa. Hugur okkar stendur til að reisa heilsuræktarstöð af fullkornustu gerð með vel búnum æfingasölum, afgreiðslu og búningsklefum.

Við vonum að afgreiðsla bæjarráðs við erindi þessu verði jákvæð en félagið er í stakk búið til að hefja framkvæmdir þegar nk. sumar.

Með bestu kveðju,

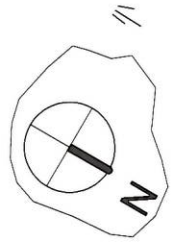

Björn Kr. Leifsson, framkvæmdastjóri

1000 fm
2000 fm

HVAMMERRAULT

World Class

Sundlaugarbygging



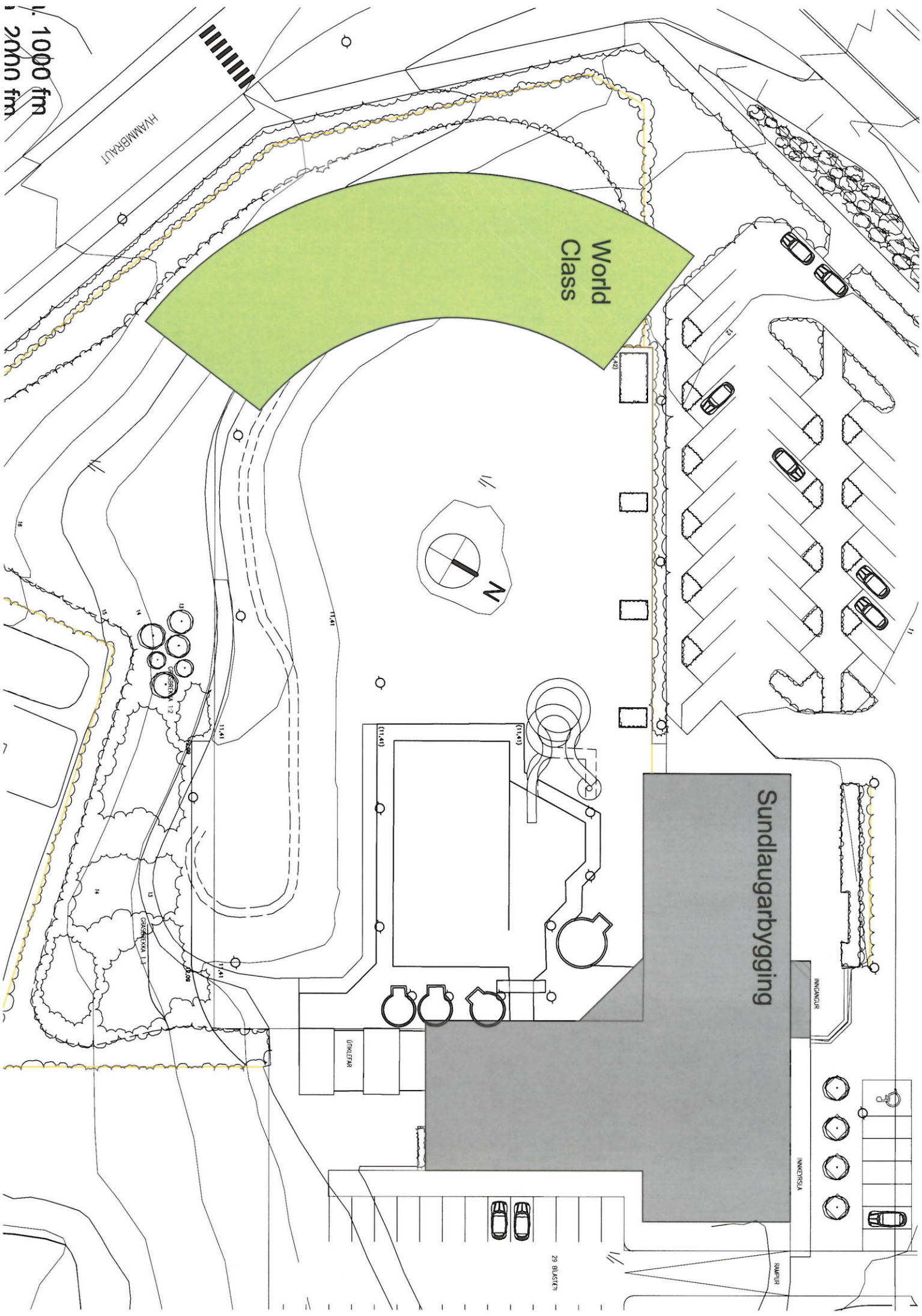
ÖSKLEIÐAR

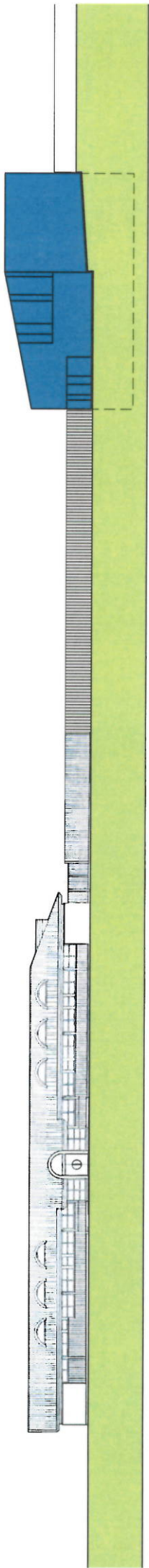
INNGANGUR

INNGANGUR

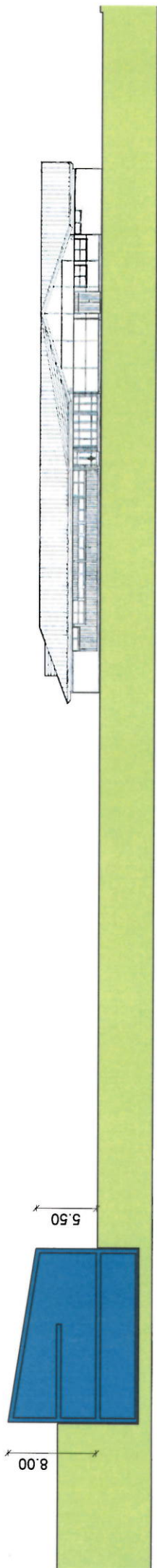
RAMMUR

29 BILSTÆÐIR





ið bílastæðum



garði

