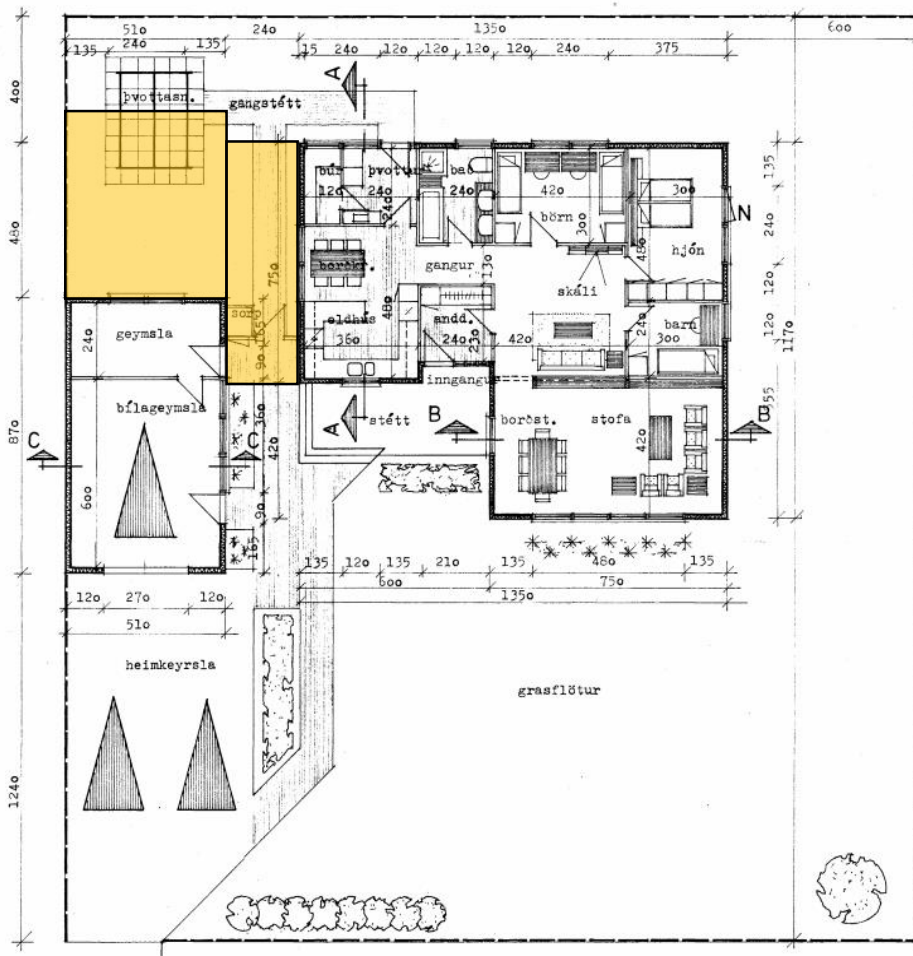


SÚÐURHLÍÐ



Sótt er um ca. 40 m² stækkun á húsinu, sem felst í viðbyggingu við bílskúr og tengigang frá íbúðarhúsi að bílskúr.

Stækkun nýtist sem geymsla og vinnurými

Hrauntunga 20, Hf

Fyrirspurnarteikning, dags 12.4.2018

Random ark ehf

Örn Þór Halldórsson, arkitekt