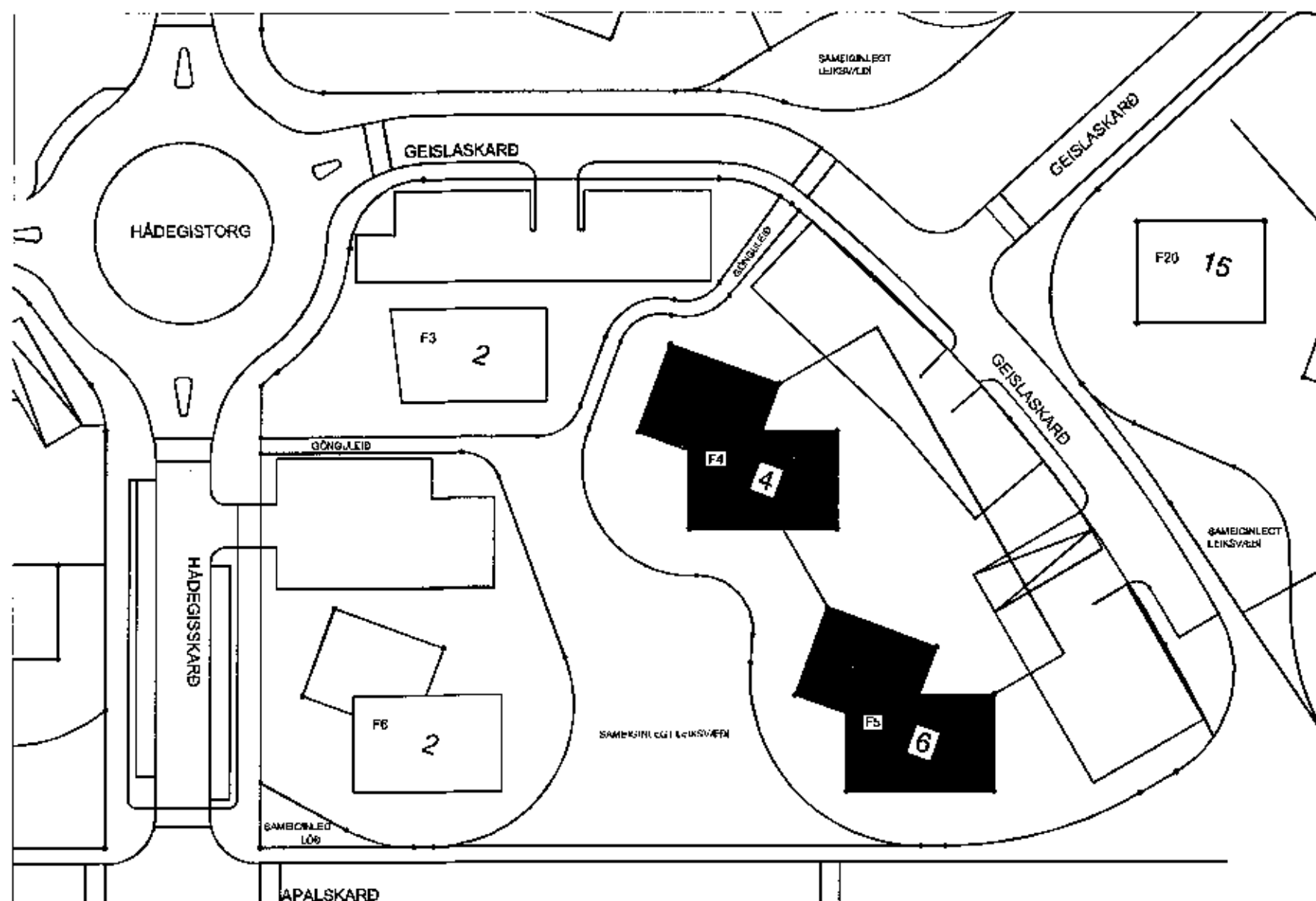
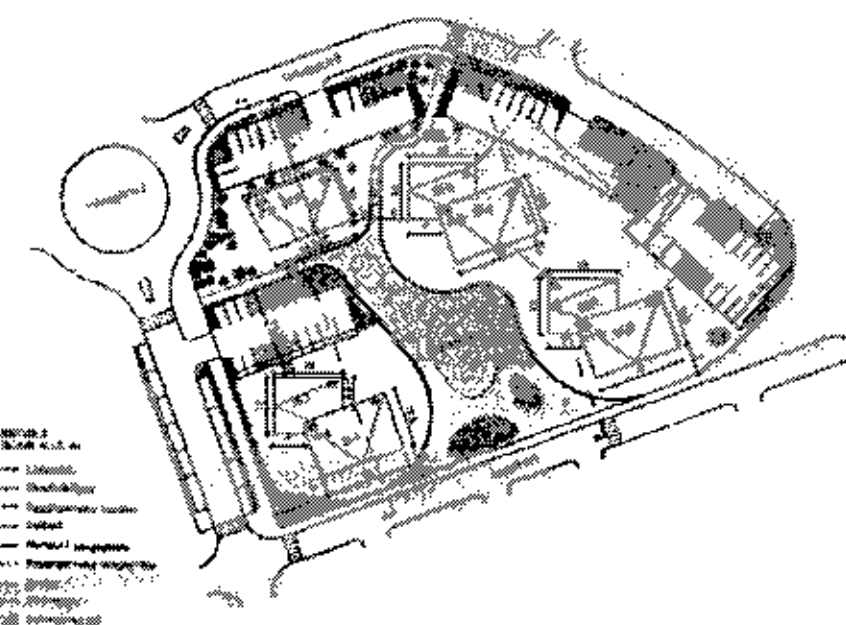


# GEISLASKARÐ 4 - 6



AFSTÖÐUMYND 1:500



REITUR 2 - YFIRLITSMYND



REITUR 2 MYND ÚR SKILMÁLUM

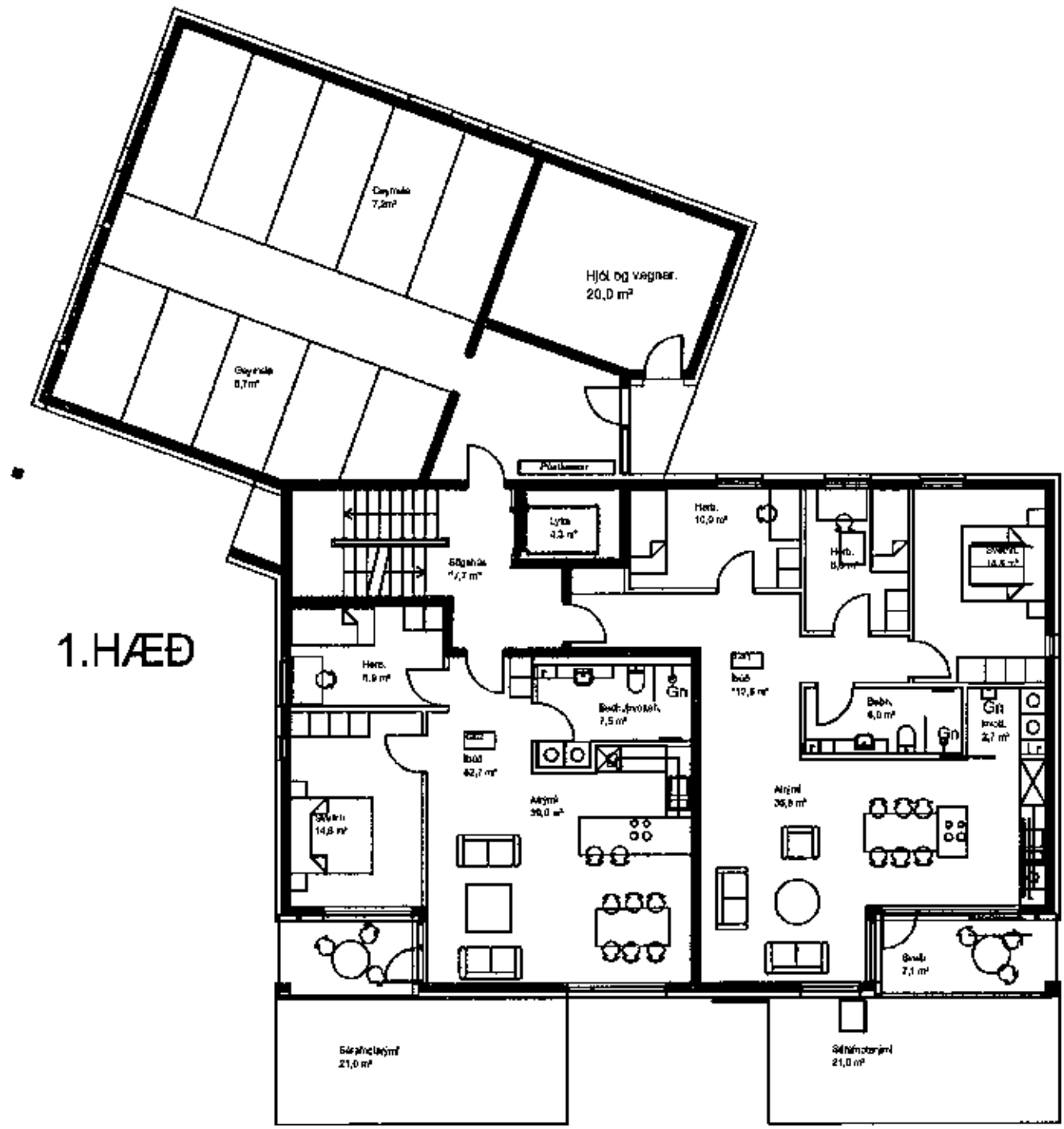
## GEISLASKARÐ 4-6 KYNNING

Við hönnun bygginga er almennt fylgt kröfum og væntingum sem fram koma í skilmálum deiliskipulags Skarðshlíðar - 1. áfangi.

Geislaskarð 4-6 eru fjölbýli merkt F4 og F5 á uppdrætti og eru hluti af íbúðarbyggingum á reit 2. Húsin eru 3. og 4. hæða, með 11 íbúðum hvor eining. Aðkoma er að húsunum austanverðum frá Geislaskarði þar sem eru bílastæði og innkeisra að bílgeymslu í kjallara. Einingarnar (4 og 6) eru fyrirhugaðar sambærilegar í útliti og innra skipulagi og verða í "takt" við Geislaskarð 2. Við hönnun lóðar og landmötun verður tekið mið af væntingum í skilmálum. Yfirborð bílastæða verður að hluta brotið upp með hellulögn og grassteini sem og trjágróðni. Efnisval og ytri áferð bygginganna tekur mið af skilmálum. Fyrirhugað er að staðsetja húsin og filtra eða steina útvegl. Þynningar verða á völdum stöðum dt. við gluggafléi.



ÚTLIT SUÐUR



1. HÆÐ

1. HÆÐ

GRUNNMYNDIR

KYNNINGARUPPDRÁTTUR  
SKARÐSHLÍÐ REITUR 2  
Geislaskarð 4-6  
GEISLA SKARÐ 4-6  
mkv. 1:400 dags. 10.10.17

