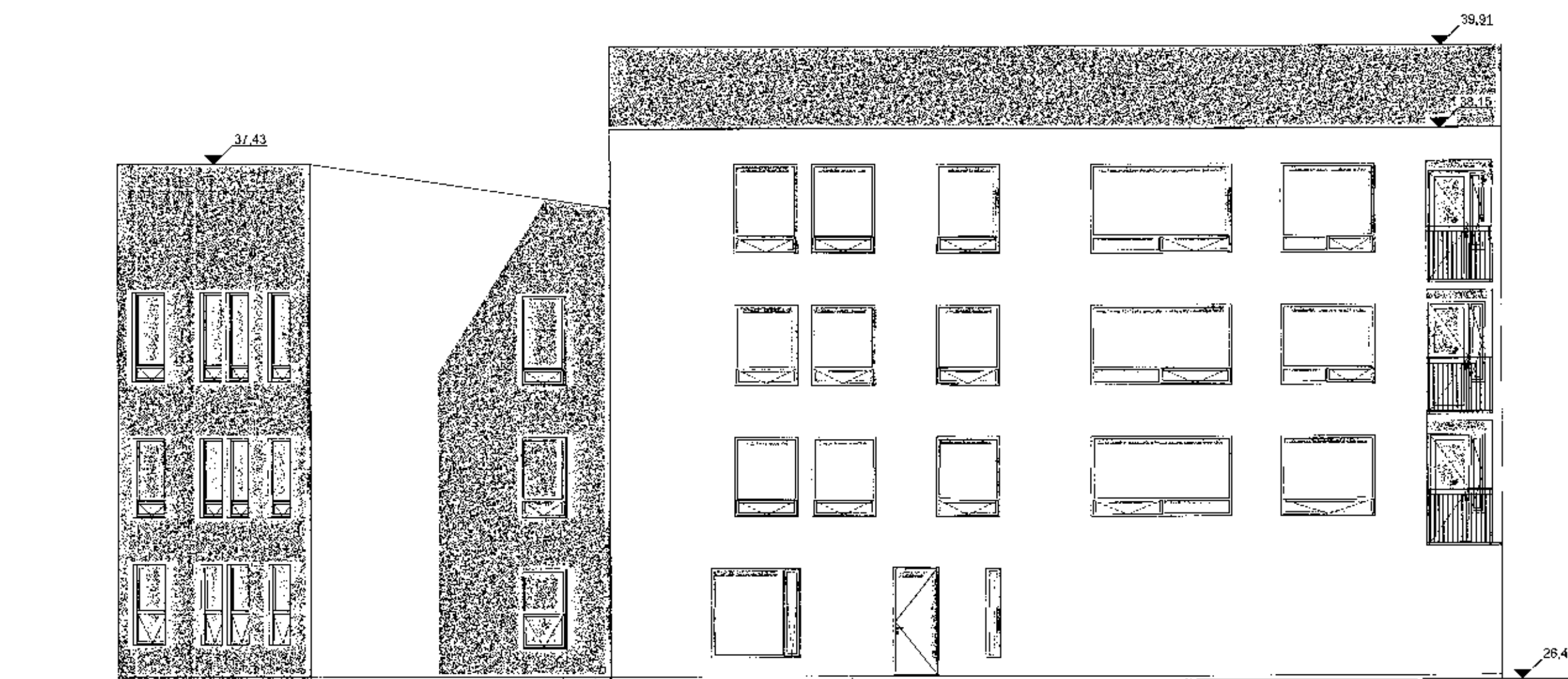


fyrirspurn



SUÐUR ÚTLIT



NORÐUR ÚTLIT

HELSTU TÁKN:

- | | | | |
|----------|-------------------------------|-----------------|---------------------------|
| E160 | Brannstöðlaða | Reykluða | |
| -C | Sjálftökandi hurð | Gat í gólf | |
| -S | Reykþétt hurð | Gat í loft | |
| [Symbol] | Slyrnstöð brunavörðunarkerfis | gn. Cólfræsing | |
| BO | Ejörgunarpip | fr. Loftfræsing | |
| BO | Ferlistigi við hjörgunarpip | nt. Niðurfali | |
| ÚT | Merkur útgangur | ROB | Rakdrifinn opnunarbúnaður |
| [Symbol] | Flötta.eið | | |
| [Symbol] | Reykkyngjari | | |
| [Symbol] | Neyðbærlysing | | |
| [Symbol] | Brunnalagga | | |
| [Symbol] | Handstökki | | |
| [Symbol] | Tvívörðunngl úðakerfis | | |
| [Symbol] | Stig eiðsla | | |

Bergskarð 3

Verkefni: suður/norður útlit
 Teikning: VHE
 Verksaupi: Orri Árnason
 Arkitekt: Orri Árnason
 Hönnunarséjón: Orri Árnason
 Takknað af: Jakub Urbaniak
 Yfirfarið af: oa

Dags: 16.10.2017
 Kvarök: 1:100
 Stærð: A2
 Fjöldi teikna: 7

ZEPPELIN
 ARKITEKTAR

1.1.6