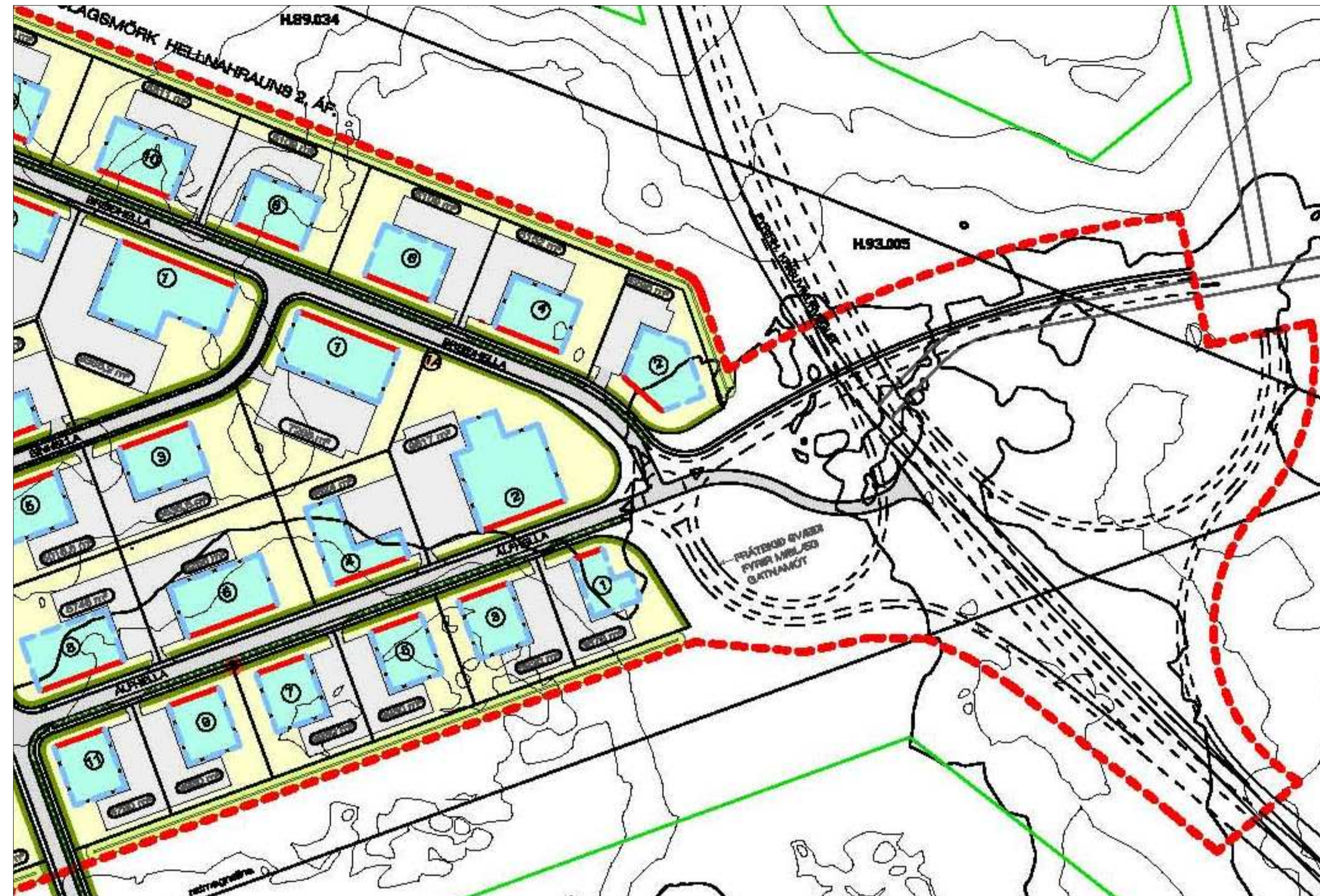


Hellnahraun 2. áfangi - Breyting á deiliskipulagi - TILLAGA

M 1: 2.000

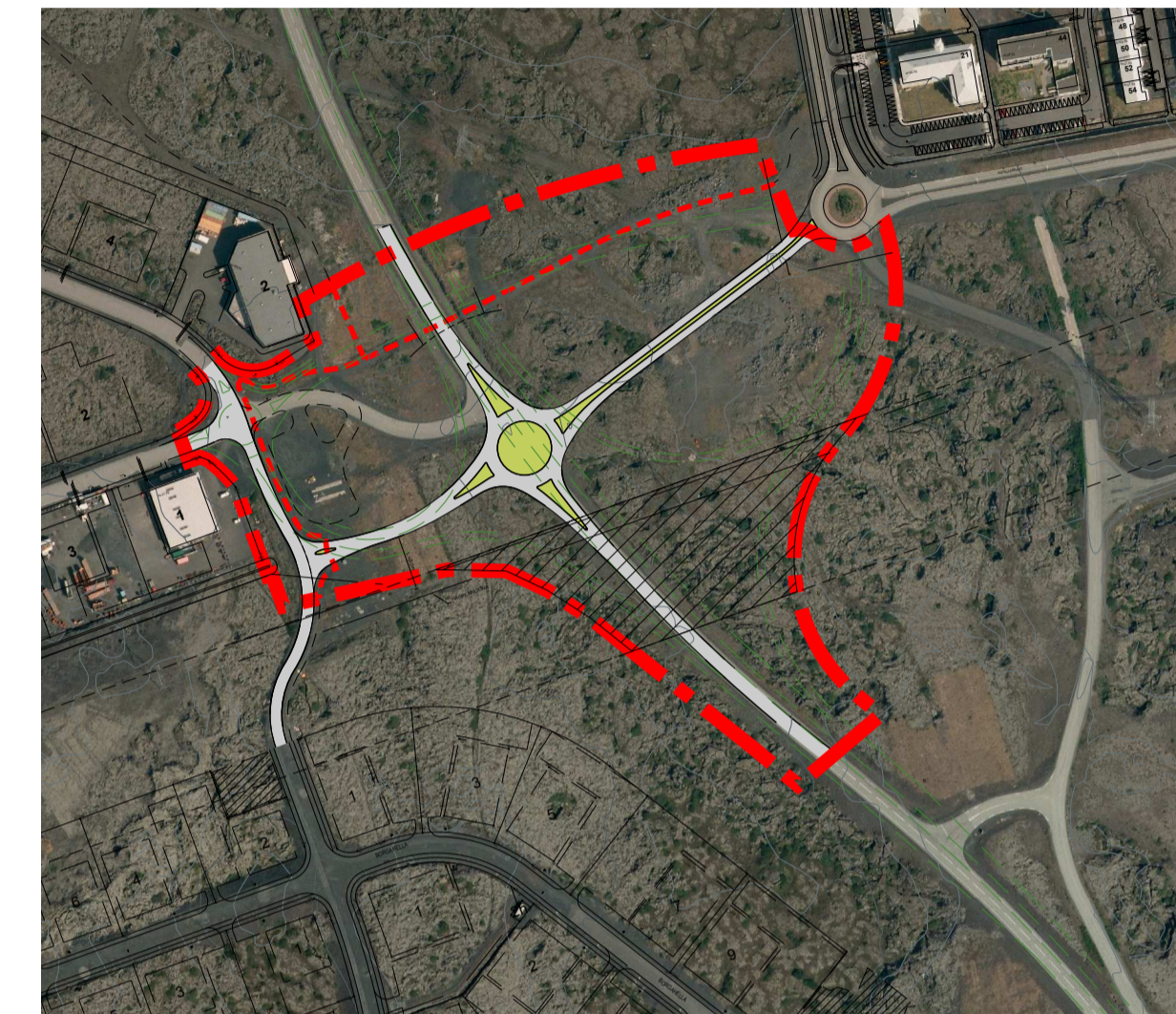


Gildandi deiliskipulag

M 1:2.000

GREINARGERÐ

Gildandi deiliskipulag
Um er að ræða deiliskipulag fyrir íbúðarsvæði vestan við aðfangið við Suðurláttu og íbúðarsvæði á Völlum 5. áfangi í Hafnarfirði. Deiliskipulagið sýnir bráðabirgða tengingu Hellnahrauns 2. og 3. áfangi við Krýsvíkurveg.



Skýringarmynd

M 1:4.000

SKÝRINGAR

Mannvirki, stígar og útvistarsvæði

- Mörk skipulags
- Skipulagssvæði
- Lóðarmörk
- Opð útvistarsvæði
- - - Aðalstígar

Samgöngur

- Nýr vegur - tengibraut
- Helgunarsvæði vegar
- Framtíðarlega - mislæg gatnamót

Lagnir og veitur

- Raffinur - 220 kV háspenna
- Raffinur - Helgunarsvæði
- Vatn, rafmagn og hitaveita
- Frávélutögn
- Rotþró

1ha



Deiliskipulagsbreyting - TILLAGA

M 1:2.000

GREINARGERÐ

Deiliskipulagsbreyting

1. Inngangur
Um er að ræða breytingu á deiliskipulagi fyrir veltengingu tengibrautar um Krýsvíkurveg nr. 42, sem tengir saman íbúðarverfin Velli og Skarðshlíð og íbúðarverfin í Hellnahrauni, þ.e. 2. og 3. áfangi. Tengingin er frá núverandi Klukkutorgi á horni Ásbrautar og Ásvallabrautar, inn á nýtt hringtorg á Krýsvíkurvegi og yfir á t-gatnamót við Dofrahellu. Með nýri tengingu verður núverandi tenging frá Álíhelli og Breiðhelli við Krýsvíkurveg aftengd.
2. Markmið
Tilgangur þessarar breytingar á deiliskipulagi er að koma á formlugu deiliskipulagi fyrir framkvæmdir við veltengingu á milli hverfa í Hafnarfirði. Á fundi skipulags- og byggingarráðs Hafnarfrjóðar bann xx, mars 2014 var samþykkt að hefja vinnu við deiliskipulag á umræddu svæði.
3. Forsendur
Deiliskipulagið sem breytingin nær til, liggur að tveimur gildandi deiliskipulagsáætlinum og er ætlað að tengja saman þrjú svæði, þ.e. íbúðarsvæði við Hellnahraun 2. áfangi og Hellnahraun 3. áfangi og íbúðarverfin Velli og Skarðshlíð. Gert er ráð fyrir að framtíðaruppbygging með mislægum gatnamótum geti komið síðar og tekur deiliskipulagsbreytingin mið af því.
4. Skipulagsferlið
(Að lokinni suglýsingu: Samtals bárust xx erindi frá Við lokafrágang á deiliskipulaginu var tekið tillit til þeirra ábendinga og umsagna sem bárust eins og kostur er).
5. Skilmálar
Mörkum deiliskipulagsins hefur verið breytt lítillega til að deiliskipulagsbreytingin falli að gildandi áætlun sem liggja á skipulagsáætlun og að framkvæmdin falli innan deiliskipulagsmarkanna.
6. Samgöngumannvirki
6.1.1 Tengibraut
Tengibrautin er 350 m að lengd og er gert ráð fyrir einni akrein til hvorrar áttar. Hringtorgið á Krýsvíkurvegi nr. 42 verður að lágmarki 15 metrar í radius að innanum. Frá Klukkutorgi að Krýsvíkurvegi er gert ráð fyrir miðeylu sem skilur á milli umferðaaftta, en það er í samræmi við núverandi fyrirkomulag á Ásbraut og Ásvallabraut sem liggur að íbúðarverfunum.
- 6.1.2 Aðalstígar
Á skipulagsáætluninni er gert ráð fyrir göngu- og hjólastíg sem liggur frá gangstéttum við Ásbraut og tengist yfir Krýsvíkurveg að gangstéttum við Breiðhelli og Dofrahelli og að áframhaldandi göngu- og hjólastíg sem liggur á milli 1. og 2. áfangi Hellnahrauns. Þessi stígar er í samræmi við aðalskipulag. Gert er ráð fyrir að stígurinn bveri Krýsvíkurveg, einnig er möguleiki á því að hagg sé að koma upp mislægri tengingu á síðari stígum.

5.1.1 Bráðabirgðabilastæði atvinnutækja
Á svæði sunnan við lötina við Breiðhelli 2 er raskað svæði sem verður bilastæði fyrir atvinnutækni til bráðabirgða. Hafnarfrjóðarþær getur loka bilastæðinu án þess að breyta deiliskipulaginu eða ef framkvæmdir við mislæg gatnamót hefjast.

5.1.2 Landmótun og frágangur á áhrifasvæði tengibrautarinnar og tengdum framkvæmdum skal fylgja þeim reglum sem gilda í skipulagsáætlunum og að mannvirkin falli vel að umhverfi sínu. Við frágang á bæjarlandi skal fylgja þeim skilmálum sem gilda um Hellnahraun 2. áfangi. En meðfram tengibrautum inn á skipulagsáætlun og við safngötur innan svæðisins mun Hafnarfrjóðarþær gróðursetja ákveðnar tegundir götutrjá með 5 m millibili beggja vegna götu, eftir því sem aðstæður leyfa.

1. Umhverfismat
6.1 Lýsing
Í tengslum við breytingu á deiliskipulagi þessu var unnin lýsing samkvæmt skipulagslögum nr. 123/2010 og 1. mgr. 40. gr. laganna.

Verkefnis lýsing verður lögð fyrir Skipulagsstofnun áður en deiliskipulagstillagan verður afgreidd í auglýsingu. Leitað var umsagnar um lýsingu hjá þeim aðilum sem skilgreindir voru í lýsingu og matslýsingu, en það voru:

- Umhverfisstofun - Lögbundinn umsagnaradili.
- Minjastofnun Íslands - vegna menningarmínja.
- Veggerðin - Vegna veltenginga við Krýsvíkurveg nr. 42.
- Heilbrigðisfyrir Hagfarfrjóðar- og Kópavogssvæðis - Vegna heilbrigðismála.

(Frá umsagnaradilum bárust eftirfarandi ábendingar og hefur verið tekið mið af þeim við lokafrágang tillaganna).

6.2 Umhverfismat áætlunarinnar
Venslatifa 1. Hér er gengið út frá 0-stöðu eða óbreyttu ástandi.

Áhrifaþáttur	Jákvæð (+)	Óveruleg (0)	Neikvæð (-)
Landslag og upplifun (a)	0		
Náttúra og menningarmínja (b)	0		
Viskerfi (c)	0		
Andrómstoft og veðurfar (d)	0		
Heilsu og öryggi (e)	0		
Hagræni og félagslegri þættir (f)	0		

- a) Óveruleg áhrif á landslag og upplifun á svæðinu.
- b) Óveruleg áhrif á náttúru- og menningarmínja.
- c) Óveruleg áhrif eða engin áhrif.
- d) Óveruleg áhrif.
- e) Óveruleg áhrif.
- f) Óveruleg eða neikvæð áhrif vegna lengri aksturleiða á milli hverfa.

Venslatifa 2. Hér er miðað við þá tillögu sem hér liggur fyrir, en hún miðar að því að bæta umferðaröryggi og samgöngur á milli íbúðarhverfa og atvinnusvæða.

Venslatifa 2 - Tillaga að deiliskipulagsbreytingu vegna tengibrautar

Áhrifaþáttur	Jákvæð (+)	Óveruleg (0)	Neikvæð (-)
Landslag og upplifun (a)	0		
Náttúra og menningarmínja (b)	0		
Viskerfi (c)	0		
Andrómstoft og veðurfar (d)	0		
Heilsu og öryggi (e)	+	0	
Hagræni og félagslegri þættir (f)	+	0	

- h) Engin áhrif. Engar náttúru- eða menningarmínja á svæðinu.
- i) Áhrif á viskerfi eru óveruleg eða engin, en ekki er gert ráð fyrir neinum frekari aðgerðum til að styrkja viskerfið á svæðinu.
- j) Engin áhrif eða jákvæð vegna þess að umhverfið er óbreytt.
- k) Jákvæð eða óveruleg áhrif þar sem ný tengibraut ekkur umferðaröryggi á svæðinu og styrkir göngu- og hjólaeðri á svæðinu.
- l) Jákvæð eða óveruleg áhrif þar sem umferðaröryggi er bættur á samgöngum og umferðaröryggi er að ræða.

HAFNARFRJÓÐUR
Umnið fyrir Hafnarfrjóðarþær

Hellnahraun 2. áfangi
Deiliskipulagsbreyting
Deiliskipulagsupplýsingar - TILLAGA

Maillíkur:	1:2.000	Hanna:	HGG	Tekning nr.:	dsk-101
Dagsetning:	27. maí 2014	Breyting:	HGG	Bakgrunnur:	A1

Teiknistofan
STORÐ

Hermann Gunnlaugsson
Landslagarkitekt FLA
Laugaveg 168 - 105 Reykjavík
511 1820 - 862 1642
netfang: tstor@tstor.is
vettfang: www.tstor.is

Úprentun: 27. maí 2014, 16:44:00
Vistað: 27. maí 2014, 16:44:00