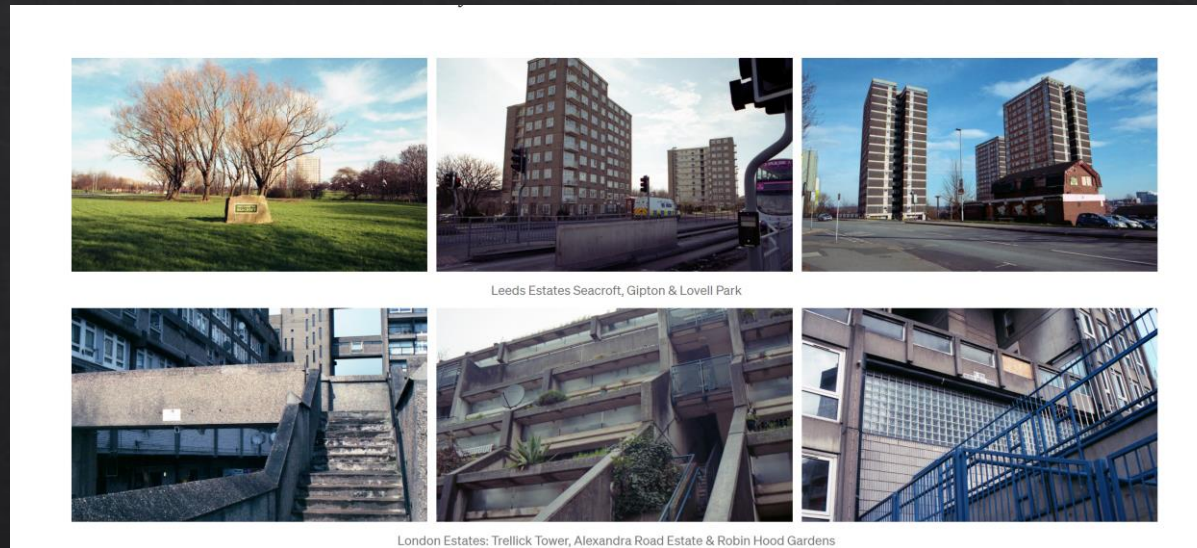




TILLÖGUR AÐ ÚRBÓTUM

Hádegisskarð 12 & 16  
Sept 2021

- ÍBÚÐARKJARNINN VIÐ HADEGISSKARÐ ER EINSTAKLEGA SKEMMTILEGT KONSEPT .
- Þ.E. AÐ GETA BODIÐ ÍBÚUM UPPÁ SITT EINKA HÚSNÆÐI, LÍTIL EINING MEÐ GARÐI OG SVÖLUM OG Í NÁND VIÐ SKÓLA OG AÐRA ÍBÚA.
- ÞAÐ ERU ÓTAL RANNSÓKNIR SEM SYNA FRAM Á MIKILVÆGI ÞESS AÐ BLANDA SAMAN ÓLÍKUM EINSTAKLINGUM.
- JÁKVÆÐ SÁLFRÆÐI ÞEKKING OG SÁLFRÆÐI SÝNIR AÐ VERA HLUTI AF HEILD GEFUR ÞÉR VELLIÐAN.
- HÚSIN ERU LITLAR EININGAR SEM BJÓÐA UPP Á SJÁLFSTÆÐI OG UMHYGGJU.
- FÖGNUM FJÖLBREYTTILEIKANUM.

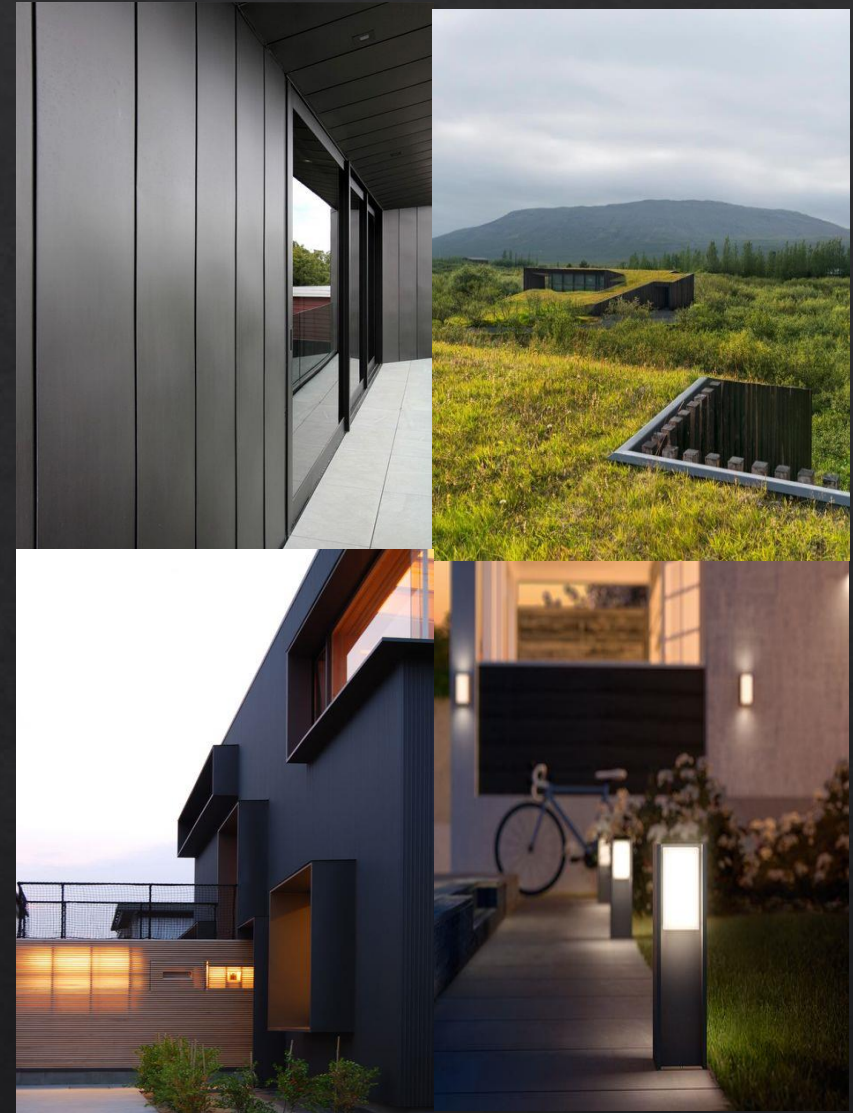


“hefðbundið” Social housing



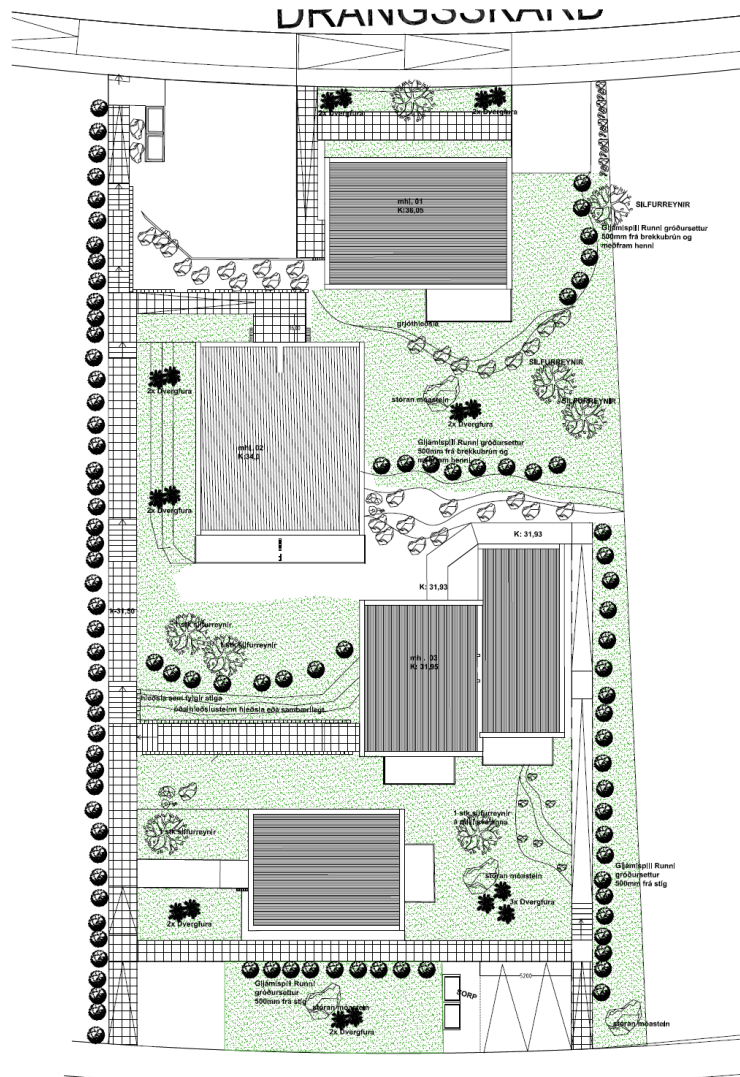
Tillögur að úrbótum :

- GRÓÐUR OG LÝSING \_LANDSLAGSHÖNNUN
- LÝSING Á HÚSUM OG MERKING
- GRASÞAK Á HÚSIN
- SKIPTA UM KLÆÐNINGU / eða mála
- SAMRÆMD GLUGGATJÖLD
- LAGA FRÁGANG VIÐ SÖKKLA
- MINNKA SÖKKLANA OG KLÆÐA NEÐAR
- NÝJAR HURÐIR- EÐA BREYTA LIT
- SKOÐA AÐ BYGGJA UPP ÞAK Á NEÐSTA OG EFSTA HÚS Í SAMRÆMI VIÐ DEILISKIPULAG





# FYRSTA RÁÐ ER AÐ KLÁRA LÓÐIR MEÐ GRÓÐRI OG LÝSINGU VIÐ STÍGA



- GLJÁMSPILL  
RUNNI / MEDFRAM STÍGUM  
500mm FRÁ
- SILFURREYRIR
- STÓRT  
HOLTAGRJÓT
- DVERGFURA



Húsin standa í dag á "einkis manns landi"



Munur á húsnæði sem stendur eingöngu á grasi og svo húsnæði með gróðri og það hefur verið lögð alúð í að klára umgjörðina við það húsnæði



HÁDEGISSKARÐ

HADEGISSKARÐ  
VIÐHENGINGU  
IBÚDAFÉLAG  
REYKJÓK

VIÐHENGINGU  
LÓGARUPPRÁTTUR

1805

SVAVA JÓNS  
ARKITEKTUR & RÁÐGJÖF

HÁDEGISSKARÐ 12 & 16

SVAVA JÓNS  
ARKITEKTUR & RÁÐGJÖF



AÐ SETJA GRASÞAK Á HÚSIN EINS OG UPPHAFLEGT  
SKIPULAG SEGIR TIL UM.

Skoða þarf þurð við húsin.

Kallar fram hlýju, eykur einangrunagildi og spilar við  
skólabygginguna sem stendur neðan við húsin.

Samræming við heildina







MIKILL FJÖLBREYTILEIKI Í HVERFINU / ekki þörf á að eltast við ákveðið efnisval.

HÁDEGISSKARÐ 12 & 16

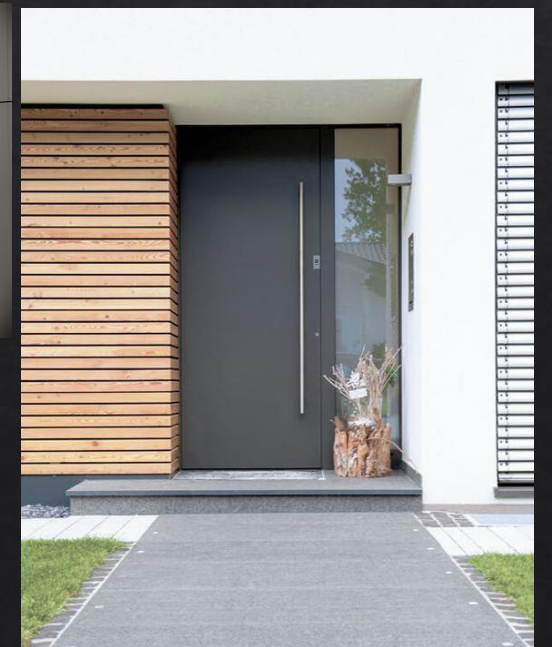


„Accessorize“ Hvert smáatriði getur spilað stórt hlutverk í að bæta húsin.

Margt smátt gerir eitt stórt.

## SAMRÆMA GARDÍNUR

Nýjar útihurðir eða gera smá breytingar á þeim



HÁDEGISSKARÐ 12 & 16

ÚTILJÓS OG HÚSNÚMER-  
Stærri merkingar með lýsingu á bakvið.







Gera element úr  
gluggum

HÁDEGISSKARÐ 12 & 16





graspak



Skóða Pakform



Gróður & Lýsing



húsnúmer



Gardínur  
Hurðir



Málning eða  
Klæðning



TÖLVUGERÐAR TILLÖGUR AÐ ÚRBÓTUM sem sýna ótrúlega mun með  
þessum aðgerðum

Með að mála húsin  
Í dekkri lit og leyfa  
Dökkum gluggum að njóta sín  
Gefur húsunum smekklegt,  
nú tímalegt og stílhreint yfirbragð  
sem er klassískt







NÚVERANDI HÚSNÆÐI





LÓÐ-LÝSING-GRASÞAK-MÁLNING





NÚVERANDI HÚSNÆÐI





LÓÐ-LÝSING-GRASÞAK-MÁLNING









SVAVA JÓNS  
Arkitektúr & Ráðgjöf

NÚVERANDI HÚSNÆÐI





LÓÐ-LÝSING-GRASÞAK-MÁLNING

Samræmi við skólabygginguna.  
Spilar skemmtilega keðju upp hlíðina með skólanum







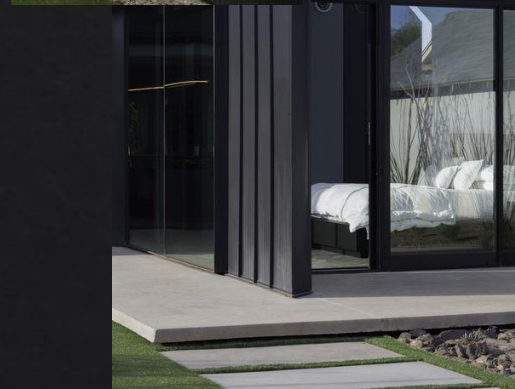
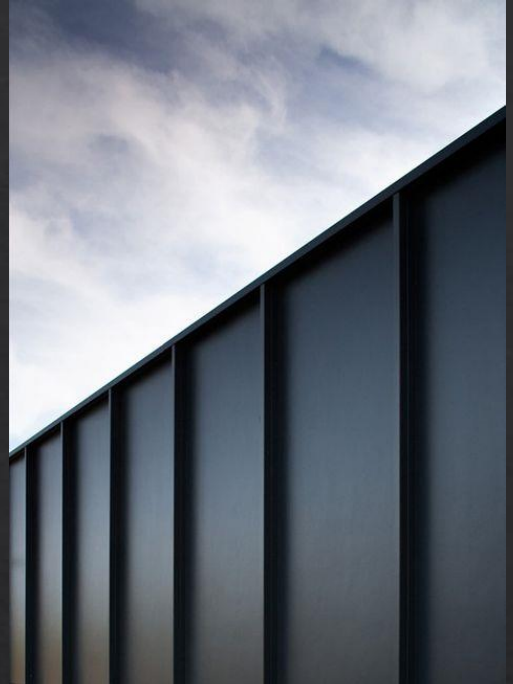
Hérna er búið  
Að gera setglugga í stofuna.  
Gera glugga að auka "elementi"





Ef ákveðið er að klæða húsin upp að nýtt þá er mælt með læstri eða kasettu klæðningu en ekki bárujárni. Bárán getur kallað fram „gáma“ útlit eins og þessi mynd sýnir.

Einstaklega fallegt að klæða húsin líka. En reikna þarf út aukakostnað við þá framkvæmd sem er stór liður.







LÓÐ-LÝSING-GRASÞAK-MÁLMLÆÐNING





LÓÐ-LÝSING-GRASPAK-MÁLMLÆÐNING

Samræmi við skólabygginguna





LÓÐ-LÝSING-GRASÞAK-MÁLMLÆÐNING



## BREYTA STEFNU ÞAKANNA Á EFSTA OG NEÐSTA HÚSI.

- Mikill Aukakostnaður , ekki farið í núna
- MJÖG MIKIÐ RASK FYRIR ÍBÚA Á MEÐAN FRAMKVÆMD STENDUR YFIR.

