



Reykjavíkurvegur 39



Tunguvegur 6



Tunguvegur 7



Reykjavíkurvegur 39

FYRIRVARI. Skilmálablað lesist með deiliskipulagi, skipulagsskilmálum og skilmála-töflum. Um framkvæmdir gilda skipulags- og byggingarlög og -reglugerðir og lög um menningarminjar. Engin leyfi verða veitt nema að undangengnu umsóknarferli til byggingaryfirvalda í Hafnarfirði í samræmi við gildandi lög og reglugerðir.

Almennt

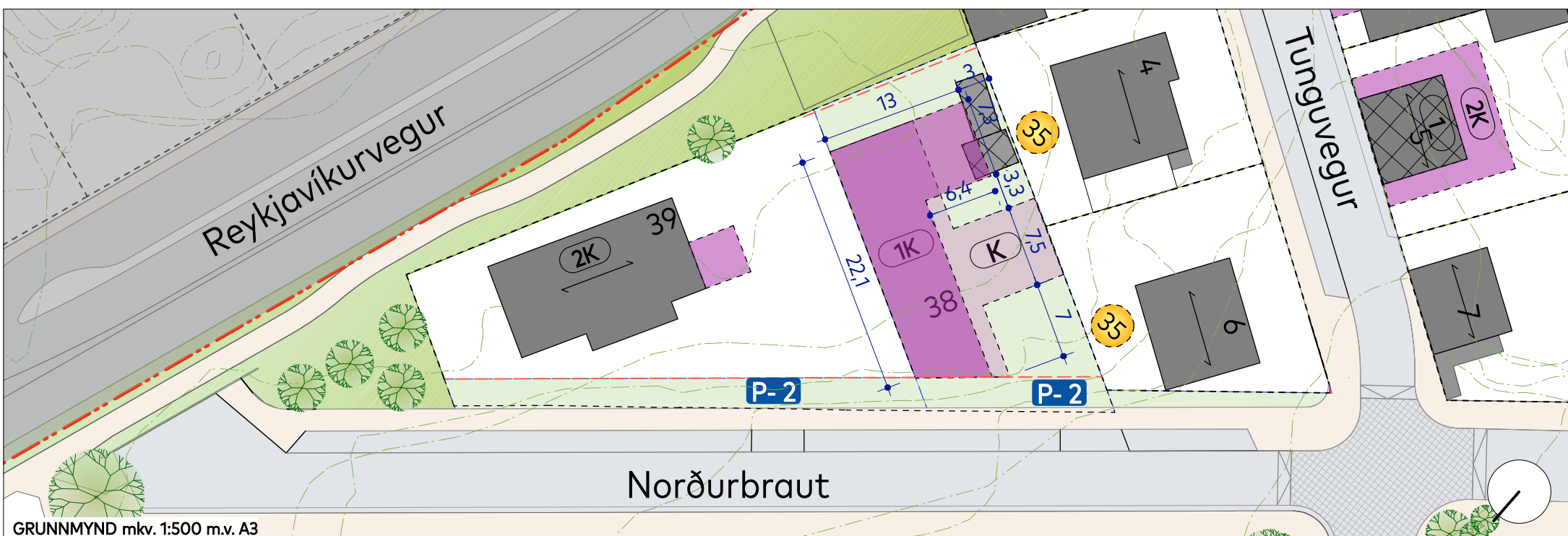
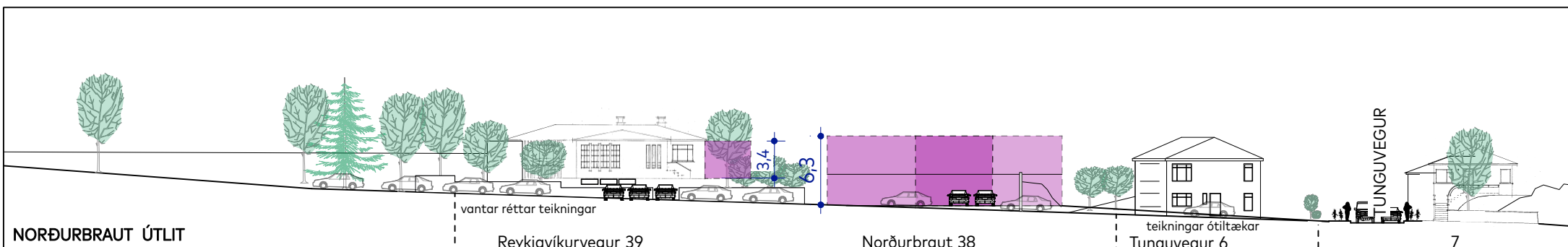
Heimilt er að skipta lóðinni Reykjavíkurvegur 39 upp í tvær lóðir. Ný lóð hefur aðkomu frá Norðurbraut og verður Norðurbraut 38. Heimildir á Reykjavíkurvegi 39 eru auknar. Lóðir stækka til norðurs og gerð er ný gangstétt sunnan norðurbrautar. Allar stærðir koma fram í skilmálatöflu og á lóðarblöðum.

Reykjavíkurvegur 39

Lóðarmörkum er breytt. Lóð minnkar til suð-vesturs en stækkar til norðurs. Heimilt er að gera tvö bílastæði innan lóðar. Heimilað að byggja við húsið innan byggingarreits skv. skilmálum.

Norðurbraut 38

Ný lóð fyrir einbýlishús á tveimur hæðum. Tvö bílastæði heimil á lóð. Kvöð er um niðurrif skúra sem fyrir eru á lóð. Heimilt að koma fyrir skorsteini sem nær upp fyrir byggingarreit.



- SKILMÁLABLAÐ-SK-230**
REYKJAVÍKURVEGUR 39
NORÐURBRAUT 38
- Mörk deiliskipulags
 - Mörk verndarsvæðis í byggð
 - Núverandi bygging
 - 55% Byggingarreitur / hámarks nýting
 - Dæmi um mögulega byggingu
 - Niðurrifsh. F Flutningsheimild
 - H Hækkun húss heimil
 - 35 Viðbyggingarheimild
 - 2K Fjöldi hæða
 - Mænisstefna
 - Ný lóð - lóðarstækkun
 - Lóðarmörk úr gildi
 - Gangstétt
 - Torg
 - Vistgata
 - Gata
 - Upphækkun / hellulögn
 - P Bíla- (hleðslu)stæði - leiðbeinandi
 - ♿ Bílastæði hreyfihamlaðra
 - P-1 Hámarksfjöldi bílastæða á lóð
 - Opið svæði / hraun
 - Trjágróður - leiðbeinandi
 - Leiksvæði
 - Spennistöð núv. / heimil