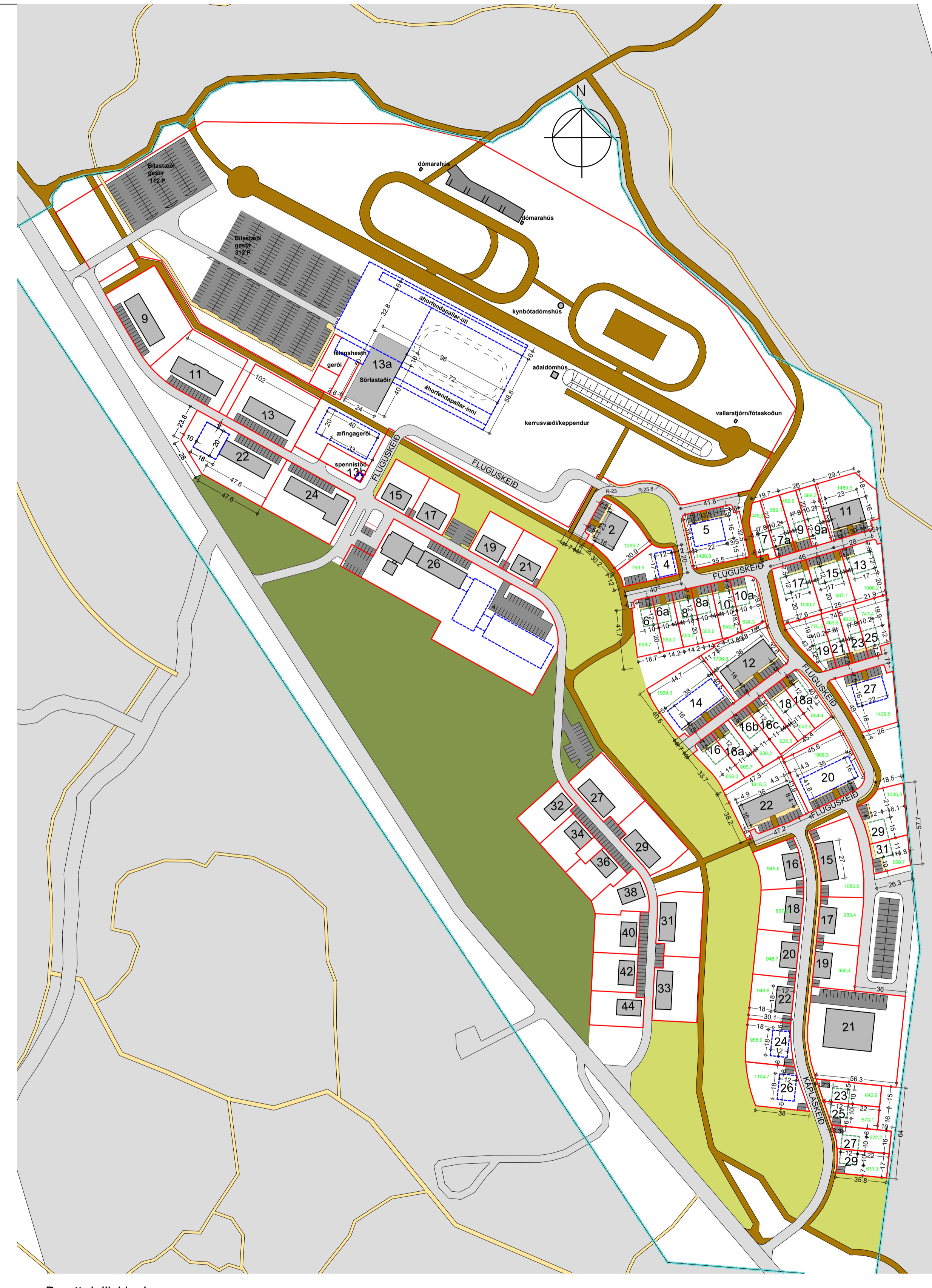
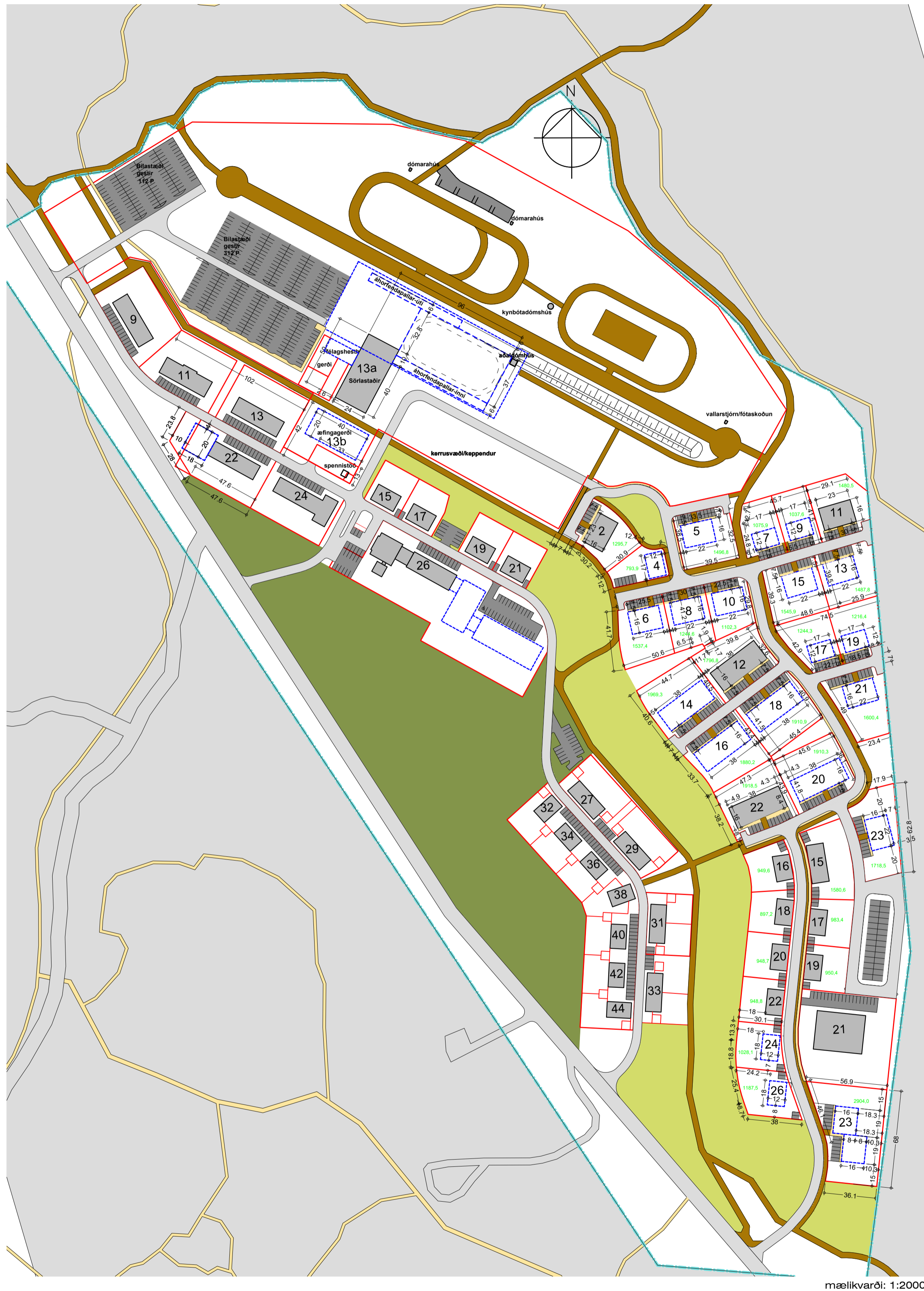


FYRIR

EFTIR

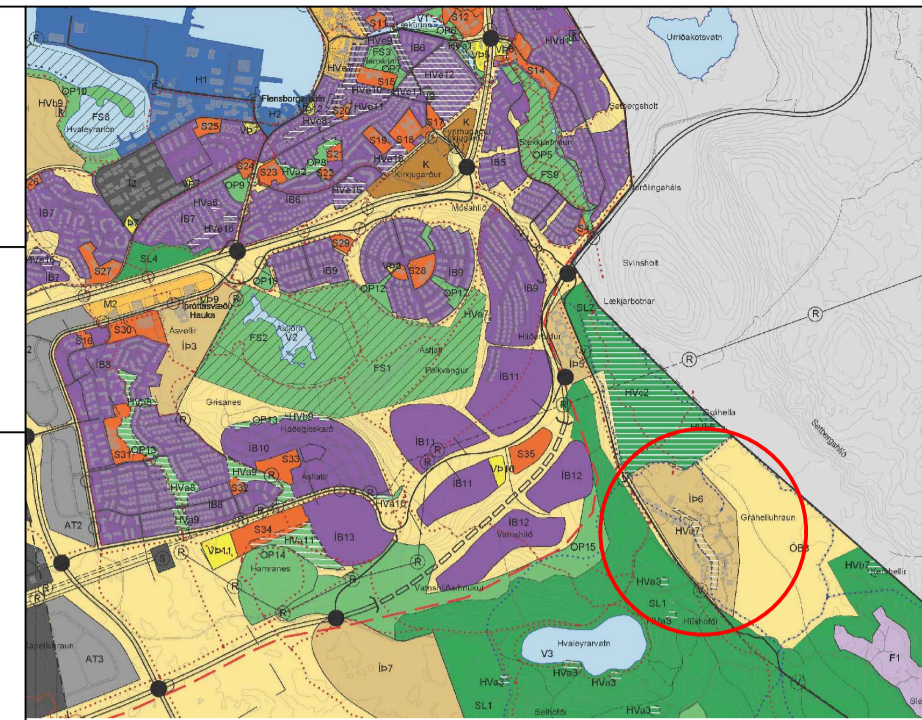


mælikvarði: 1:2000

Deiliskipulag athafnasvæðis hestamannafélagsins Sörla var samþykkt af skipulags- og byggingarráði Hafnarfjarðar þann 28.01.2008 og bæjarstjórn Hafnarfjarðar þann 29.01.2008. Ódlaðist gildi með birtingu í B-deild stjórnartíðnda þann 25.03.2008. Ásamt seinni tíma breytingum samþykktum 22.01.2013 og 09.07.2018.

Breytt deiliskipulag:

Breytingin felur í sér breytingu á byggingarreihallar, fjölgun lóða fyrir minni hesthúsi við Fluguskeið og Kaplaskeið og breytingar á númerum húsa og lóðarstærðum.
Breytingar á númerum og húsaörum:
Fluguskeið nr. 6, 8 og 10 húsaör 2, verða 6, 6a, 8, 8a, 10 og 10a, ný húsaör B-S.
Fluguskeið nr. 7 og 9 húsaör 1, verða 7, 7a, 9 og 9a, nýjar húsaörir A-T og B-T.
Fluguskeið nr. 13 og 15 húsaör 2, verða nr. 13, 15 og 17, ný húsaör C-S (C-T).
Fluguskeið nr. 16 og 18 húsaör 4, verða nr. 16, 16a, 18a, 16c, 18 og 18a, ný húsaör B-T.
Fluguskeið 17 og 19 húsaör 1, verða nr. 19, 21, 23 og 25, nýjar húsaörir A-T og B-T.
Fluguskeið nr. 21 verður Fluguskeið 27 húsaör óbreytt.
Fluguskeið nr. 23 húsaör 2, verður Fluguskeið 29 og 31, nýjar húsaörir B-T og C-T.
Kapaskeið nr. 23 húsaör 4, verður Kaplaskeið 23, 25, 27 og 29, ný húsaör B-S.
Nýjar húsaörir verða:
A-T fyrir 6 hesta,
B-S fyrir 7-8 hesta,
B-T fyrir 6-8 hesta,
C-S fyrir 12 hesta,
C-T fyrir 12 hesta.
Að öðru leiti gilda skipulagsskilmálar "Athafnasvæði Hestamannafélags Sörla" útgáfa 0.2, dags. 25.08.2008.



ADALSKIPULAG HAFNARFJARÐAR 2005-2025
Staðsetning í bæjarlandinu

SKÝRINGAR

- Mörk deiliskipulags
 - Lóðamörk
 - Byggingareitur
 - Núverandi byggingar
 - Gótur
 - Reiðleió
 - Gönguleió
 - Bílastæði
 - Gróður
 - Hraunkambur hverfisvernd
- Nh Nýtingarhlutfall
H h Hámarksæð byggingar miðað við endanlega hæð yfir gólf 1. hæðar

Nr.	Húsaör	Nh	Nhl	Lóð m ²	Trög.	Hestar	Byggreit	Staðb.	Hestur
1	1,5	6,5	1.259,7	2	25	10x10	byggt		
4	1,5	6,5	793,9	1	12	12x17	óbreytt		
5	1,5	6,5	1.498,9	2	25	10x12	byggt		
6	1,5	6,5	883,7	8	8	12x10	nytt	7x10	
8a	1,5	6,5	553,0	8	8	12x10	nytt	7x10	
7	1,5	6,5	485,3	A,T	6	12x7,8	nytt		
10	1,5	6,5	589,3	B,T	8	12x10,2	nytt	6x10	
8	1,5	6,5	553,0	B,S	8	12x10	nytt	7x10	
11	1,5	6,5	489,6	A,T	6	12x7,8	nytt		
10a	1,5	6,5	553,0	B,S	8	12x10	nytt	7x10	
11	1,5	6,5	489,6	A,T	6	12x7,8	nytt		
10a	1,5	6,5	553,0	B,S	8	12x10	nytt	7x10	
11	1,5	6,5	489,6	A,T	6	12x7,8	byggt		
12	1,5	6,5	1.798,5	4	40	16x36	byggt		
13	1,5	6,5	1.258,2	C,S	12	12x17	nytt	C-T	
14	1,5	6,5	1.569,3	4	40	16x36	byggt		
15	1,5	6,5	887,3	C,S	12	12x17	nytt	C-T	
16	1,5	6,5	656,0	B,T	8	12x11	nytt	6x10	
16b	1,5	6,5	655,7	B,T	8	12x11	nytt	6x10	
16c	1,5	6,5	688,2	B,T	8	12x11	nytt	6x10	
16a	1,5	6,5	622,5	B,T	8	12x11	nytt	6x10	
17	1,5	6,5	1.048,7	C,S	12	12x17	nytt	C-T	
18	1,5	6,5	622,5	B,T	8	12x11	nytt	6x10	
18a	1,5	6,5	622,5	B,T	8	12x11	nytt	6x10	
19	1,5	6,5	779,3	B,T	8	12x10,2	nytt	6x10	
20	1,5	6,5	1.258,2	4	40	16x36	óbreytt		
21	1,5	6,5	485,3	A,T	6	12x7,8	nytt		
22	1,5	6,5	1.548,5	4	40	16x36	byggt		
23	1,5	6,5	485,3	A,T	6	12x7,8	nytt		
25	1,5	6,5	787,4	B,T	8	12x10,2	nytt	6x10	
27	1,5	6,5	1.428,5	2	25	10x12	óbreytt		
29	1,5	6,5	1.035,9	C,T	12	12x15	nytt		
31	1,5	6,5	559,7	B,T	8	12x11	nytt	6x10	
Nýjar húsaörir:									
A,T	6 hesta								
B,S	8 hesta								
B,T	8 hesta								
C,S	12 hesta								

Skilmátafatafata uppfærð, þar með fellur úr gildi tafata sem samþ. var í skipulags- og byggingarráði 12. mars 2019 og ódlaðist gildi 1.4.2019

SAMÞYKKTIR

DEILISKIPULAG PETTA SEM FENGID HEFUR MEDFERD SKV. 1. MGR. 43. GR. SKIPULAGS- OG BYGGINGALAGA NR. 123/2010 VAR SAMÞYKKT Í

SKIPULAGS- OG BYGGINGARRÁÐI HAFNARFJARÐAR

ÞANN: XX.XX.2019

F.H. SKIPULAGS- OG BYGGINGARRÁÐS HAFNARFJARÐAR

SKIPULAGSTILLAGAN VAR AUGLÝST FRÁ XX.XX.2019

TIL XX.XX.2019

SKIPULAGSSTOFNUN HEFUR FENGID PESSI GÖGN

TIL YFIRFERÐAR SKV. LÖGUM NR. 123/2010

DEILISKIPULAGSBREYTING PESSI ÓDLAST GILDI

ÞANN: