

Minnisblað

Smáralundur – Færanlega

Verkheiti: **kennslustofa**

Dagsetning: 16.4. 2019

Umbeðið: Helga Stefánsdóttir, forstöðumaður umhverfis- og framkvæmdasviðs

Hafnarfjarðarbæjar

Unnið af: Jónasi Ásbjörnssyni

Málefni: Kostnaðarmat á flutningi og frágangi á færanlegri kennslustofu.

Formáli:

Um er að ræða kostnaðarmat á flutningi færanlegrar kennslustofu sem er um 80 m² timburhús (6,4 m á breidd og 12,4 m á lengd). Húsið er staðsett við Hvannavelli 1 í Hafnarfirði og stendur til að flytja á lóð við Smárabará 1.

Einnig er tillaga að hentugri staðsetningu fyrir húsið, m.t.t. undirstöðu, tengingu lagna og aðgengi.

Aðstæður voru skoðaðar með verktaka sem hefur reynslu í flutningum af þessu tagi. Flutningurinn gengur upp en þörf er á lögreglufylgd og taka niður nokkur umferðarskilti á leiðinni.

Kostnaðaráætlun:

Verkefnið felst í lagna-, smíða- og jarðvinnu sem og flutningi á húsi, undirstöðum og timburverki. Fyrir flutning þarf að aftengja allar lagnir með tilheyrandi frágangi, taka niður klæðningu við sökkul og losa frá tröppur við sinn hvorn gaflinn. Síðan þarf að flytja húsið, undirstöður og timburverk á milli staða. Við Smárabará er um að ræða vinnu við undirstöður, tengingu lagna með tilheyrandi undirvinnu eins og sögun á malbiki og steyptri gangstétt, frágang á timburverki og vinna við lóðarfrágang á hvorum stað fyrir sig. Einnig er gert ráð fyrir vinnu við eftirlit og breytingu aðal- og verkeikninga.

Eftirfarandi er kostnaðaráætlun:

Hvannavellir 1	Eining	Magn	Ein.verð [kr.]	Verð [kr.]
Taka niður klæðningu og tröppur	kr/klst	20	9.500	190.000
Aftengja frárennslis-, neysluvatns- og ofnalagnir	kr/klst	30	9.500	285.000
Aftengja raflagnir	kr/klst	20	9.500	190.000
Flutningur á kennslustofu og undirstöðum	heild	1	600.000	600.000
Frágangur á lóð (jöfnun, mold og gras)	m ²	200	5.000	1.000.000
Smárabará 1				
Undirstöður	kr/klst	60	9.500	570.000
Tengja frárennslis-, neysluvatns- og ofnalagnir	kr/klst	140	9.500	1.330.000
Tengja raflagnir	kr/klst	40	9.500	380.000
Jarðvinna (sögun malbiks og steypu og frágangur)	kr/klst	40	9.500	380.000
Vélavinna	kr/klst	40	30.000	1.200.000
Frágangur klæðningar og tengja tröppur	kr/klst	30	9.500	285.000
Hönnun og eftirlit	%	25		1.602.500
Ófyrirséð	%	10		641.000
Samtals:				8.653.500

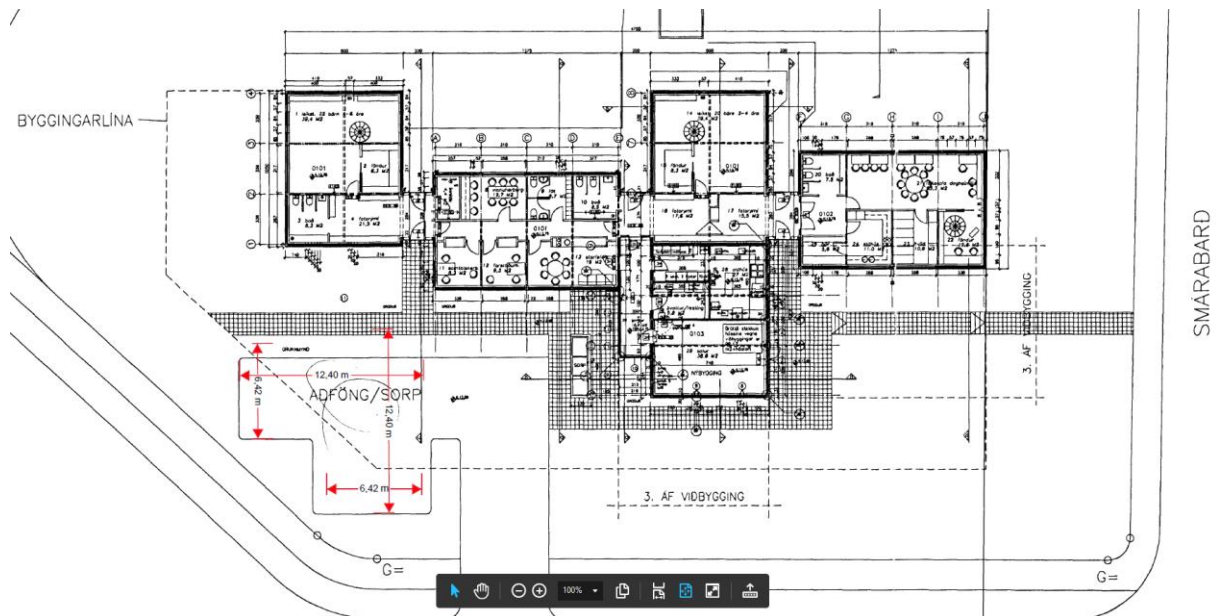
Minnisblað

Niðurstöður:

Samkvæmt kostnaðaráætlun má reikna með að það kosti um **8,7 m.kr.** að flytja húsið, með efni og tilheyrandi vinnu við undirbúning og frágang. Einnig er tekið tillit til kostnaðar vegna hönnunar og eftirlits.

Við Smárabard 1 er hentugast að staðsetja húsið á bílaplan starfsmanna norðanmegin (sjá mynd 1). Staðsetningin á ekki að rýra möguleikana til byggingar 3. áfanga við skólann.

Meðfylgjandi er mynd af hentugri staðsetningu fyrir húsið:



Mynd 1. Hér má sjá tillögu að hentugri staðsetningu hússins. Samkvæmt mælingum getur húsið snúið á tvo vegu.