

Efni:

Umsögn mennta- og lýðheilsusviðs vegna aðalskipulagsbreytinga á hafnarsvæði að beiðni skipulags- og umhverfissviðs.

Í umræddu hverfi er gert ráð fyrir 600-900 íbúðum eða 1500-2500 íbúum. Miðað við meðaltal í Hafnarfirði eru 14,7% íbúa grunnskólanemendur, gera má því ráð fyrir því að á svæðinu muni búa frá 221-368 grunnskólabörn. Þá má gera ráð fyrir því að 5,7% íbúa séu leikskólabörn. Eða um 86-143 börn. Ef við skoðum Norðurbakkann þá er hlutfall grunnskólabarna 5% og leikskólabarna 2%.

Miðað við það hverfi þá má gera ráð fyrir að grunnskólanemendur verði frá 75-125 og leikskólanemendur 30-50 í hverfinu.

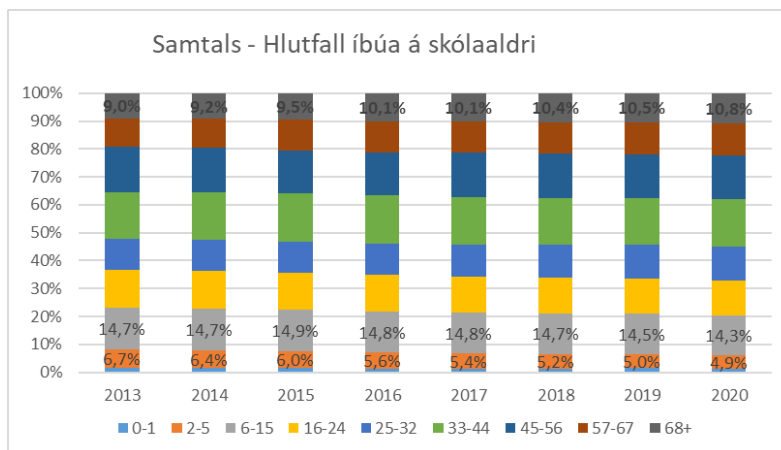
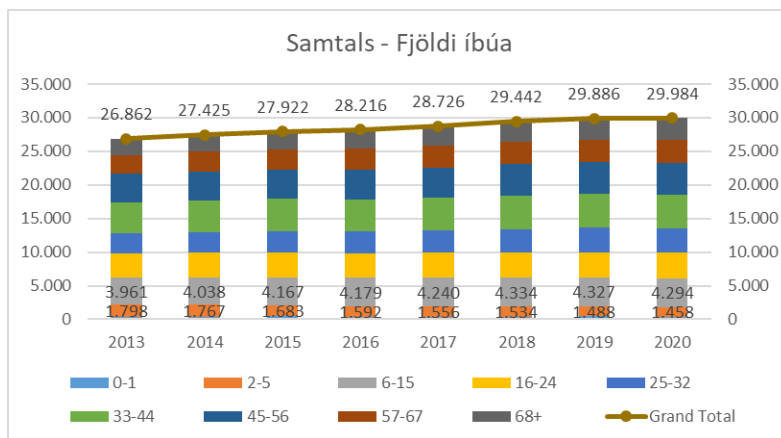
Rammaskipulag Flensborgarhafnar og Óseyrarsvæðis	Upplýsingar rammaskipulagi 2020*	úr feb
Fjöldi íbúða	600*	900*
fjöldi íbúa	1500*	2500*
Fjöldi grunnskólanemenda (14,7% mt. Hfj. 2020)	221	368
Fjöldi leikskólanemenda 5,7%	86	143
Fjöldi grunnskólanemenda mv. Norðurbakka 5%	75	125
Fjöldi leikskólanemenda mv Norðurbakka 2%	30	50

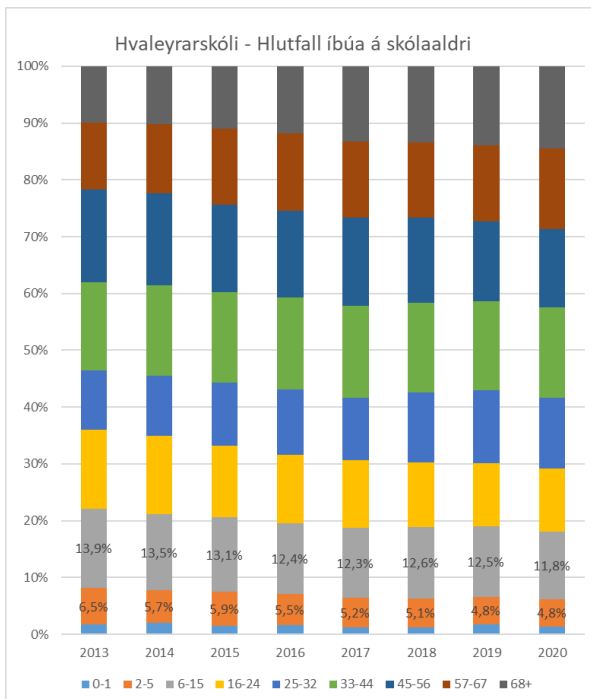
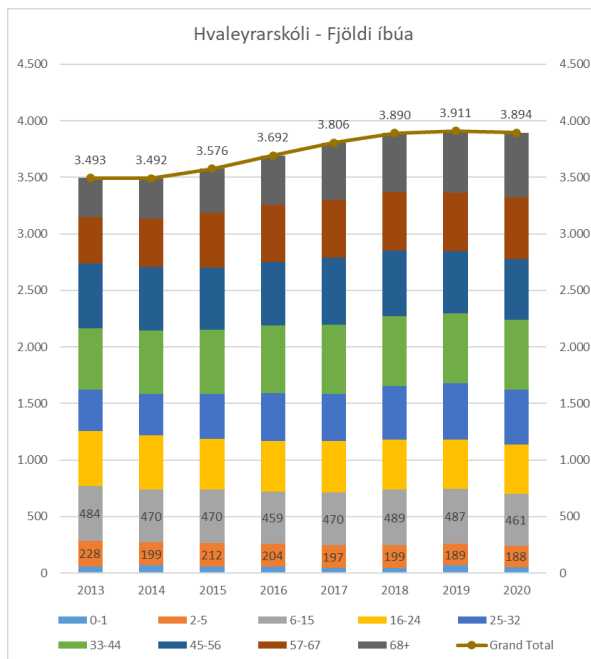
Grunnskólar í nágrenninu eru tveir, Öldutúnskóli og Hvaleyrarskóli. Báðir skólarnir hafa ákveðna stækkunarmöguleika og verður hugað að því þegar líða tekur á byggingarferlið. Mennta- og lýðheilsusvið mun í samvinnu við framkvæmda og skipulagssvið vinna að úttektum og breytingum eða stækkun á umræddum skólum þegar að því kemur. Í nágrenninu eru nokkrir leikskólar. Íbúaþróun í Hafnarfirði hefur verið á þá leið að íbúum á leikskólaaldri hefur fækkað á síðustu árum. Hefur sveitarfélagið getað lækkað innritunaraldur og aukið rými leikskólabarna á þessu tímabili. Möguleikar eru til stækkunar við leikskólann Brekkuhvamm og Vesturkot eða byggingu leiksóla á svæðinu. Fjöldi íbúa grunnskólaaldri í Hvaleyrarskólahverfinu hefur farið minnkandi á síðustu árum og gerum við ekki ráð fyrir fjölgun að óbreyttu í hverfinu. Möguleikar eru þar til mæta aukningu vegna sérverkefna í skólanum og möguleikum á stækkun skólans.

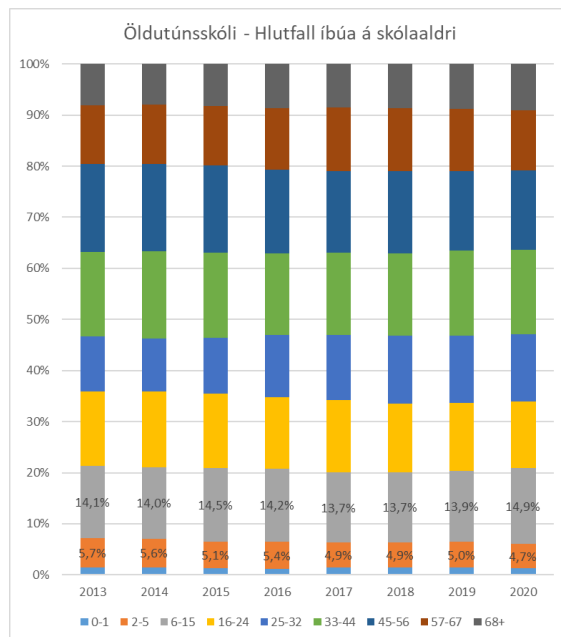
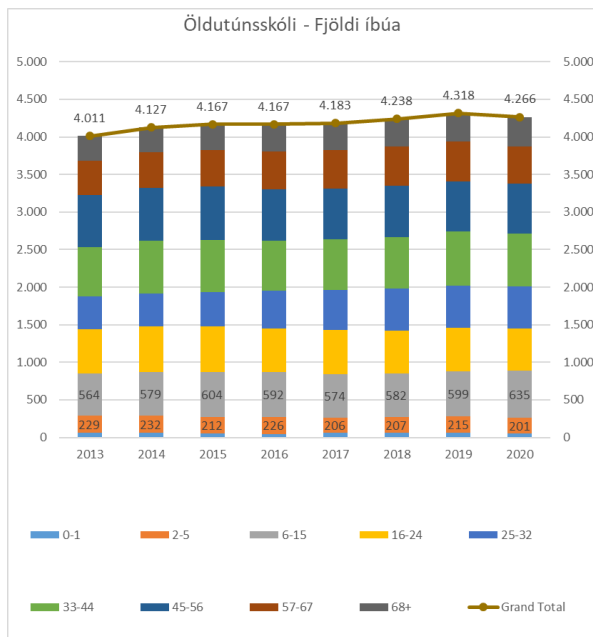
Fræðsluráð leggur áherslu á að allar umferðartengingar, bæði gangandi og hjólandi umferðar verði tryggðar og að tengingar séu öruggar og vel ígrundaðar með alla aldurshópa í huga, bæði innan hverfis sem og ekki síður milli hafnarinnar og þeirra skólahverfa sem um ræðir.

Mennta- og lýðheilsusvið leggur áherslu á að tryggðar verði öruggar gönguleiðir við önnur aðliggjandi hverfi, eða til þeirra hverfa sem leik- eða grunnskólar eru nú þegar. Auk þess sem mikilvægt er að opin græn leiksvæði sé í nálægð við heimili íbúa svæðisins.

Fræðsluráð leggur mikla áherslu á að leiksvæði og græn svæði séu aðgengileg á svæðinu og með góðum tryggja möguleikum íbúa til að stunda hreyfingu. Mikilvægt er að tryggja aðgengi íbúa að opnum svæðum í nágrenninu.







Fyrir hönd mennta- og lýðheilsusvið og fræðsluráð Hafnarfjarðar:

Fanny Dísir Halldórsd.

Sviðsstóri, mennta- og lýðheilsusviðs

Kristín María Thoroddsen

Formaður fræðsluráðs