

fyrir

eftir

SAMÞYKKTIR



1:2000

DEILISKIPULAG HELLNAHRAUNS, 2. ÁFANGA, SAMÞYKKT AF BÆJARSTJÓRN HAFNARFJARÐAR 15. MAÍ 2007

Síðari samþykktar breytingar á deiliskipulagi Hellnabrauns 2. áf. eru:
vegna breytinga á lóð Breiðhelli 22, birt í b-deild Stjórnartíðinda 17.8.2007,
Gjáhella 2,4, og 6 og Breiðhella 7, birt í b-deild Stjórnartíðinda 5.9.2007,
Breiðhella 2, birt í b-deild Stjórnartíðinda 18.10.2007.
Gjáhella 15, birt í b-deild Stjórnartíðinda 1.11.2007,
Gjáhella 5, birt í b-deild Stjórnartíðinda 13.12.2007.



1:2000

TILLAGA AÐ BREYTTU DEILISKIPULAGI Á LÓÐinni EINHELLU 8.

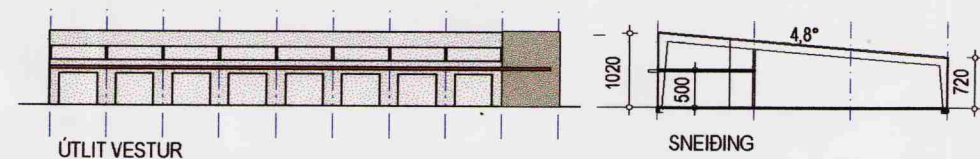
GREINARGERÐ:
Almennt.

Lóðarhafar, Einhellu 8, hafa í hyggju að reisa hús á lóðinni sem mun hýsa atvinnu- og þjónusustarfsemi. Því er ósk þeirra að fá að breyta deiliskipulagi á lóðinni þannig að aðalhlíð hússins snúi að Gjáhellu þar sem verði aðkoma og bílastæði fyrir þá sem sækja þjónustu í húsið. Aðkoma með vörur verður frá Einhelli. Ætlunin er að sá hluti hússins sem snýr að Gjáhellu hýsi verslanir á 1. hæð og skrifstofur á 2. hæð og tengist sú þjónusta verkstæðum og lager í "bakhluta" hússins. Lóðin Einhellu 8 er 8060 m². Húsið á lóðinni verður með einhanlla þaki og verður hæð þess hæst 10,2 m út á móti Gjáhellu en lægst 7,2 m.

Ennfremur breytist eftirfarandi í skilmálum fyrir lóðina Einhellu 8:

- A. Leyfileg hæð byggingar verður veður 10,2 metrar frá aðalgólfi, á vesturhlíð (út til Gjáhellu).
- B. Aðalgólf lækkað um 60 cm.
- C. Athafnarsvæði verður við austurhlíð
- D. Ný innkeyrsla verður frá Gjáhellu.
- F. Frærennslu verður tengt skólplögnun við innkeyrslu frá Gjáhellu á kostnað lóðahafa.

Að öðru leiti gilda skipulagsskilmálar Hellnabrauns 2. áfanga, útg. 02.



BREYTING Á SAMÞYKKTU DEILISKIPULAGI Á LÓÐinni EINHELLU 8 Í DEILISKIPULAGI HELLNAHRAUNS, 2. ÁFANGA, HAFNARFIRÐI.



HLÍÐIR AÐALSKIPULAG HAFNARFJARÐAR 1995-2015

Skýringar:

- skipulagsmörk / afmörkun svæðisins sem breytingin nær til
- kvæð um gróður
- opin svæði
- lóðir undir veitustofnanir
- göngustígar
- gata
- bílastæði / athafnarsvæði
- lóðir
- byggingareitur
- bundinn byggingareitur
- stærð lóða

DEILISKIPULAG ÞETTA SEM FENGIÐ HEFUR MEÐFERÐ SKV 2. MGR. 26.GR. SKIPULAGS- OG BYGGINGARLAGA NR. 73/1997, VAR SAMÞYKKT AF SKIPULAGS- OG BYGGINGARFULLTRÚA HAFNARFJARÐAR ÞANN: 13.02.2008

F.H. SKIPULAGS- OG BYGGINGARFULLTRÚA HAFNARFJARÐAR

SKIPULAGSSTOFNUN HEFUR FENGIÐ MEÐFERÐ TIL YFIRFERÐAR SKV. LÖGUM NR. 73/1997

DEILISKIPULAGSBREYTING ÞESSI ÖÐLAST GILDI ÞANN:

Bæjarstjórn Hafnarfjarðar lýsir því yfir að bætt verði sannanlegt tjón er einstaka aðilar kunna að verða fyrir við breytinguna

BÆJARSKIPULAG HAFNARFJARÐAR

EINHELLA 8, 220 HAFNARFIRÐI

DEILISKIPULAGSBREYTING:	no
	00
	kvart
	1:2000
dags:	bréytt
jan. 2008	
Arkitekta og skipulagsstofa Gunnlaugs B. Jónssonar, arkitekts	Tjarnargötu 10 - 101 Reykjavík gingi11@internet.is
arkitektar ís:	gunnlaugur björn jónsson kt. 110254-3349 sími: 6976984