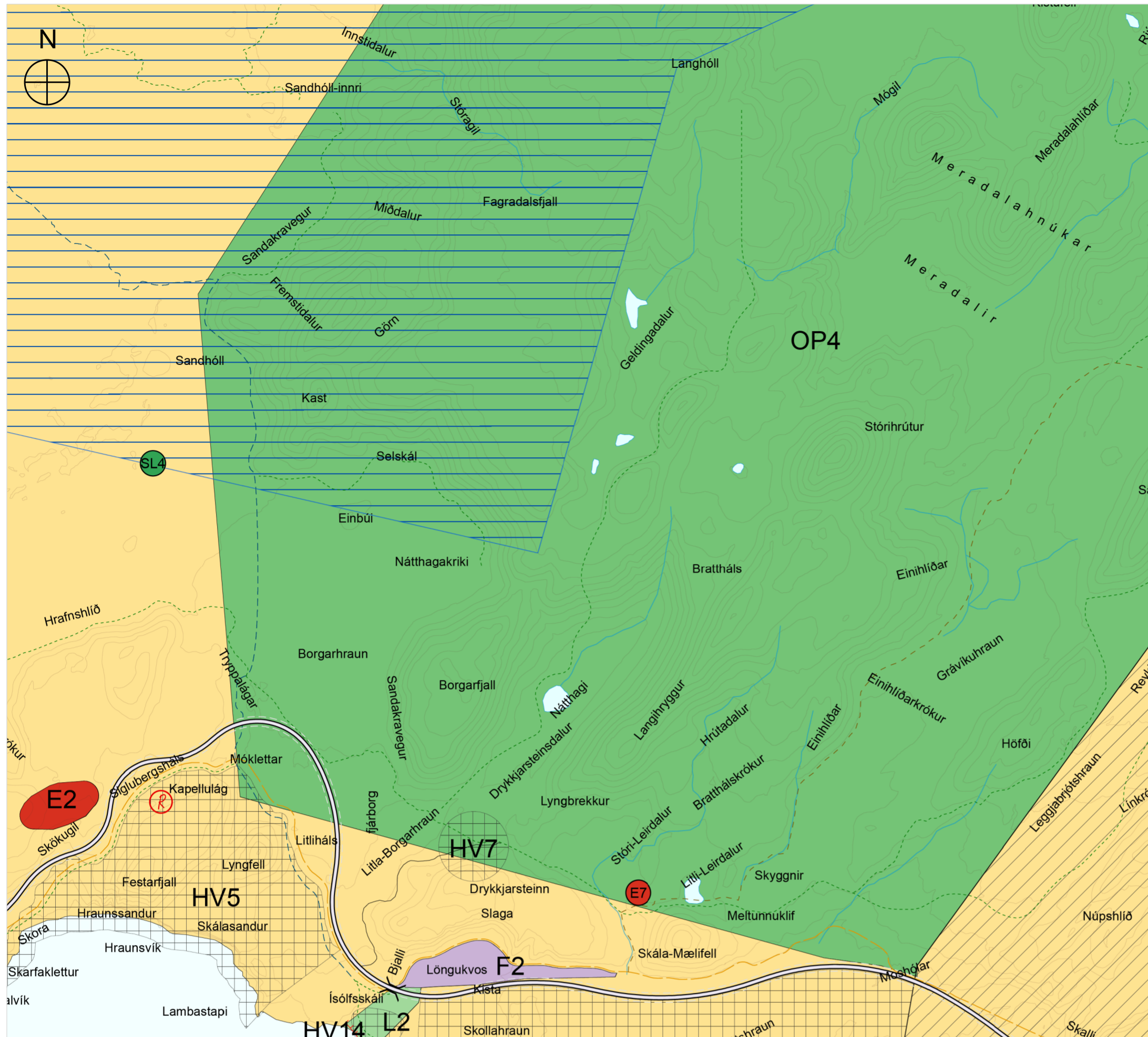
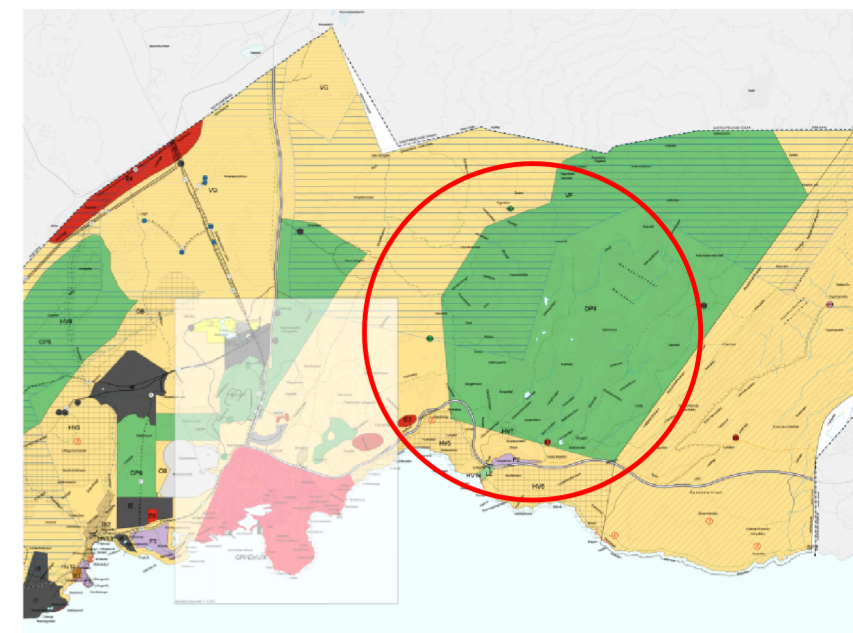


# Aðalskipulag Grindavíkur 2018-2032 - Aðalskipulagsbreyting



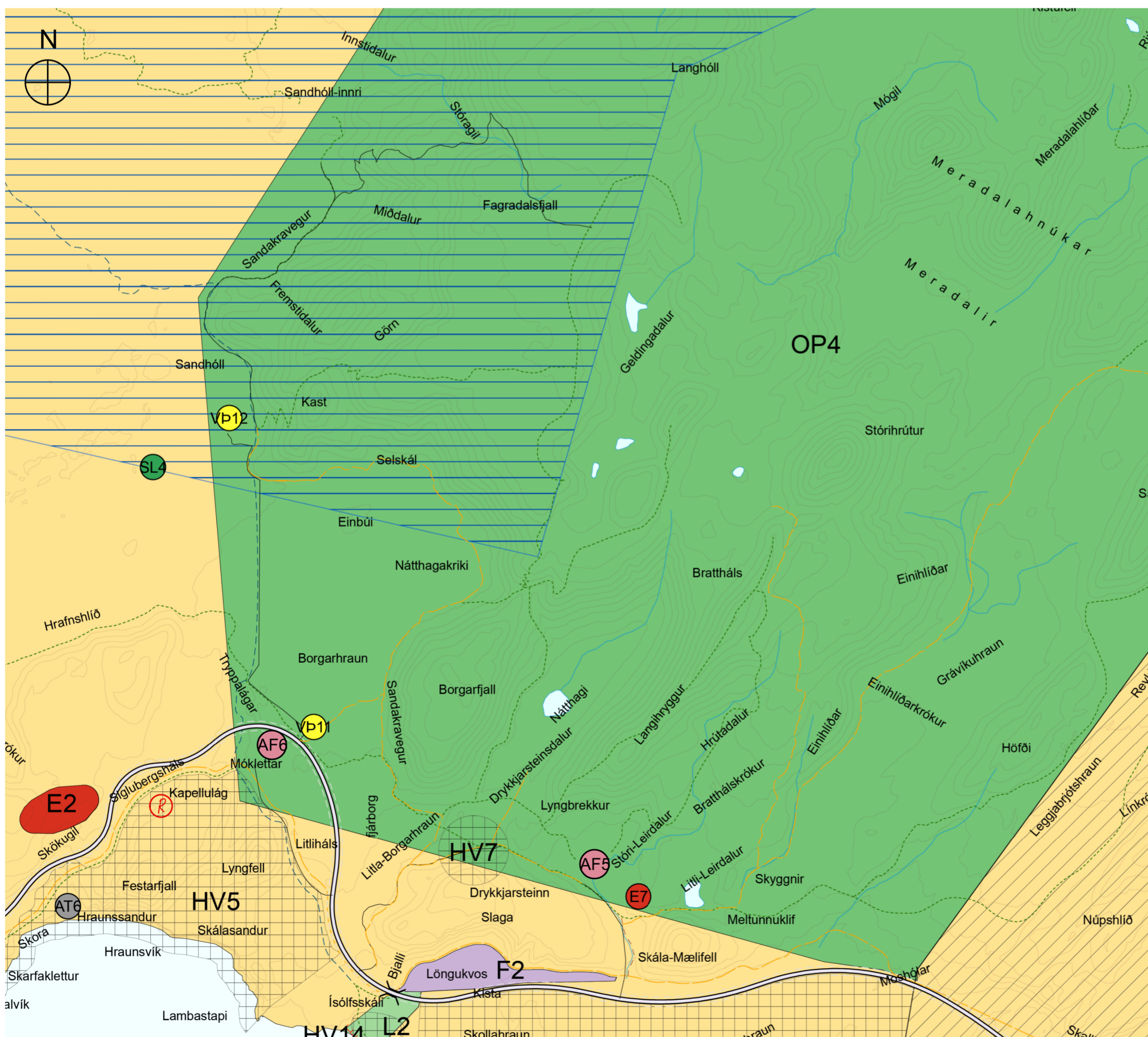
Gildandi sveitarfélagsuppráttur 1:25.000



Aðalskipulag Grindavíkur 2018-2032

## Skýringar

- Afþreyingar- og ferðamannasvæði (AF)
- Athafnasvæði (AT)
- Efnistöku- og efnislosunarsvæði (E)
- Hafnir (H)
- Landbúnaðarsvæði (L)
- Miðsvæði (M)
- Iðnaðarsvæði (I)
- Opin svæði (OP)
- Samfélagsþjónusta (S)
- Skógræktar- og landgræðslusvæði (SL)
- Varnar- og öryggissvæði (VÖ)
- Verslun og þjónusta (VP)
- Íbúðarbyggð (ÍB)
- Íþróttasvæði (ÍÞ)
- Óbyggð svæði (ÓB)
- Hverfisvernd (HV)
- Vatnsvernd fjarsvæða (VF)
- Friðlýstar fornminjar
- Dælustöð
- Hreinsi- og dælustöð fráveitu
- Núverandi sjövnörn
- Æskileg sjövnörn
- Þéttbýlismörk
- Sprungur
- (V) - Vatnsveita neðanjarðar
- (R) - Háspennulínur loftlína
- (R) - Háspennulínur í jörð
- (H) - Hitaveita
- Undirgöng
- Stofnvegur
- Tengivegur
- Götur
- Aðrir vegir
- Reiðstígar
- Göngu- og reiðhjólástígar
- Þjóðleiðir
- Útivistarstígar



Breyttur sveitarfélagsuppráttur 1:25.000



Aðgengi og þjónusta vegna eldsumbrota við Fagradalsfjall  
Sæstrengur og athafnasvæði í Hraunsvík

VERK: 2476-055      BLADSTÆRD: A2      UNNIÐ: AB/MMR      RÝNT:

MÆLIKVARÐI: 1:25.000      DAGS: 20.08.2021      DAGS.BREYT:

SAMPYKKT:

# TILLAGA