

Hafnarfjörður, 14. mars 2022  
2202438 AMT

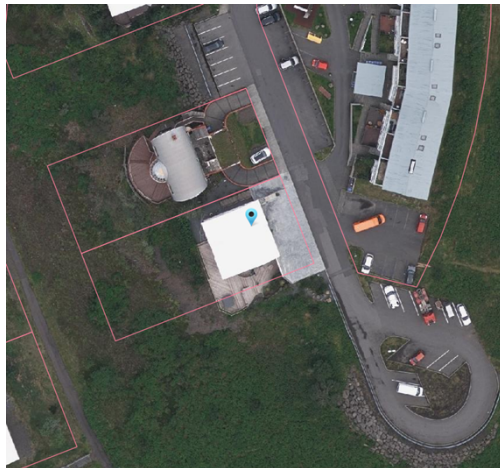
### Minnisblað starfsmanns skipulags

**Vegna: Klukkuberg 42, umsókn um lóðarstækkun.**

Með erindi 16. febrúar sl. er sótt Magnús Gylfason um lóðarstækkun á lóðinni nr. 42 við Klukkuberg í samræmi við meðfylgjandi gögn.



*Meðfylgjandi gögn.*



*Núverandi lóðarmörk*

Á loftmyndinni sem sýnir núverandi lóðarmörk sjást lóðarmörkin samkvæmt lóðarleigusamningi (bleik lína). Ljóst er að lóðarhafa hafa farið í töluverða landvinninga. Um óræktað land er að ræða þannig að ekki er verið að ganga á rétt nágretta. Breyting á gildandi deiliskipulagi vegna þessa lóðarstækkunar telst óveruleg og skerðir á engan hátt hagsmuni nágretta hvað varðar landnotkun, útsýni, skuggavarp eða innsýn samanber 43. gr. skipulagslaga. Lagt er til að umrædd lóðarstækkun verði samþykkt.



*Tillaga að lóðarstækkun*

Umhverfis og skipulagssvið.